

INFOPRODUKT

AGD

SPRZĘT DROBNY

Numer 6/2024 **czewiec**

ISSN 2956-9044

Cena: 7,99 PLN (cena zawiera 8% VAT)

R e k l a m a



**POBIERZ
NUMER!**

concept

innowacje w Twoim życiu



Temat numeru!

Elektronika dziecięca

Wyciskarki i sokowirówki

Szczoteczki i irygatory



9 772956 904404

06

Wyjątkowe korzyści
w programie
Samsung Rewards

Nawet 100 tys. zł do
wygrania w loterii
Siemens

Amica wyróżniona
w rankingach najlepszych
pracodawców

Ekspresy i odkurzacze
beprzewodowe Miele
z gwarancją satysfakcji

SPIS TREŚCI

W NASTĘPNYM NUMERZE



Fot. Concept

Odkurzacze workowe

i bezworkowe

Wciąż popularną kategorią urządzeń pozostają sieciowe odkurzacze workowe i bezworkowe. Doceniają je zwłaszcza alergicy.

Gotowanie

na parze

Pośród różnych metod przygotowywania żywności gotowanie na parze uchodzi za jedną z najzdrowszych.

Płyty i piekarniki

wolnostojące

Kompaktowe płyty indukcyjne i piekarniki w kilka chwil każde pomieszczenie zamienią w funkcjonalną kuchnię.

WIĘCEJ NA infoprodukt.pl



Serwis

informacyjny

Branżowe informacje z Polski i ze świata.

Sokowirówki i wyciskarki

Pozyskany przy pomocy wyciskarki czy sokowirówki sok będzie tańszy i zdrowszy, zwłaszcza jeśli mamy dostęp do warzyw i owoców z własnego ogrodu lub sadu.

Nowości

produktowe

Mały sprzęt AGD.

Elektronika

dziecięca

Przyszli rodzice mogą wyposażyć się w wiele urządzeń, które będą przydatne codziennie.

Szczoteczki

i irygatory

Tradycyjną szczoteczkę warto zastąpić elektrycznym odpowiednikiem, a przestrzenie międzyzębowe wyczyścimy irygatorem.

32

38

Struktura dystrybucji magazynu InfoProdukt SDA*



- Zwizualizowane sieci sklepów AGD, RTV, IT, media
- Zwizualizowane sieci sklepów elektrycznych i oświetleniowych
- Studia kuchenne oraz salony meblowe, projektanci
- Niezależne sklepy AGD, RTV, IT, media
- Hipermarkety, supermarkety, dyskonty
- Kanał internetowy, sklepy i witryny poradnikowe
- Firmy przedstawicielskie i kadra zarządzająca

*Szczegółowy wykaz odbiorców znajduje się na stronie: www.infoprodukt.pl

Magazyn w wersji cyfrowej

Lokalna strona WWW

Globalna strona WWW

Wyślij e-mail

Ściągnij plik

Wyświetl film

Akcja, promocja

Wydawca:

InfoMarket Sp. z o.o.
ul. Modlińska 199A/31, 03-122 Warszawa

Redaktor naczelny:

Piotr Krakowiak

Miejsce i data wydania:

Warszawa, czerwiec 2024

Druk:

Fundacja Źródła Życia

Konfekcjonowanie:

ADK Dariusz Krakowiak

Znak informacyjny:

ISSN 2956-9044

Numer wydania:

Nr 6, czerwiec 2024

Niniejsza publikacja jest zastrzeżona patentowo i w całości chroniona prawem autorskim. Wszelkie komercyjne przytaczanie całości bądź wybranych fragmentów opracowania wymaga zgody Wydawcy. Materiały InfoMarket Sp. z o.o. zabezpieczone zostały specjalnym kodem. W przypadku naruszenia dóbr intelektualnych bądź materialnych InfoMarket Sp. z o.o., poniesione straty będą egzekwowane prawnie.

Amica
for living



Wyciskarka do warzyw, owoców i... lodów

Sezon na warzywa i owoce w pełni? Wyciskaj z nich to, co najbardziej wartościowe. Pomaga w tym wyciskarka wolnoobrotowa Amica JSM 4014, mająca:

- duży otwór XXL – umożliwiający dodawanie całych warzyw i owoców, bez krojenia;
- funkcję IceCream – dla przyrządzania pysznych, domowych lodów w kilka chwil;
- funkcję Autoczyszczenia – która czyści urządzenie za Ciebie.

Ciesz się smakiem ulubionych koktajli, soków i lodów bez wychodzenia z domu.

amica.pl



Otwór XXL

Action SA

Realizacja strategii rozwoju segmentów B2B i B2C

W minionym roku GK Action SA utrzymała marżę na wysokim poziomie 8,79 proc. Przychody w 2023 r. osiągnęły wartość 2 510 437 tys. zł, co oznacza wzrost o 143 481 tys. zł w stosunku do roku 2022, a zysk netto wyniósł 36 768 tys. zł względem 48 966 tys. zł z roku poprzedniego. To efekt wzrostu kosztów pracy, nakładów na marketing, rozwoju projektów e-commerce i wymagającej sytuacji rynkowej.

W 2023 r. spółka koncentrowała się na rozwoju projektów e-commerce B2C i B2B. W pierwszym obszarze zaowocowało to zakupem sklepu bron.pl z ponad 20-letnią historią na rynku. Poza tym systematycznie rosła sprzedaż oferty produktów

w pozostałych sklepach internetowych Action SA i na marketplace'ach. Jeśli chodzi o segment e-commerce B2B w Polsce, to spółka skupiona była na rozwoju oferty produktów zaawansowanych i jej profilowanej ekspozycji na własnej platformie e-commerce B2B, czyli i-serwisie. Działalność ta wsparta była bogatą ofertą szkoleń specjalistycznych Action Business Center realizowanych w ramach programu #Actionszkoli dla odbiorców B2B.

– Nasza firma znana jest z odważnych decyzji. Można powiedzieć, że w wielu aspektach jesteśmy pionierami rynku. Dzieje się tak dlatego, że nie chcemy być zakładnikami liczb. Chcemy oferować na-

szym klientom i partnerom biznesowym unikatową ofertę i korzyści ze współpracy z nami. Tę strategię opisujemy dziś hasłem, które brzmi „Zmieniamy handel w e-commerce”. I to cały czas napędza nas do pracy. Zatem konsekwentnie działamy w kierunku transformacji Action w kolejnych latach. To jest nasz długoterminowy cel – mówi Piotr Bieliński, prezes zarządu Action SA.

Action SA koncentrowała się w minionym roku również na rozwoju sprzedaży zagranicznej przez Action Global. Obecność działu eksportu na międzynarodowych targach branżowych, takich jak IFA, przełożyła się nie tylko na pozyskanie nowych klientów zagranicznych B2B, ale również na nowe europejskie kontrakty dla marki Actina, której sprzęt prezentowany był podczas targów.

– Nasz biznes poza granicami Polski wiele nas uczy. Przede wszystkim pokazuje trendy, wzorce zachowań klienta, modele współpracy, a także daje informacje o technologiach wykorzystywanych przez klientów zagranicznych. Poza tym pokazuje, że dziś trzeba stawiać na technologiczny rozwój, co pozwoli nam dalej się rozwijać w Polsce i za granicą – dodaje Sławomir Harazin, wiceprezes zarządu Action SA.



BIG InfoMonitor

Raport „Polacy a handel w niedzielę”

Z badania „Polacy a handel w niedzielę”, przeprowadzonego na zlecenie BIG InfoMonitor, wynika, że dla 18 proc. Polaków to, czy sklepy są otwarte siedem dni w tygodniu, czy jedynie w ciągu sześciu dni, nie ma żadnego znaczenia.

Zwolenników rozwiązań totalnych i takich, które dopuszczają handel w każdą niedzielę lub całkowicie go zakazują, jest równo po 21 proc. Pozostałe 40 proc. respondentów wybiera opcje pośrednie, czyli handel możliwy w niektóre niedziele. Jednak większość chciałaby, by było ich więcej. Największa grupa zwolenników zakazu (52 proc.) argumentuje to tym, że zakupy można zrobić w pozostałe dni tygodnia, a ten jeden dzień powinien być zarezerwowany dla rodziny. Więcej wolnego czasu dla siebie lub rodziny to kolejne powody przytaczane przez popierających obecne rozwiązanie. Można uznać, że ten argument rzeczywiście się sprawdził, bo więcej czasu z bliskimi z powodu zamkniętych w niedzielę sklepów spędza blisko 20 proc. Polaków. Wśród przeciwników ograniczania swobodnego handlu króluje natomiast (48 proc.) argument o wolności wyboru, jaką powinien mieć człowiek w zakresie decyzji o sposobie spędzania czasu. 40 proc. badanych, którzy są za uwolnieniem handlu, podnosi też kwestie du-

go ruchu i kolejek, jakie tworzą się w sklepach w sobotę. Jeśli chodzi o wpływ ograniczenia handlu na budżet i sposób robienia zakupów, to niewiele się zmieniło. Nawet 87 proc. ankietowanych deklaruje, że wydaje na zakupy tyle samo co wcześniej. Niewielki odsetek tych, których wydatki wzrosły, wydaje więcej kupując przez Internet lub na różnego rodzaju rozrywkę. Średnio co piąty respondent wydający więcej uzasadnia to częstszymi wizytami w restauracjach, wyjściami do kina, teatru lub na koncerty.



Wśród „innych powodów” wskazywano przede wszystkim fakt kupowania na zapas, co kończy się marnowaniem produktów spożywczych, oraz na dokonywanie zakupów w sklepach otwartych

w niedziele, które są zwykle droższe w porównaniu z innymi punktami handlowymi, ale to nieliczna grupa osób.

Więcej danych z raportu „Polacy a handel w niedzielę” dostępnych jest po zeskanowaniu kodu QR.

Nastawienie społeczeństwa do handlowych niedziel



jura[®]

„Świeżo
mielona, nie
z kapsułki.”

R.F.



Rozkoszuj się jak Roger Federer: na przykład dzięki ekspresowi C8, w którego małym formacie kryje się wielka przyjemność.

Roger Federer, Szwajcarska ikona tenisa i ambasador marki JURA od 2006 roku



jura.com

BSH

Modernizacja fabryki w Rzeszowie

Firma BSH zwiększyła moce produkcyjne na Podkarpaciu. Producent AGD wprowadził nowy układ maszyn produkcyjnych w swojej fabryce nieopodal Rzeszowa i instaluje nowe linie produkcyjne.

BSH produkuje na Podkarpaciu kapsułkowe ekspresy do kawy i odkurzacze marek Bosch i Siemens. Ten sprzęt gospodarstwa domowego trafia do klientów głównie z Europy Zachodniej, ale także z innych regionów świata i z Polski. Dzięki dobiegającej końca inwestycji, która polega na wprowadzeniu nowego układu maszyn produkcyjnych i instalacji nowych urządzeń, BSH zwiększa swoje moce produkcyjne.

– Ta inwestycja o wartości kilkudziesięciu milionów złotych jest kolejnym krokiem milowym w rozwoju naszego oddziału w Rzeszowie. Zwiększamy moce produkcyjne i wdrażamy do produkcji nową kategorię odkurzaczy. Poza bezworkowymi odkurzacami przewodowymi na naszych liniach będą powstawały też nowoczesne modele pionowych odkurzaczy akumulatorowych. Dzięki temu będziemy gotowi na spodziewany wzrost popy-



tu na AGD w nadchodzących latach – powiedział Richard Dalacker, dyrektor oddziału BSH w Rzeszowie.

Firma BSH rozpoczęła realizację tego projektu pod koniec 2022 r. Pierwsze próbną serię nowych urządzeń zjechały już z nowych linii produkcyjnych. Barbara Fic, dyrektor działu łańcucha dostaw w BSH w Rzeszowie, podkreśla, że podczas projektowania nowych linii pracownicy BSH

korzystali z zaawansowanych technologii, np. VR (ang. virtual reality – wirtualnej rzeczywistości). Dodaje też, że wdrożenie do produkcji nowych modeli oznacza dla jej zespołu zdobycie wielu nowych kompetencji.

– Ten projekt wnosi do naszej fabryki wiele innowacyjnych procesów. Nowe linie produkcyjne będą technologicznie bardzo zaawansowane i po

raz pierwszy będziemy tutaj samodzielnie programowali elektronikę dla nowych produktów – powiedziała Barbara Fic.

Samsung

Kluczowe inicjatywy wspierające rozwój pracowników

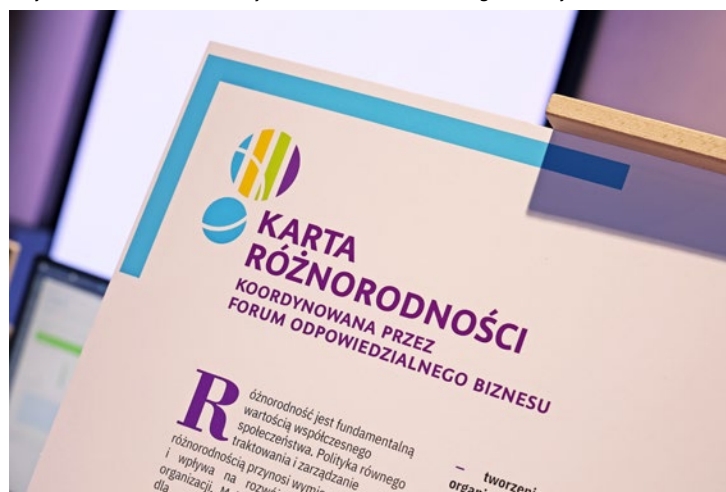
Design Your Experience (DEI) to hasło, które definiuje firmę Samsung jako pracodawcę. To również podejście do tworzenia środowiska pracy, w którym pracownicy mają wpływ na kształtowanie swojej roli, znaczenia zajmowanej pozycji i możliwości rozwoju swojej ścieżki kariery oraz swobodę wyrażania siebie.

Pod koniec ubiegłego roku Samsung zorganizował DEI Forum – inicjatywę dialogu poświęconą wspieraniu środowiska pracy, które celebrytuje różnorodność i promuje inkluzywność. Forum było okazją dla wszystkich, bez względu na płeć, pochodzenie, wiek czy staż pracy, do aktywnego kształtowania polityki DEI, obejmującej wszystkie osoby zatrudnione w firmie.

Rezultatem rozmów w ramach DEI Forum był zorganizowany po raz pierwszy w Samsungu Miesiąc DEI obfitujący w szereg szkoleń i warsztatów poświęconych tematyce języka inkluzywnego, wróżliwości językowej, granicach tolerancji oraz warsztatowej pracy z narracją.

W ramach Miesiąca DEI firma Samsung Electronics Polska podpisała

„Kartę różnorodności”, co stanowi istotny krok w kierunku bardziej inkluzywnej organizacji. Przystępując do „Karty różnorodności”, Samsung deklaruje cele-



browanie różnic oraz zobowiązuje się do tworzenia otoczenia otwartego na wszystkich.

Ważnym filarem w strategii rozwojowej firmy Samsung w tym roku jest długoterminowy program szkoleniowy pod nazwą „Future is Here”. Rozwój AI przyspieszył w ciągu ostatniego roku, a generatywna AI już zmienia sposób, w jaki pracujemy i kontaktujemy się ze sobą.

W ramach inicjatyw wspierających well-being Samsung w tym roku wzmacnia działania, które cieszyły się ogromną popularnością w latach ubiegłych – Healthy Days in Samsung. Jest to cykl warsztatów, ćwiczeń i wykładów dotyczących ergonomii, zdrowego ruchu, zapobiegania stresowi i technik relaksacji. Firma organizuje również badania USG z wykorzystaniem własnych produktów działu HME w biurze dla swoich pracowników, co umożliwia łatwy i szybki dostęp do profilaktyki bez kolejek i na miejscu. W Samsungu funkcjonuje również program „FitForce”, którego celem jest promowanie zdrowego i aktywnego stylu życia w oparciu o pomysły pracowników.

Najlepsza zabawa to brudna zabawa!

Najbrudniejsza zabawa to żaden
problem dla odkurzaczy THOMAS.



MADE IN
GERMANY



WYBIERZ ODKURZACZ IDEALNY DLA CIEBIE I TWOJEGO
CZWORONOŻNEGO PRZYJACIELA NA
WWW.ROBERT-THOMAS.PL

THOMAS

Miele

Ekspresy i odkurzacze bezprzewodowe z gwarancją satysfakcji

Urządzenia marki Miele od lat przekonują klientów na całym świecie swoją jakością. Dzięki nowej akcji jeszcze więcej osób może sprawdzić możliwości odkurzaczy i ekspresów tego producenta.

Akcja „Satysfakcja gwarantowana” dotyczy wolnostojących ekspresów do kawy Miele oraz odkurzaczy Triflex i DuoFlex. Klienci, którzy zakupią je u partnerów producenta, mogą przez 30 dni korzystać z urządzeń i w razie braku satysfakcji zwrócić je bez ponoszenia kosztów. Aby skorzystać z promocji, należy kupić automatyczny ekspres wolnostojący Miele lub odku-

rzacz Triflex bądź DuoFlex w okresie od 22 kwietnia 2024 r. do 22 lipca 2024 r. Koniecznie należy zachować oryginalne opakowanie, komplet akcesoriów i oryginał dowodu zakupu. Z urządzenia można korzystać do 30 dni od daty zakupu, a w razie braku satysfakcji wystarczy wypełnić formularz zwrotu na stronie www.ofertymiele.pl.

Po otrzymaniu e-maila z pozytywną weryfikacją zgłoszenia należy odesłać produkt, koniecznie z kompletem akcesoriów i w oryginalnym opakowaniu. Po tym klient otrzyma pełny zwrot pieniędzy. Instrukcję wysyłki produktu i dalsze informacje o statusie zgłoszenia klient otrzyma w wiadomości na wskazany w formularzu adres e-mail.

Regulamin promocji, lista punktów partnerskich, produktów oraz formularz zwrotu dostępne są na stronie polskiego przedstawicielstwa firmy Miele – www.ofertymiele.pl w zakładce „Promocje”.



Samsung

Rozwija program Samsung Rewards

Firmowy sklep Samsunga to jedno z miejsc, w którym można nabyć sprzęt tej marki w korzystnej cenie i bezpośrednio od producenta, także dzięki specjalnemu programowi lojalnościowemu.



stwa Samsung Rewards – Blue, Gold, Platinum. Każde członkostwo oferuje wyjątkowe korzyści, których wartość wzrasta wraz z poziomem. Aby dołączyć do Samsung Rewards, należy być zalogowanym do konta Samsung Account oraz przeczytać i zaakceptować regulamin programu.

Przypisanie do poziomu Blue następuje automatycznie po dołączeniu do programu. Jeśli w ciągu ostatnich 2 lat wartość zakupów na samsung.pl wyniosła minimum 10 tys. zł, członkostwo zostanie zwiększone do poziomu

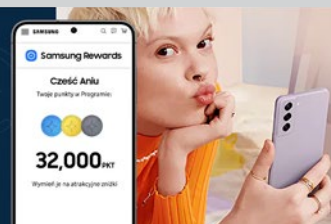
Gold. Z kolei gdy w ciągu ostatnich 2 lat wartość zakupów na samsung.pl wyniosła minimum 15 tys. zł, użytkownik otrzyma status Platinum. Aby pozostać na swoim poziomie członkostwa, wartość zakupów na samsung.pl musi spełniać kryterium danego poziomu po 2 latach od przypisania do poziomu.

Członkowie programu Samsung Rewards mogą liczyć nie tylko na specjalne oferty, ale i stały zwrot przyznawany w punktach do wykorzystania na kolejne zakupy. Jego wartość to odpowiednio 1, 2 lub 3 proc. wartości zamówienia, odpowiednio dla poziomów Blue, Gold i Platinum. Dodatkowo członkowie ze statusami Gold i Platinum mogą skorzystać z darmowej instalacji produktów RTV i AGD.

Samsung Rewards to program lojalnościowy, który wynagradza klientów kupujących na samsung.pl. Istnieją 3 poziomy członko-

**Program Samsung Rewards -
premiujemy każdy
Twój zakup**

Dołącz do Samsung Rewards



concept

innowacje w Twoim życiu



SM3482



SO2041



LO7065



ZH0040

Witaminy przez cały rok



WWW.MY-CONCEPT.PL

Siemens

Nawet 100 tys. zł do wygrania w loterii

Wyrusz w podróż, zobacz najpiękniejsze zachody słońca, odkryj nowe kultury, pocuj energią przygody. Daj się zainspirować i odważ się marzyć. Tak marka Siemens promuje loterię, w której do wygrania jest 100 000 zł na realizację marzeń.

Siemens oferuje pięć linii ekspresów EQ, które kieruje do różnych grup docelowych hasłem „Pocuj, że...”. Najbardziej zaawansowane urządzenia z linii EQ900 umożliwiają dostosowanie każdego aspektu zaparzania kawy, co sprawia, że można poczuć się jak barista. Odkrywcami mogą poczuć się użytkownicy ekspresu EQ700, który oferuje 32 rodzaje kawy z całego świata. Ekspertami od kawy mlecznej zostaną fani linii EQ6 plus, która oferuje automatyczne czyszczenie układu mlecznego. Z EQ500 pocujemy się zainspirowani pełnią możliwości, bo został zaprojektowany z myślą o wygodzie i prostocie. Natomiast minimaliści docenią linię EQ300.

Aby wziąć udział w loterii, należy kupić wybrany ekspres z linii EQ i zarejestrować go w programie „My Siemens”. Do wygrania jest 100 000 zł na realizację marzeń. Dodatkowo przez cały okres trwania loterii co tydzień będzie odbywać się losowanie 5 nagród pieniężnych po 4500 zł. Co

więcej, wygrana nagrody tygodniowej nie wyklucza z udziału w losowaniu nagrody głównej.

Zakupu ekspresu do kawy z linii EQ objętego promocją należy dokonać w okresie od 13 maja do 7 lipca 2024 r. Zgłoszenie można rejestrować do 14 lipca 2024 r. Więcej informacji oraz regulamin można znaleźć na stronie loteria-poczujto.pl.



Pocuj, że jesteś zwycięzcą. Kup ekspres i weź udział w loterii.

Nagroda główna: 100 000 zł na realizację marzeń

Co tydzień do wygrania 5x 4500 zł

Zrealizuj swoje marzenia

SIEMENS

Kup wybrany model z linii EQ, zarejestruj się w programie My Siemens i weź udział w loterii - do wygrania 100 000 zł. Dodatkowo co tydzień losowania 5x 4500 zł. Sprzedaż towarów objętych loterią „Pocuj, że jesteś...” trwa od 13.05.2024 r. do 07.07.2024 r. Szczegóły (w tym modele objęte loterią) w regulaminie dostępnym na stronie www.loteria-poczujto.pl. Organizator loterii HyperCREW sp z o.o., ul. Ślepnia 14B, 53-100 Wrocław.

Concept

Dodatkowa „gwarancja2+3concept 2024” na odkurzacze

Marka Concept, pewna jakości oferowanych produktów, przygotowała akcję promocyjną, w wyniku której wybrane modele odkurzaczy i robotów sprzątających są objęte dodatkowym okresem gwarancyjnym.




Akcja obejmuje urządzenia zakupione w okresie od 1 stycznia do 31 grudnia 2024 r. Promocja polega na przedłużeniu bezpłatnie dwuletniej gwarancji, wynikającej z obowiązujących warunków gwarancji

Concept Polska Sp. z o.o. W akcji biorą udział takie produkty jak odkurzacze – VP8223, VP8224, VP8226 oraz roboty sprzątające – VR3520, VR3125, VR3400 oraz VR3350.

W ramach rozszerzonej „gwarancji2+3concept 2024” uczestnik ma prawo do bezpłatnej usługi naprawy wad, które mogą zostać naprawione, lub wymiany na nowy produkt (jeśli naprawa jest niemożliwa lub nieopłacalna). Wymiana oznacza ten sam lub najbliższy model zamienny. Centrum serwisowe organizatora promocji decyduje o wyborze rozpatrzenia reklamacji, naprawie wady lub wymianie na nowy produkt.

Warunkiem uczestnictwa w promocji „gwarancja2+3concept 2024” jest naprawianie sprzętu wyłącznie w centrum serwisowym organizatora. Niespełnienie tego warunku skutkuje wykluczeniem z promocji. Zgłoszenie reklamacji wady musi zawierać dowód zakupu urządzenia, na którym widnieje pozycja „gwarancja2+3concept 2024”. Jest to potwierdzenie nabycia prawa do rozszerzonej trzyletniej gwarancji. Potwierdzenia dokonania płatności nie będą uznawane jako dowód zakupu (potwierdzenia transakcji kartą, potwierdzenia przelewu, dowody KP itp.). Usunięcie wad powinno odbyć się bez zbędnej zwłoki, nie później niż 30 dni od daty zgłoszenia roszczenia, chyba że sprzedawca lub autoryzowane centrum serwisowe obsługi reklamacji wspólnie z konsumentem ustalą dłuższy okres. Regulamin promocji dostępny jest na stronie www.my-concept.pl.



SMART SPECJALISTA

TECHNOLOGIA WYGODA BEZPIECZEŃSTWO

SPRAWDŹ

gwarancja 2+3 concept

zelmer



wolne
obroty,
**mocny
wycisk**

...I JESTEŚ
w domu.



Perspektywy rozwoju branży elektrorecyklingu w Polsce

Ostatnie lata przyniosły bardzo dynamiczny rozwój branży elektrorecyklingu w Polsce. Jeszcze 10 lat temu trudno było sobie wyobrazić, że stanie się ona jednym z najdynamiczniej rozwijających się segmentów gospodarki.



Grzegorz Skrzypczak

– prezes zarządu ElektroEko Organizacji Odzysku Sprzętu Elektrycznego i Elektronicznego SA

Aktualne osiągnięcia sektora ZSEE

Gdybyśmy mieli zdefiniować główne czynniki, które wpłynęły na taką sytuację, należałoby, bez zagłębiania się, które z nich miały decydujący wpływ wymienić:

- nowe regulacje unijne wymuszające duże obowiązki na wprowadzających sprzęt elektryczny i elektroniczny w zakresie zbierania i recyklingu;
- poszukiwanie optymalnych kosztowo i zgodnych z założeniami gospodarki obiegu zamkniętego źródeł surowców przez odzyskiwanie ich ze zużytych (kończących swój cykl eksploatacji) urządzeń;
- świadomość zagrożeń wynikających z wyczerpywania się światowych zasobów surowcowych oraz obowiązków w zakresie ochrony środowiska (dotyczy to nas – konsumentów, jak i samych producentów w ramach programu rozszerzonej odpowiedzialności producenta);
- wzrost popytu na urządzenia AGD, RTV, IT i inne urządzenia elektryczne wraz z ilościowym wzrostem wyposażenia gospodarstw domowych w taki sprzęt;
- dynamiczny rozwój nowych technologii a co za tym idzie, produktów o nowych funkcjonalnościach i nowych cechach użytkowych (panele fotowoltaiczne, pompy ciepła, drony, sprzęt rekreacyjny itd.);
- uszczelnienie systemu prawnego, w znacznej mierze ograniczające szarą strefę i wreszcie zachęcające firmy do inwestycji w systemy zbierania zużytego sprzętu i w nowoczesne technologie ich przetwarzania i recyklingu;

- zwiększenie świadomości społeczeństwa w zakresie postępowania ze zużyтым sprzętem (i jego znaczeniem dla środowiska i gospodarki).

Jak więc kształtują się główne wartości rynku elektrorecyklingu w Polsce?

- Wartość inwestycji (technologia, magazyny, hale produkcyjne, środki transportu, infrastruktura zbierania): około 0,5 mld zł
- Wartość rynku (łącznie z odzyskanymi surowcami): ok. 1,2 mld zł
- Moce przetwórcze zakładów przetwarzania: ok. 1 mln ton
- Masa zebranego zużytego sprzętu elektrycznego i elektronicznego w latach 2006 – 2023: ok. 4 mln ton
- Nakłady na edukację ekologiczną: ok. 90 mln zł
- Nakłady wprowadzających na recykling zużytego sprzętu elektrycznego i elektronicznego w latach 2006 – 2023: ok. 2,2 mld zł

Wszystkie te parametry zostały osiągnięte przy wspólnym wysiłku wprowadzających, zbierających zużyty sprzęt, zakładów przetwarzania i podmiotów zajmujących się edukacją społeczną. Nie należy jednak zapominać, że przez te ostatnie 10 lat koszty gospodarowania zużyтым sprzętem wzrosły, w zależności od grup produktowych od 4 do 6 razy. Wreszcie chyba najistotniejszy element o charakterze czysto popytowym. Stały wzrost sprzedaży sprzętu spowodował gwałtowny wzrost obowiązków w zakresie zbierania i przetwarzania sprzętu, a więc gwałtowny wzrost

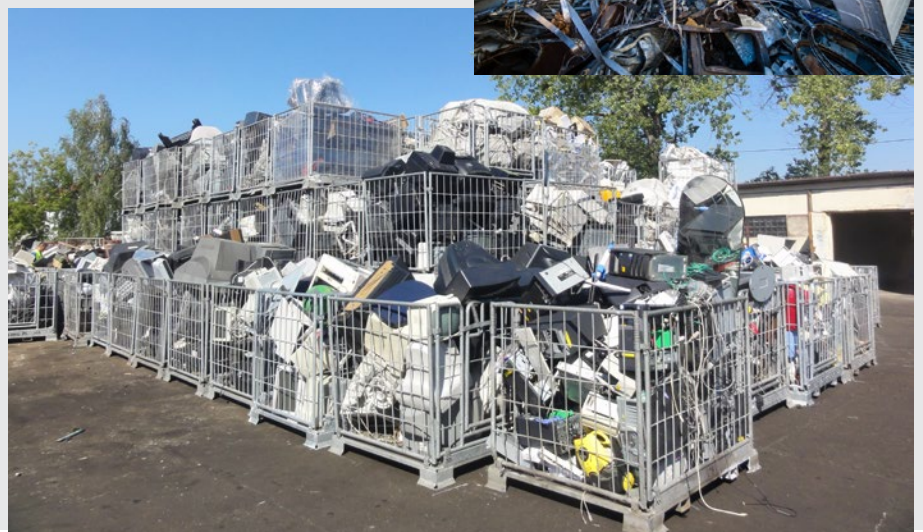
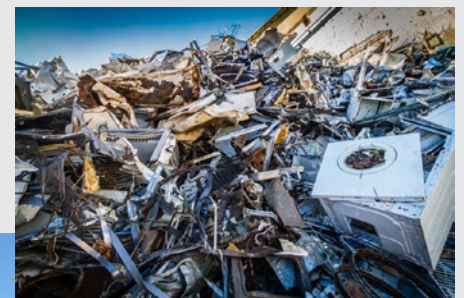
popytu na ten zużyty sprzęt. Pojawiło się realne zagrożenie niezrealizowaniem tych obowiązków i zaplaceniem gigantycznych opłat produktowych (kar). Koszty pozyskania zużytego sprzętu poszybowały w górę, co musiało wpłynąć na koszty wprowadzających, a tym samym cenowych urządzeń dla konsumentów.

Przed laty naszym celem było zrealizowanie zbiórek na poziomie 4 kg per capita; teraz jesteśmy na poziomie około 14,5 kg.

Niestety, taki stan jest w dużej mierze podyktowany przyjętymi rozwiązaniami prawnymi, które nie dają wprowadzającym narzędzi do optymalizacji kosztów gospodarowania zużyтым sprzętem. Ale to zupełnie inny temat.

Nowa perspektywa dla branży elektrorecyklingu

Jednak rok 2023 jednoznacznie zamknął długi okres wzrostu obowiązków dla całego rynku wprowadzających w Polsce. Załamanie popytu krajowego przez kolejne dwa lata (po rekordowej sprzedaży w latach 2020/2021) oraz ogromne ograniczenie obowiązków dla wprowadzających panele fotowoltaiczne stworzyły zupełnie nową perspektywę dla branży elektrorecyklingu.



Na wspomniane powyżej czynniki nałożyły się kłopoty firm dystrybucyjnych (miejmy nadzieję, że chwilowe), również wynikające ze spadku popytu. Należy pamiętać, że rynek zużytego sprzętu, jego rozwój, jest pochodną rozwoju sprzedaży rynku sprzętu elektrycznego i elektronicznego. Działa jednak z pewnym opóźnieniem, bo obowiązki są definiowane na podstawie średniej masy wprowadzenia z ostatnich trzech lat. Przez 15 lat mieliśmy do czynienia ze stałym, dynamicznym wzrostem sprzedaży urządzeń AGD, RTV czy IT. To oczywiście skutkowało dynamicznym rozwojem branży elektrorecyklingu, czego rezultatem był ogrom inwestycji w nowe technologie przetwarzania i recyklingu. Tymczasem w latach 2022–2024 znaleźliśmy się w zupełnie nowej rzeczywistości rynkowej, ekonomicznej i geopolitycznej, która w istotny sposób zmienia perspektywę funkcjonowania branży, przynajmniej na lata 2025–2027. Nie ulega wątpliwości, że całkowita wielkość obowiązków dla wprowadzających sprzęt elektryczny i elektroniczny będzie mniejsza niż w ostatnich latach. Już obecnie zaczęły pojawiać się nadwyżki zużytego sprzętu. Następuje „ochłodzenie rozgrzanego w ostatnich latach do czerwoności” rynku. Należałoby się zastanowić, jakie będą skutki finansowe takiej sytuacji.

Co nas czeka wkrótce na rynku ZSEE?

Ktoś mógłby wyciągnąć z tego szybki wniosek, że spadek popytu na zużyty sprzęt pociągnie za sobą stabilizację cen. Co do zasady, mniejsze obowiązki, mniejszy popyt – niższe ceny, więc taki wniosek wydaje się uzasadniony, tym bardziej, że jeszcze dwa lata temu dodatkowy olbrzymi impuls popytowy stwarzały panele fotowoltaiczne, które obecnie są objęte inną, minimalną kalkulacją tychże obowiązków. Suma tych wszystkich obowiązków spadnie zatem w tych latach o ok. 250 000 – 300 000 ton, a więc o około 25 – 30 proc. Należy jednak zdecydowanie głębiej przeanalizować czynniki, które taką logikę mogą istotnie zaburzyć.

Wzrost wartości bezpośrednich składników kosztowych wpływających na całkowite koszty gospodarowania zużytym sprzętem:

- **Koszty energii** stały się jednym z najbardziej niepewnych elementów w kalkulacji każdego przedsięwzięcia biznesowego, a już szczególnie w branżach energochłonnych; trwa ożywiona publiczna dyskusja na temat podwyżek cen energii w najbliższych latach. Niektóre prognozy sięgają nawet wzrostu o 70 proc., a to może przełożyć się procentowo nawet na dwucyfrowy wzrost kosztów całkowitych recyklingu.
- **Koszty logistyczne** – sytuacja geopolityczna na świecie (wojna w Ukrainie, konflikt na Bliskim Wschodzie, napięte relacje między USA i Chinami, tlący się konflikt na Półwyspie Koreańskim) powoduje ogromną niestabilność w cenach surowców ener-

ElektroEko:

ElektroEko jest największą organizacją odzysku sprzętu elektrycznego i elektronicznego w Polsce, która działa na podstawie Ustawy o zużytym sprzęcie elektrycznym i elektronicznym (Ustawa o ZSEE z 11 września 2015 r.). W imieniu swoich klientów – producentów i importerów sprzętu elektrycznego i elektronicznego organizuje zbiórkę, odbiór, przetwarzanie, odzysk, recykling zużytych urządzeń. W porozumieniu z gminami organizacja prowadzi nieodpłatnie punkty zbierania elektrośmieci, a także udostępnia usługę odbioru dużych elektrośmieci bezpośrednio z domów mieszkańców. Od początku istnienia systemu zbierania ZSEE w Polsce, ElektroEko jest niekwestionowanym liderem w zbiorce elektrośmieci. Od 2006 roku ElektroEko zebrało 1,5 mln ton zużytego sprzętu elektrycznego i elektronicznego, co stanowi ponad 40 proc. wszystkich zebranych odpadów tego typu w Polsce. ElektroEko prowadzi także kampanie edukacyjne, stawiając sobie za cel, podnoszenie świadomości Polaków, w zakresie prawidłowego postępowania ze zużytym sprzętem elektrycznym i elektronicznym. Od 2012 roku realizuje program edukacyjny „Moje Miasto bez elektrośmieci”, w którym uczestniczy ponad 5 tysięcy szkół i przedszkoli z całej Polski.

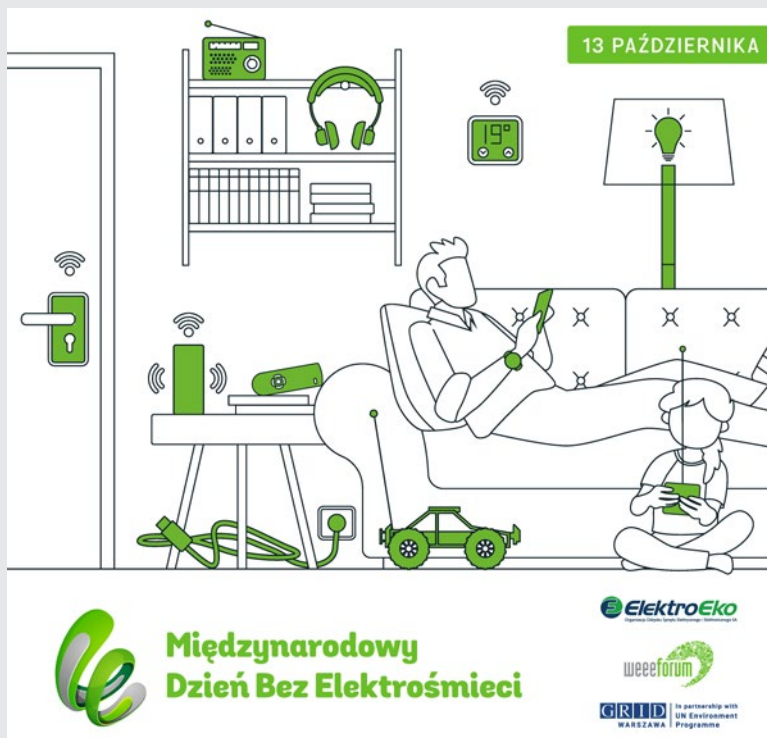
tycznych na świecie. Świadome ograniczenia w wydobyciu ropy naftowej dodatkowo potęgują tę niepewność i wpływają na wzrost cen. Każdy użytkownik „czterech kółek” może to na co dzień obserwować. Dziś tylko silna polska waluta jeszcze ten efekt nieco amortyzuje, jednak stały wzrost cen jest widoczny. Ale koszty logistyczne to także rosnące koszty wszelkiego rodzaju

ju technicznych zabezpieczeń i oznakowań, które wymagane są w związku ze składowaniem i przemieszczeniem odpadów.

- **Koszty wynagrodzeń** – inflacja oraz dynamiczny rozwój branży elektrorecyklingu spowodowały gwałtowny wzrost kosztów wynagrodzeń. Tylko w ostatnich dwóch latach (2022 – 2024) średnie wynagrodzenie w Polsce wzrosło ponad 25 proc., a w branży elektrorecyklingu o ponad 50 proc. (!). Branża boryka się ze stałym problemem braku wyspecjalizowanej kadry, a uruchamianie są kolejne inwestycje. To także nie sprzyja optymalizacji kosztów wynagrodzeń.
- **Koszty amortyzacji** – stale rosnące inwestycje, które dotyczą zarówno uruchamianych nowych linii do przetwarzania i recyklingu zużytego sprzętu (w tym nowych technologii znacząco uszlachetniających surowce powstałe ze zużytych urządzeń), ale również inwestycje w rosnącą infrastrukturę techniczną (budynki, hale produkcyjne, tabor samochodowy, infrastrukturę zbierania, własne sieci energetyczne, stacje paliw itd.) oznaczają znaczące koszty amortyzacji. Przy rosnących kosztach finansowych inwestycji wraz z amortyzacją koszty te stały się jedną z głównych pozycji wpływających na stawki dla wprowadzających. Będzie to jeszcze bardziej widoczne w przypadku niewykorzystywania mocy przetwórczych zakładów wywołanego zmniejszeniem obowiązków.

Poziom cen surowców powstałych w wyniku przetworzenia i recyklingu zużytego sprzętu elektrycznego i elektronicznego:

- **Przychody uzyskiwane z surowców** po recyklingu mają fundamentalne znaczenie dla poziomu obciążenia wprowadzających. Im ceny tych surowców są wyższe, tym te obciążenia są niższe, a przynajmniej zachowują dużą stabilność. Ceny stali, aluminium, miedzi, niklu, złota, srebra, metali ziem rzadkich, ale także tworzyw sztucznych, szkła czy gumy są takim samym czynnikiem wpływającym na ceny usług, jak w przypadku kalkulacji cen na nowe produkty. Od pewnego czasu mamy do czynienia ze stałą tendencją spadku cen surowców, a w niektórych przypadkach wręcz z brakiem możliwości ich sprzedaży lub z koniecznością dopłat do ich zagospodarowania (np. tworzywa). Oczywiście ogólny rachunek uzależniony jest od udziału poszczególnych surowców w każdym z urządzeń, ale generalnie tendencja jest spadkowa.
- **Popyt i jego struktura** stanie się głównym czynnikiem wpływającym na cały rynek ZSEE. Przyjęto się szacować, że ok. 80 proc. sprzedaży nowych urządzeń to sprzęt do wyposażenia nowych gospodarstw domowych lub urządzenia, które dotychczas nie były w ich posiadaniu (po-



Międzynarodowy Dzień Bez Elektrośmieci

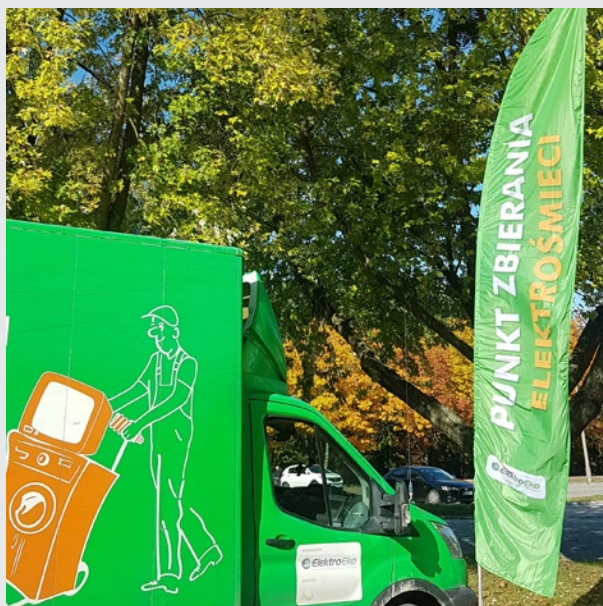
pyt pierwotny), a 20 proc. to sprzęt kupowany na wymianę starego sprzętu (popyt restytucyjny). I to właśnie popyt restytucyjny jest źródłem pozyskiwania zużytego sprzętu na potrzeby realizacji obowiązków wprowadzających. Okres 2020–2021 (pandemia Covid-19) był tym szczytowym okresem inwestycji gospodarstw domowych w wymianę sprzętu (brak alternatywy dla innych wydatków). Załamanie popytu w latach 2022–2023 było przede wszystkim wynikiem załamania się popytu restytucyjnego. Niewiele wskazuje na to, by rok 2024 znacząco różnił się od lat poprzednich (dodatkowo mamy do czynienia z elementem niepokoju związanego z wydarzeniami międzynarodowymi). Analiza sprzedaży jednoznacznie wskazuje również, że tam, gdzie rośnie sprzedaż (zmywarki, ekspresy do kawy, suszarki domowe, pompy ciepła, banki energii), dotyczy ona urządzeń po raz pierwszy kupowanych, których nie ma w wyposażeniu gospodarstw domowych, a więc nie możemy liczyć na jednoczesne pozyskiwanie urządzeń do realizowania obowiązków recyklingowych. Obowiązki będą istotnie mniejsze, ale dostępność sprzętu również.

■ **Wydłużanie cyklu eksploatacji produktów** to dziś ogólnoswiatowy trend, związany z szeroko pojętą ochroną środowiska i dbałością o minimalizację zużycia surowców do produkcji nowych urządzeń. Wątpliwe więc wydaje się założenie, że struktura zakupów będzie odpowiadała dotychczasowym założeniom 80/20. Udział popytu restytucyjnego z pewnością spada. Oznacza to, że możemy mieć trudności ze znalezieniem wystarczającej ilości zużytego sprzętu na rynku. Taka sytuacja może mieć jednak miejsce za kilka lat. Nadchodzące lata powinny przede wszystkim przynieść stabilizację, a może nawet zmniejszenie kosztów pozyskiwania zużytego sprzętu. A jest to w interesie wszystkich uczestników rynku, a przede wszystkim w interesie konsumentów, którym zagwarantuje to zmniejszenie dynamiki wzrostu cen na nowe urządzenia. Takie zmniejszenie dynamiki wzrostu cen na nowe urządzenia już obserwujemy.

Jakie zatem czekają nas perspektywy rynku ZSEE?

Czy obecne tendencje rynkowe mają charakter trwały? Na tak postawione pytanie możemy oczywiście odpowiedzieć, że nie. Ale znów kryje się za nią kilka wymiarów:

- **Wzrost popytu na nowe urządzenia** – mamy powrót do sytuacji, w której następuje realny wzrost wynagrodzeń w gospodarce, co przełoży się na zwiększenie sprzedaży; towarzyszyć temu musi jednak spadek niepokoju wywołanego wydarzeniami geopolitycznymi w naszym regionie. Statystyka dotycząca budownictwa mieszkaniowego z ostatnich miesięcy jednoznacznie wskazuje na bardzo duży wzrost inwestycji w nowe grunty, nowych pozwoleń na budowę oraz rozpoczętych nowych inwestycji. Przełożenie tego na zwiększone zakupy sprzętu zobaczymy za dwa, trzy lata, a w przypadku ponownego istotnego wzrostu obowiązków dla wprowadzających będzie przesunięcie czasowe o kolejne dwa, trzy lata.
- **Nowe regulacje prawne** to kluczowy aspekt, który wpłynie na perspektywę rozwoju rynku ZSEE. Jednym z głównych tematów w dyskusji nad nowelizacją dyrektywy europejskiej doty-



czącej gospodarowania zużyтым sprzętem elektrycznym i elektronicznym jest zmniejszenie poziomu obowiązków dla wprowadzających. W powszechnej opinii obecny poziom 65 proc. jest bardzo trudny do zrealizowania i postuluje się jego obniżenie. Jest to tym bardziej uzasadnione, że w świetle nowych regulacji w zakresie rozszerzonej odpowiedzialności producenta, wydłużających cykl eksploatacji produktu, ilość zużytego sprzętu na rynku będzie spadać aż do momentu, kiedy te systemowe zmiany zamkną cały cykl od momentu wprowadzenia na rynek aż po moment poddania go recyklingowi (12–15 lat). Niewątpliwie potrzebne jest nowe uregulowanie poziomu obowiązków i formuły ich definiowania w czasie dla produktów o wydłużonym cyklu eksploatacji i będących dopiero u progu swojego rozwoju, a których sprzedaż bardzo dynamicznie rośnie i realizacja obowiązków w obecnym wymiarze nie jest możliwa. Powoduje to tylko absurdalnie wysokie koszty dla wprowadzających i rozszerzanie się szarej strefy.

- **Trzy filary ważne dla wprowadzających**, żeby gospodarowanie zużyтым sprzętem miało zdrowe podstawy, to przede wszystkim bezpieczeństwo (prawidłowe, pewne i transparentne wykonanie obowiązków), optymalizacja kosztowa (nieprzeplacanie za realizowane usługi zbierania i przetwarzania zużytego sprzętu), dążenie do zapewnienia odpowiedzialności za gospodarowanie zużyтым sprzętem wszystkim uczestnikom systemu (wprowadzający, organizacje handlowe, gminy, zakłady przetwarzania). Nie jest tajemnicą, że dzisiaj największa odpowiedzialność spoczywa na wprowadzających i zakładach przetwarzania. I choć ci ostatni są największym beneficjentem systemu, to jednak pozostali nie ponoszą większej odpowiedzialności (lub żadnej), a czerpią z tego wyłącznie korzyści. Dlatego też tak ważne jest zwrócenie uwagi na wszystkie zagrożenia i już dzisiaj zdefiniowanie kierunków działań dla ich neutralizacji.



PROFESJONALIZM W DZIAŁANIU WIARYGODNOŚĆ WE WSPÓŁPRACY

ZREALIZUJ Z ELEKTROEKO USTAWOWY OBOWIĄZEK ZBIERANIA ZSEE

ElektroEko Organizacja Odzysku Sprzętu Elektrycznego i Elektronicznego działa na rynku już od 18 lat. Od początku funkcjonowania systemu zbierania oraz przetwarzania elektrośmieci w Polsce jesteśmy liderem rynku pod względem masy zebranych elektroodpadów. Wieloletnie doświadczenie i znajomość branży, sprawdzona i profesjonalna kadra oraz sprawnie funkcjonujący ogólnopolski system zbierania ZSEE to najważniejsze czynniki stanowiące o skuteczności i jakości naszych działań.

W ciągu 18 lat zebraliśmy ponad 1,5 mln ton ZSEE, co stanowi blisko połowę sprzętu pozyskanego dotychczas na rynku. Współpracujemy z profesjonalnymi zakładami przetwarzania z całego kraju zapewniając naszym klientom optymalizację kosztów logistycznych, bezpieczeństwo biznesowe i najwyższy standard usług.

Jesteśmy jedyną polską organizacją odzysku działającą na zasadach not for profit. Oznacza to, że zgromadzone środki finansowe przeznaczamy na rozbudowę systemu zbierania, prowadzenie kampanii edukacyjnych oraz realizację przyjętych od naszych klientów obowiązków ustawowych.



Kompleksowy system
zbierania ZSEE



Bezpieczeństwo
i poufność danych



Ogólnopolskie działania
edukacyjne



Certyfikaty ISO:
9001:2015 i 14001:2015



Not for profit



Transparentność



Rzetelność i efektywność
zbierania



Międzynarodowe partnerstwo
- WEEE Forum i EucoLight



Centrum doradcze



Nagrody i wyróżnienia



WYWIAD

ZSEE

i jego recykling

to także innowacyjne technologie



Rozmowa z

Witoldem Chemperek

wiceprezesem Polskiej Korporacji Recyklingu

Redakcja: Polska Korporacja Recyklingu to dziś nie tylko jedno z największych i najnowocześniejszych zakładów przetwarzania ZSEiE w Polsce, ale także innowacyjne technologie recyklingu odpadów użytkowych. Proszę nam więcej o tym powiedzieć.

Witold Chemperek: To prawda, wysokowydajne instalacje przetwórcze, którymi dziś dysponujemy, spełniają najsurowsze wymogi europejskie i światowe BAT (najlepszych dostępnych technik – *przyp. red.*), zarówno w wymiarze technologicznym, jak i środowiskowym. Wykorzystujemy innowacyjne technologie, takie jak choćby roboty przemysłowe, elementy sztucznej inteligencji, a w procesach identyfikacji, separacji i recyklingu surowcowego – zaawansowane techniki polaryzacji magnetycznej, bliskiej podczerwieni (NIR), rentgenowskiej spektroskopii fluorescencyjnej (XRF) czy technikę laserową (LD). Zastosowane innowacje umożliwiają osiągnięcie dużej wydajności przetwarzania, np. ponad 100 lodówek czy prawie 500 prałek na godzinę przy jednocześnie zachowanej i bieżąco kontrolowanej niskiej emisyjności procesów. Nasza działalność obejmuje wszystkie elementy systemu gospodarowania zużytym sprzętem. Zbieramy sprzęt w wielu ka-

nałach zbiórki, jesteśmy kluczowym w skali kraju „odbierającym” sprzęt wielkogabarytowy z sieci handlowych, specjalistycznym sprzętem odbieramy odpady z gospodarek komunalnych, PSZOK-ów, RIPOK-ów, przedsiębiorstw i instytucji; prowadzimy zbiórki ze szkołami, OSP, LZS, i organi-

A więc w praktyce nie tylko zajmujecie się recyklingiem zużytego sprzętu elektrycznego i elektronicznego, ale i... produkujecie dziś nowoczesne składniki do jego produkcji. Wymarzony obieg zamknięty!

Zastosowane innowacje umożliwiają osiągnięcie dużej wydajności przetwarzania, np. ponad 100 lodówek czy prawie 500 prałek na godzinę przy jednocześnie zachowanej i bieżąco kontrolowanej niskiej emisyjności procesów.

zacjami charytatywnymi. Cały zebrany wolumen zużytego sprzętu poddawany jest procesom przetwórczym w instalacjach zapewniających wysoki poziom odzysku, w tym recyklingu surowcowego, a procesy tzw. głębokiego recyklingu umożliwiają otrzymywanie szerokiego spektrum resurowców oraz nowych produktów cyrkularnych.

Rzeczywiście! Zadajemy czasem sobie pytanie, czy jesteśmy jeszcze zakładem przetwarzania elektroodpadów, czy już nowoczesnym zakładem produkcji surowców i produktów cyrkularnych. W oparciu o certyfikowane przez zewnętrznych audytorów systemy zarządzania utworzyliśmy i zarejestrowaliśmy na terenie UE znak towarowy dla produkowanych przez nas surowców i produktów cyrkularnych: „GreenWay” i jego systematykę rodzajową: „GreenWay metals”, „GreenWay polymers” oraz „GreenWay minerals”. Oczywiście, kluczowym elementem jest dla nas zapewnienie wysokiej, wymaganej przez przemysł jakości; tak, żebyśmy mogli produkowane przez nas resurowce wykorzystywać do pierwotnego ich zastosowania.

Jednym z efektów Waszej działalności jest stworzenie unikatowej w skali światowej technologii produkcji wysokowydajnego sorbentu poliuretanowego, powstałego w 100 procentach z recyklingu. Gdzie jest on wykorzystywany?



Dzięki najnowocześniejszym na świecie technologiom, PKR jest dziś nie tylko zakładem przetwarzania, ale także dostawcą surowców i produktów cyrkularnych, takich jak sorbenty czy polimery.



„Re-Absorbent Oil” to produkowany przez nas, a certyfikowany przez Centrum Naukowo-Badawcze Ochrony Przeciwpowozarowej im. Józefa Tuliszkowskiego – Państwowy Instytut Badawczy granulowany, wysokowydajny sorbent służący do pochłaniania zanieczyszczeń olejowych i ropopochodnych z powierzchni stałych oraz powierzchni wód. Sorbent może pełnić funkcję specyficzną „apteczki środowiskowej”, chroniącej przed zanieczyszczeniem substancjami ropopochodnymi. Może służyć do likwidacji skutków klęsk żywiołowych i wypadków morskich oraz innych rozszczelnień, w ratownictwie drogowym i ochronie przeciwpozarowej do usuwania skutków środowiskowych wypadków komunikacyjnych, unieszkodliwiania wycieków w przemyśle petrochemicznym i wydobywczym, likwidacji skutków wycieków olejowych na stacjach benzynowych, w warsztatach samochodowych, awarii maszyn i urządzeń a także ochronie kanalizacji wód opadowych i gruntowych. Ten innowacyjny produkt powstaje w procesie głębokiego recyklingu pianki poliuretanowej (PUR), która została odzyskana z lodówek poddawanych recyklingowi.



■ W ostatnich tygodniach poinformowaliśmy o kolejnym zakończonym sukcesem innowacyjnym przedsięwzięciu. Jego efektem jest przekazanie na rynek nowej generacji polimerów wytworzonych na tzw. cyrkularnej linii produkcyjnej. Czym są owe polimery i jakie mają zastosowanie?

Istotnym materiałem powszechnie stosowanym do produkcji urządzeń elektrycznych i elektronicznych

jest bez wątpienia cała gama polimerów. Z punktu widzenia zagospodarowania i recyklingu odpadów użytkowych to grupa surowcowa chyba najważniejsza i najtrudniejsza technologicznie do zagospodarowania w procesie cyrkularnym. Zarówno

Sorbent może pełnić funkcję specyficzną „apteczki środowiskowej”, chroniącej przed zanieczyszczeniem substancjami ropopochodnymi.

wysoki poziom różnorodności używanych tworzyw w produkcji finalnej, jak i ich zmieszanie funkcjonalne czynią procesy recyklingu polimerów szczególnie skomplikowanymi, zwłaszcza gdy celem procesów badań i wdrożenia technologii jest otrzymanie re-surowców spełniających wysokie wymagania przemysłu do zastosowań pierwotnych. Dzięki wdrożeniu skutecznie w naszych zakładach innowacyjnych technologii jako efekt wieloetapowego procesu głębokiego recyklingu polimerów produkujemy dziś szeroką gamę cyrkularnych tworzyw sztucznych (r-PS,

Polska Korporacja Recyklingu posiada ultranowoczesne, zautomatyzowane i wysokowydajne instalacje przetwórcze zużytego sprzętu elektrycznego i elektronicznego (ZSEE).

R-ABS, r-PP) w zgodności z europejskimi normami EuCertPlast, KNR Green, RecyClass oraz procedurami zweryfikowanego europejskiego systemu zarządzania środowiskiem we wspólnocie – EMAS.

■ Bez wątpienia nie byłoby tych wspólnych osiągnięć bez Waszej kreatywności i doświadczenia, ale także centrum badawczo-rozwojowego (CBR). Jak rozumiem, łączy ono doświadczenia praktyczne z osiągnięciami nauki.

Nasza strategia rozwoju zawiera dwa podstawowe komponenty: innowacyjność i technologiczną nowoczesność procesów oraz środowiskową odpowiedzialność, skutkującą ograniczeniem ilości odpadów i zmniejszaniem ich śladu środowiskowego. Jednym z materialnych przejawów realizacji strategii, ale też niejako koniecznością rozwojową było stworzenie w przedsiębiorstwie centrum badań i rozwoju, gdzie realizujemy aktualnie kilkanaście agend badawczych dotyczących odpadów użytkowych, wytwarzania różnego typu re-surowców, również tych tzw. krytycznych, oraz badań i tworzenia technologii do ich otrzymywania. Dysponujemy dziś wyspecjalizowanym laboratorium procesowym, wyposażonym w nowocze-

sną infrastrukturę badawczą oraz światowej klasy urządzenia, świetnym zespołem naukowo-badawczym prowadzącym prace w reżimie „doktoratów wdrożeniowych” i patentów technologicznych oraz szeroko współpracującym merytorycznie z jednostkami sektora nauki: uczelniami wyższymi, instytutami Sieci Badawczej „Łukasiewicz”, instytutami PAN. Tworzymy technologie dla recyklingu i cyrkularnych produktów.

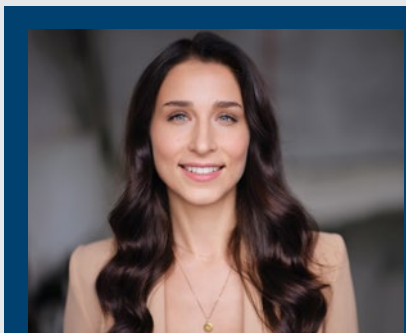
Rozmawiał Piotr Krakowiak ■

Wyróżniona

w rankingach

najlepszych pracodawców

W zestawieniu „Poland’s Best Employers 2024” miesięcznika „Forbes” grupa Amica zajęła szóste miejsce w kategorii produkcji dóbr konsumpcyjnych trwałych. To wyjątkowe wyróżnienie miejsca pracy, które tworzy polski producent AGD. Amica została także wyróżniona w rankingu 50 najlepszych polskich pracodawców „Wprost”.



— Bardzo cieszymy się, że nasze starania zostały zauważone i docenione przez dziennikarzy obu pism. Podstawą naszej działalności są pracownicy, więc kładziemy nacisk na budowanie pozytywnej atmosfery, wspieranie rozwoju pracowników oraz dbałość o ich potrzeby. Niezwykle istotne jest zaangażowanie pracowników w codzienne działania na rzecz szeroko pojętej pomocy społecznej. Dzięki ich zaangażowaniu firma może czynnie angażować się w życie społeczności lokalnej. Jesteśmy prawdopodobnie jedyną prywatną firmą w Polsce, która posiada własną ochotniczą straż pożarną, nie będąc do tego zobowiązana przepisami prawa. Nasi strażacy chętnie wspierają działania pomocowe w regionie i wspierają w akcjach charytatywnych Fundację Amicis. Te kilka przykładów pokazuje, że angażujemy się w cały szereg akcji charytatywnych, a to zaledwie ułamek naszej działalności — podkreśla

Maja Rutkowska,
dyrektorka HR w grupie Amica.

„Poland’s Best Employers 2024” to zestawienie 300 działających w Polsce firm, których wybitne osiągnięcia w zakresie HR uhonorowane zostały tytułem najlepszego pracodawcy. Wysokie miejsce w rankingu grupa Amica zawdzięcza swoim pracownikom, którzy wzięli udział w anonimowym badaniu zrealizowanym przez firmę Statista. Zgodnie z jego założeniami żadna firma nie może wpłynąć na ocenę uzyskaną w rankingu, ponieważ uczestnictwo w zestawieniu nie mogło zostać zgłoszone przez zamówienie usługi płatnego audytu. „Forbes” umieścił Amikę na 44. miejscu wśród wszystkich 300 firm i na 6. w kategorii produkcji dóbr konsumpcyjnych trwałych. Podstawą ba-

dania była lista około 1900 pracodawców zatrudniających na terenie Polski co najmniej 250 pracowników.

Grupa Amica została także umieszczona w rankingu „Wprost” 50 najlepszych pracodawców. Dziennikarze przeanalizowali poczynania pół tysiąca największych firm działających w kraju. Szczególną uwagę zwracali na stabilność pracy, sposób zatrudnienia, podwyżki oraz zaangażowanie w pomoc Ukrainie.

Wsparcie pracowników firmy Amica

Oprócz standardowych świadczeń, takich jak opieka medyczna, karta sportowa czy różnego rodzaju dofinansowania, firma zapewnia swoim pracownikom konsultacje fizjoterapeutyczne oraz nielimitowane wsparcie psychologiczne, również dla dzieci pracowników.

Dużym wyzwaniem jest także dla młodych rodziców zapewnienie opieki swoim dzieciom. Amica, chcąc zapewnić komfort swoim pracownikom, oferuje im możliwość skorzystania z wyjątkowo korzystnych warunków przedszkola prywatnego Amica Kids.

Przedszkole opiera się na pedagogice Marii Montessori, z naciskiem na szacunek dla rozwijającej się osobowości dziecka oraz troskę o jego społeczny i indywidualny rozwój. Sale w Amica Kids są wyposażone w najlepsze, certyfikowane pomoce dydaktyczne. Dzieci mają zajęcia z tenisa, piłki nożnej, tańca, karate, z gry w szachy i języków. Dzięki dobrej opiece rodzice mogą skupić się na pracy, bez obaw o swoje pociechy.

Działania charytatywne w Amice

Pracownicy grupy Amica chętnie też angażują się we wspólne działania społeczne, zarówno organizowane przez Fundację Amicis, jak i te podejmowane przez grupę. Tylko w ostatnim czasie blisko 80 osób pracujących w Amice wzięło udział w siódmej edycji „Niebieskiej Fali” – charytatywnego biegu, który ma na celu propagowanie aktywności fizycznej, oraz budowaniu świadomości społecznej na temat spektrum autyzmu. Pracownicy działali też przy świątecznej akcji „Dar Serca”, prowadzonej przez Fundację Amicis. Dzięki ich zaangażowaniu podopieczni fundacji otrzymali paczki, w których znalazły się produkty, których nie powinno zabraknąć na świątecznych stołach. Wsparcie żywnościowe trafiło do rodzin wielodzietnych (ze szkół wronieckich i okolic), ludzi samotnych oraz różnych instytucji.





Odkryj moc natury z wyciskarką wolnoobrotową MSO-16

Wybierz się w podróż do świata różnorodnych smaków z **wyciskarką wolnoobrotową MSO-16** i odkryj naturalne esencje owoców i warzyw.

Dzięki innowacyjnej **technologii wolnoobrotowej**, **MSO-16** delikatnie rozdrabnia, miażdży a następnie przeciera owoce lub warzywo przez sito, a pozyskany sok zachowuje wszystkie składniki odżywcze. **Wyciskarka wolnoobrotowa** jest wyposażona w **dwa filtry siatkowe ze stali nierdzewnej** o małych i dużych oczkach, dzięki którym dostosujesz gęstość soków do swoich preferencji. **Pojemny dzbanek o poj. 1000 ml** i **pojemnik na miąższ** zapewniają komfort pracy. **Model MSO-16** gwarantuje **cichą pracę** i **łatwe czyszczenie**, a dzięki **kompaktowym wymiarom**, zmieści się nawet w małej kuchni.

Czas na porcję witamin! Wybierz **MSO-16** i zacznij świadomie i zdrowo żyć już dziś!





**Wyciskarki
wolnoobrotowe
i sokowirówki**

Temat numeru!

WYCISKARKI

Amica
for living



Fot. Amica

WYCISKARKI

Temat numeru!

Pozyskany przy pomocy wyciskarki czy sokowirówki sok będzie tańszy, zwłaszcza jeśli mamy dostęp do warzyw i owoców z własnego ogrodu lub sadu, ponadto możemy tworzyć wprost nieograniczone kombinacje smakowe z praktycznie dowolnych produktów. W przystępnej formie możemy przyjąć porcję smakowitych witamin.

Na wstępie warto podać kilka cech, którymi wyciskarki różnią się od sokowirówek. Przede wszystkim sok z wyciskarki zawiera więcej błonnika, jest mniej klarowny i może być bardziej syjący niż sok z sokowirówki. Aby temu zapobiec, stosuje się wiele systemów, które ograniczają wpadanie miąższu do pojemnika na sok, np. przez regulację gęstości soku czy specjalne sitko dołączane do akcesoriów. Sok z sokowirówki jest bardziej klarowny i mniej gęsty, jeśli więc preferujemy taką konsystencję, to warto wybrać takie urządzenie. Sok z sokowirówki jest w zasadzie tak samo zdrowy, jak ten z wyciskarki. Jedyną różnicą i prawdą w tym wypadku jest fakt, że sok z wyciskarki zawiera wię-

cej błonnika. Jest to informacja istotna z punktu widzenia zdrowia, bowiem niektórzy potrzebują go więcej, a innym jest to wręcz odradzane. W tej materii należy kierować się zaleceniami swojej diety. Oczywiście, znaczenie mają także produkty, które chcemy przetwarzać. Do cytryny czy pomarańczy lepiej zastosować specjalną wyciskarkę do owoców cytrusowych, która pozwoli zachować najwięcej witaminy C. Wiele osób boryka się z pro-



ZELMER
ZJE6800

AMICA
JSM 4012

blemem dotyczącym wyciskania soku z np. ziół. To prawda, wiele sokowirówek po prostu nie radzi sobie z wyciśnięciem esencji z mięty, melisy, kolendry czy bazylii. Jest to fakt. Dotyczy to także warzyw strączkowych, szpinaku czy liści kapusty. Wynika to z zasady działania tych urządzeń. Wiemy, że sokowirówka nie wyciska soku, a rozdrabnia lub szatkuje produkt, a więc zioła nie są w żaden sposób przeciśnięte, tylko dodatkowo posiekane. W rezultacie do szklanki mogą wpaść maleńkie kawałeczki tych produktów.



Działanie wyciskarek

W przeciwieństwie do sokowirówek wyciskarki, jak wskazuje sama nazwa, wyciska-

Funkcjonalna konstrukcja i łatwe czyszczenie – Zelmer ZJP3900 EasyJuice

Kompaktowa wyciskarka marki Zelmer pozwoli szybko przygotować świeży sok z warzyw i owoców. Dzięki metodzie wolnego wyciskania świetnie radzi sobie także z wyciskaniem soku, np. z ziół. Zastosowana technika EasyJu-

ice wykorzystuje unikatową konstrukcję ślimaka do wyciskania, który nie ma stalowego filtra. To zapewnia dużą efektywność pracy, łatwość czyszczenia czy składania urządzenia. Mechanizm składa się jedynie z trzech części. Dlatego samo mycie zajmuje jedynie kilkanaście sekund i nie trzeba do niego używać specjalnych szczotek czyszczących. Konkretne elementy wystarczy opłukać pod bieżącą wodą. Szerokość urządzenia to zaledwie 11 cm, a dzięki poziomej konstrukcji otwór wlotowy jest położony niżej, co zapewnia wygodniejszą obsługę. Wyciskarkę Zelmer ZJP3900 EasyJuice wyposażono w silnik o mocy 150 W. Urządzenie ma dwa automatyczne programy wyciskania – hard oraz soft dla owoców i warzyw o różnej twardości. Prędkość obrotowa podczas ich użycia wynosi odpowiednio 80 oraz 65 obr./min. Obsługa urządzenia sprowadza się do wybrania odpowiedniego przycisku na obudowie. Średnica otworu wsadowego wynosi 45 mm. Urządze-



nie wyposażono w tryb rewersu, przydatny w razie zablokowania składników, oraz blokadę kapania, która zapewnia czystość w miejscu pracy. W zestawie dołączone są pojemniki na sok oraz miąższ o objętości odpowiednio 0,5 oraz 0,7 l.

Fot. Zelmer

ją, a nie przecierają owoce przez sita. Należą do urządzeń wolnoobrotowych, dzięki czemu podczas wyciskania soku nie dochodzi .in.. do jego utlenienia. To z kolei wpływa na to, że dłużej jest on przydatny do spożycia. Po wrzuceniu wszystkich składników przez otwór wlotowy do pojemnika owoce wpadają na obracającą się śrubę, tzw. ślimak. Śruba z odpowiednią prędkością miażdży produkty, które pod wpływem obrotu i siły śruby przeciskane są przez sito. Wytworzony sok przepływa przez pojemnik i wypływa jednym ujściem, natomiast drugim wylotem wypadają zmiażdżone wcześniej odpadki.

Parametry wyciskarek

W zależności od typu urządzenia różna jest moc wyciskarek. Modele do wyciskania owo-



CONCEPT LO7070 Sinfonia

ców i warzyw mają moc od ok. 100 do 450 W, a do cytrusów zazwyczaj od 28 do 85 W. Równie ważny jest materiał wykonania. Klasyczne wyciskarki, podobnie jak sokowirówki, najczęściej mają obudowę z tworzywa sztucznego lub ze stali. Z kolei w wypadku modeli do cytrusów najczęściej wykorzystywanym materiałem jest tworzywo sztuczne. Wyciskarki wolnoobrotowe, jak sama nazwa wskazuje, wyciskają sok w sposób dość wolny – sokowirówki robią to znacznie szybciej. Tutaj sprzęt pracuje na bardzo wolnych obrotach – od 40, przez 50, 55, na 100 na minutę kończąc. Oprócz tego, wybierając urządzenie, zwróćmy uwagę na takie parametry jak pojemność zbiorników na pulpę i sok, jeśli urządzenie jest w nie wyposażone.



Do soków i lodów – Amica JSM 4014



Zdrowe desery i soki to coś, co warto dodać do naszej diety. Najlepsze są, oczywiście, te przygotowane samodzielnie, np. przy pomocy wyciskarki obrotowej, jak Amica JSM 4014. Duży otwór o średnicy 87 mm sprawia, że do wyciskarki możemy wrzucać warzywa i owoce praktycznie w całości, co znacznie przyspiesza robienie soku. Wygodne pokrętko umieszczone na obudowie umożliwia łatwy wybór trybu pracy. Dostępna jest funkcja automatycznego czyszczenia, która sama wykonuje podstawowe mycie systemu wyciskania. Wystarczy włączyć wodę i wybrać odpowiednią pozycję na panelu sterującym. Do wyciskarek wolnoobrotowych dołączone są dwa rodzaje nierdzewnego sita o różnych oczkach – żeby każdego dnia można było cieszyć się sokiem z innych produktów i o różnej konsystencji. Z łatwością przygotowujemy zarówno klarowny sok, jak i gęste smoothie. W wyciskarkach marki Amica dostępna jest również funkcja Ice-Cream, która pozwoli przygotować domowe



lody. Wystarczy zamrozić kawałki owoców, poczekać, aż odrobinę zmiękną, i nałożyć sito do lodów. Nie spiesząc się, nie częściej niż co 5 s, należy wrzucać owocowe kawałki. Jeśli wolimy lody z kremową nutą, można dodać do nich schłodzone mleko. Wyciskarka jest wyposażona w możliwość pracy w dwóch kierunkach. Gdy miąższ zaczyna blokować urządzenie, włączenie kierunku wstecznego powoduje obracanie się sita w drugą stronę i udrażnia je. W zestawie z wyciskarką znajdują się popychacz oraz szczoteczka do czyszczenia. Amica JSM 4014 jest wyposażona w blokadę kapania, a niektóre elementy można myć w zmywarce.

Cechy wyciskarek

Wolne obroty wyciskarek mają kilka ważnych zalet. Śruba okręca się powoli i ściska produkty, a więc sok nie jest napowietrzony, inaczej niż w wypadku sokowirówek. To z kolei powoduje, że sok ma więcej właściwości prozdrowotnych i więcej składników odżywczych, które pod

CAMRY CR 4006

wplywem tlenu mogłyby ulec zniszczeniu. Wiele badań udowodniło, że to sok z wyciskarki jest bogatszy m.in. w witaminę C czy E niż ten sam sok z sokowirówki. Sam proces wyciskania soku pozwala zachować jego świeżość przez dłuższy czas. I mimo że mówi się, iż sok z wyciskarki można przechowywać nawet kilka dni w lodówce, zalecamy picie go od razu – jest to zdrowsze i na pewno smaczniejsze. Wyciskarki są też zde-

WYCISKARKI

Temat numeru!

cydowanie cichsze od sokowirówek, co może determinować wybór między dwoma urządzeniami (szczególnie jeśli chcemy robić sok wtedy, kiedy wszyscy inni domownicy jeszcze śpią). Ale nie oznacza to, że nie są pozbawione nieco słabszych stron. Są przede wszystkim o wiele wolniejsze od sokowirówek i wymagają więcej czasu



BOSCH VitaJuice 4 MES4010

na umycie i konserwację. Wiele osób uznaje przy tym sok z sokowirówki za smaczniejszy. No cóż, różne są smaki i różne gusta.

Wyposażenie wyciskarek

Oprócz tego, że wyciskarka jest bardzo skuteczna w przetwarzaniu owoców i warzyw, należy wspomnieć o jej dodatkowych możliwościach. Wyciskarki mogą mieć funkcję przygotowywania sorbetów czy koktajli, a nawet możemy w nich wycisnąć mleko roślinne, np. z orzechów czy migdałów. Przy pomocy wyciskarki

ADLER AD 4130



przygotujemy także tofu albo zetrzemy ziemniaki na placki. Pod tym względem są one niezwykle funkcjonalne. Ich możliwości należy sprawdzić przed zakupem. Producent może oferować odpowiednie wyposażenie w zestawie lub opcjonalnie. Może także dołączać książeczkę z przepisami, w której znajdziemy informacje, np. o tym, jak przygotować desery.

Budowa sokowirówki

Każda sokowirówka składa się z korpusu, silnika, pojemnika na miąższ i pojemnika na sok. Równie ważne są sito oraz noże ścierające, które powinny

być jak najlepszej jakości. To właśnie one odpowiadają za dokładne tarcie produktów i im są trwalsze, tym później się tępią. Na podstawie umieszczony jest silnik, który z kolei obudowany jest korpusem, do którego przytwierdzone są zbieraki, miska, sito z mikrootworami i pokrywa. Pokrywa ma specjalny otwór, przez który wrzuca się produkty. Jej cechą charakterystyczną jest komin lub tuba, przez które składniki dostają się do wirującego sita, którego ścianki mają specjalne otwory. Na jego dnie najczęściej umiesz-



BOSCH VitaStyle Citro MCP72GPB

czone są niewielkie ostrza. W momencie uruchomienia urządzenia sito, które obraca się z dużą prędkością, tworzy siłę odśrodkową. Produkty zostają zepchnięte i dociśnięte do bocznych ścianek. Ostrza razem z sitem rozcierają jabłka czy marchewki aż do uzyskania jednolitej masy, co powoduje oddzielenie soku i miąższu.

Sokowirówka pozwoli szybko przygotować klarowny i zdrowy sok.

Fot. Zelmer



Wygodne mycie w zmywarce – MPM MSO-16

Praktyczna wyciskarka wolnoobrotowa MPM MSO-16 to urządzenie idealne dla miłośników zdrowego trybu życia. W wolnym tempie rozdrabnia, miażdży a następnie przeciera owoce lub warzywa przez sito. Dzięki takiemu procesowi sok pozyskany w MPM MSO-16 jest pełen witamin, błonnika, nie ulega napowietrzeniu, ma doskonały smak i konsystencję. Wyciskarka wolnoobrotowa MSO-16 wyposażona jest w dwa filtry siatkowe ze stali nierdzewnej (małe i duże oczka). Dzięki nim dostosujemy gęstość soków do swoich preferencji. Gęsty napój świetnie ukoi pragnienie, a także zaspokoi głód. Sprawdzi się jako pożywna przekąska po treningu. Klarowny sok chętnie wypiją dzieci, może być także bazą dla innych potraw – drinków, koktajli, deserów. Duży, pojemny litrowy dzbanek i pojemnik na miąższ (800 ml) pozwolą na wydajną pracę bez konieczności częstego opróżniania i mycia naczyń. Urządzenie pracuje na małych prędkościach (60 obr./min), wyciska przy tym sok dokładnie i równomiernie. Wewnętrzny ślimak umieszczony w wyciskarce MSO-16 robi to wolno i precyzyjnie, bez zbędnego wzrostu temperatury i napowietrzania soku. Pozwala uzyskać napój z większości gatunków warzyw, owoców oraz ziół, także takich, których nie można stosować w standardowej sokowirówce – natki pietruszki, szpinaku, sałaty, trawy pszenicznej, malin, porzeczek, ananasów, mango i wielu innych. Wyciskarka wol-



noobrotowa MSO-16 ma dwa otwory wsadowe do podawania większych i mniejszych produktów. Duży otwór pozwoli na wyciskanie owoców i warzyw bez konieczności ich krojenia. Urządzenie ma również funkcję blokady kapania, zapobiegającą zabrudzeniu blatu. Sprawdzi się podczas opróżniania pojemników i mycia urządzenia. Po skończonej pracy przez otwór wlotowy należy wlać wodę. Po włączeniu wyciskarki nastąpi automatyczne przepłukanie wnętrza urządzenia. Wszystkie zdejmowane elementy można myć w zmywarce.



CONCEPT LO3000 Easy Clean

stopniową regulację prędkości. Sokowirówki mają moc od 200 do 1500 W. Tak duży przedział wynika z różnic w pojemności, czasie przetwarzania produktów, wachlarza możliwości tychże produktów oraz skuteczności odwirowywania. Kolejnym istotnym parametrem jest rozmiar otworu wlotowego. Na rynku dostępne są zarówno urządzenia z małym wlotem (pozwalającym na wrzucenie połówki truskawki czy małej ćwiartki jabłka), jak i dużym, nawet 80-milimetrowym. Każdy z wlotów ma swoje wady i zalety. Na przykład mały wlot może być niepraktyczny, ponieważ większość owoców trzeba przed wyciśnięciem kroić, ale wiąże się to z mniejszą ilością tlenu, który dostaje się do pojemnika, i mniej napowietrzonym sokiem. Duży otwór z kolei jest wyjątkowo wygodny, ponieważ pozwala na wrzucanie np. całych jabłek czy pomarańczy, ale przewrotnie – szybciej oksyduje (natlenia) wytarzany napój. Warto również zwrócić uwagę na rozmiar pojemników. W zestawie z sokowirówką znajdziemy dzbanek na sok oraz zbiornik na miąższ. Dzbanek ma zazwyczaj pojemność do ok. 1,5 l. Oczywiście, w razie potrzeby możemy bez problemu podstawić drugi pojemnik. Jeśli często przygotowujemy sok w dużej ilości, warto zwrócić uwagę na pojemność zbiornika na miąższ. W większych urz-



ELDOM PJ1200AC

Następnie sok wydostaje się przez mikrootwory i przez otwór spustowy przepływa do pojemnika na sok lub prosto do podstawionej szklanki. Oddzielony miąższ pozostaje w siece. W zależności od tego, jaki obieg ma urządzenie, zostaje on usunięty do wbudowanego

zbiornika albo podstawionego przez użytkownika. Sokowirówka z obiegiem otwartym może dłużej pracować bez przerwy, gdyż nie ma potrzeby każdorazowego usuwania nagromadzonego miąższu.

Parametry sokowirówki

Kupując sokowirówkę, powinniśmy zwrócić uwagę na kilka parametrów. Oczywiście, na pierwszym planie zawsze pojawia się moc. Sokowirówki wyposażone są w silniki o dużej mocy, gdyż muszą napędzić ostrze, żeby osiągnęło dużą prędkość obrotową. Można przyjąć, że sokowirówka z silnikiem o dużej mocy lepiej sprawdzi się przy intensywnym użytkowaniu, zwłaszcza jeśli przygotowujemy więcej soku. Warto pamiętać, że nie musimy korzystać z pełnej wydajności urządzeń ma przynajmniej dwu-



ADLER AD 4132

dzeniach wynosi ona nawet 3 l. Dzięki temu możemy go rzadziej opróżniać.

Wyciskarki do cytrusów

Niezwykle prostymi, ale zarazem praktycznymi i sprawdzonymi urządzeniami są wyciskarki do cytrusów. Za sprawą manualnej obsługi i ruchomego mechanizmu idealnie wyciskają sok z grejfrutów, po-



MPM
MWC-05

marafić, cytryn czy limonek. Oferta tych urządzeń jest dziś wyjątkowo duża. Ich cechą charakterystyczną jest bardzo przystępna cena, która zachęci do zakupu nawet największych przeciwników czy to tych urządzeń, czy samych cytrusów. Są to przy tym urządzenia niezwykle intuicyjne w obsłudze, dające satysfakcję z szybko i własnoręcznie zrobionego soku. Czyszczenie wyciskarek ogranicza się jedynie do umycia nakładki mającej kontakt z owocem oraz głównego zbiornika na sok.

Na rynku możemy spotkać urządzenia manualne oraz elektryczne. Te pierwsze mają zazwyczaj lekką i niewielkich rozmiarów konstrukcję, którą można scho-



SAM COOK PSC-50/B

wać z łatwością do szafki, a jeśli element jest ciekawy stylistycznie, może służyć także jako ozdoba blatu czy kuchni. W zależności od wykonania wyciskarki ręczne należy postawić na równym podłożu i położyć w specjalnym miejscu przecięty na pół cytrus. Przyciskając go i obracając nim, powodujemy, że krople soku po wyprofilowanych krawędziach wpadają do podstawionej szklanki lub bezpośrednio do zbiornika umieszczonego poniżej. Inną konstrukcją może być ręczna miniprasa, do której wkłada się cytrus. Po zamknięciu mechanizmu i opuszczeniu dźwigni prasa ścisną owoc i w ten sposób wyciska sok do szklanki.

Nieco szybsze w wytwarzaniu większej ilości soku są urządzenia elektryczne. Ich konstrukcja przypomina pojemnik, na którym umieszczono specjalnie wyprofilowane wieczko ze stożkiem. To on z bezpieczną prędkością kręci się, a wypustki w nim zastosowane zbierają z przyciśniętego owocu to, co w nim najważniejsze – czyli sok i miąższ.

Sok o różnej gęstości – Bosch MESM731M



Unikalna technika powolnej ekstrakcji soku (55 obr./min) w wyciskarce Bosch MESM731M pozwala uzyskać doskonały rezultat – składniki zachowują swoje zdrowe właściwości dzięki delikatnemu wyciskaniu soku z owoców i warzyw. Funkcja MixControl to praktyczna możliwość regulacji zawartości miąższu w soku. Śruba wykonana z tritanu charakteryzuje się dużą wytrzymałością – nie oprze się pestkom ani mrożonym owocom. W zestawie znajdują się 2 sita (do soku gęstego i soku klarownego) oraz nakładka do przygotowywania domowego sorbe-

tu. Dzięki obrotowemu ruchowi silikonowych zgarniaczy sok można idealnie wymieszać wewnątrz urządzenia, a następnie przelać zawartość do szklanki. Wylot soku z blokadą Drip-Stop, zapobiegającą kapaniu, pozwala zachować czystość wokół miejsca pracy. Załączona książeczka z przepisami zawiera inspirujące pomysły na przygotowanie nie tylko soków. Wszystkie elementy z tworzywa sztucznego mające kontakt z żywnością są wolne od bisfenoli (BPA free). Silnik pracuje tylko wtedy, gdy urządzenie jest prawidłowo złożone oraz prawidłowo zostanie zamknięta pokrywa. Wszystkie wyjmowane elementy wyposażenia nadają się do mycia w zmywarce.



Przydatne rozwiązania

Bardzo często te same lub podobne rozwiązania stosowane są zarówno w sokowirówkach, jak i wyciskarkach do owoców. Ich obecność znacznie zwiększa komfort korzystania z urządzeń.

- **Regulacja prędkości obrotowej** – jest bardzo praktycznym rozwiązaniem, które umożliwia dostosowanie liczby obrotów do konkretnych owoców i warzyw.
- **Blokada kapania** – jest niezbędna w urządzeniach wyposażonych w lejek i ma postać specjalnego zacisku blokującego kapanie soku.
- **Blokada przed uruchomieniem** – urządzenie zostaje uruchomione tylko wtedy, gdy wszystkie jego elementy są właściwie założone. Rozwiązanie to zapobiega skaleczeniu i rozpryskiwaniu przygotowywanego soku.
- **Antypoślizgowe elementy** – gumowe stopki w podstawie gwarantują



AMICA
JSM 4011

ZELMER
ZJE4800 Sano

tują stabilność pracy urządzenia.

■ **Możliwość mycia w zmywarce** – niektóre elementy urządzenia po demontażu mogą być myte w zmywarce.

■ **Szczotka czyszcząca** – ułatwia mycie sita z resztek warzyw i owoców.

■ **Duży otwór wlotowy** – umożliwia przetwarzanie większych kawałków warzyw i owoców.

■ **Wymienne sitka** – mogą być przeznaczone do przygotowywania soku o różnej konsystencji lub innych produktów, jak lody, sorbety.

■ **Schówek na przewód** – występuje w większości urządzeń. Ułatwia przechowywanie oraz rozwiązuje problem płaczącego się kabla.

■ **Funkcja rewesu** – to tryb obrotów wstecznych, który ułatwia odblokowanie wyciskarki, gdy natrafi ona na wyjątkowo twarde warzywa lub owoce.

■ **Panel dotykowy** – elektroniczny panel sterowania, za pośrednictwem którego można wybrać tryby przygotowywania konkretnych produktów. Stosowany w niektórych urządzeniach.

■ **Popychacz** – służy do dociskania kawałków warzyw i owoców. Jest idealnie dopasowany do urządzenia, więc zapewnia bezpieczeństwo. Nie należy go zastępować innymi elementami.

Czyszczenie urządzeń

To jeden z najważniejszych aspektów użytkowania. Pierwszą i najważniejszą rzeczą jest, oczywiście, systematyczne czyszczenie, którego nie zastąpią nawet najlepsze środki czyszczące. W wypadku sokowirówek i wyciskarek jest to o tyle ważne, że urządzenie ma ciągle kontakt z produktami, które mają różnego rodzaju barwniki. Soki zawarte w warzywach i owocach często barwią powierzchnie, z którymi mają styczność. Aby czysz-

MPM
MSO-12M



Fot. Bosch



Opcja wymiany sitek w wyciskarce pozwala na uzyskanie różnego rodzaju soku, a nawet przygotowanie lodów.

czenie było łatwiejsze i zajmowało mniej czasu, warto zwrócić uwagę, czy producent pozwala na mycie demontowalnych elementów w zmywarce. Rozwiązanie to nie jest standardem, ponieważ niektóre części mogą być wrażliwe na wysoką temperaturę. Czyszczenie samego korpusu nie wymaga dużego wysiłku. Obudowę wystarczy wytrzeć tylko wilgotną szmatką lub z domieszką niewielkiej ilości płynu do naczyń i natychmiast wytrzeć do sucha.

Po pierwsze – zapobiega to powstawaniu zacieków, po drugie – stosowanie delikatnych środków czyszczących chroni obudowę przed zarysowaniami. Te elementy sokowirówki, które można zdemontować, najczęściej można również myć w zmywarce. Popychacz, pokrywa, pojemnik na miąższ oraz na sok czy separator piany to tylko niektóre części urządzenia, których czyszczenie nie stwarza żadnych problemów. Trochę bardziej skomplikowana jest konserwacja sitka. Użytkownicy stosują mniej lub bardziej skuteczne metody walki z gromadzącymi się w mikrootworach



CONCEPT
LO7211

pozostałościach po owocach. Tak naprawdę tarcze i sitko należy myć po każdym użyciu. Na szczęście dla konsumentów wielu producentów w zestawie do sokowirówki dołącza m.in. specjalną szczotkę do jego czyszczenia. Jeśli nie, warto polecić zwyczajną miękką szczotkę. Po jej użyciu wystarczy tylko dokładnie przepłukać sitko pod bieżącą wodą. Konstrukcja niektórych wyciskarek jest pozbawiona stalowego sitka, wtedy czyszczenie jest jeszcze łatwiejsze i szybsze. Najprostsze sposoby są najskuteczniejsze również wtedy, gdy dojdzie do przebarwień na częściach z tworzywa sztucznego, np. z marchewki czy czernionych buraków. Wtedy zaleca się zastosowanie kilku kropel oleju jadalnego, który wywabi wszystkie zabarwienia.

ZELMER
ZJE2800



ADLER. Garnek do gotowania ryżu AD 6418

Gotowania bez ryzyka przypalenia

Kompaktowy i wydajny garnek do gotowania ryżu Adler AD 6418 jest idealnym rozwiązaniem dla małych gospodarstw domowych, studentów czy singli.



Dzięki swojej przemyślanej konstrukcji i nowoczesnym funkcjom garnek Adler AD 6418 zapewnia idealnie ugotowany ryż za każdym razem, minimalizując jednocześnie potrzebę interwencji użytkownika. Oprócz gotowania urządzenie ma funkcję podtrzymania ciepła, dzięki czemu przygotowany ryż pozostaje ciepły i gotowy do podania przez dłuższy

czas. Wewnętrzny pojemnik z nieprzywierającą powłoką gwarantuje łatwe wyjmowanie ryżu bez przywierania, a także ułatwia czyszczenie. Po zakończeniu gotowania garnek automatycznie przełącza się w tryb utrzymania ciepła, by zapewnić optymalną temperaturę bez ryzyka przypalenia. Szklana pokrywa z otworem wentylacyjnym pozwala na obserwację procesu gotowania bez konieczności podnoszenia pokrywy, a otwór wentylacyjny zapobiega nadmiernemu ciśnieniu. Zabezpieczenie przed przegrzaniem i gotowaniem na sucho zwiększa bezpieczeństwo użytkownika, chroniąc urządzenie przed uszkodzeniem. Łatwe do zrozumienia kontrolki informują o bieżącym trybie pracy (gotowanie lub podtrzymanie ciepła), co ułat-



twia obsługę. Antypoślizgowe nóżki zapewniają stabilność urządzenia podczas używania, chroniąc przed przypadkowym przesunięciem. Plastikowa miarka i łyżeczka dołączone do zestawu umożliwiają precyzyjne odmierzenie ryżu i wody, co jest kluczem do idealnego przyrządzenia ryżu. Pojemność 0,6 l odpowiada na potrzeby mniejszych gospodarstw, a moc 300 W zapewnia szybkie gotowanie bez nadmiernego zużycia energii.

CONCEPT. Suszarka do żywności SO5000

Zdrowe przekąski domowej roboty

Suszenie to jedna z najdelikatniejszych metod konserwowania żywności. Można ją stosować przez cały rok. Latem i jesienią można łatwo przetworzyć zbiory z ogrodu i grzyby. Przez pozostałą część roku można suszyć zioła, kwiaty, mięso, domowy makaron czy smakołyki dla zwierząt.

Suszarka do owoców Concept SO5000 o mocy 850 W skutecznie i szybko radzi sobie z dużą ilością żywności, którą można suszyć na 14 sitach ze stali nierdzewnej o szerokości 29 cm. Głównymi zaletami sit ze stali nierdzewnej są ich trwałość, odporność na bakterie, grzyby i inne mikroorganizmy oraz łatwość konserwacji. Jednocześnie przyspieszają proces suszenia, gdyż w trakcie pracy nagrzewają się. Dzięki poziomemu przepływowi powietrza suszarka gwarantuje równomierne suszenie na wszystkich poziomach. Oświetlenie wewnętrzne i system wysuwany ułatwiają podgląd. Obsługa suszarki SO5000 jest bardzo prosta i intuicyjna dzięki cyfrowemu sterowaniu dotykowemu. Pozwala ustawić temperaturę w zakresie od 35

do 75 °C w zależności od aktualnych potrzeb i rodzaju suszonej żywności. Można także skorzystać z timera z ustawieniem do 48 godzin, który zapewni wymagany czas suszenia. Po upływie wybranego czasu suszar-



ka wyłącza się automatycznie. Oczywiście urządzenie ma też bezpiecznik, który chroni suszarkę przed przegrzaniem. Sito do ziół, jak sama nazwa wskazuje, można wykorzystać do suszenia ziół lub innych drobnych przypraw, np. tartych warzyw do zupy.



ADLER

EUROPE

WYCISKARKA
WOLNOOBROTOWA

AD 4130



150W

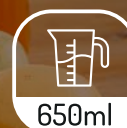
MOC



BOGACTWO
SKŁADNIKÓW
ODŻYWCZYCH



CICHA PRACA
~64DB



650ml

POJEMNOŚĆ
POJEMNIKA
NA SOK



WSPOMAGA
ODCHUDZANIE

SOK BOGATY W WITAMINY

MOC



150W

WYSOKOWYDAJNA
WYCISKARKA
WOLNOOBROTOWA



MASZYŃKA
DO MIĘSA



3 SITKA
Z OTWORAMI



3, 5, 7mm

SZATKOWNICA
DO WARZYW



3w1

URZĄDZENIE
KUCHENNE 3W1

AD 4131



Maszynka do mięsa



Wyciskarka



Tarka do warzyw

WWW.ADLEREUROPE.EU

Powiew

chłodu

w letni dzień

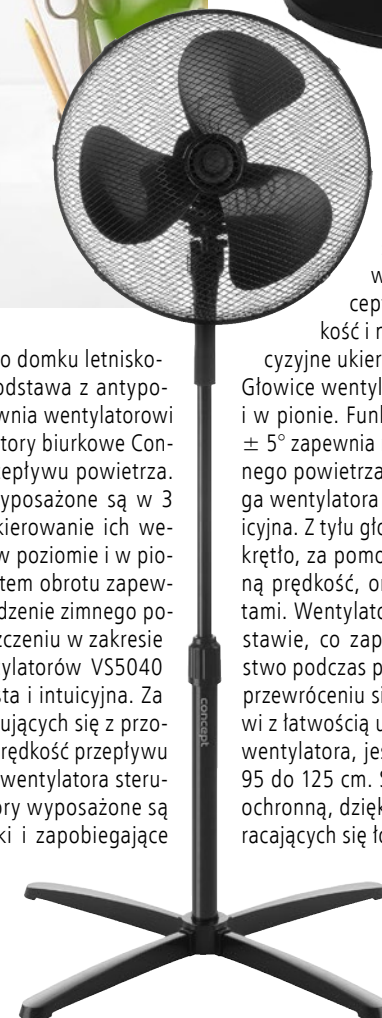
Wentylator to prosty sposób na szybkie ochłodzenie się w gorące letnie dni. Modele dostępne w ofercie marki Concept cechują się dużą wydajnością i kompaktowymi rozmiarami, doskonale sprawdzają się w biurach czy domach.



Dzięki swoim kompaktowym rozmiarom i cichej pracy wentylatory biurkowe Concept VS5040 i VS5041 nie będą przeszkadzały w pracy. Można je postawić na biurku w biurze, na półce w sa-

lonie lub zabrać ze sobą do domku letniskowego. Solidna okrągła podstawa z antypoślizgowymi nóżkami zapewnia wentylatorowi dobrą stabilność. Wentylatory biurkowe Concept mają 3 prędkości przepływu powietrza. Głowice wentylatorów wyposażone są w 3 łopatki i pozwalają na skierowanie ich według własnych potrzeb – w poziomie i w pionie. Funkcja oscylacji z kątem obrotu zapewnia równomierne rozprowadzenie zimnego powietrza po całym pomieszczeniu w zakresie $80^\circ \pm 5^\circ$. Obsługa wentylatorów VS5040 i VS5041 jest bardzo prosta i intuicyjna. Za pomocą przycisków znajdujących się z przodu podstawy wybieramy prędkość przepływu powietrza, z tyłu głowicy wentylatora sterujemy obrotami. Wentylatory wyposażone są w kratki chroniące łopatki i zapobiegające obrażeniom.

Wentylator stojący Concept VS5050 zapewni przyjem-



ne i szybkie ochłodzenie podczas gorących letnich dni. Z łatwością możemy umieścić go w dowolnym pomieszczeniu, w którym tylko jest potrzebny. Do wyboru są trzy prędkości przepływu powietrza. Wentylator stojący Concept VS5050 ma regulowaną wysokość i nagięte śmigło, umożliwiające precyzyjne ukierunkowanie przepływu powietrza. Głowice wentylatora można ustawić w poziomie i w pionie. Funkcja oscylacji z kątem obrotu $80^\circ \pm 5^\circ$ zapewnia równomierne rozprowadzenie zimnego powietrza po całym pomieszczeniu. Obsługa wentylatora VS5050 jest bardzo prosta i intuicyjna. Z tyłu głowicy wentylatora znajduje się pokrętko, za pomocą którego można ustawić żądaną prędkość, oraz przycisk do sterowania obrotami. Wentylator osadzony jest na stabilnej podstawie, co zapewnia maksymalne bezpieczeństwo podczas pracy i zapobiega przypadkowemu przewróceniu się. Dzięki teleskopowemu drążkowi z łatwością ustalimy dogodną wysokość pracy wentylatora, jest ona regulowana w zakresie od 95 do 125 cm. Śmigło wyposażone jest w kratkę ochronną, dzięki której nie można osiągnąć obracających się łopatek, dzięki czemu nie ma ryzyka odniesienia obrażeń lub przypadkowego kontaktu z przedmiotami zewnętrznymi.

ADLER. Odkurzacz pionowy AD 7051

Odkurzanie bez kabla

Dostępny w ofercie marki Adler odkurzacz pionowy AD 7051 to urządzenie o dużej wydajności, idealne do wygodnego sprzątnięcia wielu pomieszczeń i wewnątrz samochodów.



Maksymalna moc 300 W z opcją dwustopniowej regulacji (tryby max i eko), zapewnia odpowiednią siłę ssania, odpowiednio 11,5 oraz 7 kPa dla różnych potrzeb sprzątnięcia. Bateria gwarantuje

do 18 minut pracy na maksymalnych ustawieniach lub nawet 30 minut na trybie ekonomicznym, dzięki czemu możemy dokończyć sprzątnięcie bez konieczności ponownego ładowania. Poziom hałas wynoszący tylko 70 dB pozwala na sprzątnięcie bez zakłócania spokoju domowego. Szczotka z oświetleniem LED ułatwia sprzątnięcie w trudno dostępnych miejscach i zapewnia widoczność w ciemnych zakątkach. Stalowa rura gwarantuje wytrzymałość, a jednocześnie lekkość, co ułatwia manewrowanie odkurzaczem. System filtrów cyklonowych efektywnie oddziela brud i kurz, zapewniając czyste powietrze wydychywane z odkurzacza. Szczotka szczeli-

nowa 2 w 1 pozwala na dokładne czyszczenie nawet w najtrudniej dostępnych miejscach. Dołączony wieszak na odkurzacz umożliwia łatwe i wygodne przechowywanie urządzenia. Objętość zbiornika na kurz wynosi 0,6 l, a łatwy dostęp sprawia, że usunięcie zanieczyszczeń zajmuje krótką chwilę. W zestawie jest dołączona szczotka szczelinowa 2 w 1 z włosiem. Poradzi sobie z czyszczeniem zakamarków oraz delikatnych powierzchni, np. regałów z książkami.



MIELE. Ekspres automatyczny CM 6360 125 Edition Obsidian Black

Puszysta mleczna pianka

125. urodziny firmy Miele można uczcić przy kawie, do czego zachęca jubileuszowa edycja ekspresu automatycznego CM 6360.

Oprócz znanego już sposobu przygotowywania OneTouch ekspres dysponuje innowacyjną funkcją OneTouch for Two. Rozwiązanie to umożliwia jednoczesne przygotowanie dwóch pysznych specjałów kawowych za pomocą jednego naciśnięcia przycisku. Odpowiedni program jest uruchamiany automatycznie. W zależności od indywidualnych preferencji smakowych możliwe jest

spontaniczne dopasowanie parametrów przyrządzenia: w trybie zaawansowanym ilość zmielonej kawy i wody można ustawić nawet po rozpoczęciu procesu. Dzięki temu zawsze można zaproponować swoim gościom idealny napój kawowy, uwzględniając ich preferencje smakowe.

Niezależnie od wybranego napoju pełnię smaku z ziaren wydobywa funkcja Aromatic System. Podczas przygotowywania pysznego cappuccino liczą się nie tylko jakość ziaren i kremowa konsystencja, lecz również idealna mleczna pianka. Stanowi ona delikatne zwieńczenie specjału kawowego i ukoronowanie smaku. Ekspresy Miele CM6 MilkPerfection wyznaczają w tej dziedzinie nowe standardy, pianka mleczna ma idealną konsystencję – delikatną jak nigdy dotąd. Ulubione napoje można zapamiętać w jednym z 8 osobistych profili użytkownika. Są w nich zapamiętywane wszystkie parametry ulubionych napojów: ilość zmielonej kawy, temperatura i ilość wody, ew. przygotowanie mleka. Po przyrządzeniu napojów kawowych z mlekiem zostaje automatycznie uruchomione płukanie wszystkich elementów przewodzących mleko wodą pochodzącą z pojemnika na wodę. Gwarantuje to najwyższy komfort w zakresie higieny. Za pomocą smartfona lub tabletu można wygodnie dokonywać ustawień lub przygotować swój ulubiony napój przez MobileStart – także z kanapy. Można także zamawiać kawę i środki czyszczące, wykonując kilka kliknięć na smartfonie: aplikacja Miele@mobile przekierowuje bezpośrednio do sklepu internetowego na www.miele.pl.





PIEŁĘGNACJA



Małe AGD
do opieki
nad dzieckiem

Rodzicielstwo przynosi ze sobą wiele wyzwań, nie tylko pod względem wychowawczym, ale i organizacyjnym. Czas na tym etapie życia jest bezcenny, dlatego warto go trochę zyskać, korzystając z urządzeń elektronicznych, znacznie usprawniających codzienną rutynę.

Przyszli rodzice mogą wyposażyć się w wiele urządzeń, które będą przydatne codziennie. Wśród nich warto wymienić laktatory, wagi dziecięce, sterylizatory i podgrzewacze czy oczywiście nianie elektroniczne. Warto wiedzieć, na co zwrócić uwagę przy ich zakupie.

Laktatory bezprzewodowe
Najlepszym możliwym rodzajem pożywienia dla dziecka jest mleko matki. Zdarzają się jednak sytuacje, gdy maluch ma problem ze ssaniem piersi lub po prostu nie może tego robić ze względu na stan zdrowia. Dlatego przed rozwiązaniem war-



ADLER AD 8139

CONCEPT OL4000 Kido

to wyposażyć się w laktator. To stosunkowo proste urządzenie, chroniące również matkę przed nawalami pokarmu, które mogą wystąpić i powodować np. stany zapalne. Nowoczesne laktatory pracują niemal automatycznie. Urządzenie jest wyposażone w dwufazowy lub trójfazowy system ssania, naśladujący sposób ssania u dziecka. To praktyczne rozwiązanie zwłaszcza w przypadku problemów z laktacją. Po włączeniu nasadkę wystarczy przystawić do brodawki i urządzenie zacznie pobierać pokarm. Różne rozmiary nasadek pozwalają na dopasowanie do kształtu piersi. Do



Sen pod kontrolą – Concept KD4010 Kido

Elektroniczna niania z kamerą Concept KD4010 Kido zapewnia ciągle monitorowanie dziecka pod nieobecność rodzica. Niania korzysta z bezpiecznego systemu połączeń, dzięki czemu mamy pewność pełnej prywatności bez możliwości podsłuchu przez osoby trzecie. Nianię KD4010 Kido można sparować z telefonem komórkowym lub tabletem, które następnie można wykorzystać jako klasyczną jednostkę rodzicielską. Aplikacja mobilna powiadomi nas za każdym razem, gdy kamera wykryje ruch lub dźwięk dziecka. Dodatkowo do jednej kamery może podłączyć się nawet 5 użytkowników, co daje więcej możliwości i większy komfort dla całej rodziny. Elektroniczna niania KD4010 Kido zapewnia możliwość dwukierunkowej komunikacji. Jeśli więc usłyszymy płacz dziecka przez aplikację mobilną, możemy z nim porozmawiać i uspokoić go głosem nawet na odległość. Elektroniczna niania ma w pełni obrotowy aparat o rozdzielczości 3 Mpx. Oferuje szeroki kąt widzenia oraz możliwość cyfrowego zoomu obrazu. Dzięki noktowizorowi o zasięgu 10 m mamy pewność wyraźnego



obrazu w dzień i w nocy. Niania ma przydatny tryb usypiania z wyborem dziecięcych kołysanek. Możemy używać tych kojących melodii przed snem lub odtwarzać je zdalnie dziecku, jeśli obudzi się w nocy. Dla jeszcze większego poczucia bezpieczeństwa nianię wyposażono w funkcję lampki nocnej. Urządzenie ma czujniki monitorujące aktualną temperaturę i wilgotność w pomieszczeniu. Wideoniania Concept KD4010 Kido pomoże również monitorować regularność karmienia. Wystarczy ustawić poszczególne pory, a sprzęt o tym przypomni. Atutem jest dołączona jednostka rodzica, wyposażona w czytelny wyświetlacz o przekątnej 5 cali i rozdzielczości HD. Korzystanie z telefonu nie jest więc niezbędne. Wyposażona jest w ekonomiczny akumulator litowo-jonowy o wytrzymałości do 10 dni przy uruchamianiu 30 razy dziennie. Aktywacja oznacza moment, w którym kamera wykryje dźwięk lub ruch i aktywuje nianię. Jeśli monitor nie jest włączony, pozostaje w energooszczędnym trybie uśpienia.



Fot. Concept

Fot. Concept

PIELEGNACJA



CONCEPT KD4000 Kido

tego dostępne są takie opcje jak regulacja siły ssania, a o wybranym trybie pracy może informować wyświetlacz. Zebrane mleko trafia wprost do butelki dołączonej do zestawu. Producenci oferują również laktatory podwójne. Pozwalają one skrócić o połowę czas odciągania pokarmu. Bez wątpienia, jeśli wybierając laktator, to tylko model zasilany akumulatorem, najlepiej ładowany uniwersalnym przewodem typu USB-C. To praktyczne rozwiązanie gwarantujące swobodę użycia w praktycznie każdym miejscu. W razie potrzeby sprzęt można podładować nawet powerbankiem i nie trzeba szukać gniazdzka zasilającego. Przed zakupem laktatora warto zwrócić uwagę na wyposażenie. Niektórzy producenci dołączają dodatkowe akcesoria, np. pojemniki na pokarm, aspirator do nosa, dodatkową butelkę i smoczek



CONCEPT VD4000 Kido

czy etui podróżne w sam raz do przechowywania. Niektóre elementy laktatora, np. membrana, zużywają się i co zalecany przez producenta czas należy je wymieniać, żeby urządzenie pracowało efektywnie. Warto zwrócić uwagę na łatwą dostępność części zamiennych.

Precyzyjny pomiar, także w ruchu – Camry CR 8185



Waga dziecięca Camry CR 8185 stworzona została z myślą o rodzicach, ceniących sobie dokładność, bezpieczeństwo i wygodę. Dzięki niej kontrolowanie wagi dziecka staje się prostsze niż kiedykol-

wiek. Waga dla niemowląt Camry CR 8185 jest wyposażona w 4 dobrej jakości czujniki tensometryczne, gwarantujące precyzyjne wyniki pomiaru w każdych warunkach. Urządzenie zaprojektowano, by służyło od pierwszych dni życia dziecka aż do osiągnięcia 20 kg (dokładność pomiaru na poziomie 5 g). Możemy wybierać jednostki między kg, lb, oz dla maksymalnej wygody. Waga wyposażona w jest w funkcję hold, zatrzymującą wynik na wyświetlaczu, co umożliwia odczytanie masy nawet przy poruszającym się dziecku, oraz auto-hold, która automatycznie mierzy właściwy wynik mimo poruszającego się dziecka. Funkcja tarowania jest idealna do ważenia dziecka w ubranku, bez konieczności odliczania jego masy. Duży i czytelny ekran umożliwi łatwy odczyt wyników nawet w słabym oświetleniu. Dla oszczędności baterii urządzenie wyłącza się automatycznie po 30 sekundach.

Fot. Camry

Podgrzewacze do pokarmu

Praktycznym rozwiązaniem są podgrzewacze do pokarmu. Z ich pomocą można podgrzewać nie tylko mleko, ale również jedzenie dla niemowląt, bez obaw, że będzie zbyt gorące dla malucha. Dodatkowo równomierne podgrzewanie

OROMED Oro-Baby Scale



sprawia, że pokarm nie traci cennych właściwości odżywczych, witamin i minerałów. Pokarm jest delikatnie podgrzewany w kąpeli wodnej, wystarczy wlać odrobinę cieczy i włożyć butelkę czy pojemnik. Wybierając podgrzewacz, warto zdecydować się na model z precyzyjną regulacją temperatury, może do tego służyć wygodne pokrętko lub ekran LCD z elektronicznym sterowaniem. Wśród przydatnych funkcji warto wspomnieć opcję utrzymywania temperatury. Urządzenie można zostawić np. na noc i, gdy dziecko się obudzi, posiłek będzie gotowy do podania. Innym przydatnym rozwiązaniem jest funkcja sterylizacji. Z jej pomocą można oczyścić smoczki, butelki, gryzaki czy inne dziecięce akcesoria. Z kolei dzięki funkcji rozmrażania znacznie szybciej przygotujemy nową porcję mleka czy inny posiłek przechowywany za zapas. Warto zwrócić uwagę, czy producent nie dołącza dodatkowych akcesoriów, jak np. pojemnik na żywność. Dostępne są również podwójne podgrzewacze. To praktyczny wybór dla rodziców bliźniąt lub gdy w domu jest dwoje małych dzieci z niewielką różnicą wieku.



Fot. Adler

Dzięki wadze możemy stale kontrolować masę ciała niemowlaka.



OROMED Oro-Baby Heater

Wagi dla niemowląt

Kontrola masy ciała dziecka jest ważna, sprawdza ją m.in. położna środowiskowa podczas wizyt domowych. Jeśli maluszek ma problem z przybieraniem, warto zdecydować się na wagę dla niemowląt. To przystępne urządzenie, dzięki któremu możemy na bieżąco śledzić, jak rośnie dziecko.

Pod względem konstrukcyjnym wagi dla niemowląt różnią się od tradycyjnych. Przede wszystkim pracują w innym zakresie pomiarowym, np. od 0,1 do 20 kg, i oferują większą dokładność pomiaru, nawet 0,01 kg. Platforma jest szeroka i wąska oraz pozwala na wygodne ważenie dziecka. Bardzo przydatną funkcją jest opcja tarowania, dzięki której możemy ważyć ubrane dziecko czy np. owinięte kocykiem. Kolejnym rozwiązaniem jest funkcja hold, dzięki której możemy zważyć poruszające się dziecko. Wyniki wyświetlane są na ekranie LCD, a większość modeli ma możliwość zmiany jednostek. Urządzenie włącza się automatycznie, gdy na wadze położymy dziecko, i wyłącza się samoczynnie po określonym czasie bezczynności. Oczywiście i tego segmentu nie ominęły innowacje, dlatego najnowsze modele są wyposażone w łączność Bluetooth i możliwość współpracy ze smartfonami. Aplikacja ułatwia kontrolę pomiarów w czasie, ponieważ zapisuje je automatycznie. Może wykrywać różnych użytkowników, co ułatwia kontrolę pomiarów, np. w przypadku bliźniąt lub gdy wagę ko- muś pożyczymy.

Nianie

elektroniczne

Gdy dziecko już usnie, rodzicom należy się chwila relaksu. Aby mieli oni swoją pociechę pod kontrolą, najlepszym wyborem jest niania elektroniczna. Kiedyś urządzenia tego typu nasłuchiwały otoczenie i przekazywały



Fot. Concept

Elektroniczna niania powiadomieniem informuje, gdy dziecko zaczyna ruszać się lub płakać.

dźwięki z pokoju maluszka, dziś jednak najlepszym wyborem jest po prostu kamera. Urządzenie łączy się z siecią bezprzewodową i jest parowane z aplikacją, obraz przekazuje następnie na telefon. To najprostsze i praktyczne rozwiązanie. Co więcej, nawet przebywając poza domem, możemy sprawdzić obraz z niani elektronicznej. Zasięg jest praktycznie nieograniczony, a urządzenie może być również wykorzystane jako zdalna kamera i kontrolować np. mieszkanie podczas wyjazdu.

Warto wybrać nianię, której kamera ma głowicę obracaną w zakresie 360°, co ułatwia pogląd pomieszczenia. Bezwzględnie niezbędną funkcją jest tryb nocny, zapewniający dobrą widoczność w każdych warunkach. Co więcej, urządzenie powinno mieć czujniki ruchu oraz dźwięku. Gdy dziecko będzie niespokojne i np. zacznie płakać, w aplikacji pojawi się odpowiednie powiadomienie. Wśród przydatnych funkcji niani można wymienić monitorowanie temperatury oraz wilgotności w pomieszczeniu. Urządzenie może mieć także funkcję lampki nocnej czy zapisywania nagrań na karcie microSD i w chmurze. Zasilanie z portu USB ułatwia wykorzystanie w różnych warun-

TRUELIFE NannyCam R3 Smart



CONCEPT OM4000 Kido

kach, np. na wyjeździe można skorzystać z powerbanku. Standardem jest opcja dwukierunkowej komunikacji, czyli możliwość mówienia do dziecka przez nianię. Dodatkowo urządzenie może mieć opcję grania kołysanek.

Niektóre modele niani elektronicznych wyposażone są również w zewnętrzny wyświetlacz. To praktyczne rozwiązanie, gdy nie chcemy korzystać z aplikacji na telefonie. Ekran może być stale włączony i zapewniać zarówno podgląd, jak i nasłuch pomieszczenia, a w tym czasie możemy komfortowo korzystać z telefonu.

JURA. Ekspres automatyczny C8

Znakomita jakość w kategorii premium economy

Propozycja marki JURA – ekspres automatyczny C8 reprezentuje nowy segment: premium economy. Kompaktowe urządzenie zapewnia maksymalną wydajność i zostało wyposażone w elementy charakterystyczne dla segmentu premium i serwuje niezapomniane doznania kawowe.



Dzięki minimalistycznemu podejściu ekspres radzi sobie ze wszystkimi klasycznymi specjalami: kawą, espresso, cappuccino i latte macchiato. Wyposażony jest w Profesjonalny Młynek Aroma (P.A.G.) i jednostkę zaparządzającą ósmej generacji. Dzięki nim

JURA C8 wydobywa pełnię smaku z każdej filiżanki. Urządzenie pozwala łatwo dostosować nie tylko ilość kawy i mleka, ale także intensywność do własnych upodobań. Imponujące wypukłe i wklęsłe linie ekspresu C8 wizualnie odzwierciedlają jego ce-



chy charakterystyczne dla segmentu premium. Intuicyjny panel sterowania Easy Control oraz przyciski zapewniają szybką i wygodną obsługę. Dzięki Wi-Fi Connect i aplikacji J.O.E. ekspres C8 może być obsługiwany za pomocą smartfona lub tabletu i oferuje szereg dodatków, które przenoszą doświadczenia użytkownika na wyższy poziom.

Urządzenie ma niewielkie rozmiary, ale serwuje kawę najwyższej klasy. Dzięki jednostce zaparządzającej 3D i regulowanej komorze zaparządzania o pojemności od 5 do 16 g JURA C8 wychwytuje pełny zakres wszystkich aromatów kawy w jednej filiżance. Proces Ekstrakcji Pulsacyjnej (P.E.P.) zapewnia, że każde espresso jest idealnie serwowane zgodnie ze standardem baristy, a jednocześnie jest miejsce na dodanie własnego akcentu dzięki indywidualnym ustawieniom konsystencji mielenia oraz ilości wody i mleka. Dzięki funkcji two-cup możliwe jest przygotowanie dwóch filiżanek espresso lub kawy w tym samym czasie.

Zwiewna pianka mleczna pozwala rozwinąć smak latte macchiato lub stanowi idealne wykończenie cappuccino. Ekspres C8 przygotowuje te dwa klasyczne napoje ze świeżą mleczną pianką za naciśnięciem jednego przycisku, oferując bezkompromisową jakość. Technologia gładkiej pianki, która spienia mleko dwukrotnie w dwóch oddzielnych komorach, tworzy lekką konsystencję i wyjątkowy rodzaj mlecznej pianki. Urządzenie wyposażono w zbiornik na kawę o pojemności 200 g, a objętość pojemnika na wodę to 1,6 l.

Zainspirowany segmentem premium ekspres JURA C8 może pochwalić się wyrafinowanym i ponadczasowym wzornictwem przypominającym fale: zakrzywione struktury charakteryzują zbiornik na wodę i podkreślają chromowaną tackę na filiżanki. Charakter wypukłości fal jest podkreślony przez wypukło-wklęsły front, który oddaje charakter stylistyki modelu C8 w zwartej formie.

Twój partner w recyklingu sprzętu AGD-RTV



ELECTRO - SYSTEM Organizacja Odzysku Sprzętu Elektrycznego i Elektronicznego

- realizacja ustawowych obowiązków producentów i importerów sprzętu elektrycznego i elektronicznego
- autoryzowany przedstawiciel w zakresie ZSEE/WEEE
- ponad 10 lat doświadczenia na polskim rynku
- ponad 1000 obsługiwanych podmiotów
- edukacja ekologiczna
- jakość potwierdzona certyfikatami ISO 9001 i 14001

www.electro-system.pl

REMONDIS Electrorecycling

- lider w branży recyklingu ZSEE/WEEE i zużytych baterii
- dwa zakłady przetwarzania ZSEE w Polsce
- 15-letnie doświadczenie na rynku polskim
- odbiór odpadów na terenie całego kraju
- podmiot pośredniczący dla wprowadzających baterie i akumulatory
- wsparcie wybranych działań edukacyjnych oraz doradztwo w zakresie gospodarki odpadami
- jakość potwierdzona certyfikatami ISO 9001, 14001 i 50001

www.remondis-electro.pl



SZCZOTECZKI

Pielęgnacja

jamy

ustnej



Fot. Canmy

SZCZOTECZKI

Dbanie o higienę jamy ustnej jest łatwiejsze, jeśli korzystamy z odpowiednich urządzeń. Tradycyjną szczoteczkę warto zastąpić elektrycznym odpowiednikiem, a przestrzenie międzyzębowe wyczyścimy irygatorem. Sprzęt dysponuje różnymi programami pracy dopasowanymi do oczekiwanych rezultatów.

Opcja wymiany końcówek szczoteczki czy irygatora to wygodne rozwiązanie, pozwalające na specjalistyczne zastosowanie urządzeń oraz zachowanie higieny. Urządzenia w większości zasilane są wbudowanymi akumulatorami. To wygodne rozwiązanie sprawdzające się również w podróży. Dodatkowo producenci często oferują możliwość dokupienia etui podróżnego lub jest ono częścią zestawu.

ZELMER
ZTB1010W



Szczoteczki rotacyjne a soniczne

Do wyboru są dwa typy urządzeń: klasyczne i soniczne. Pierwsza grupa obejmuje wszystkie te modele, które mają główkę wykonującą jedynie ruch obrotowy – początkowo tylko w jedną stronę, z czasem dołączono ruch w przeciwną stronę, tak by główka wykonywała ruch oscylacyjny, czyli w jedną i drugą stronę naprzemiennie. Efektywność poprawiło zastosowanie w części modeli ruchu pulsacyjnego, podczas którego w ciągu minuty szczotkowania główka wykonuje nawet 40 tys. ruchów przód-tył. Takie szczoteczki noszą popularną nazwę modeli 3D. Główki tych modeli wyposażone są w czujnik dotyku, który automatycznie reguluje siłę ruchu pulsacyjnego.

Druga grupa to modele soniczne, które powodują powstawanie specjalnych drgań. Urządzenia

te wyposażone są w emiter fal dźwiękowych. Fale dźwiękowe rozchodzą się w płynie, dzięki czemu powstają chmury bąbelków, docierające do miejsc niedostępnych dla szczoteczki manualnej.

CAMRY CR 2172



Wymienne końcówki

Szczoteczki elektryczne różnią się końcówką roboczą, czyli główką czyszczącą i włosiem. Podobnie jak w wypadku szczoteczek manualnych końcówkę trzeba systematycznie wymieniać co 2 – 3 miesiące, tak by utrzymać odpowiednią ścieralność włosia. Dla zapominalskich zaczęto stosować specjalne barwniki – kolor włosia ma za zadanie informować użytkownika o stopniu jego starcia lub o specyfice danej końcówki, np. głowicy polerującej czy wybielającej itp. Wraz ze stosowaniem odpowiednich programów pracy w szczoteczce pozwala to na uzyskanie lepszych efektów szczotkowania. O konieczności wymiany może również informować sama szczoteczka lub przypomnienie w aplikacji na telefon.

ADLER
AD 2175



Czyszczenie z jonami – Ionpa Home Premium

Szczoteczki do zębów japońskiej marki Ionickiss wyróżniają się zastosowaniem innowacyjnej techniki jonowej, która sprawia, że czyszczenie jest jeszcze efektywniejsze i nie wymaga nawet użycia pasty do zębów. Model Ionpa Home Premium przeznaczony jest dla najbardziej wymagających użytkowników. Technika jonowa działa niczym magnes i odrywa płytkę nazębną z powierzchni zębów. Dzięki temu stają się one czystsze i zdrowsze. Jonowa szczoteczka wytwarza jony ujemne i kieruje ich przepływem pomiędzy szczoteczką a zębami. Oddziaływanie jonów ujemnych odpycha płytkę nazębną z powierzchni zębów w kierunku końcówki szczoteczki. Oczywiście, można korzystać z pasty do zębów, ale nowatorska i zarazem rewolucyjna technika jonowa sprawia, że skuteczne czyszczenie może odbywać się i bez niej. Wspomniana technika soniczna delikatnie i mechanicznie usuwa dodatkowo płytkę nazębną za pomocą cichych wibracji sonicznych. W ciągu minuty urządzenie wykonuje do 52 tys. drgań sonicznych. Połączenie obu tych rozwiązań pozwoliło na zwiększenie skuteczno-

ści mycia zębów aż o 196 proc. względem tradycyjnych szczoteczek do zębów.

Szczoteczka Ionpa Home Premium jest – jak przystało na japońskiego producenta – wykonana niezwykle solidnie i ma bardzo ciekawe, wyróżniające się wzornictwo. Nieobca jest także marce ergonomia, dzięki czemu trzymanie szczoteczki Ionpa Home Premium w ręce jest prawdziwą przyjemnością. Jest przy tym lekka, co pozytywnie zaskakuje. Model dysponuje czterema trybami pracy, które pozwalają na uzyskanie różnych efektów. Opcja Clean odpowiada za codzienne czyszczenie, tryb White+ za wybielanie, opcja Gumcare pozwala na masaż i pielęgnację dziąseł, a funkcja HiClean zapewnia intensywne czyszczenie. Szczoteczka jest zasilana akumulatorowo, przy



pomocy ładowarki USB, a w zestawie znajdziemy dwie wymienne końcówki. O konieczności ich wymiany poinformuje wskaźnik. Wbudowany timer ułatwia codzienne czyszczenie zębów. Szczoteczka Ionickiss Ionpa Home Premium dostępna jest w dwóch wariantach kolorystycznych – perłowa biel oraz matowy granat.

Fot. Ionpa

SZCZOTECZKI

Na rodzaj końcówki szczególną uwagę powinny zwracać osoby mające wrażliwe zęby, problemy z dziąsłami, noszące aparat ortodontyczny lub po prostu dzieci. Te ostatnie powinny mieć szczoteczki z miękkim włosiem oraz z odpowiednią wielkością główki, ważna jest także długość całej końcówki. Specjalne wymogi mają aparaty ortodontyczne, które wymagają zastosowania końcówek ze specjalnym ułożeniem włosia. Ich zadanie polega na dotarciu do trudno dostępnych miejsc i skutecznym usunięciu pozostałości jedzenia z zamków i drutów, tak by przy tym nie naruszyć konstrukcji aparatu. Końcówki ortodontyczne często nie przypominają wyglądem zwykłych szczoteczek. Może to być np. jeden wąski szyft wyposażony w miękkie włosie, łatwo wnikaący w niewielkie przestrzenie i czyszczący mostki, korony czy implanty. Ponieważ prawidłowa higiena jamy ustnej polega nie tylko na szczotkowaniu zębów, na rynku są także końcówki do czyszczenia języka.

Praktycznym i wygodnym dodatkiem jest etui podróżne do szczoteczki.

od producenta może to być np. tryb czyszczenia, czyszczenia delikatnego, polerowania, masażu czy wybielania itp. Tryby te umożliwiają mycie właściwe lub np. błyskawiczne poprawki.

Część urządzeń ma tzw. timer, czyli zegar, pilnujący, żeby użytkownik czyścił zęby odpowiednio długo. Na ogół po upływie 2 min uruchamia się sygnał dźwiękowy. Zegar odmierza także czas na szczotkowanie poszczególnych partii uzębienia, np. po 30 sekundach dźwięk informuje użytkownika, że może przejść do kolejnej partii uzębienia, co zapewnia równomierne czyszczenie wszystkich zębów. W szczoteczkach dla dzieci spotkać można funkcję odmierzania i stopniowego wydłużania czasu mycia zębów.

Zastosowanie irygatorów

Higiena jamy ustnej nie powinna sprowadzać się tylko do szczotkowania

zębów. Bardzo przydatnym urządzeniem jest irygator, który służy do czyszczenia przestrzeni międzyzębowych wąskim strumieniem wody pod ciśnieniem. Szczególnie polecamy go osobom noszącym aparat ortodontyczny. Zastosowanie irygatora przynosi kilka korzyści. Przede wszystkim pozwala on poprawić stan dziąseł, pomaga np. w leczeniu paradontozy. Oprócz tego skutecznie zwalcza kamień nazębny, wypłukując go pomiędzy zębów. Tym samym wolniej się on odkłada. Dodatkowo urządzenie usuwa bakterie, a więc zapobiega rozwojowi próchnicy i powoduje, że oddech jest świeższy. Irygator idealnie zastąpi np. nić dentystyczną u osób



ADLER
AD 2176



Funkcje szczoteczek

W zależności od stopnia zaawansowania urządzenia mówimy o jednym lub kilku trybach pracy. Standardowe modele mają jedną prędkość, te z wyższej półki wyposażone są w kilka opcji, pozwalających dostosować pracę szczoteczki do indywidualnych preferencji. W zależności

CONCEPT
ZK4021 Perfect Smile

Sterylizator w zestawie – Concept ZK4040



Szczoteczka soniczna ZK4040 działa na zasadzie delikatnych wibracji ultradźwiękowych. Główka wibruje z prędkością 38 tys. oscylacji na minutę, co jest optymalną prędkością dla idealnego usuwania płytki nazębnej i jednocześnie delikatnego leczenia dziąseł. Ruchome włosie szczoteczki



teczki lepiej dociera do przestrzeni międzyzębowych i radzi sobie również z przebarwieniami na szkliwie. Urządzenie wyposażone jest w 10 trybów czyszczenia, obejmujących pielęgnację języka, wybielanie, czyszczenie klasyczne, delikatne czyszczenie oraz masaż. Szczoteczka



ma funkcję pamięci, dzięki której przy każdym kolejnym czyszczeniu automatycznie będzie mieć ustawiony ostatnio używany tryb. W zestawie znajduje się sterylizator UV, który dzięki działaniu światła ultrafioletowego eliminuje do 99,9 proc. bakterii na końcówce szczoteczki i zapobiega ich dalszemu namnażaniu. W kilka minut szczoteczka będzie idealnie czysta i gotowa do ponownego użycia.



Fot. Concept

Fot. Concept

**GDZIE
JEDZIEMY?**



IONICKISS™

Podróżuj z jonowo soniczną
szczoteczką IONPA™ Travel



ionickiss.pl

SZCZOTECZKI

z ciasno stłoczonymi zębami. W zestawie z urządzeniem znajdują się wymienne końcówki, np. standardowa do irygacji,

OROMED Oro-Sonic Next

ortodontyczna, do czyszczenia języka, periodontyczna, a nawet do udrażniania nosa. Inne korzyści płynące z korzystania z irygatora to czyszczenie w miejscach niedostępnych dla szczoteczki czy poprawa ukrwienia dziąseł.

Podczas pracy możemy kontrolować ciśnienie strumienia wody i dopasować je do stanu uzębienia. Wybierając sprzęt, powinniśmy zwrócić uwagę na czas pracy oraz pojemność zbiornika na wodę. Do czyszczenia irygatorem producenci zalecają stosowanie zwykłej, letniej wody z kranu. Regularne korzystanie z irygatora już po 14 dniach przynosi poprawę stanu dziąseł.

Ważne parametry

Jak wspominaliśmy, irygator jest urządzeniem, które emituje strumień wody. Dlatego możliwa jest regulacja wartości ciśnienia, zazwyczaj jest to np. od 30 do 100 PSI (od 2 do 6,9 bar), dzięki czemu możemy dopasować intensywność czyszczenia do uzębienia oraz oczekiwanych efektów. Im możliwości regulacji są większe, tym lepiej dla użytkownika. Mniejsze ciśnienie jest zalecane np. osobom z chorobami dziąseł i nadwrażliwością. W takim wypadku warto więc zwrócić uwagę, jak duża jest liczba stopni regulacji ciśnienia wody. W trakcie pracy irygator emituje impulsy, nawet 1800 w ciągu minuty.

Kolejną z ważnych cech są rozmiary. Obecnie bardzo dużą popularnością cieszą się kompaktowe irygatory podróżne. Są nieco większe niż typowa szczoteczka elektryczna, a ich zbiornik jest zintegrowany z obudową. Kompaktowe rozmiary to zaleta w czasie wyjazdów i na co dzień, ponieważ sprzęt nie zajmuje dużo miejsca w łazience. Jednak wiąże się z tym ograniczenia, a jest to przede wszystkim pojemność zbiornika na wodę, która zazwyczaj wynosi ok. 200 ml. Jeśli wolelibyśmy irygator z większym zbiornikiem, należy wybrać model stacjonarny. Wtedy pojemnik na wodę jest umieszczony w specjalnej bazie, a woda jest transportowana do irygatora przy pomocy wężyka. Na rynku bez trudu znajdziemy mo-

dele o pojemności większej niż 500 ml. Zazwyczaj baza ma również możliwość przechowywania wymiennych końcówek.

Funkcje i końcówki

Standardowy irygator dysponuje kilkoma trybami pracy. Zazwyczaj są one co najmniej trzy. Tryb standardowy jest polecany większości użytkowników. Skutecznie czyści przestrzenie międzyzębowe oraz szczeliny w aparatach ortodontycznych. Pulsacyjny tryb pracy jest rekomendowany do masażu dziąseł i poprawia ich ukrwienie. Podczas korzystania z niego ciśnienie strumienia wody zmienia się. Wyróżniamy także tryb delikatny, który charakteryzuje się niskim ciśnieniem wody. Powinny z niego korzystać osoby mające problemy z nadwrażliwością dziąseł. To jednak nie wszystko. Bardziej zaawansowane irygatory mogą mieć dodatkowe tryby, np. wybielanie, dzięki któremu uśmiech będzie wyglądał jeszcze lepiej. Kolejnym jest pielęgnacja aparatu ortodontycznego. Został opracowany specjalnie z myślą o lepszym czyszczeniu przestrzeni aparatów ortodontycznych. Wiele bakterii gromadzi się także na języku, o jego higienę również warto dbać, dlatego irygator może być wyposażony w specjalny tryb do tego przeznaczony.

Na funkcjonalność urządzenia oraz dostępność trybów pracy wpływa, oczywiście, liczba końcówek, w które sprzęt jest wyposażony. Końcówka standardowa służy do codziennego usuwania zanieczyszczeń z przestrzeni międzyzębowych. Ma wąski i zakrzywiony kształt. Podobny wygląd ma końcówka ortodontyczna, jednak dodatkowo jest wyposażona we włókna, które czyszczą okolice zamków i łuków aparatu. Kształt niewielkiej łopatką, podobnej do patyczka do lodów, ma końcówka do czyszczenia języka. Działa jak skrobak i może również czyścić policzki. Dostępna jest także końcówka ze szczoteczką do zębów. Może być użytkowana z pastą lub bez niej. Pracuje przy niskim ciśnieniu, a podczas jej użytkowania należy wykonywać delikatne ruchy niczym szczoteczką manualną. Warto dokładnie przeglądać specyfikację irygatorów. Oprócz wspomnianych końcówek niektóre modele wyposażone są w bardziej specjalistyczne, np. do czyszczenia kieszonek przyzębnych i rozwidleń czy implantów oraz koron. Sposób użycia dołączonych do urządzenia końcówek jest dokładnie opisany w instrukcji obsługi. Oprócz tego producent wskazuje, jak często należy je wymieniać.



ZELMER ZTB1010B



CAMRY CR2173



IONPA Travel



CONCEPT ZK5000 Perfect Smile



Fot. Zelmer

Dzięki możliwości wymiany końcówek za pomocą szczoteczki lub irygatora możemy w różny sposób zadbać o zęby.

SAMSUNG



Bespoke Jet™ AI

Nasz najmocniejszy odkurzacz bezprzewodowy



Do 280 W¹ mocy ssącej

Wysoka skuteczność na różnych rodzajach powierzchni



Do 160 min² czasu pracy

2 baterie w zestawie – lekka i długodziałająca



Dostosowanie mocy ssącej do rodzaju powierzchni

Tryb odkurzania AI



Automatyczne opróżnianie pojemnika na kurz

Stacja czyszcząca All-in-one

bespokejetai.samsung.pl

¹ Na podstawie badań przeprowadzonych przez Korea Testing Laboratory, zgodnie z normą IEC62885-4: 2020. Pomiar dokonany przy użyciu standardowej końcówki, pustego pojemnika na kurz, trybu Jet i w pełni naładowanej baterii o dużej pojemności. Wyniki porównano z deklarowaną mocą ssącą bezprzewodowych odkurzaczy typu stick o mocy ssącej do 200 W dostępnych na rynku (na podstawie danych o sprzedaży w okresie od stycznia do grudnia 2022 roku, opracowanych przez niezależny instytut badań rynkowych). Wyniki mogą się różnić w zależności od rzeczywistego użytkowania.

² Łączny czas pracy przy użyciu obu baterii, przy wykorzystaniu minimalnego poziomu mocy, bez użycia elektroszczotki.

Jak prawidłowo pozbyć się ELEKTROODPADÓW?



WWW.ELEKTROSEGREGACJA.PL

Wybierz jedno z wielu dostępnych rozwiązań:

- Czerwone Kontenery
- Bezpłatny odbiór dużych urządzeń bezpośrednio z domu
- Odbiory z firm
- Konkurs dla szkół
- Posprzątaj ROD
- E-boxy
- Kocham Recykling z ASEKOL PL

