



**POBIERZ
NUMER!**



Miele



Temat numeru!

Pralki z automatycznym dozowaniem

Lodówki wielodrzwiowe multidoor

Kuchnie elektryczne indukcyjne



Warsaw
Home & Contract
już w marcu

Asekol rozwija
projekt zbiórki
ZSSE

Samsung rozszerza
ofertę lodówek
Bespoke

Hitachi.
Lodówka
R-MX700GVRU0

Temat numeru!

Fot. Miele



Serwis informacyjny

Branżowe informacje z Polski i ze świata.

4

Warsaw Home & Contract

Wiosenna edycja targów z 4 strefami.

4

Asekol PL Promocja

Projekt zbiórki ZSSE rozszerzany na kolejne miasta.

6

Pralki z systemem automatycznego dozowania

Nowoczesne pralki już nie tylko piorą, odplamiają czy

wirują, ale również same dobierają programy dla najlepszych rezultatów.

8

Lodówki wielodrzwiowe multidoor

Mogą być trzy, cztero-, a nawet pięciodrzwiowe.

Oferują przestrzeń wewnątrz i pomagają racjonalnie gospodarować żywnością.

18

Kuchnie elektryczne indukcyjne

Zyskują na popularności dzięki dużej przestrzeni gotowania i możliwości używania niestandardowych naczyń.

24

W NASTĘPNYM NUMERZE

Pralki normalnogabarytowe o załadunku do 6 kg

Standardowe urządzenia pralnicze, z których zadowolony będzie zarówno singiel, jak i wieloosobowa rodzina.

Lodówki french door

Praktyczne szuflady zamrażalnika okazują się poręczne, a odnajdowanie w nich produktów o wiele łatwiejsze.

Kuchnie elektryczne ceramiczne

Płyty ceramiczne są eleganckie i łatwe do utrzymania w czystości, również te zainstalowane w kuchniach wolnostojących.

WIĘCEJ NA infoprodukt.pl



Struktura dystrybucji magazynu InfoProdukt MDA*



- Zwizualizowane sieci sklepów AGD, RTV, IT, media
- Zwizualizowane sieci sklepów elektrycznych i oświetleniowych
- Studia kuchenne oraz salony meblowe, projektanci
- Niezależne sklepy AGD, RTV, IT, media
- Hipermarkety, supermarkety, dyskonty
- Kanał internetowy, sklepy i witryny poradnikowe
- Firmy przedstawicielskie i kadra zarządzająca

Magazyn w wersji cyfrowej

- Lokalna strona WWW
- Globalna strona WWW
- Wyślij e-mail
- Ściągnij plik
- Wyświetl film
- Akcja, promocja

Wydawca:
InfoMarket Sp. z o.o.
ul. Trylogii 2/16, 01-982 Warszawa

Redaktor naczelny:
Piotr Krakowiak

Miejsce i data wydania:
Warszawa, luty 2022

Druk:
Fundacja Źródła Życia

Konfekcjonowanie:
ADK Dariusz Krakowiak

Znak informacyjny:
ISSN: 2719-7484

Numer wydania:
Nr 2, luty 2022

Niniejsza publikacja jest zastrzeżona patentowo i w całości chroniona prawem autorskim. Wszelkie komercyjne przytaczanie całości bądź wybranych fragmentów opracowania wymaga zgody Wydawcy. Materiały InfoMarket Sp. z o.o. zabezpieczone zostały specjalnym kodem. W przypadku naruszenia dóbr intelektualnych bądź materialnych InfoMarket Sp. z o.o., poniesione straty będą egzekwowane prawnie.

*Szczegółowy wykaz odbiorców znajduje się na stronie: www.infoprodukt.pl

Amica
for living



Pojemność w dobrym stylu!

Wielozadaniowa lodówka CrossDoor sprawdzi się na każdą okazję:

- **CoolAdapt** – zmieniaj chłodziarkę w zamrażarkę i odwrotnie w zależności od potrzeb,
- **UV Hygiene Technology** – przedłużaj świeżość produktów likwidując bakterie i nieprzyjemne zapachy.



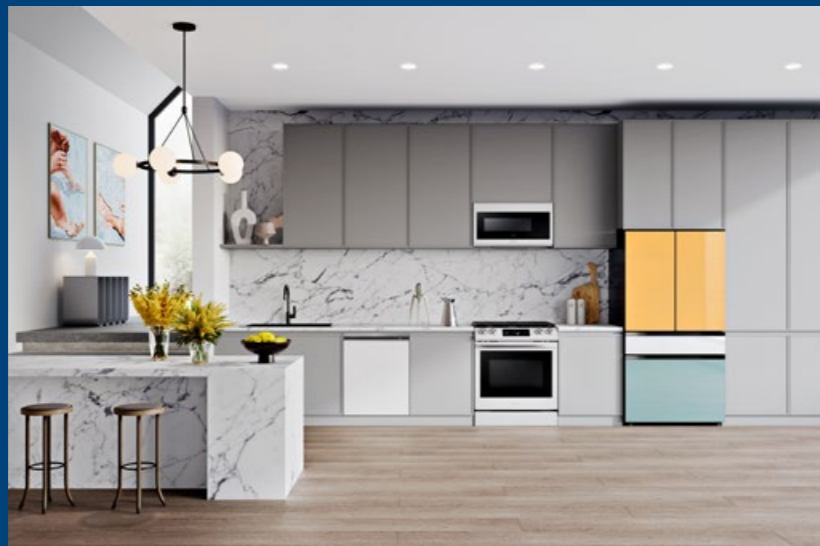
CoolAdapt

Samsung

Rozszerza ofertę lodówek Bespoke

Podczas targów CES 2022 firma Samsung zaprezentowała swoją pierwszą lodówkę Bespoke French Door, za sprawą której oferta Bespoke obejmie niemal wszystkie główne typy lodówek sprzedawane w Stanach Zjednoczonych.

Nowe urządzenie, które będzie dostępne w wersji 3- i 4-drzwiowej, a także Family Hub, stanowi rozszerzenie oferty Bespoke Samsunga. Dzięki nowemu sprzętowi Samsunga, oferowanemu w różnych rozmiarach, konfiguracjach i kolorach, możliwość personalizacji Bespoke i elegancki, płaski front urządzenia są dziś dostępne w najbardziej preferowanym przez amerykańskich użytkowników typie lodówki. Dołączając do rodziny lodówek Bespoke, obejmu-



jącej 4-drzwiową Bespoke Flex, 2-drzwiową Bespoke z dolnym zamrażalnikiem oraz 1-drzwiową Bespoke Flex Column, najnowsza wersja sprawia, że każda rodzina znajdzie odpowiadającą jej potrzebom lodówkę. Modele Bespoke French Door, zarówno o pełnej głębokości, jak i dostosowane do kuchennego blatu, będą dostępne w wersji 3- i 4-drzwiowej, jak również w formie udoskonalonej na rok 2022 Family Hub. Wybór aż 12 kolorów i 2 wykończeń – szkła i stali – sprawia, że Bespoke French Door oferuje tysiące estetycznych kombinacji. Dostępne w przypadku szkła nowe kolory to biały, szary, różowy, Charcoal, Morning Blue, Clementine i Sunrise Yellow, zaś w przypadku stali – Tuscan, Matte Black, Navy, Emerald Green oraz Stainless Steel, czyli stal nierdzewna.

Warsaw Home & Contract

Edycja wiosenna: 17 – 19 marca 2022

Flagowa impreza centrum targowego Ptak Warsaw Expo w Nadarzynie pod Warszawą zapowiada kolejną edycję targów Warsaw Home & Contract. Tym razem, ze względu na dynamiczny rozwój projektu oraz liczne prośby wystawców i odwiedzających, formuła targów zostanie rozszerzona o nowe strefy.



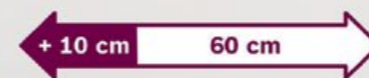
Wiosenna edycja targów Warsaw Home & Contract będzie obejmowała 4 strefy: Build, Electronics, Gift&Deco, Green Days. W sektorze Build odwiedzający mogą spodziewać się bogatej oferty materiałów budowlanych i architektonicznych. W strefie Electronics pojawi się elektronika do nowoczesnego domu. Strefa Gift&Deco pełna będzie upominków i dekoracji, gdzie wystawcy zaprezentują artykuły dekoracyjne oraz elementy wyposażenia wnętrz. Ostatnia

przestrzeń, o nazwie GreenDays, obejmie architekturę krajobrazu i ogrodnictwa, w której wśród wydarzeń towarzyszących będzie można spodziewać się największego kiermaszu ogrodniczego w Polsce, bonsai show, pokazów arborystycznych oraz warsztatów vectorworks landmark. Międzynarodowe targi Warsaw Home & Contract w Ptak Warsaw Expo to nie tylko wystawa, ale także liczne premiery rynkowe oraz źródło cennej wie-

dzy z dziedziny architektury, designu i budownictwa. Podczas wydarzenia uczestnicy będą mieli okazję nawiązać kontakty biznesowe, zapoznać się z innowacjami na rynku oraz poszerzyć swoje kompetencje w ramach prelekcji, warsztatów czy kongresów. Wiosenna edycja Warsaw Home & Contract to 4 wydawnictwa targowe, obejmujące sektory: architektury krajobrazu i ogrodu, materiałów wykończeniowych, dekoracji wnętrz oraz elektroniki dla nowoczesnego domu. To niezwykła okazja do spotkania się z czołowymi firmami z szerokiej gamy branż, jakie oferują te targi, podniesienia swoich kwalifikacji dzięki licznym prelekcjom i zapoznania się z innowacjami na rynku.

warsaw	warsaw	warsaw	warsaw
home	home	home	home
build	green days	gift & deco	electronics

Żyj zdrowo #LikeABosch



W chłodziarko-zamrażarkach **PerfectFit** o szerokości **70 cm** przechowasz w idealnych warunkach naprawdę wielkie zapasy! A warzywa, owoce, mięso i ryby umieszczone w specjalnej strefie **VitaFresh Plus** zachowają świeżość do dwóch razy dłużej!



Projekt zbiórki ZSEE od mieszkańców dużych miast



← Odbiór następuje maksymalnie w ciągu 6 dni roboczych od dnia zlecenia. Samochody i kierowcy zajmujący się odbiorem elektroodpadów są specjalnie oznakowani.

cia się wielkogabarytowego zużytego sprzętu jak największej grupie odbiorców. ASEKOL PL szeroko informował o nowej usłudze przez zamieszczenie dużej, angażującej grafiki na autobusach najpopularniejszych warszawskich linii. Grafika przedstawiała szalonego Mikołaja sunącego na skuterze i trzymającego choinkę. Odważny pomysł spotkał się z uznaniem miesz-

Dlaczego elektroodpady są niebezpieczne?

Niewłaściwie składowane lub utylizowane elektrośmieci są niebezpieczne zarówno dla środowiska jak i człowieka. Szkodliwe substancje, takie jak ołów, związki bromu, rtęć, chrom, nikiel, freon, przedostają się do gleby, a w dalszym kroku do wód gruntowych i powietrza. W rezultacie może dojść do zatrucia organizmów ludzi i zwierząt substancjami trującymi zawartymi w zużyтым sprzęcie.

kańców stolicy, którzy chętnie fotografowali tyły autobusów i zamieszczali zdjęcia na swoich profilach w mediach społecznościowych. To dowód na to, że nawet do trudnych tematów można podejść w sposób ciekawy, a co najważniejsze – aktywizujący rozmaite grupy wiekowe mieszkańców, a także przyjezdnych.

Z końcem 2021 r. ASEKOL PL uruchomił projekt odbiorów wielkogabarytowego zużytego sprzętu elektrycznego i elektronicznego od mieszkańców Warszawy. Projekt obejmie wkrótce także inne polskie miasta. ASEKOL PL nie pierwszy już raz prowadzi kampanię edukacyjną wśród mieszkańców stolicy. Tym razem projekt również swoją treścią doskonale wpisuje się w zakres prowadzonych przez firmę publicznych kampanii edukacyjnych. Tego rodzaju akcje poprawiają stan świadomości ekologicznej mieszkańców stolicy oraz wspomagają osiągnięcie wysokich poziomów zbierania zużytego sprzętu oraz baterii.

Najpierw kampania informacyjna

Przede wszystkim celem tu było przekazanie informacji o możliwości bezpłatnego pozby-

Podsumowanie pierwszego miesiąca projektu:

Tylko w ciągu pierwszych kilkunastu dni trwania projektu ASEKOL PL otrzymał około 200 zleceń i odbierając sprzęt jeszcze przed świętami Bożego Narodzenia, rozdał ponad 200 choinek. Oznacza to, że już w pierwszych tygodniach udało się zebrać około 6 t zużytego sprzętu.



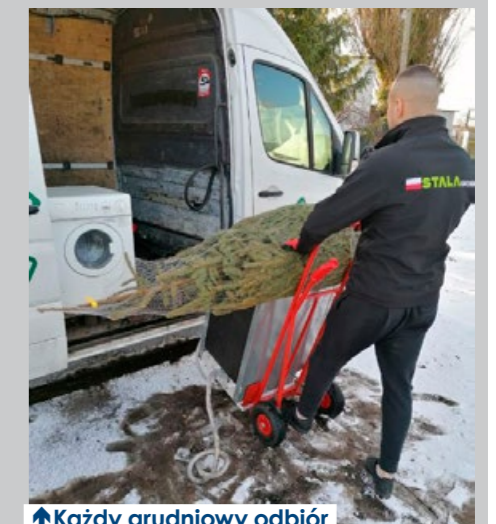
Mirosław Baściuk
– dyrektor zarządzający, członek zarządu

ASEKOL konsekwentnie realizuje strategię rozwoju sieci zbierania i zwiększania dostępu do kanałów zbiórki dla mieszkańców. Po „czerwonych kontenerach”, które ułatwiają zbiórkę sprzętu małogabarytowego, przyszedł czas na sprzęt wielkogabarytowy. Projekt będzie rozwijany systematycznie na terenie całego kraju.

rantujące możliwość pozbycia się zużytego sprzętu bez względu na jego gabaryty.

Projekt odbiorów ZSEE w praktyce

Jednym z kluczowych założeń projektu odbiorów ZSEE od mieszkańców było to, aby był on łatwo dostępny dla wszystkich. Dlatego też pomysłodawca i organizator akcji dał możliwość przekazania bezpośredniego zlecenia odbioru zarówno przez stronę internetową, jak i telefonicznie. Do zgłaszania odbiorów z gospodarstw domowych



↑ Każdy grudniowy odbiór elektroodpadów na terenie Warszawy kończy się wręczeniem oddającemu zużyty sprzęt wielkogabarytowy świątecznego drzewka.

udostępnił specjalny numer telefonu: 888-092-093. Szczegóły akcji, a także wszelkie informacje można uzyskać na nowo powstałej stronie internetowej www.elektrosegregacja.pl, przez którą można również zgłosić odbiór sprzętu z domu lub z firmy. Następnie, po otrzymaniu zlecenia, logistyka ASEKOL PL kontaktuje się telefonicznie ze zlecającym i umawia dogodny termin odbioru. Odbiór następuje maksymalnie w ciągu 6 dni roboczych od dnia zlecenia. Kierowcy zjawiają się w umówionym terminie i zabierają przygotowany do przekazania sprzęt, dodatkowo w grudniu – zostawiają w zamian drzewko choinkowe. W dalszych krokach sprzęty transportowane są do zakładu przetwarzania, gdzie zostaną poddane procesowi recyklingu, dzięki któremu można będzie odzyskać z nich różne frakcje nadające się do ponownego użycia, a przekazujący sprzęt mogą mieć pewność, że zrobili wszystko, aby ich elektroodpady nie wywarły negatywnego wpływu na środowisko.

W GRUDNIU WYMIEN ELEKTROŚMIECI NA CHOINKĘ bez wychodzenia z domu!

ODBIERAMY:
• LODÓWKI
• PRALKI
• TELEWIZORY
• ZMYWARKI
• KUCHENKI

WWW.ELEKTROSEGREGACJA.PL

lub zadzwoń: 888 092 093

Akcja wymiany trwa do 23 grudnia. Odbiór sprzętu możesz zgłaszać przez cały rok.

Dbaj o środowisko. Oddaj do recyklingu.

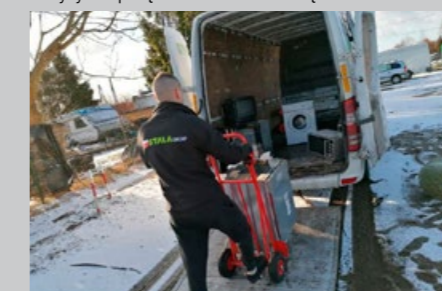
Skąd pomysł na Mikołaja?

Na czas startu projektu odbioru odpadów od mieszkańców firma wybrała grudzień. W Polsce, i nie tylko, jest to miesiąc kojarzony przede wszystkim z okresem okolicznościowym, a zatem również z obdarowywaniem się prezentami. Idąc z duchem tej tradycji, każdej osobie, która w ramach prowadzonej kampanii zgłosiła i oddała do utylizacji w okresie od 1 do 23 grudnia wielkogabarytowy zużyty sprzęt elektryczny i elektroniczny, firma ASEKOL PL przekazała w zamian świąteczne drzewko. Dla mieszkańców Warszawy korzyść okazała się podwójna, bowiem mogli nie tylko bezpłatnie i bez problemów pozbyć się niepotrzebnych lub uszkodzonych dużych sprzętów, ale dodatkowo otrzymali też świąteczne drzewko w prezencie. Warto dodać, że projekt odbioru sprzętu od mieszkańców jest akcją całoroczną, nie tylko grudniową. Oznacza to, że mieszkańcy stolicy mogą zgłaszać odbiory sprzętów wielkogabarytowych każdego dnia i mieć pew-

ność, że w krótkim czasie sprzęt zostanie od nich zabrany, a także bezpłatnie wyniesiony z mieszkania.

Pora na kompleksowe rozwiązanie

Dotychczas ASEKOL PL miał w swojej ofercie dla mieszkańców Warszawy rozwiązanie na szybkie, proste i zgodne z przepisami pozbycie się drobnych zużytych sprzętów oraz baterii. Tę możliwość stwa-



↑ Kierowcy zjawiają się w umówionym terminie i zabierają przygotowany do przekazania sprzęt. Są zaopatrzeni w niezbędne urządzenia ułatwiające to zadanie. Samochody są wyposażone w windy, aby zapewnić odbiór nie tylko drobnych, ale przede wszystkim dużych gabarytowo elektroodpadów.

rza, już od dwóch lat, specjalny system czerwonych kontenerów, które wciąż zdobywają w stolicy nowe lokalizacje, aby jak najwięcej mieszkańców miało je w swoim sąsiedztwie. Dodatkowo w grudniu 2021 r. firma z dumą ogłosiła, że dostarcza mieszkańcom miasta rozwiązanie kompleksowe, gwa-

Zgłaszanie odbioru elektroodpadów: **888-092-093**
Szczegółowe informacje: www.elektrosegregacja.pl

BEZPŁATNY ODBIÓR DUŻYCH ELEKTROŚMIECI Z DOMU*

Masz niepotrzebną pralkę, lodówkę, telewizor?

Możesz się ich pozbyć zamawiając bezpłatny odbiór z domu wraz z wyniesieniem.

złóż odbiór na stronie:

www.elektrosegregacja.pl

lub pod numerem telefonu:

888 092 093

SPRZĘT ODBIERZEMY W CIĄGU 6 DNI ROBOCZYCH OD ZGŁOSZENIA

Odbieramy: lodówki, pralki, telewizory, zmywarki, kucharki

Nie odbieramy: świetlówek, tonerów

*na terenie Warszawy



P R A L K I

Temat numeru!

Temat numeru!



P R A L K I



**Pralki z systemem
automatycznego
dozowania**

Pralki automatyczne na przestrzeni ostatnich lat stały się nie tylko urządzeniami do prania, ale też wirowania, odkłaczania, suszenia, a nawet odświeżania tkanin. Wszystkie te udogodnienia zostały opracowane i wdrożone do seryjnej produkcji, aby zaspokoić wciąż rosnące potrzeby użytkowników. Jedną z nowszych innowacji jest tak zwany system automatycznego dozowania.

Dozowanie detergentów podczas prania w pralkach automatycznych to nic innego, jak dobór odpowiedniego środka do rodzaju zabrudzeń. Standardowa metoda to taka, podczas której wsypano proszek lub wlewamy płyn do prania do specjalnej kieszeni w obudowie pralki. W no-

markę Siemens, ok. 90 proc. wszystkich konsumentów źle dozuje detergenty. Zgodnie z zasadą „na wszelki wypadek” większość z nich stosuje ich zbyt dużo. Tymczasem takie zachowanie nie doświadczy, że jest bardzo kosztowne, ponieważ detergenty zbyt szybko się kończą, zaś nadmierna ilość piany to dodatkowe cykle płukania i większy pobór wody, to jeszcze jest niekorzystne dla środowiska naturalnego, bowiem następuje tu niepotrzebna eksploatacja zasobów naturalnych. Te problemy rozwiązują innowacyjne systemy automatycznego dozowania detergentów.

Dlaczego dozowanie automatyczne jest wygodne?

Wyjaśnimy to na prostym przykładzie. Co należy zrobić, aby w wypadku pralki wymierzyć właściwą ilość detergentu? Należy zbadać twardość wody i rodzaj zabrudzeń, zważyć masę wsadu i określić rodzaj tkaniny. Dobrze też wziąć pod uwagę specyfikę danej pralki, np. wielkość i geometrię bębna. Wystarczy odrobina zdolności matematycznych i po godzinie dochodzimy do właściwego wyniku. Na szczęście od tego są systemy automatycz-

nego dozowania, które samoczynnie dozuje środek piorący w zależności od wszystkich wspomnianych przed chwilą czynników.

Dla kogo automatyczne dozowanie?

Urządzenia wyposażone w tę funkcję z pewnością zachwycą użytkowników ceniących sobie wygodę, precyzję w doborze ilości środka piorącego, dbałość o środo-

Innowacyjne dozowanie w pralkach Miele

W najnowszej linii urządzeń ModernLife firmy Miele znajdziemy innowacyjną pralkę WSD 663 WCS, która została opracowana z myślą o osobach żyjących nowoczesnie, a także chcących poprawić jakość życia i korzystających na co dzień z rozwiązań cyfrowych. W urządzeniu zastosowano dwufazowy system automatycznego dozowania TwinDos, który pozwala zaoszczędzić nawet do 30 proc. środka piorącego w porównaniu z konwencjonalnymi rozwiązaniami. Na uwagę zasługują także bęben SoftCare oraz silnik ProfiEco, który pracuje cicho, a do tego jest energooszczędny i trwały. W modelu WSD 663 WCS nie zabrakło również obsługi dozowania CapDosing (wykorzystującego specjalne kapsułki) oraz intuicyjnego sterowania DirectSensor. Pralka ma również funkcję prasowania wstępnego – pranie jest wygładzane na zakończenie cyklu pracy urządzenia, co znacznie ułatwia późniejsze prasowanie ubrań. Praca pralki może być kontrolowana z wykorzystaniem urządzenia mobilnego z zainstalowaną aplikacją Miele@Mobile. Dzięki temu użytkownik ma możliwość zamawiania przez Internet koń-

czącego się detergentu, a także wyboru programu pracy urządzenia. W aplikacji prezentowana jest też informacja o możliwości dokładania prania. Również suszarkę można kontrolować zdalnie dzięki opcji MobileStart. Pralka jest kompatybilna z innowacyjną funkcją Wash2Dry. Dzięki niej może „poinformować” kompatybilną suszarkę, którego programu używa, a suszarka automatycznie dobierze odpowiedni program suszenia. Po upraniu ubrania wystarczy tylko przenieść z bębna pralki do bębna suszarki, a następnie włączyć na suszarkę opcję Wash2Dry. Dzięki temu rozwiązaniu tkaniny są zawsze suszone w odpowiednim programie.



MIELE WEH875WPS

wczesnych modelach pralka może nas w tym wyręczyć, oferując praktyczne, wygodne i nowoczesne rozwiązanie w postaci dozowania detergentów za pomocą specjalnych rozwiązań automatycznych i aplikatorów.

Jak dozujemy detergenty?

Jak wykazały badania zachowań związanych z praniem, przeprowadzone w wybranych krajach europejskich przez



AMICA WA2S814BKISVOD



Fot. Amica



Fot. Amica



wisko naturalne i oszczędność – zarówno energii, wody, a w konsekwencji również pieniędzy. Tradycyjne dozowanie detergentów i dodatkowo eksperymentowanie z doborem najlepszego środka (np. raz używanie kapsułek piorących, raz proszku, a raz żelu piorącego) sugeruje,



MIELE WEI875WCS

aby podczas wyboru sprzętu pralniczego wybrać taki, który nie jest wyposażony w funkcję automatycznego dozowania. Taki sprzęt będzie wyposażony w tradycyjną szufladę, która pod względem praktycznym ma pewne niedogodności, ale również wiele zalet. Zautomatyzowane dozowanie, połączone z optymalnym odmierzeniem środka piorącego, a nawet z samoczynnym doбором wszystkich parametrów prania, pozwala oszczędzić czas, a co również ważne energię i wodę.

Specjalne szuflady i pojemniki

Na rynku dostępne są modele pralek wyposażonych w szuflady „inteligentne”. Znaczący to tyle, co zastosowanie specjalnych konstrukcji szuflad lub systemów pojemników, które uzupełniają się płynnymi środkami piorącymi, a pralka samoczynnie dobiera optymalną ich ilość. Innym rozwiązaniem jest możliwość dozowania środków piorących dzięki pojemnikom napełnionym skoncentrowanym środkiem czyszczącym oraz płynem zmiękczającym. Osobne,

W pralkach firmy Miele dostępny jest system automatycznego dozowania TwinDos. Jest to rozwiązanie dwufazowe. Wpływa nie tylko na skuteczność prania, ale także na ekonomiczną pracę samego urządzenia.



Niektóre modele pralek firmy Amica wykorzystują system OptiDose. Napełnienie zbiorników na detergenty do pełna wystarcza na ok. 20 cykli prania. Zbiornik na płyn do prania ma pojemność 0,6 l, a na płyn do płukania 1 l. W najnowszych pralkach tego producenta dostępny jest system OptiDose Pro. W urządzeniach z tym rozwiązaniem pojemnik na detergent ma objętość 0,8 l, a na płyn zmiękczający 0,4 l.



SIEMENS WM14US6EPL

wyjmowane pojemniki są wówczas montowane na stałe w urządzeniu. W gestii użytkownika jest jedynie raz na jakiś czas uzupełnienie tych pojemników. Na rynku są także modele, które wykorzystują detergenty w postaci gotowych elementów do zamontowania. Nie trzeba wów-



Fot. Miele



Fot. Miele

Pranie z i-DOS w 4D z pralką marki Bosch



Zaawansowane technicznie pralki z systemem automatycznego dozowania znajdziemy w ofercie marki Bosch. Przykładem innowacyjnego modelu jest WA-X32KH2BY – energooszczędna pralka wyróżniająca się 10-kilogramowym załadunkiem. Oprócz systemu dozowania i-DOS urządzenie obsługuje platformę Home Connect oraz 4D Wash System. Rozwiązania te wpływają na komfort i dużą wydajność prania.

I-DOS wykorzystuje sensory, które badają, m.in. jaka jest wielkość załadunku, jaki rodzaj tkanin znajduje się w bębnie i jaki jest ich poziom zabrudzenia. Uwzględniają przy tym twardość wody oraz stężenie środka piorącego. Dzięki temu pralka „wie”, jaka ilość detergentu jest potrzebna do danego cyklu prania, i dobiera ją automatycznie – z dokładnością do 1 ml. Przydatna jest też opcja automatycznego odplamiania, którą można włączyć w standardowych programach, wybierając jeden z 16 rodzajów uporczywych plam.

Dzięki systemowi 4D Wash zarówno woda, jak i detergent wykorzystywane są optymalnie. Przynosi to perfekcyjne rezultaty w krótkim czasie, nawet przy pełnym załadunku. Jak to działa? W trakcie cyklu, gdy bęben zaczyna się obracać, w pralce tworzy

się pewnego rodzaju „tunel piorący”. Wokół niego na skutek siły odśrodkowej formują się ubrania. Do wewnątrz wtryskiwana jest woda wraz z detergentem. Powoduje to wytworzenie aktywnej mieszanki piorącej, którą ubrania łatwo wchłaniają. Jej równomierne rozprowadzenie sprawia, że pranie staje się znacznie efektywniejsze.

W przypadku uporczywych plam i bardzo zabrudzonej odzieży można skorzystać z funkcji Intensive Plus. Dodatkowe 30 minut prania pozwala osiągać idealne rezultaty, nawet jeśli bęben jest w wypełniony do maksimum. Dostępna jest też opcja SpeedPerfect, dzięki której większość programów może działać szybciej. Rozwiązanie to pozwala skrócić czas prania nawet o 65 proc.



Kompatybilność pralki z platformą Home Connect umożliwia wygodne sterowanie urządzeniem i kontrolowanie parametrów pracy za pomocą smartfona lub tabletu.

czas przelewać środków chemicznych do odpowiednich pojemników, wystarczy taki gotowy podzespół umieścić w specjalnym obszarze w urządzeniu. Kiedy detergent skończy się, wystarczy wymienić pojemnik na nowy.

Detergenty na miarę zabrudzeń

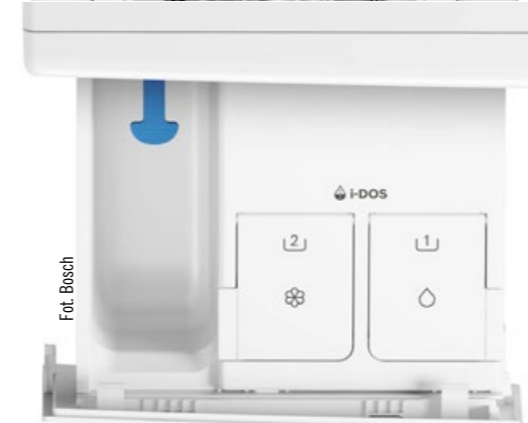
Jednym z najważniejszych warunków skutecznego prania, również z wykorzystaniem systemów automatycznego dozowania, jest odpowiedni detergent, usuwający plamy z ubrań. W jego składzie, oprócz wielu związków che-

W sprzęcie marek Bosch, Siemens i Gaggenau dostępna jest funkcja automatycznego dozowania i-DOS. Rozwiązanie to automatycznie mierzy dokładnie ilość detergentu i wody potrzebnych do każdego prania. Raz napełniony zbiornik wystarczy nawet na 20 cykli prania.



Komfort nawet codziennego prania może zapewnić „tandem” składający się z pralki obsługującej system automatycznego dozowania i suszarki bębnowej, która może być ustawiona na pralce przy wykorzystaniu specjalnego łącznika. Tego typu zestaw oszczędza nie tylko nasz czas, ale także miejsce w domu czy mieszkaniu.

micznych, najważniejszym elementem jest substancja powierzchniowo czynna, która usuwa wszelkie cząstki brudu. Na rynku dostępne są różne formy środków chemicznych z aktywnymi enzymami – od proszków po detergenty w płynie czy kapsułkach. Są one również podzielone ze względu na kolorystykę odzieży, w tym do prania tkanin białych i kolorowych. Jeśli plama jest trudna do usunięcia, zaleca się nanieść na tkaninę środek odplamiający albo wybielacz (do odzieży białej). Oprócz środków chemicznych należy stosować także płyny do zmiękczenia, które używane są w ostatniej fazie płukania. Przyjmuje się, że kiedy użytkownik użył mniej detergentu do prania, temperatura, czas oraz oddziaływanie mechaniczne powinny zostać zwiększone. Warto wspomnieć, że systemy au-



tomatycznego dozowania detergentu zapewniają odpowiednie jego zużycie, dostosowane do wybranego programu prania. Zwalnia to użytkownika z odmierzania odpowiedniej ilości płynu do prania czy płukania przed rozpoczęciem cyklu prania.

Płyny i wielozadaniowe kapsułki

W pralkach marki Miele stosowane są rozwiązania takie jak CapDosing czy TwinDos. Pierwsze wykorzystuje specjalne kapsułki, które wystarczy umieścić w komorze na płyn zmiękczający. Urządzenie automatycznie dozuje ich

dzeniach gospodarstwa domowego. Stara się optymalizować programy i wdrażać do swoich produktów innowacyjne rozwiązania, tak by służyły nie tylko człowiekowi, ale były przyjazne dla środowiska. Co warto podkreślić, ok. 40 proc. zgłoszeń patentowych Boscha wiąże się właśnie z zasobami naturalnymi.

Minimalne zużycie detergentów

Zdaniem firmy Bosch wodę można oszczędzać, wybierając odpowiednie urządzenia AGD, wykorzystujące innowacyjne rozwiązania techniczne, np. i-DOS,

zawartość w momencie optymalnym dla procesu prania. Użytkownik ma do wyboru kilka różnych rodzajów środków piorących, dostosowanych do rodzaju odzieży. Dostępne są również kapsułki Booster (na uporczywe plamy). Z kolei system automatycznego dozowania płynu do prania TwinDos to rozwiązanie nie tylko praktyczne,



BOSCH WAU24S6GPL

ale przede wszystkim gwarantujące czyste pranie dzięki dwóm zbiornikom: UltraPhase1 i UltraPhase 2, z których pobierane są detergenty w ilości optymalnej dla odpowiedniej fazy prania.

Racjonalne wykorzystanie wody

Woda staje się coraz cenniejsza. Nie każdy zdaje sobie sprawę, że sprzęt gospodarstwa domowego, nie tylko te pralnicze, ale również zmywarki czy odkurzacze piorące, powinny pracować w taki sposób, aby zużywać minimalną ilość wody, potrzebną do prawidłowego działania. Zatem przy zachowaniu odpowiednich parametrów takie nowoczesne urządzenie powinno „zaoszczędzić” tysiące litrów wody rocznie. Na problem zużycia wody zwraca uwagę m.in. Bosch. Producent ten od lat wykorzystuje rozwiązania energo- i wodooszczędne w urzą-



AMICA WA2C814BKISVOD

które oferuje w niektórych modelach pralek. Rozwiązanie to dostępne jest również w pralkach marki Siemens, która należy do tej samej grupy produkcyjnej, czyli BSH. Dzięki pracy sensorów i-DOS skutecznie przyczynia się do oszczędności wody. Odpowiada za dozowanie detergentu (z dokładnością do 1 ml) na



SAMSUNG WW90T534DAE

podstawie analizy wielu czynników: wielkości prania (załadunku), rodzaju tkanin umieszczonych w bębnie oraz stopnia ich zabrudzenia. Uwzględniane są przy tym twardość wody oraz stężenie środka piorącego.



GAGGENAU WM260164

Dzięki temu pralka nie musi uruchamiać dodatkowych płukań, a tak dzieje się za każdym razem, gdy wlejemy za dużo płynu do prania. Pozwala to zaoszczędzić nawet ponad 7 tys. litrów wody rocznie. Do ścieków trafia też znacznie mniej środków chemicznych. Innym przydatnym rozwiązaniem proponowanym przez Boscha jest ActiveOxygen Refresh, czyli program, który

Amica z dozowaniem optymalnym

prania. Chodzi przede wszystkim o dobór właściwej ilości do poszczególnych programów. OptiDose nie tylko pozwala na zaoszczędzenie czasu, ale także zmniejsza koszty prania, ponieważ precyzyjnie dostosowuje ilość płynu do bieżącego cyklu. Dodatkowo rozwiązanie to jest również przyjazne dla środowiska i portfela, ponieważ zapobiega dozowaniu detergentów w nadmiarze.

System OptiDose zwiększa komfort i wygodę użytkownika pralki. Ale co z praniem, które wymaga innego detergentu w płynie lub proszku? Rozwiązaniem jest OptiCup, czyli dozownik, do którego wlewa się płyn lub wysypuje proszek do prania. Jego kształt został specjalnie zaprojektowany, aby efektywnie wykorzystać środek piorący bez ryzyka zniszczenia tkanin. OptiCup z detergentem wrzucamy do bębna – i gotowe. Najnowsze modele pralek marki Amica wykorzystują bardziej zaawansowaną wersję wspomnianego systemu – OptiDose Pro. Pralka w niego wyposażona zamiast tradycyjnej szuflady ma dwa oddzielne, niezależne zbiorniki – na płynny detergent oraz na płyn do płukania. Nowe rozwiązanie nie wymaga stosowania wspomnianego dozownika OptiCup. W pralkach z systemem OptiDose zbiorniki na detergenty ma pojemność 800 ml, a na płyn do płukania 400 ml.

Temat numeru!



System automatycznego dozowania w połączeniu z intuicyjnym i wygodnym w obsłudze panelem sterowania mogą zapewnić komfort codziennego prania.

jest w stanie odświeżyć garderobę nawet bez prania, czyli bez używania proszku i wody.

Wymiary i ładowność pralek

Modele wykorzystujące systemy automatycznego dozowania pod względem tego parametru nie różnią się od standardowych modeli wyposażonych w klasyczną szufladę na detergenty. Ładowność określa maksymalną wielkość wsadu prania, jaką deklaruje producent dla danego modelu. Często nazywana jest także pojemnością znamionową bębna lub maksymalnym załadunkiem prania. Podawana jest na etykiecie efektywności energetycznej i wyrażana w kilogramach. Ładowność pralki jest nierozdzielnie związana z jej gabarytami. Jaką pralkę kupić ze względu na wymiary?

W wypadku tzw. modeli standardowych wymiar wysokości zamyka się w przedziale 82 – 85 cm. Urządzenia te dostosowane są m.in. do wysokości blatu, ale nie należy ich zabudowywać. Szerokość standardowego modelu to zazwyczaj ok. 60 cm, a głębokość wynosi od 51 do 60 cm (należy tutaj pamiętać o kilkucentymetrowej tolerancji przy ustawianiu sprzętu w miejscu docelowym). W praktyce maksymalny załadunek bębna w modelu standardowym ładowanym od frontu może wynosić od 6 do nawet 14 kg. Duża pojemność bębna pralki pozwala pracować rzadziej. Dzięki temu oszczędzamy wodę i energię



dzenia te dostosowane są m.in. do wysokości blatu, ale nie należy ich zabudowywać. Szerokość standardowego modelu to zazwyczaj ok. 60 cm, a głębokość wynosi od 51 do 60 cm (należy tutaj pamiętać o kilkucentymetrowej tolerancji przy ustawianiu sprzętu w miejscu docelowym). W praktyce maksymalny załadunek bębna w modelu standardowym ładowanym od frontu może wynosić od 6 do nawet 14 kg. Duża pojemność bębna pralki pozwala pracować rzadziej. Dzięki temu oszczędzamy wodę i energię



SIEMENS WM14T66EPL

elektryczną, a tym samym pieniądze i czas. Pojemność bębna nie powinna być jednak głównym determinantem przy wyborze sprzętu. Wszystko powinno zależeć od aktualnych potrzeb użytkownika, a także liczby domowników korzystających z urządzenia.

Ładowność i kontrola wsadu

System automatycznego dozowania detergentu może być wspomagany różnymi systemami kontroli wsadu, które w zależności od producenta używają do tego różnych komponentów, jednak ich zasada działania jest wszędzie podobna. Pralka automatycznie rozpoznaje masę pranej bielizny za po-



BOSCH WAU2856LPL

mocą zastosowanego pod bębniem czujnika ciężaru (masy). Dzięki niemu urządzenie automatycznie dostosowuje program prania do rzeczywistej masy, tj. ilości ubrań w pralce. System ten należy do rozwiązań proekologicznych w pralnictwie, ponieważ zapewnia oszczędność wody i energii elektrycznej.

Nowoczesne systemy sterowania

Dużym ułatwieniem pod względem użytkownika urządzenia w połączeniu z automatycznym dozowaniem jest możliwość zdalnej obsługi sprzętu. Tego typu pralki mają wbudowany moduł Wi-Fi, co pozwala na bezprzewodową, zdalną konfigurację parametrów pracy urządzenia. Rozwiązanie to jest szczególnie przydatne dla osób, które żyją w ciągłym biegu lub dla których standardowa regulacja urządzenia byłaby zbyt uciążliwa. Dzięki aplikacjom mobilnym użytkownik wysyła komendy, a pralka je odbiera. Można na odległość wybrać program prania, regulować prędkość wirowania, ustawiać opcje dodatkowe, a nawet monitorować zużycie energii. Wystarczy zainstalować pralkę i sparować ją z lokalną siecią Wi-Fi, a aktywowania lub dezaktywowania pracy urządzenia będzie można dokonywać z poziomu urządzenia mobilnego. Oprócz funkcji zdalnego sterowania pralki mają możliwość tzw. diagnozy serwisowej, która dzięki aplikacji pozwala kontrolować stan urządzenia i informować o wszelkich błędach i nieprawidłowościach (m.in. za pomocą kodów usterek i stosowanych komentarzy). Takie rozwiązanie daje konsumentom możliwość szybkiego rozpo-

W pralkach firmy Miele dostępna jest funkcja CapDosing. Dzięki niej środki piorące można łatwo i wygodnie dozować przy pomocy specjalnych kapsułek. Wystarczy je umieścić w komorze na płyn zmiękczający.

Temat numeru!

znania błędu lub awarii, nawet bez konieczności przyjazdu serwisanta.

Czyszczenie i konserwacja

Niezależnie od automatycznego systemu dozowania zwróćmy uwagę na prawidłowe czyszczenie i konserwację sprzętu pralniczego. Po zainstalowaniu urządzenia nie należy zapominać o jego właściwej eksploatacji. Aby pralka służyła przez długi czas, a tkaniny były czyste i pachnące, należy przestrzegać kilku prostych, ale ważnych zasad. Nadrzędną z nich jest ta, że tylko stałe i dokładne czyszczenie oraz konserwacja mogą zapewnić komfort i dłu-



MIELE WWG660WPS

gowieczność urządzeń.

Nie jest niczym odkrywczym, że czystość pralki wpływa nie tylko na prawidłową eksploatację, ale i higienę, trwałość oraz zapach pranych i suszonych tkanin. Swego rodzaju testem, który przechodzi niemal każdy niestosujący się do powyższych zasad użyt-



SAMSUNG WW90T986ASH

kownik pralki – i do tego w dość krótkim czasie – jest test... zapachów.

Czyszczenie pralki warto rozpocząć od umycia filtra, a zakończyć na przetarciu całej obudowy. Między jedną a drugą czynnością do wyczyszczenia mamy wnętrza bębna, drzwiczki i gumę uszczelniającą, a także szufladę na detergenty. Wszystkie elementy z łatwością wyczyścimy wilgotną ściereczką nasączoną delikatnym płynem do mycia naczyń, który – jak wiadomo – radzi sobie doskonale z wszelkiego rodzaju zabrudzeniami. Na koniec wszystkie myte powierzchnie powinny być wytarte do sucha. Czynność powtarzana cyklicznie zapewni praniu zawsze świeży zapach, a urządzeniu dłuższy czas prawidłowego działania.



BOSCH. Suszarka WQG233CGPL

Specjalny program do suszenia pościeli

W ofercie suszarek bębnowych marki Bosch dostępny jest innowacyjny model WQG233CGPL, należący do Serie | 6 tego producenta. W urządzeniu zastosowano m.in. pompę ciepła, a także nowy program do suszenia pościeli z obustronnym obrotem bębna.



Suszarka WQG233CGPL marki Bosch pracuje w oparciu o pompę ciepła i charakteryzuje się 8-kilogramowym wsadem. Wyposażona została w nowoczesny system AutoDry, który wykorzystuje czujniki stale mierzące temperaturę i pozostałą wilgoć, aby chronić pranie przed nadmiernie wysokimi temperaturami i przesuszeniem. Niezależnie od tego, czy chcemy, żeby ubrania były suche na tyle, by włożyć je do szafy lub aby po wyjęciu były przygotowane do prasowania, technika AutoDry zapewni optymalny efekt. Suszarka wykorzystuje ponadto system SensitiveDrying, który w połączeniu z odpowiednią konstrukcją bębna i zbieraków pomaga suszyć ubrania wyjątkowo delikatnie (łagodnymi, podawanymi ze wszystkich stron podmuchami powietrza). Urządzenie obsługuje rozmaite programy suszenia, w tym specjalny program do łagodnego suszenia odzieży sportowej, a w szcze-



gólności tekstyliów wielowarstwowych, a także do ubrań z mikrofibry lub włókien syntetycznych. Model WQG233CGPL oferuje również program do szybkiego, 40-minutowego suszenia (Super 40'). Jest on przeznaczony dla ok. 1 kg odzieży z włókien syntetycznych lub cienkich tkanin bawełnianych, które nie wymagają delikatnego suszenia. Wykorzystując program Super 15', który dostępny jest w pralkach firmy Bosch, możemy mieć wypraną i wysuszoną odzież w mniej niż godzinę. Nowością w modelu WQG233CGPL marki Bosch jest specjalny program do suszenia pościeli, podczas którego bęben obraca się w obu kierunkach. Taki zabieg zapobiega splątaniu się suszonych tkanin. Dzięki temu duże i małe tkaniny można suszyć razem i uzyskać doskonałe rezultaty.

HITACHI. Lodówka R-MX700GVRU0

3-drzwiowa chłodziarkozamrażarka typu side-by-side

Marka Hitachi w segmencie chłodnictwa prezentuje nowy model chłodziarkozamrażarki typu side-by-side. Model R-MX700GVRU0 wyposażony jest w 3 drzwi wykonanych z bezpiecznego szkła barwionego na czarno. Fronty są dodatkowo wzbogacone o delikatny, brokatowy połysk, co dodaje produktowi elegancji i ponadczasowości wzorniczej.

Chłodziarkozamrażarka Hitachi R-MX700GVRU0 to przede wszystkim bardzo bogate wyposażenie, nowoczesne systemy i funkcje, a także ujmująca elegancją wzornictwo. Ważnym systemem jest Dual Fan Cooling, który zapewnia efektywniejsze chłodzenie w komorze chłodziarki i zamrażarki niż w przypadku pojedynczego wentylatora. Ulepszone chłodzenie z zastosowaniem dwóch wentylatorów przeznaczonych dla oddzielnych komór to również oszczędność energii oraz wydajniejsze chłodzenie. Efektywne chłodzenie zapewnia również kompaktowy i niezwykle wydajny kompresor inwerterowy, co jest szczególnie istotne, gdy potrzeba szybko schłodzić włożone



właśnie produkty lub gdy rośnie temperatura w kuchni. Z drugiej strony, gdy korzystanie z lodówki jest mniej intensywne, prędkość pracy sprężarki zmniejsza się. Duża efektywność przy małym poborze mocy jest możliwa dzięki mikrokomputerowi i czujnikom Eco Thermo Sensor. Nowa lo-



dówka Hitachi, tak samo jak pozostałe modele marki z tego segmentu, wyposażona jest w system zapobiegający tworzeniu się szronu w obydwu komorach: chłodziarki i zamrażarki, tzw. Full No Frost. Panel sterowania przypomina komputer, który „uczy się” zwyczajów użytkownika, takich jak częstotliwość i czas otwierania drzwi, wielkość i temperatura wkładanych produktów, proporcje między produktami mrożonymi i chłodzonymi i wielu innych. Panel sterowania otrzymuje również informacje od czujników, które stale monitorują temperaturę w zamrażarce, chłodziarce i na zewnątrz urządzenia. Chłodziarka wyposażona jest w szufladę próżniową z katalizatorem platynowym, szufladę ze zwiększoną i regulowaną wilgotnością (Fresh Select) na warzywa lub nabiał i mięso, 2 regulowane oraz 1 stałą półkę ze szkła hartowanego, balkoniki w drzwiach, 2 szuflady o podwyższonym poziomie wilgotności do przechowywania świeżych warzyw (Vegetable), 2 małe szuflady oraz wyjmowany pojemnik na wodę do kostkarki o pojemności 5 l. Zamrażarka z kolei wyposażona jest w automatyczną kostkarkę z dozownikiem zimnej wody, kostek lodu i kruszonego lodu, 3 szuflady oraz balkoniki na drzwiach i 2 regulowane oraz 1 stałą półkę ze szkła hartowanego.

LORD. Pralka Lord W9

Nowoczesne funkcje w kompaktowej obudowie

Firma Lord, niemiecki producent sprzętów gospodarstwa domowego, nieustannie rozwija i usprawnia swoje urządzenia, wychodząc naprzeciw oczekiwaniom klientów i zmieniającym się trendom. Takim, bez wątpienia, jest pralka ładowana od góry, która zmieści się w najmniejszej łazience. Pralka Lord W9 wyposażona jest też w dotykowy wyświetlacz.



Wolnostojąca pralka Lord W9, ładowana od góry, w klasie energetycznej C, pomieści do 8 kg prania na raz. Użytkownik może wybierać spośród 16 programów, w których pralka oferuje program do prania bawełny, wełny, odzieży sportowej i nie tylko. Bęben sprzętu w całości wykonany jest ze stali nierdzewnej o unikalnej strukturze, która jest delikatna dla prania i zapobiega jego niepożądanemu zagnieceniu. Bęben pralki otwiera się delikatnie, dzięki czemu obsługa jest wygodna. Inną przydatną funkcją jest zatrzymywanie drzwi bębna zawsze w pozycji górnej, co eliminuje irytującą potrzebę obrócenia bębna do prawidłowej pozycji. Dla jeszcze większego komfortu użytkownika pralka Lord W9 została wyposażona w zabezpieczenie przed przelewaniem, pienieniem, a także kontrolę równowagi podczas wirowania.



Niewątpliwą cechą charakterystyczną modelu Lord W9 jest duży, czytelny, dotykowy wyświetlacz LED, który pozwala na stałą kontrolę nad procesem prania, wybranymi programami i innymi funkcjami. Kolejną przydatną funkcją jest możliwość opóźnienia rozpoczęcia prania nawet o 24 godziny, jeśli więc użytkownik zaplanuje uruchomienie pralki w czasie, gdy nie ma go w domu, w taki sposób, żeby pranie zostało zakończone po jego powrocie, wystarczy ustawić tę funkcję na panelu sterowania podczas wyboru odpowiedniego programu prania. Urządzenie wyposażone zostało w silnik inwerterowy BLDC, który charakteryzuje się wytrzymałością i oszczędnością, a także cichą pracą dzięki redukcji drgań i hałasu. Jego poziom hałasu podczas wirowania nie powinien przekroczyć 80 dB.

MPM. Lodówka MPM-131-CJ-19

Podblatowy, praktyczny minimalizm

Modele chłodziarek podblatowych bez zamrażalnika wciąż cieszą się nie małym powodzeniem, a na rynku pojawiają się nowe urządzenia. Jedną z najnowszych wolnostojących chłodziarek tego typu jest sprężarkowy model MPM-131-CJ-19 firmy MPM.

Całkowita pojemność sprzętu przy szerokości 55 cm i wysokości 85 cm wynosi aż 127 l. Przestrzeń do przechowywania produktów uzyskano dzięki zastosowaniu praktycznych półek, pojemników oraz dodatkowych schowków na drzwiach lodówki. Wnętrze chłodziarki wyposażone jest w 3 szklane, transparentne półki. Funkcjonalności dopełnia duża pojemna szuflada przeznaczona do przechowywania owoców i warzyw. Na drzwiach lodówki znajdziemy specjalny pojemnik na jajka oraz półeczki do praktycznego przechowywania żywności, słoiczków i mniejszych pojemników. Szklane półki lodówki możemy regu-



lować do naszych potrzeb oraz wielkości garnków. To bardzo praktyczne rozwiązanie. Z kolei półeczki na drzwiach możemy w każdym czasie wyjąć. Urządzenie zostało

wyposażone w funkcję automatycznego odszraniania. Roczne zużycie energii nie powinno być większe niż 90 kWh. Model MPM-131-CJ-19 jest wyjątkowo cichy. Poziom hałasu wytwarzanego podczas pracy nie przekracza 39 dB. Wymiary nowej lodówki firmy MPM to: 85 × 55 × 58 cm (odpowiednio: wysokość, szerokość i głębokość). Użytkownik ma możliwość zmiany kierunku otwarcia drzwi, co pozwala dopasować ten element do ustawienia lodówki w pomieszczeniu i zapewnić do niej wygodny dostęp. Urządzenie oferowane jest w białej wersji kolorystycznej. Sprzęt możemy zestawić z zamrażarką MPM-100-ZS-05H/AA, tworząc praktyczny podblatowy tandem chłodniczy tego samego producenta. Co więcej, korzystając z możliwości zdjęcia górnego blatu, możemy zamontować je pod blatem roboczym w ciągu dolnej zabudowy kuchennej. W razie pozostawienia górnych paneli oba sprzęty mogą być urządzeniami wolnostojącymi.



Lodówki

wielodrzwiowe

multidoor

Fot. Sharp

Lodówki multidoor, jak wskazuje sama nazwa, to urządzenia chłodnicze wyposażone w wiele drzwi. Mogą być co najmniej trzydrzwiowe, a największe obecnie na rynku są modele pięciodrzwiowe. Wyposażone są w wiele innowacyjnych rozwiązań technicznych, które zapewniają wygodne przechowywanie żywności na dłużej.

Wielkogabarytowe, a do tego wielodrzwiowe chłodziarkozamrażarki to obok konstrukcji typu side by side i multidoor bardzo pojemne, a do tego praktyczne i funkcjonalne urządzenia. Cechą charakterystyczną tego typu konstrukcji jest zastosowanie najczęściej czterech skrzydeł drzwi, choć na rynku dostępne są również modele trzydrzwiowe, a także pięciodrzwiowe.



SHARP
SJ-EX820F2-SL

Nomenklatura chłodziarkozamrażarek wyposażonych w wiele drzwi przysparza niemałych kłopotów nawet sprzedawcom tego sprzętu. Lodówki multidoor najczęściej mylone są z chłodziarkozamrażarkami french door, a także sprzętami typu side by side. Bardzo łatwo je rozróżnić, biorąc pod uwagę kilka aspektów. Po pierwsze, w lodówkach multidoor chłodziarka umiejscowiona jest w górnej części sprzętu i mimo że ma dwoje drzwi otwieranych jak

Różnice między modelami

wielodrzwiowymi

Nomenklatura chłodziarkozamrażarek wyposażonych w wiele drzwi przysparza niemałych kłopotów nawet sprzedawcom

tego sprzętu. Lodówki multidoor najczęściej mylone są z chłodziarkozamrażarkami french door, a także sprzętami typu side by side. Bardzo łatwo je rozróżnić, biorąc pod uwagę kilka aspektów. Po pierwsze, w lodówkach multidoor chłodziarka umiejscowiona jest w górnej części sprzętu i mimo że ma dwoje drzwi otwieranych jak



W modelach typu multidoor zamrażalnik znajduje się zwykle na dole i podzielony jest na dwie osobne komory. Najczęściej są one wyposażone w szuflady, które pozwalają na wygodne przechowywanie żywności.

standardowe okno, nie ma w środku pionowego podziału na stronę lewą i prawą. Oznacza to, że możemy p... do środka chłodziarki włożyć poziomo długiego węgorka w całości. Po drugie, w dolnych partiach umiejscowiona jest zamrażarka, która z kolei przedzielona jest na dwie oddzielne części. Co więcej, jedna z tych części może być dodatkowo zamieniona na chłodziarkę. Taki zabieg możliwy jest do uzyskania dzięki specjalnej funkcji, w którą wyposażone są tylko modele multidoor.



Fot. Concept

Sinfonia możliwości firmy Concept

Lodówka multidoor może być również jednym z elementów linii wzorniczej. Dzięki temu w kuchennej aranżacji możemy zachować spójną stylistykę tego urządzenia z innymi sprzętami gospodarstwa domowego, np. piekarnikiem czy kuchenką mikrofalową. W linii Sinfonia firmy Concept dostępny jest model LA8990ss. Jest to pojemna 4-drzwiowa chłodziarkozamrażarka, która dzięki innowacyjnym rozwiązaniom technicznym spełni oczekiwania nawet najbardziej wymagających użytkowników. Urządzenie ma pojemność aż 622 l. Całość można przeznaczyć na chłodziarkę lub dolną część urządzenia (dwie osobne strefy o pojemności 92 l każda) wykorzystując jako zamrażarkę lub tzw. strefę zerową. Temperaturę w dolnej części można bowiem regulować w za-



kręsie od -18 do +7 °C. Oprócz funkcji No Frost model LA8990SS wyposażony został w sterylizator plazmowy, który pomaga chronić żywność przed bakteriami i utrzymać jej świeżość przez dłuższy czas. Tylna ściana lodówki wykonana jest ze specjalnego metalicznego materiału, który chłodzi bardziej niż konwencjonalne tworzywo sztuczne. W urządzeniu zastosowana została sprężarka inwerterowa, która oszczędza energię, ponieważ dostosowuje prędkość do aktualnych potrzeb (w odróżnieniu od klasycznej sprężarki, która zawsze przełącza się na pełną moc). Dzięki temu model LA8990SS jest jednym z najcichszych na rynku. Maksymalny poziom hałasu generowanego przez urządzenie to zaledwie 43 dB. Roczne zużycie energii przez chłodziarkozamrażarkę nie powinno przekroczyć 438 kWh.

Duże możliwości przechowywania

Dla użytkownika korzyści z tego typu lodówki to przede wszystkim ogromna pojemność, która może wynosić nawet 600 l! Bierze się to, oczywiście, z rozmiarów, a zwłaszcza szerokości, która może wynosić nawet 120 cm. Lodówki multidoor wymagają więc nie tylko dużo miejsca, ale i odpowiedniej aranżacji wnętrza kuchni. Za to w zamian dają niezrównany komfort i przyjemność użytkowania. Duże gabaryty urządzenia chłodniczego niosą



SIEMENS
KF96NAXEA



VESTFROST
VR-FW916-1E0D

ze sobą wiele korzyści. Przede wszystkim zyskujemy więcej miejsca na produkty i do tego różnego typu (wysokości, szerokości etc.). Jest to argument nieoceniony zwłaszcza dla dużych rodzin. Oprócz tego są to modele nowoczesne, relatywnie niedługo goszczące na rynku, a co za



Z wykorzystaniem ekranu dotykowego multimedialnej lodówki multidoor z linii Family Hub marki Samsung możemy zrobić zakupy bez wychodzenia z domu.

Fot. Samsung

Multidoor marki Sharp z pakowarką próżniową

W niektórych lodówkach typu multidoor marki Sharp dostępna jest pakowarka próżniowa, która znajduje się na froncie urządzenia. Rozwiązanie to zostało zastosowane m.in. w modelu SJ-F2560EVA-EU i zostało opracowane z myślą o rosnącym problemie marnowania żywności. Dzięki pakowarce próżniowej możemy nawet 8-krotnie wydłużyć okres przydatności przechowywanej żywności. Wystarczy umieścić produkt w specjalnej torebce, wsunąć ją do komory i nacisnąć przycisk Start, by rozpocząć proces pakowania próżniowego. Chroniące żywność przed zapachami torebki można wygodnie przechowywać w lodówce, oszczędzając miejsce na półkach i w szufladach. Urządzenie pracuje w oparciu o Advanced Cooling System – unikalny system obiegu powietrza, który zwiększa efektywność chłodzenia, a także utrzymuje optymalne warunki do przechowywania artykułów spożywczych. Dla wygody użytkownika we wnętrzu lodówki zastosowano oświetlenie LED. Zostało ono zaprojektowane tak, aby stopniowo osiągało pełną jasność już po kilku sekundach. Wnętrze chłodziarki skrywa trzy przestronne półki, a także trzy szuflady – jedną dużą, przeznaczoną



przed wszystkim do przechowywania mięsa, i dwie mniejsze do przechowywania warzyw i owoców, a także serów czy masła. Kompaktowe i praktyczne półki znajdują się również na drzwiach chłodziarki (z pojemnikiem na jajka włącznie). Komora zamrażarki została podzielona na dwa niezależne obszary, które można przełączać między trybem zamrażarki lub lodówki, a jeden z nich całkowicie wyłączyć, jeśli nie jest potrzebny. Model SJ-F2560EVA-EU oferuje kilka przydatnych funkcji i trybów pracy, m.in. funkcję Q.Drink (do chłodzenia napojów), tryb ekonomiczny, wakacyjny, a także szybkie zamrażanie i szybkie chłodzenie.

Fot. Sharp



SHARP SJ-EX820F2-BE

tych idzie, wyposażone w wiele nowatorskich rozwiązań, które przedłużają i ułatwiają przechowywanie produktów.

Szybkie mrożenie i dłuższe przechowywanie

Duża pojemność zamrażarki w modelach multidoor pozwala na przechowywanie dużej ilości mrożonej żywności. W modelach tego typu nie brakuje więc funkcji szybkiego mrożenia, która pozwala zachować higieniczność tego procesu, a jednocześnie wydłużyć czas przechowywania niektórych produktów. Umożliwia ponadto utrzymanie względnie stałej temperatury w komorze zamrażarki lub chłodziarki (zależnie od funkcji) po włożeniu do niej świeżej żywności. Wykorzystując funkcję szybkiego mrożenia



BOSCH KFN96VPEA

żywności, możemy zachować więcej wartości odżywczych, witamin oraz smaku. Świeże produkty im wolniej są zamrażane, tym więcej płynu wydostaje się z każdej komórki do przestrzeni międzykomórkowej i przy rozmrażaniu tylko część utraconego wcześniej płynu może powrócić do komórek. Jeśli produkt spożywczy został zamrożony szybko, płyny komórkowe mają mniej czasu na wydostanie się z komórek do przestrzeni międzykomórkowej i przy rozmrażaniu utrata soków jest bardzo niewielka.

Dodatkowe wyposażenie

Częstym dodatkiem w urządzeniach multidoor jest wbudowany dozownik wody czy kostkarka. Co prawda, rozwiąza-



CONCEPT LA8783BC

nie to jest stosowane również w tradycyjnych chłodziarkozamrażarkach, jednak zajmuje sporo przestrzeni i jego kosztem użytkownik traci miejsce, np. na balkoniki na drzwiach. Dystrybutor może wykorzystywać specjalny zbiornik, który jest uzupełniany ręcznie. Innym rozwiązaniem jest podłączenie urządzenia bezpośrednio do instalacji hydraulicznej. Wymaga to jednak od użytkownika odpowiedniego przygotowania instalacji, lecz przy częstym użytkowaniu jest, oczywiście, wygodniejsze. Dozownik jest wyposażony w wymienny filtr do wody. Wbudowana w dystrybutor kostkarka będzie z kolei przydatnym dodatkiem w upalne dni i podczas przyjęć. Aby z niej skorzystać, wystarczy



TCL RF65A967ESR

Samsung daje możliwość zaprojektowania własnej lodówki

W dobie silnego trendu na personalizację firma Samsung wychodzi naprzeciw oczekiwaniom użytkowników, tworząc domowe urządzenia, które w coraz więk-

szym stopniu można dostosować do indywidualnych potrzeb. Doskonałym dowodem na to są lodówki Bespoke. Linia lodówek Bespoke firmy Samsung stanowi

zupełnie nową kategorię wśród dostępnych na rynku rozwiązań i urządzeń. Lodówki Bespoke oferowane są w 8 różnych wersjach, od jedno- po czterodrzwiowe multidoory. Dostępne są m.in. w wykończeniu ze szkła satynowego. Jego faktura – elegancka, matowa i idealnie komponująca się z każdym wnętrzem – pozwala wydobyć piękno pomieszczenia. W wypadku frontu użytkownicy mogą wybierać również materiały takie jak metal cotta i szkło glam. Producent zapewnia ponadto wiele opcji kolorystycznych (m.in. szarą, granatową, różową, żółtą, białą lub miętową). Co więcej, Samsung, wychodząc naprzeciw oczekiwaniom klientów, oddał w ich ręce symulator, dzięki któremu w zaciszu własnego domu mogą oni online stworzyć własną i niepowtarzalną lodówkę Bespoke. Dzięki swojej wyjątkowej konstrukcji personalizowana lodówka Bespoke jest wyborem na lata. Jeśli po jakimś czasie zechcemy zmienić oblicze kuchni, możemy z łatwością wymienić same panele zewnętrzne.



Fot. Samsung

postawić szklankę i lekko przycisnąć przycisk kostkarki. Do wyboru są kruszony lód, kostki lodu lub schłodzona woda. Kostkarka do lodu może być również umieszczona w zamrażarce.

Oświetlenie wnętrza

Oświetlenie w komorze chłodzenia w chłodziarkozamrażarkach multidoor jest już standardem, o który nikt nie pyta. Z tą różnicą, że w większości źródła światła są energooszczędne i rozmieszczone tak, aby dostęp do produktów był najbardziej komfortowy. Dodatkowo wiele modeli wyposażonych jest również w praktyczne oświetlenie komory zamrażalnika, co jest raczej rzadko spotykane w innych typach lodówek. Zastosowane oświetlenie w modelach multidoor, jak i w innych, wpływa również na zużycie energii przez lodówkę. Najczęściej jako źródło światła stosowane są diody lub listwy LED. Mają one dużą sprawność energetyczną i mogą emitować światło o naturalnej barwie. Dodatkowo niewielkie rozmiary diod da-



HITACHI R-WB640VRUOX



Fot. Siemens



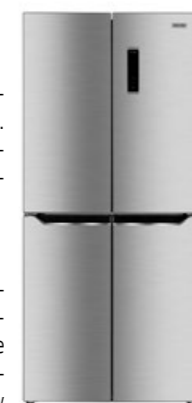
Fot. Concept

MPM MPM-434-SBF-04

ją producentom swobodę w aranżacji i umiejscowieniu oświetlenia. Zaletą jest również trwałość LED-ów, szacowana na dziesiątki tysięcy godzin.

Modele z jonizacją

Wśród dostępnych na rynku chłodziarkozamrażarek typu multidoor znajdziemy urządzenia wykorzystujące proces jonizacji. Polega on na odrywaniu elektronów od atomu. Dzięki temu obojętny atom staje się dodatni, co w środowisku naturalnym przyczynia się do utrzymania czystości powietrza na



AMICA FY5079.3GDFBI

właściwym poziomie. W zamkniętym środowisku, jakim jest lodówka, żywność narażona jest na działanie bakterii i wirusów. Jonizację stosuje się przede wszystkim do uniemożliwienia przeżycia i rozmnażania się drobnoustrojów. W wyniku jonizacji powstaje ozon, który będąc naturalnym pogromcą bakterii, pleśni i nieprzyjemnych zapachów, pomaga zachować na dłużej świeżość produktów żywnościowych. Proces jonizacji niszczy do 95 proc. szkodliwych mikroorganizmów i eliminuje niepożądane zapachy wydzielane przez niektóre produkty, np. cebulę.

Lodówka multidoor może być jednym z elementów rozbudowanej linii wzorniczej AGD. Dzięki temu w kuchni można stworzyć spójną pod względem designu aranżację wnętrza.

SIEMENS. Zmywarka SE23HI42TE

Indywidualna kombinacja programów pracy

W ofercie marki Siemens dostępna jest funkcjonalna zmywarka do wolnostojąca SE23HI42TE. Zastosowano w niej wiele innowacyjnych rozwiązań technicznych, które zapewniają wygodne, a co najważniejsze – skuteczne zmywanie, nawet najdelikatniejszych naczyń.

Urządzenie wyposażone zostało w dodatkowy przycisk, który umożliwia zapisanie indywidualnej kombinacji programów i funkcji dodatkowych. Zmywarka wyposażona jest w asystenta dozowania. Dzięki temu tabletki czyszcząca wpada bezpośrednio do małego pojemnika przechwytyjącego, a precyzyjnie wymierzony strumień wody szybko ją rozpuszcza. Detergent jest równomiernie rozprowadzany wewnątrz urządzenia, co zapewnia optymalne rezultaty zmywania. Po zakończonym cyklu drzwi zmywarki otwierają się automatycznie, co zwiększa wydajność procesu suszenia. Producent wyposażył urządzenie w 6 programów zmywania, m.in. program automatyczny. Po jego wybraniu czujnik aquaSensor sprawdza stopień zanieczyszczenia wody i określa, jaką ilość świeżej wody musi pobrać zmywarka, a następnie do ja-



kiej temperatury pobrana woda ma zostać podgrzana. Naciskając przycisk varioSpeed Plus, możemy znacznie skrócić czas mycia naczyń. Dopasowanie wnętrza komory zmywania do załadunku ułatwiają szuflada na sztućce Vario3, system koszy varioFlex oraz 3-poziomowy system rackMatic. Mniejsze zużycie energii z zachowaniem identycznej skuteczności zmywania zapewnia wydajny, trwały i cichy silnik iQdrive. Dzięki niemu nawet krótkie programy mogą zapewnić optymalne rezultaty zmywania. Model SE23HI42TE mieści 12 kompletów naczyń.

VESTFROST. Kuchnia wolnostojąca VC-993WNPIBG

Gotowanie i pieczenie w stylu retro

W ofercie firmy Vestfrost dostępna jest nowa kuchnia wolnostojąca w stylu retro. Model VC-993WNPIBG wyróżniają dobra jakość wykonania, intuicyjna obsługa i mała awaryjność, a do tego wyjątkowe wzornictwo. Urządzenie nawiązuje do stylстики retro, ale za to wyposażone jest w szereg nowoczesnych rozwiązań technicznych.



nia w czystości, a z drugiej energooszczędna. Do dyspozycji użytkownika jest 5 pól grzejnych, w tym jedno duże o średnicy 25 cm, które umożliwia przyrządzanie posiłków w naczyniach o dużych wymiarach, takich jak szerokie garnki, brytfanny czy patelnie. Powierzchnia płyty jest idealnie gładka, co sprzyja łatwemu czyszczeniu.

Na uwagę zasługuje również bardzo pojemny piekarnik elektryczny o objętości aż 105 l. Jego wnętrze pokryte jest łatwą w czyszczeniu emalią. Mycie komory piekarnika ułatwia też inne rozwiązanie marki Vestfrost, jakim jest zastosowanie paneli katalitycznych. W podświetlanej komorze zainstalowano prowadnice

drabinkowe oraz jeden poziom prowadnic teleskopowych. W wyposażeniu kuchni znajdują się m.in. dwie tace – głęboka i płytka, które ułatwiają pieczenie, a także ruszt do grillowania. Producent zastosował też potrójne przeszklenie drzwi, dzięki czemu front urządzenia pozostanie chłodny podczas pieczenia. Dodatkowo poniżej drzwi piekarnika przewidziano miejsce do przechowywania blach oraz innych akcesoriów. Szybko piekarnika możemy łatwo zdemontować, co sprzyja łatwemu utrzymaniu jej w czystości.

Ustawienie odpowiednich parametrów pracy piekarnika jest bardzo proste dzięki programatorowi z zegarem elektronicznym, rozmaitym trybom pieczenia i praktycznym funkcjom. W kuchni nie zabrakło m.in. termoobiegu oraz funkcji pozwalających na grillowanie potraw, wypiekanie pizzy czy rozmrażanie produktów. Wymiary kuchni wynoszą odpowiednio: 90 cm (szerokość), 85 cm (wysokość), 60 cm (głębokość).

Marka Vestfrost zadbała o to, żeby kuchnia wolnostojąca VC-993WNPIBG wyróżniała się nie tylko stylowym wyglądem, ale także odpowiadała na praktyczne potrzeby użytkowników. Urządzenie zostało wyposażone w nowoczesną płytę indukcyjną. Z jednej strony jest łatwa do utrzymania



Piąty wymiar chłodzenia

Pięciodrzwiowa chłodziarko-zamrażarka Sharp SJ-WX830A-BK to kwintesencja najnowszych rozwiązań technologicznych i minimalistycznego wzornictwa. Urządzenie wyposażone w zaawansowane systemy chłodzenia pozwalające skutecznie zadbać o każdy rodzaj przechowywanej żywności. Ponadto posiada pojemnik Flexi Room, w którym możemy bez problemu rozmrażać, głęboko mrozić, czy ekspresowo schłodzić gorące napoje i jedzenie (nawet przy 60°C). Do tego ten model jest niezwykle pojemny (aż 700 litrów) co ułatwia dowolną aranżację przestrzeni przy zachowaniu różnych poziomów temperatury dla każdej z komór.

SHARP
Be Original.



Kuchnie elektryczne indukcyjne

Mimo zmieniających się trendów klasyczne rozwiązania zawsze będą miały swoich zwolenników. Doskonale potwierdza to funkcjonujący od lat segment rynku związany z kuchniami wolnostojącymi. Nie omijają ich też innowacje, jak np. indukcyjna płyta grzejna.

Kuchnie indukcyjne to nowoczesne konstrukcje w całości zasilane energią elektryczną. Do dyspozycji użytkownika są, zamknięte w jednej obudowie, funkcjonalny piekarnik i płyta – wyposażona zwykle w cztery strefy z polami indukcyjnymi, a niekiedy również strefy łączone, na których możemy wygodnie ustawić duże garnki. Urządzenia te charakteryzują się bardzo dobrą regulacją ciepła, chronią przed poparzeniami oraz przypalaniem się potraw, a przy tym oszczędzają energię elektryczną. Pomagają tym samym zadbać nie tylko o od-

Płyty indukcyjne kuchni wolnostojących mogą być wyposażone w strefy łączone, co pozwala podczas przygotowywania potraw na wygodne korzystanie z dużych naczyń, np. z brytfanny.



Fot. Amica

powiednio przyrządzone potrawy, ale także o nasze portfele.

Szczególne zalety indukcji

Indukcja to najefektywniejszy dziś sposób gotowania. Rozwiązania wykorzystywane w płytach indukcyjnych sprawiają, że gotowanie jest nie tylko bezpieczne, ale przede wszystkim wygodne i intuicyjne. Wśród zalet najnowszych modeli należy wymienić krótki czas nagrzewu, aspekty ekonomiczne, błyskawiczne reagowanie na zmianę poziomu mocy i łatwość utrzymania w czystości. Atutem jest też nowoczesne wzornictwo. Ogrom-



AMICA
514IE3.323PaTsDpHb(XxL)

ną korzyścią spośród wyżej wymienionych jest niewątpliwie czas podgrzania potrawy, który jest zdecydowanie krótszy w porównaniu do modeli gazowych czy ceramicznych. Proces gotowania rozpoczyna się bowiem z chwilą, gdy na włączonym polu ustawimy naczynie z ferromagnetycznym dnem. Wtedy podgrzewa się jedynie dno naczynia, a nie cała płyta. Po zdjęciu naczynia płyta



Fot. Amica

Kuchnie wolnostojące, również te z płytą indukcyjną, mogą stanowić część linii wzorniczej. Dopasowanie kuchennych urządzeń kolorem i stylem czyni kuchenną przestrzeń nie tylko funkcjonalną, ale przede wszystkim spójną wzorniczo.

pozostaje praktycznie chłodna, ponieważ ciepło powstaje w naczyniu, a nie w płycie (płyta przejmuje jedynie niewielkie ilości ciepła od gorącego garnka). Czas potrzebny do ogrzania 2 litrów

ELECTROLUX
LKI64020BX

wody na strefie indukcyjnej w uśrednionych warunkach jest blisko dwukrotnie krótszy w porównaniu z innymi technikami grzania. Tak dobre wyniki uzyskuje się dzięki dużej, ponad 90-procentowej sprawności tego typu urządzeń.

Energooszczędne wytwarzanie ciepła



AMICA
6117IE3.380HTaDp(Bm)

Mówiąc potocznie, płyty indukcyjne najsprawniej przemieniają energię elektryczną na ciepłą i robią to najszybciej. W płytach indukcyjnych następuje bowiem natychmiastowy wzrost temperatury i równomierne rozprowadzanie ciepła w całej

Amica z systemem BakingPro

W ofercie marki Amica dostępna jest kuchnia wolnostojąca 523IE3.323PaHTsDp(Xx) z płytą indukcyjną i pojemnym piekarnikiem wykorzystującym innowacyjny system BakingPro. Płyta urządzenia ma 4 pola grzejne – dwa o średnicy 16 cm i dwa 21-centymetrowe. Wszystkie zostały wyposażone w funkcję PowerBooster, która umożliwia szybsze gotowanie i smażenie. Drzwi piekarnika mają 3 szyby. Na drzwiach (od wewnątrz) znajdują się wskaźniki odnośnie do sposobu pieczenia rozmaitych potraw. Ten „poradnik kulinarny” podpowiada użytkownikowi, jaką temperaturę i jaki czas pieczenia dobrać do przygotowania określonej potrawy. Wszystko zostało przedstawione za pomocą sugestywnej infografiki. Piekarnik wyposażono w innowacyjny system BakingPro. Nowa konstrukcja komory zapew-



Fot. Amica

nia więcej przestrzeni, równomierną dystrybucję ciepła oraz stabilną temperaturę w całym piekarniku. Ma ona pojemność 65 l. Większe są również blachy. Piekarnik ma też funkcję szybkiego nagrzewania (w 4 min do temperatury 150 °C) i rozmrażania. Wnętrze piekarnika elektrycznego zostało pokryte łatwą w czyszczeniu emalią EasyClean. Piekarnik ma ponadto funkcję termoobiegu i czyszczenia parowego. Brud zmiękczonej parą z łatwością można usunąć przy pomocy gąbki z wodą i płynem do mycia naczyń. Pod komorą piekarnika znajduje się szuflada na prowadnicach rolkowych, które zapewniają jej stabilne i ciche wysuwanie. Szuflada została wykonana z syntetycznych materiałów o dużej odporności na wysoką temperaturę. Jest to doskonała przestrzeń do przechowywania m.in. naczyń, patelni i garnków.



W kuchniach wolnostojących z płytami indukcyjnymi panel sterowania ulokowany na froncie urządzenia wykorzystywany jest przede wszystkim do obsługi piekarnika. Płyta indukcyjna ma własne sterowanie, zintegrowane z jej szklaną powierzchnią.

objętości naczynia. Efekt to osiągnięcie np. stanu wrzenia wody w znacznie krótszym czasie niż w przypadku tradycyjnych urządzeń służących do gotowania. Oczywiście, faktem jest, że niekiedy lepiej smaży się na gazie. Prawdą jest też, że „smaczniej” przypieka się na żeliwie. Mimo to ogólny bilans zysków i strat dla wielu użytkowników stawia indukcję bezapelacyjnie na pierwszym miejscu. Wynika to z wyjątkowej stabilności i równomierności nagrzewania na płytach indukcyjnych. Ale ma to także ogromne zalety. Robienie specjalnych sosów czy rozpuszczanie czekolady jest na „indukcji” bardzo komfortowe.

Pola grzewcze i łączenie stref

Ważnym parametrem płyty indukcyjnej stosowanej w kuchni wolnostojącej jest jej niezmienna szerokość, wynosząca tyle, ile wynosi szerokość kuchni. Zwykle jest to około 60 cm szerokości i głębokości. Parametry te określają



AEG CIB6442ABM

również liczbę pól grzewczych. W konstrukcjach do zabudowy, gdzie płyta może być szersza, możemy mieć do dyspozycji większą liczbę pól. W kuchniach wolnostojących płyta indukcyjna standardowo wyposażona jest w cztery pola. Niemniej nie oznacza to, że nie możemy przygotowywać potraw w większych garnkach, brytfanach czy patelniach. Płyty indukcyjne w kuchniach wolnostojących mogą być wyposażone, podobnie jak standardowe płyty do za-

AMICA 523IE3.325PaHTsKDp(Xx)

Fot. Amica



budowy, w pola łączone. Mogą to być np. dwa pola z czterech dostępnych, które można „scalić” w jedno większe i przygotowywać potrawy z użyciem wspomnianej już brytfanny, którą trudno byłoby zmieścić na okrągłym polu o standardowych wymiarach.

Piekarnik i jego możliwości

Piekarniki kuchni indukcyjnych wyposażone są w wiele przydatnych funkcji i rozwiązań technicznych, które poprawiają komfort obsługi i ułatwiają dobór optymalnych ustawień do przyrządzanej potrawy. Jedną z podstawowych funkcji jest możliwość regulacji temperatury grzałek oraz rodzaju

grzania. Standardowo każdy piekarnik wyposażony jest w kilka nastaw, tj. grzałka górna, dolna, grzałki górna i dolna czy termoobieg. Obok podstawowych opcji grzania znaleźć można także funkcje dodatkowe, np. grill. Jedną z podstawowych, często stosowanych funkcji jest rożen. To rozwiązanie daje konsumentom możliwość nakłucia np. drobiu na szpikulec i opiekania potrawy z różnych stron. Szpikulec umieszczony w obracającym się napędzie nadaje mięsu równomiernie opieczoną skórkę i pozwala osiągnąć efekt porównywalny do profesjonalnych rożnów dostępnych w restauracjach. W standardowych mo-



LOFRA DolceVita 60

delach nie brakuje także funkcji podświetlenia wnętrza komory czy minutnika.

Zabezpieczenia w piekarniku

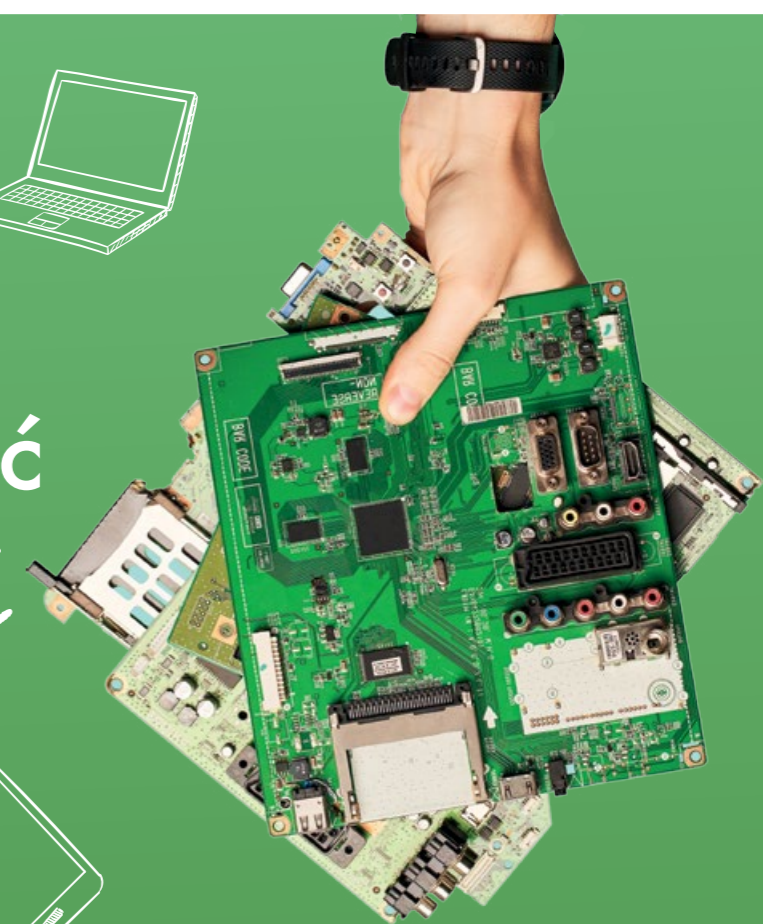
W piekarnikach kuchni indukcyjnych stosowane są specjalnie przeszklone drzwi, których front nie nagrzewa się powyżej określonej temperatury, bezpiecznej dla użytkownika. Producenci stosują przeszklenie potrójne, a w najbardziej zaawansowanych modelach nawet poczwórne. Oprócz stosowania dodatkowych szyb ochronnych spotyka się także zaawansowane systemy chłodzenia obudowy. Zazwyczaj wyposaża się je w specjalne kanały odprowadzające i wentylatory chłodzące lub systemy grawitacyjne zasysające zimniejsze powietrze z otoczenia. Popularnymi rozwiązaniami są ponadto blokada drzwi urządzenia oraz blokada panelu sterowania. Zapobiega to dostępowi do rozgrzanej komory piekarnika czy też przypadkowemu uruchomieniu urządzenia, np. przez dzieci.

Zabezpieczenia w płytach indukcyjnych

Płyty indukcyjne wyposażone są w rozmaite rozwiązania zapewniające komfort obsługi i bezpieczeństwo użytkownika. Do najpopularniejszych należy tzw. blokada rodzicielska. Jest ona dostępna na panelu sterowania, zazwyczaj w postaci specjalnego przycisku, który po przytrzymaniu przez kilka sekund lub po włączeniu jednocześnie z innym przyciskiem (kombinacja dwóch funkcji) dezaktywuje działanie panelu sterowania. Wtedy niemożliwa będzie zmiana parametrów pracy czy wyłączenie lub włączenie urządzenia. Kolejną praktyczną funkcją w płytach indukcyjnych kuchni wolnostojących jest wskaźnik ciepła resztkowego. Żeby zmniejszyć ryzyko poparzenia i zabezpieczyć przed tym użytkownika, producenci wyposażają płyty w sygnalizację świetlną na panelu sterowania, która informuje o tym, że pole jest jeszcze gorące.



Edukujemy jak segregować elektrośmieci



wejdź na naszą stronę:



SIEMENS

+
51L
w chłodzarni

10 cm
więcej

= 70L
większa
pojemność

+
19L
w zamrażarce

Przestronne wnętrze z wielkim potencjałem.

Chłodziarko-zamrażarka **bigCapacity** jest otwarta na wyjątkowo duże zakupy. Pojemne wnętrze sprzyja elastycznemu użytkowaniu i zapewnia zapasom żywności perfekcyjne warunki przechowywania. A dzięki czystemu wzornictwu urządzenie prezentuje się znakomicie w każdej kuchni. www.siemens-home.bsh-group.com/pl/

The future moving in.

Siemens Home Appliances