

INFOPRODUKT

AGD
MAŁE

SPRZĘT DOMOWY

Numer 10/2022 październik

ISSN: 2719-728X

Cena: 3,99 (cena zawiera 8% VAT)



**POBIERZ
NUMER!**

vestfrost

More than Pure

Temat numeru!

Oczyszczacze powietrza

Golarki i trymery

Mopy elektryczne



Mali bohaterowie
– drobne AGD
na IFA 2022

Polacy wciąż stawiają
na stacjonarne
zakupy

20 proc. rabatu
z newslettera
w sklepie eKärcher

Sharp
obchodzi
110. urodziny

Temat numeru!



Fot. Vestfrost

Serwis informacyjny

Branżowe informacje z Polski i ze świata.

4

Małe AGD na IFA 2022

Tegoroczne targi IFA bez wątpienia można uznać za sukces. To wydarzenie szczególnie cenne dla wielu firm z sektora małego AGD.

8

Oczyszczacze powietrza

Współczesne oczyszczacze różnią się między sobą funkcjami i sposobem filtracji powietrza usuwającym różnego rodzaju zanieczyszczenia: pyły, alergeny, zapachy, gazy, bakterie, wirusy i pleśń.

12

Nowości produktowe

Drobny, domowy sprzęt AGD.

22

Golarki i trymery

Dla każdego mężczyzny dbającego o zarost golarka czy trymer to praktycznie niezbędny gadżet.

24

Mopy elektryczne

Stosunkowo nowym typem urządzeń czyszczących są mopy elektryczne. Sprawdzą się doskonale w usuwaniu nawet uporczywych zabrudzeń z twardych podłóg, jak gres, parkiet czy panele.

32

W NASTĘPNYM NUMERZE

Żelazka parowe

Produkty z tej grupy różnią się mocą, ilością wytwarzanej pary oraz tym, z jakich materiałów wykonana jest stopa.

Grzejniki olejowe

Klasycznymi grzejnikami elektrycznymi są olejowe, które po nagraniu i wyłączeniu prądu oddają ciepło jeszcze przez dłuższy czas.

Stylizacja włosów

Rynek urządzeń do stylizacji włosów rozwija się bardzo dynamicznie. Produkty mają odznaczać się przede wszystkim prostotą użytkowania oraz bezpieczeństwem dla włosów.

WIĘCEJ NA infoprodukt.pl



Struktura dystrybucji magazynu InfoProdukt SDA*



- Zwizualizowane sieci sklepów AGD, RTV, IT, media
- Zwizualizowane sieci sklepów elektrycznych i oświetleniowych
- Studia kuchenne oraz salony meblowe, projektanci
- Niezależne sklepy AGD, RTV, IT, media
- Hipermarkety, supermarkety, dyskonty
- Kanał internetowy, sklepy i witryny poradnikowe
- Firmy przedstawicielskie i kadra zarządzająca

*Szczegółowy wykaz odbiorców znajduje się na stronie: www.infoprodukt.pl

Magazyn w wersji cyfrowej

Lokalna strona WWW

Globalna strona WWW

Wyślij e-mail

Ściągnij plik

Wyświetl film

Akcja, promocja

Wydawca:

InfoMarket Sp. z o.o.
ul. Modlińska 199A/31, 03-122 Warszawa

Redaktor naczelny:

Piotr Krakowiak

Miejsce i data wydania:

Warszawa, październik 2022

Druk:

Fundacja Źródła Życia

Konfekcjonowanie:

ADK Dariusz Krakowiak

Znak informacyjny:

ISSN: 2719-728X

Numer wydania:

Nr 10, październik 2022

Niniejsza publikacja jest zastrzeżona patentowo i w całości chroniona prawem autorskim. Wszelkie komercyjne przytaczanie całości bądź wybranych fragmentów opracowania wymaga zgody Wydawcy. Materiały InfoMarket Sp. z o.o. zabezpieczone zostały specjalnym kodem. W przypadku naruszenia dóbr intelektualnych bądź materialnych InfoMarket Sp. z o.o. poniesione straty będą egzekwowane prawnie.



Amica
for living

Odetchnij czystym powietrzem

Zadbaj o jakość powietrza w swoim domu i zredukuj zanieczyszczenia aż o 99,7% dzięki zastosowaniu oczyszczacza powietrza z filtrem HEPA H13!

- 4 poziomy filtracji – usuwanie zanieczyszczeń gazowych, związków lotnych i nieprzyjemnych zapachów
- maksymalny przepływ powietrza CADR 205 m/h – skuteczność i szybkość działania
- ujemna jonizacja powietrza IonEffect – poprawa samopoczucia i zminimalizowanie występowania infekcji.

Czysto, świeżo i bezpiecznie!

Filtr Hepa H13

amica.pl

EY

Polacy wciąż stawiają na stacjonarne zakupy

Wyniki piątej polskiej edycji badania EY – Future Consumer Index wskazują, że wraz ze znoszeniem pandemicznych restrykcji Polacy chętniej decydowali się na powroty do sklepów stacjonarnych.

Pandemia przyczyniła się do szybkiego rozwoju segmentu e-commerce oraz zmian postaw konsumentów, ale jak pokazują wyniki badania EY – Future Consumer Index, w wielu przypadkach było to działanie wynikające „z potrzeby chwili”. W maju 2022 r. już tylko 20 proc. badanych przyznawało, że rzadziej odwiedza sklepy stacjonarne, podczas gdy jeszcze w marcu 2021 r. ten odsetek wynosił 43 proc. Różnica wynikająca ze znoszenia pandemicznych ograniczeń wynosi więc aż 23 punkty procentowe. Jednakże rosnące grono konsumentów wykazuje trwałą zmianę swoich nawyków zakupowych. W maju 2022 r. 33 proc. Polaków deklarowało, że będzie zamawiać online, zamiast kupować produkty w sklepach stacjonarnych. W marcu 2021 r. było to 24 proc. – różnica to 9 punktów procentowych. Warto podkreślić, że coraz częściej w tym procesie decyzyjnym korzystają ze wsparcia asystentów głosowych – w maju 2022 r. wskazywało na to 22 proc. ankietowanych (wzrost o 3 p.p. w porównaniu do marca 2021 r.).



– Znoszenie związanych z pandemią restrykcji zadziało w dwojaki sposób. Dla części konsumentów oznaczało to szybki powrót do starych przyzwyczajeń i robienia zakupów w stacjonarnych sklepach. Inni kontynuowali jednak swoje przyzwyczajenia zakupów on-line lub powrócili do tego modelu po wizycie w galerii handlowej. Tymczasem od kilku miesięcy kluczowym czynnikiem, który ma wpływ na rozwój e-commerce, jest inflacja. Dla

tego w utrzymaniu dynamiki wzrostu rynku e-commerce największe znaczenie będą miały inwestycje w innowacje, mające wpływ na niższe koszty realizacji zamówień, a także konsolidacja tego sektora, w wyniku której dzięki efektom skali sprzedawcy będą mogli zaoferować konsumentom atrakcyjne ceny – mówi Michał Płotnicki, partner EY Polska, lider sektora e-commerce.

Wyniki badania EY – Future Consumer Index wskazują, że to właśnie kosztowne dostarczenie zamówionych produktów (37 proc.), brak możliwości wyboru danego towaru online (24 proc.) oraz uszkodzenie artykułu w czasie dostawy (20 proc.) są uznawane za jednej z najbardziej frustrujących czynników podczas zakupów. Jednocześnie 36 proc. Polaków uważa, że dostępność dostaw stała się w ostatnim czasie jednym z ważniejszych kryteriów zakupowych. Zła jakość usług w tych obszarach może zwiększać prawdopodobieństwo odejścia konsumentów od danego dostawcy lub zwiększać chęć powrotu do stacjonarnego modelu robienia zakupów, w szczególności gdy rosnąca inflacja ma coraz większy wpływ na decyzje konsumentów. Już 61 proc. Polaków twierdzi, że coraz wyższe koszty towarów i usług sprawiają, że nie są w stanie na wszystko i muszą oszczędzać.

Kärcher

20 proc. rabatu z newslettera

Wystarczy zapisać się do newslettera, aby uzyskać atrakcyjny rabat na pierwsze zakupy w sklepie internetowym eKärcher.

Aby skorzystać z promocji, należy na stronie internetowej www.kaercher.com/pl/ wybrać zakładkę „Newsletter Kärcher”. Następnym krokiem jest wypełnienie formularza, w którym podajemy swoje imię i nazwisko oraz adres e-mail. Po tym należy potwierdzić rejestrację do newslettera i na podany adres e-mail po kilku chwilach przyjdzie kod na 20 proc. rabatu na pierwsze zakupy w sklepie eKärcher. Akcja obejmuje cały asortyment z sekcji Home & Garden i nie łączy się z innymi promocjami. Inne korzyści z zapisania się do newslettera to informowanie na bieżąco o aktualnie trwających akcjach i promocjach. Sklep internetowy eKärcher to oficjalna platforma e-commerce pol-

SUBSKRYBUJ NEWSLETTER!

Zyskasz w ten sposób:

- ✓ 20% rabatu na pierwsze zakupy
- ✓ świetne oferty i promocje
- ✓ najnowsze informacje o produktach

20% RABATU



skiego oddziału niemieckiej firmy. Urządzenia marki Kärcher zakupione w sklepie internetowym są objęte gwarancją jakości. Gwarancje na towary zakupione w sklepie internetowym są rozpatrywane i realizowane wyłącznie przez serwis centralny. Niezależnie od wartości zamówienia produkty dostarczane są za darmo, a klienci mogą skorzystać z wygodnych płatności online lub za pobraniem. Czas realizacji zamówienia wynosi do 2 dni roboczych. W szczególnych przypadkach może wydłużyć się do 5 dni roboczych. Konsument ma prawo do odstąpienia od zawartej umowy sprzedaży towaru w terminie 30 dni kalendarzowych od dnia dostarczenia zamówionego towaru bez podania przyczyny.



Oczyszczacze powietrza z serii Roger 2



Roger big 2

z wrażliwością dba o jakość powietrza

- Usuwa 99,9% wirusa SARS-CoV-2, który powoduje COVID-19*.
- Zmywalny filtr wstępny zapewniający higienę Sanitized®
- Jakość powietrza kontrolowana za pomocą aplikacji na smartfona**

*Redukcja wirusów została potwierdzona w niezależnym laboratorium Airmid w Wielkiej Brytanii.
**Sterowanie przy pomocy aplikacji dotyczy modeli Roger 2 i Roger big 2



PRODUKT Z ATESTEM
Atest: B-BK-60212-0392/21
Data ważności: 28.12.2026

- Instagram: stadlerformpolska
- YouTube: Stadler Form Polska
- Facebook: StadlerFormPolska
- Pinterest: StadlerFormPolska

www.stadler-form.pl

Biuro Informacji Kredytowej

O 72,9 proc. spadła wartość zapytań o kredyty mieszkaniowe

W sierpniu 2022 r. o kredyt mieszkaniowy wnioskowało łącznie 12,39 tys. potencjalnych kredytobiorców, w porównaniu do 42,54 tys. rok wcześniej – jest to spadek aż o 70,9 proc. W porównaniu do lipca 2022 r. liczba osób wnioskujących o kredyt mieszkaniowy zmniejszyła się o 12,2 proc.



Średnia wartość wnioskowanego kredytu mieszkaniowego w sierpniu br. wyniosła 336,66 tys. zł i była niższa o 2,8 proc. od wartości z sierpnia 2021 r. i o 0,9 proc. w porównaniu do lipca 2022 r.

– Odczyt BIK Indeksu Popytu na Kredyty Mieszkaniowe w sierpniu pokazał, że wysokie stopy procentowe, zaostrenie wymogów regulacyjnych oraz obawy przed skutkami spowolnienia gospodarczego, a nawet możliwej recesji, praktycznie zamroziły popyt na kredyty mieszkaniowe. Jak zapowiadałem w lipcowym komentarzu, nic nie wskazuje na to, aby popyt osiągnął już najniższy poziom, nadal nie widać na horyzoncie żadnych oznak odbicia od dna – mówi prof. Waldemar Rogowski, główny analityk grupy BIK.

– Sierpniowa wartość Indeksu Popytu jest ponownie najniższa w historii pomiaru – od stycznia 2008 r., czyli od 14 lat. Na sierpniową wartość indeksu negatywnie wpłynęła mniej-

sza o ponad 70 proc. niż przed rokiem liczba wnioskodawców. Jest ona na najniższym poziomie od stycznia 2007 r., czyli od 15 lat, odkąd BIK analizuje liczbę wnioskodawców, więc tak źle nie było jeszcze od początku zbierania tych danych przez BIK. Trzeba pamiętać, że liczba osób wnioskujących o kredyt mieszkaniowy regularnie spada już od kwietnia 2021 r., czyli jeszcze przed rozpoczęciem cyklu podwyżek stóp procentowych. Do marca br. negatywny spadek liczby wnioskodawców był mitygowany rosnącą średnią wartością wnioskowanego kredytu. Lecz już od 5 miesięcy spada co miesiąc również średnia kwota wnioskowanego kredytu, co może świadczyć, że kredytobiorcy posiadają coraz niższą zdolność kredytową – tłumaczy prof. Rogowski.

– W przypadku dalszych podwyżek stóp procentowych jeszcze bardziej ograniczony zostanie popyt na kredyty mieszkaniowe. Jednocześnie wraz z rosnącymi obciążeniami z tytułu rosnących rat prawdopodobnym scenariuszem jest większe zainteresowanie moratoriumi kredytowymi w kolejnych miesiącach. Na „wakacje kredytowe” mogą zdecydować się kredytobiorcy, którzy do tej pory z nich nie skorzystali – dodaje prof. Rogowski.

Sharp

Kończy 110 lat

Sharp obchodzi 110. urodziny. Na rynku, który jest tak bardzo konkurencyjny, firmie Sharp udało się zachować wyjątkowość i powodzenie przez ponad sto lat.

założyciela Tokuji'ego Hayakawy „tworzenie produktów, które inne firmy chcą naśladować” firma Sharp kontynuuje wprowadzanie unikalnych produktów i rozwiązań, by przyczynić się do rozwoju społecznego.

Chociaż Sharp jest szczególnie znany ze swoich telewizorów, firma odnosi również sukcesy w dziedzinie urządzeń do uzdatniania powietrza, takich jak oczyszczacze powietrza i osuszacze. Od 2000 r. firma Sharp demonstruje skuteczność swojej opatentowanej techniki Plasmacluster, współpracując z niezależnymi organizacjami badawczymi na całym świecie. Jony Plasmacluster to ten sam rodzaj jonów dodatnich i ujemnych, które występują w naturze. Udowodniono, że wysoko skoncentrowane jony Plasmacluster oczyszczają powietrze, eliminują nieprzyjemne zapachy, nawilżają skórę i redukują elektryczność sta-

tyczną. Technika Plasmacluster jest stosowana w produktach i obiektach B2B, a także w produktach B2C w ponad 100 krajach i obszarach na całym świecie. Skuteczność jonów Plasmacluster została potwierdzona przez różne instytuty na całym świecie, m.in. w Japonii, Niemczech, Wielkiej Brytanii i Chinach.

Sharp dostarcza produkty do użytku domowego, takie jak telewizory i smartfony marki Aquos, oczyszczacze powietrza wyposażone w technologię Plasmacluster, lodówki, pralki, kuchenki mikrofalowe i odkurzacze, a także markowe piekarniki i garnki. Produkty firmy Sharp są również szeroko stosowane w biurach, na czele z drukarkami wielofunkcyjnymi, monitorami, interaktywnymi systemami wyświetlania i notebookami.

– Jesteśmy bardzo zadowoleni z rozszerzenia naszej innowacyjnej oferty w Europie – stwierdza Nick Chen, dyrektor generalny Sharp Consumer Electronics Europe. – Jako firma z tradycjami mamy wieloletnie doświadczenie we wszystkich obszarach rozwoju produktów i ich konstrukcji. Nasza bogata historia innowacji jest dla nas bezcenna, ponieważ stanowi fundament nowoczesnego, połączonego świata Sharpa, do którego dążymy każdego dnia.



Pogromcy kurzu Sharp

W trosce o czyste podłogi i zdrowe powietrze w twoim domu

Oczyszczacz powietrza **KI-G75EU-W** oraz bezprzewodowy odkurzacz **SA-VP4001BS-EU** w pojedynku o idealną czystość nie mają sobie równych.

Pionowy odkurzacz Sharp zapewnia efektywne sprzątnięcie aż do **60 minut*** bez przerw i konieczności ładowania baterii. Dzięki praktycznym ssawkom z łatwością pozbędziesz się brudu z najbardziej niedostępnych zakamarków czy sierści zwierząt z mebli tapicerowanych. Zanieczyszczenia niewidoczne gołym okiem wyeliminuje natomiast oczyszczacz powietrza Sharp, wyposażony w technologię **Plasmacluster** oraz innowacyjny tryb **Clean Assist**, przyspieszający usuwanie kurzu z powietrza po odkurzeniu.

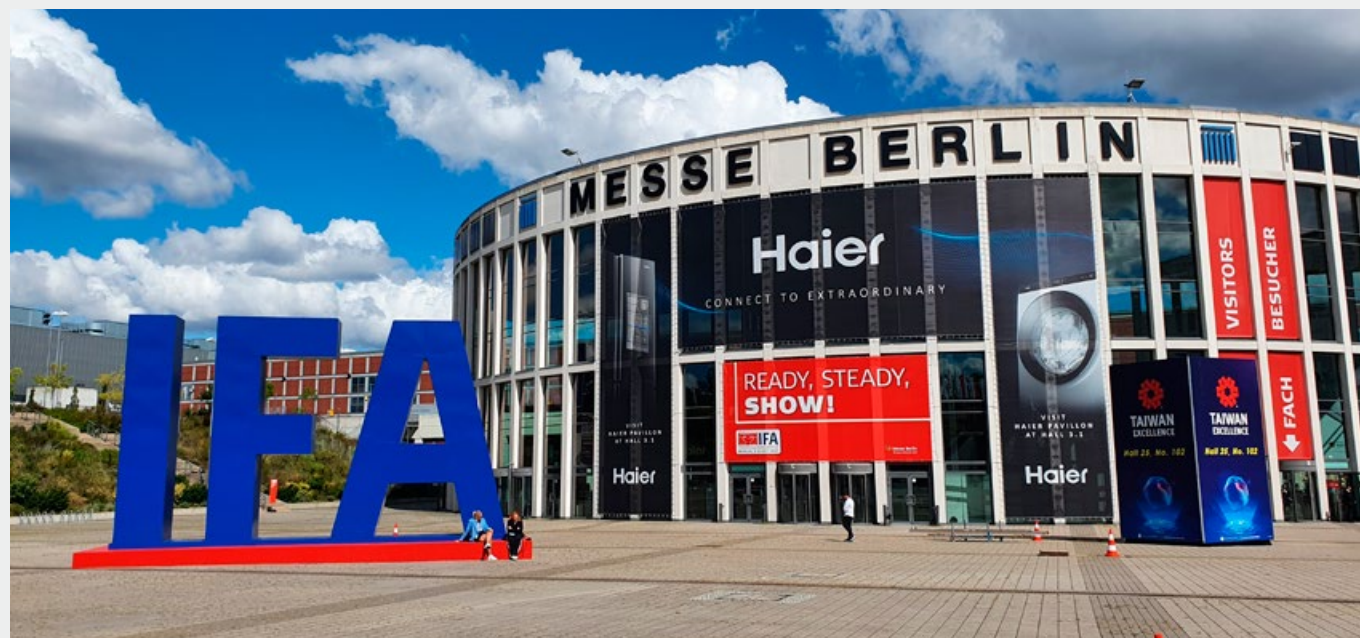
Teraz dbanie o porządek to czysta przyjemność!

* Podczas pracy w trybie Eco z dyszami bez własnego silnika. Rzeczywisty czas pracy może się różnić w zależności od trybu zasilania, rodzaju podłogi i/lub używanych akcesoriów.

SHARP
Be Original.

www.sharphomeappliances.com

Mali bohaterowie – drobne AGD na IFA 2022



Tegoroczne targi IFA bez wątpienia można uznać za sukces. To wydarzenie szczególnie cenne dla wielu firm z sektora małego AGD. Lokalne marki i producenci podczas takich spotkań mogą nawiązać wiele relacji z nowymi partnerami handlowymi.

Możliwość zobaczenia się na żywo w jednym miejscu to coś, czego od kilkadziesiąt miesięcy brakowało branży. Targi IFA, jako największa tego typu impreza w Europie i jedna z czołowych na świecie, była więc doskonałym „pretekstem”, by zebrać jej czołowych przedstawicieli.



← ↻ Dla wielu producentów i dystrybutorów wydarzenia takie jak IFA to niepowtarzalna okazja do zawarcia nowych relacji biznesowych, czego bardzo brakowało w okresie pandemii.



↑ Ekspresy automatyczne to jedna z silniej reprezentowanych kategorii małego sprzętu AGD na IFA.

z mniejszych sprzętów zamiast dużych może przynieść znaczne oszczędności. Oprócz tego, oczywiście, ważne są poprawa komfortu obsługi oraz zdrowe żywienie i utrzymanie czystości w domach.

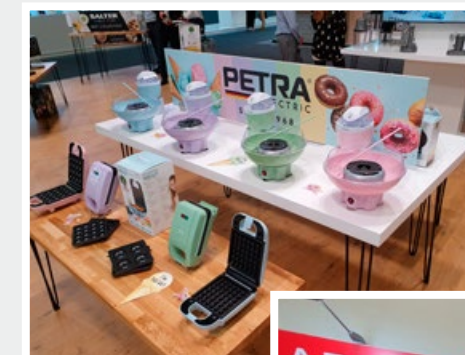
Kawowe hity

Ekspresy automatyczne to jedna z najdynamiczniej rozwijających się kategorii, a sam napój sprzyja rozmowom biznesowym. Nic więc dziwnego, że zapach kawy wypełniał hale berlińskich targów. Wśród producentów ekspresów nie zabrakło, oczywiście, szwajcarskiej marki JURA, która swoimi nowościami po raz kolejny potwierdziła pozycję lidera tego segmentu. Jedną z innowacji jest technika Sweet Foam – słodkiej pianki, adresowana do wszystkich miłośników kawy mlecznej z dodatkiem syropów. Zamiast dodawać syrop smakowy bezpośrednio do kawy, napelniamy nim dołączony pojemnik, a podczas przygotowywania kawy przepływa przez niego ciepłe mleko. Aromat syropu jest tym samym równomiernie rozprowadzony w mlecznej piance. Miłośników wszelkiego rodzaju kawy ucieszy zastosowanie nowoczesnego profesjonalnego młynka Aroma drugiej generacji z aktywnym monitorowaniem stopnia zmielenia oraz ósmej generacji jednostki zaparzającej z procesem parzenia 3D. Z kolei funkcja Coffee Eye wykrywa umieszczoną pod wylewką filiżankę i natych-

tlacz dotykowy, który znacznie zwiększa komfort obsługi. Oprócz tego, wzorem modelu Z10, nowa Giga jest w stanie przygotowywać kawę typu cold brew. Wreszcie warto wspomnieć dwa niezależne młynki i zbiorniki na ziarna, dzięki którym można mieszać różne gatunki ziaren o odmiennym stopniu zmielenia, przygotowując jeden napój, co pozwala poczuć się jak prawdziwy domowy barista.

miast prezentuje na ekranie dostępne specjalne kawy. Nie mniejsze wrażenie robiła flagowa JURA Giga 10. Ekspres został wyposażony w panoramiczny wyświetlacz dotykowy, który znacznie zwiększa komfort obsługi. Oprócz tego, wzorem modelu Z10, nowa Giga jest w stanie przygotowywać kawę typu cold brew. Wreszcie warto wspomnieć dwa niezależne młynki i zbiorniki na ziarna, dzięki którym można mieszać różne gatunki ziaren o odmiennym stopniu zmielenia, przygotowując jeden napój, co pozwala poczuć się jak prawdziwy domowy barista.

↓ Design w małym AGD pozostaje niezmiennie bardzo ważny. Na IFA 2022 nie brakowało stylowych urządzeń, które będą się atrakcyjnie prezentować w domach.





↔ Rosnąca wydajność zasilania akumulatorowego sprawia, że producenci prezentują coraz więcej urządzeń bezprzewodowych.

eksperymentów, zawsze mogą wybrać system beanlendent. Ta funkcja pozwala zrobić idealną kawę przy użyciu domyślnych ustawień dla danego typu ziaren kawy. Wśród producentów ekspresów nie zabrakło rodzimej marki Zelmer, która niezwykle intensywnie rozwija swoją ofertę, a ekspres automatyczny Maestro Barista jest tego najlepszym przykładem. Urządzenie już opisywaliśmy na naszych łamach. Jednak warto dodać, że pojawi się ono w nowych barwach – do koloru czarnego, dołączają biel oraz antracyt, które były prezentowane podczas wystawy. Oprócz tego zapowiedziano pojawienie się nowych wariantów, wzbogaconych o możliwość automatycznego przygotowywania kawy mlecznej. To zresztą niejedyny nowość w ofercie Zelmera, który jest obecnie własnością koncernu B&B Trends. Współpraca przynosi wiele owoców i, co ważne dla wielu, nie tracą rodowodu polskiej marki. Już dziś w jej ofercie znajdziemy odkurzacze, czajniki, suszarki do grzybów i inne urządzenia, na których dumnie widnieje napis „Wyprodukowano w Polsce”, a w najbliższej przyszłości liczba takich produktów ma jeszcze wzrosnąć. Oprócz tego du-

kości obrotowej. Zamiast włączać blender i wybierać odpowiednią wartość, wystarczy wcisnąć dźwignię. Siła nacisku pozwoli na dynamiczną kontrolę szybkości pracy silnika. Rozwiązanie jest więc niezwykle proste w obsłudze, a przy tym efektywne. Imponującą ofertę swoich marek podczas targów IFA prezentowała polska firma Adler Europe Group. Czas pandemii był dla niej okresem niebywałego rozwoju i powiększenia portfolio o wiele nowych produktów, w tym wprowadzenia nowej marki Gerlach z małym AGD z segmentu premium. Wydarzenia takie jak IFA to doskonałe miejsce na nawiązanie nowych relacji handlowych oraz zacieśnienie tych już trwających. Przygotowana ekspozycja prezentowała wiele najnowszych urządzeń dostępnych w ofercie marek Adler, Camry, Mesko i Gerlach, dzięki czemu partnerzy handlowi mogli samodzielnie przekonać się, jaką jakość one oferują. W gronie wystawców na tegorocznych targach znalazła się również brytyjska firma Ultimate Products, właściciel takich marek jak Beldray, Petra czy Salter. Firma



Zdrowe otoczenie

Na tegorocznych targach IFA nie zabrakło, oczywiście, firmy Kärcher. Specjalista od czyszczenia do sprawy tej podchodzi kompleksowo, rozbudowując swoją ofertę o nowe kategorie produktów. Nowością jest system filtracji wody WPC 120, składający się z trzech filtrów zamkniętych w estetycznej obudowie i przeznaczony do montażu podzlewozmywakowego. Jest w stanie oczyścić do 120 l wody w ciągu godziny. Powiększeniu uległa także gama oczyszczaczy powietrza, w której znajdziemy modele AF 20, AF 30 oraz AF 50, przeznaczone do pomieszczeń o powierzchni odpowiednio 20, 30 oraz 50 m². Atutem jest system filtrów, którego trwałość wynosi nawet rok.

Innowacyjny oczyszczacz powietrza zaprezentowała również marka LG. Aero Furniture, bo o nim mowa, ma formę gustownego stolika kawowego i tym samym zaciera granice między meblem a domowym urządzeniem.

Samsung w segmencie drobnego AGD prezentował przede wszystkim urządzenia z serii Bespoke, np. robot sprzątający, bezprzewodowy odkurzacz czy oczyszczacz powietrza. Oprócz gamy najnowszych rozwiązań technicznych oferują one nietuzinkowe wzornictwo, co wraz z opcjami konfiguracji sprawia, że będą stanowiły prawdziwą ozdobę domu. Oczywiście, modele wyposażone w łączność sieciową stanowią integralną część domowego systemu „inteligentnych” urządzeń Smart Things.

Na ekspozycji przygotowanej przez firmę Miele nie zabrakło najnowszych odkurzaczy niemieckiej marki. Odwiedzający mogli zapoznać się z pełną ofertą, w tym z najnowszymi modelami, jak bezprzewodowy Boost CX1, Triflex HX2 czy robot odkurzający Scout RX3.

Wśród producentów ekspresów nie zabrakło rodzimej marki Zelmer, która niezwykle intensywnie rozwija swoją ofertę, a ekspres automatyczny Maestro Barista jest tego najlepszym przykładem.

ża część urządzeń, np. blendery, stacje pary czy wspomniany ekspres, jest wytwarzana w zakładach na terenie Europy, w tym fabrykach koncernu B&B Trends, co było podkreślane podczas targów. Taka strategia wynika nie tylko z patriotyzmu gospodarczego, ale i przemawiają za nią względy praktyczne. W czasach pandemii wielu producentów i dystrybutorów doświadczyło problemów w związku z zerwanymi łańcuchami dostaw, dlatego wybór lokalnych zakładów produkcyjnych jest bardziej opłacalny i bezpieczniejszy.

Trendy w małym AGD na IFA
Innowacje nie omijają nawet takich, wydawałoby się, prostych urządzeń, jak blendery ręczne. Doskonałym przykładem są nowości marki Bosch. Modele ErgoMaster Serie 4 i Serie 6 zostały wyposażone w przycisk pozwalający na precyzyjną kontrolę prę-

w ostatnim czasie intensyfikuje swoje działania na rynku polskim, a na przygotowanej wystawie zaprezentowała pełną gamę produktów. W dobie kryzysu energetycznego szczególne zainteresowanie mogą wzbudzać urządzenia typu airfryer, mogące stanowić bardziej oszczędną alternatywę dla piekarników, co firma komunikuje w swoich przekazach marketingowych. Produkty przykuwały uwagę nie tylko niebanalną stylistyką, przesiąkniętą brytyjską szkołą designu, ale również ciekawymi rozwiązaniami. Przykładem mogą być wagi marki Salter, zarówno kuchenne, jak i łazienkowe, wyposażone w... dynamo jako źródło zasilania. Wystarczy wcisnąć umieszczony centralnie przycisk, a mechanizm wygeneruje wystarczającą ilość energii, aby wyświetlić wynik pomiaru. To świetne rozwiązanie dla osób, które zawsze zapominają wymienić baterie czy naładować wagę.

vestfrost

More than Pure



Czyste powietrze w ciągu 5 minut*



Oddychaj świeżym i zdrowym powietrzem w przestrzeni wolnej od smogu, kurzu, wirusów i bakterii.

Duńska marka Vestfrost od 25 lat oferuje konsumentom urządzenia pozwalające podnieść jakość ich życia.

Zdrowe powietrze jest jednym z największych wyzwań współczesnego świata. Stąd w ofercie Vestfrost najnowsza seria **inteligentnych oczyszczaczy usuwających 99% zanieczyszczeń**.

Odpowiada za to **5 stopniowy proces oczyszczania powietrza**, w tym emisja światła **UV-C LED** oraz technologia **Plasma ION** unieszkodliwiająca bakterie na poziomie biologicznym.

*Dla powierzchni 20m² przy korzystaniu z oczyszczacza VP-A1570WH



Smart - APP Connection
Smart - sterowanie poprzez aplikację

vestfrosthomes.eu



vestfrost
More than Pure

**Domowe
oczyszczacze powietrza
do różnych zastosowań**

Współczesne oczyszczacze różnią się między sobą funkcjami i sposobem filtracji powietrza usuwającym różnego rodzaju zanieczyszczenia: pyły, alergeny, zapachy, gazy, bakterie, wirusy i pleśnie. Coraz częściej są wyposażone w nawilżacz powietrza, czy osuszacz. Przyjmują też atrakcyjne formy wzornicze.

W zależności od zaawansowania modelu znaleźć w nich można różne rozwiązania i funkcje dodatkowe. Ich konstrukcja jest uzależniona od powierzchni i kubatury pomieszczenia. Domowy oczyszczacz powietrza to urządzenie o niewielkich rozmiarach, który można postawić w dogodnym miejscu. Oczyszczacze

są mobilne, często mają uchwyt do przenoszenia i kółka transportowe. Nie wymagają żadnych dodatkowych instalacji i mogą działać wszędzie tam, gdzie jest możliwe podłączenie do gniazdka elektrycznego. Najmniejsze są stawiane na biurku, większe na podłodze. Biorąc pod uwagę, że żyjemy nadal w czasie zagrożenia różnymi mutacjami wirusa COVID 19 czy grypy warto poznać, jak oczyszczacze mogą likwidować bakterie i wirusy.

Jaki oczyszczacz wybrać do walki z wirusami i bakteriami?

Ważne jest, aby oczyszczacz miał kilka rodzajów filtracji. Podstawowe modele wykorzystują filtrację wieloetapową z zestawami filtrów mechanicznych, zazwyczaj trzech. Należą do nich filtry: wstępny, węglowy oraz HEPA. Filtr wstępny służy do zatrzymywania największych cząstek znajdujących się w powietrzu, a także

Beldray EH3347EU7 to oczyszczacz nabiurkowy wyposażony w dotykowy wyświetlacz z niebieską lampką nocną.



CONCEPT OV1200

pyłków, włosów lub sierści. Filtry węglowe usuwają zanieczyszczenia gazowe i nieprzyjemne zapachy. Filtr HEPA zatrzymuje przeszło 99,97 proc. pyłów zawieszonych PM2,5, a nawet mniejszych (0,01 – 0,3 µm) znajdujących się w powietrzu w zależności od klasy filtra. Są w stanie zneutralizować mikroorganizmy takie jak bakterie czy wirusy. Filtry mogą być oddzielne, lub mogą tworzyć jeden moduł np. HEPA i węglowy. Według przeprowadzonych testów przez producentów oczyszczaczy drobne aerozole, które zawierają zakaźne wirusy, jak np. SARS-CoV, MERS-CoV lub SARS-CoV-2/Covid-19 lub wirus grypy, zostają odfiltrowane filtrem HEPA klasy H14 zgodnie z normą EN 1822 ISO (dane Trotec).

Przykładowo wyniki testów przeprowadzone przez markę Stadler Form Roger big 2 jest w stanie usunąć z powietrza 99,9 proc. aktywnych wirusów SARS-CoV-2, które wywołują COVID-19 oraz skutecznie filtruje 99,9 proc. wirusów grypy.

Jony Plasmacluster chronią przed SARS-CoV-2

Firma Sharp potwierdziła skuteczność działania jonów Plasmacluster na SARS-CoV-2. W wyniku testu z próbką powietrza zawierającego koronawirusa

nie dłuższy czas pracy w porównaniu z konwencjonalnymi lampami UV. Proces oczyszczania powietrza kończy jonizacja (Plasma ION), wykorzystująca dodatnie i ujemne jony. Emitowane jony aktywnie „poszukują” bakterii i wirusów oraz unieszkodliwiają je, a także eliminują nieprzyjemne zapachy. Zmniejszają również elektryczność statyczną, istotnie redukując skupiska kurzu domowego, który w 80 proc. jest przyczyną reakcji alergicznych. Zastosowany silnik inwerterowy precyzyjnie steruje pracą wentylatora. Do wyboru mamy cztery prędkości przy funkcji grzania i dziewięć prędkości chłodzenia. Urządzeniem można sterować za pomocą pilota lub aplikacji (w sieci Wi-Fi). Na wyświetlaczu oprócz trybów pracy, czy

taimera zobaczymy także wartości temperatury i wilgotności. W trybie Auto prędkość nawiewu jest automatycznie dostosowywana, aby osiągnąć optymalną temperaturę. Podstawowe parametry są następujące: powierzchnia oczyszczania do 50 m², masa 3,5 kg, poziom głośności od 38 do 58 dB(A).

Następnie oczyszczone powietrze poddawane jest działaniu światła (promieniowania) ultrafioletowego UV-C z lampy LED. Światło UV-C sterylizuje powietrze i usuwa różne patogeny, nawet mniejsze niż 0,3 mikrona. Lampę UV-C LED charakteryzuje 300-krotnie szybsze działanie oraz blisko 4-krot-



Wentylator z funkcją oczyszczania i grzania powietrza Vestfrost VP-B1H50GP

W calorocnym użytkowaniu przydatny będzie innowacyjny wentylator Vestfrost VP-B1H50GP z funkcją grzania i 6-stopniowym procesem oczyszczania powietrza: filtracją mechaniczną, lampą UV-C LED (diody LED) i jonizacją Plasma ION. Filtracja mechaniczna zawiera cztery filtry, które pochłaniają 99,95 proc. szkodliwych cząstek o rozmiarze do 0,3 mikrona. Filtr wstępny to pierwsza bariera dla zanieczyszczeń, która zatrzymuje większe cząsteczki, takie jak sierść zwierząt, włosy, kurz. Powłoka antybakteryjna zwalcza 99,99 proc. bakterii, bakterie E. coli, gronkowca złocistego oraz drożdżaki, a także zapobiega rozwojowi pleśni. Filtr HEPA dezaktywuje najbardziej niepo-



Oczyszczacz powietrza Amica APM 3011 z jonizacją powietrza w trybie auto dostosowuje parametry do wykrytego poziomu zanieczyszczeń.

sa zredukowano o 90 proc. liczbę cząstek wirusa. Zdaniem japońskich naukowców w przypadku infekcji za pomocą aerozoli (mikrokropelek), istnieje niewiele skutecznych środków zaradczych, poza maskami. W tym przypadku wykazano skuteczną inaktywację SARS-CoV-2 w kroplach unoszących się w powietrzu za pomocą technologii Plasmacluster. Można by oczekiwać, że jest ona przydatna do zmniejszenia ryzyka infekcji w zaludnionych pomieszczeniach, w tym w biurach, domach, placówkach medycznych i pojazdach. A więc wybierając oczyszczacz powietrza, warto uwzględnić generator jonów Plasmacluster, które są w stanie poradzić sobie z różnymi rodzajami wirusów i bakterii.



HAUS & LUFT HL-OP-11/Wifi

w szpitalach czy zakładach przetwórstwa spożywczego. W oczyszczaczach powietrza są stosowane lampy LED. Skażone powietrze zasysane jest przez wentylator do jego wnętrza, do komory z LED gdzie przepływają powietrze, poddane zostaje promieniowaniu UV-C i następnie wydostaje się na zewnątrz oczyszczone mikrobiologicznie.

Jak usunąć zanieczyszczenia z wewnątrz smogu i alergeny?

Zanieczyszczenia smogowe są przede wszystkim usuwane za pomocą filtracji wieloetapowej mechanicznej.

Promieniowanie UV-C w walce z wirusami

W walce z mikroorganizmami jest też skuteczne promieniowanie ultrafioletowe (UV – UltraViolet, czyli nadfioletowe), które zawiera fale elektromagnetyczne z zakresu długości od 100 do 400 nm. Szczególne właściwości wykazuje promieniowanie UV-C w zakresie fal o długości 220 – 280 nm. Maksimum skuteczności występuje przy 253,7 nm. Ważne jest natężenie promieniowania UV-C. Jego właściwości dezynfekcyjne znane są od dawna, stosowane jest



VESTFROST VP-A1M30WH



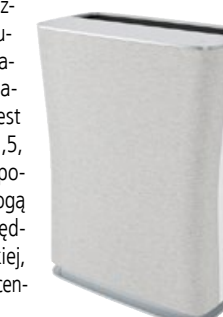
Samsung AX40R3030WM z czujnikami gazu i pyłu oraz 4-kolorowym wskaźnikiem jakości powietrza.

Są one wykrywane za pomocą czujników montowanych w oczyszczaczu. W oczyszczaczach najważniejsza jest informacja o poziomie pyłów PM2,5 w mieszkaniu. Czujnik jakości powietrza mierzy poziom zanieczyszczenia. Wartość może być podawana liczbowo i graficznie lub tylko graficznie. Sensor wykrywa drobne cząsteczki zanieczyszczeń, a urządzenie przetwarza zebrane dane, aby automatycznie ustalić szybkość oczyszczania. Ponadto czujnik na bieżąco informuje, o jakości powietrza dzięki 4-stopniowemu wskaźnikowi kolorów. Oczyszczacz może mieć dwa tryby wyświetlania zanieczyszczeń: indeks alergenów lub indeks cząstek PM2,5, który wskazuje stężenie cząstek PM2,5 w pomieszczeniu. W droższych oczyszczaczach czujniki gazowe informują o TVOC – lotnych związkach organicznych.

SHARP UA-KIL60E-W

Wentylator – szybkie oczyszczanie powietrza

Oczyszczanie powietrza może być realizowane z różną szybkością wentylatora, który zasysa powietrze do oczyszczacza. Im jest większa, tym więcej powietrza w jednostce czasu zostanie oczyszczone. Przy pomocy panelu obsługowego można ustalać tryby pracy urządzenia. W trybie automatycznym szybkość wentylatora jest zależna od stężenia cząstek PM2,5, aby jak najszybciej przefiltrować powietrze. Na ogół oczyszczacze mogą pracować na dwóch lub trzech prędkościach: wysokiej, średniej i niskiej, nazywanej przez niektórych producentów trybem cichym lub sleep. Modele bardziej zaawansowane mają najczęściej więcej poziomów pracy – do pięciu. W trybie au-



STADLER FORM Roger little 2



Fot. Vestfrost

Wentylator z funkcją oczyszczania powietrza Vestfrost VP-B1F50WH skutecznie usuwa zanieczyszczenia wykorzystując 4-stopniową filtrację powietrza, jonizację Plasma ION i promieniowanie UV-C LED.

dzenia, która się zmienia. Przy najmniejszej wartości nasz sen będzie niezakłócony, a płuca będą oddychać świeżym powietrzem.

Regulacja kierunku nawiewu

Rozwiązanie to polega na tym, że oczyszczone powietrze jest wydychane w wybraną przez użytkownika stronę przy pomocy zmiany położenia kierownic. W zależności od rodzaju i zaawansowania modelu odbywa się to manualnie lub przy pomocy pilota.

Oczyszczacz z osuszaczem

W mieszkaniach, w których jest problem z nadmiarem wilgoci przydatny będzie oczyszczacz z funkcją osuszania. Funkcja osuszania usunie nadmiar wilgoci z pokoju lub łazienki do poziomu określonego przez użytkownika a oczyszczacz

TROTEC AirgoClean 11 E

powietrza zlikwiduje zarodniki pleśni, grzybów także alergeny, bakterie i wirusy dzięki trzy stopniowej filtracji powietrza.



Oczyszczacz z nawilżaniem nie tylko dla alergików

Suche powietrze szczególnie w sezonie jesienno – zimowym w naszych mieszkaniach jest przyczyną wielu dolegliwości dróg oddechowych. Oczyszczacz powietrza powinien mieć funkcję nawilżania. To urządzenia 2 w 1. Oczyszczacz jest wyposażony w zestaw filtrów pasywnych i aktywnych. Zbiornik na wodę ma filtr dyskowy wodny, którego nasączona wkładka filtracyjna (parowanie ewaporacyjne) oczyszcza wstępnie powietrze, a wentylator rozprowadza nawilżone powietrze po pokojach.



TCL TKJ400F



KÄRCHER AF 100

Oczyszczacz powietrza Sharp UA-KCP100E-W z nawilżaczem i funkcją IoT



problemy zdrowotne z gardłem. Poprawia się także nawilżenie skóry, usuwana jest elektryczność statyczna. Przy ustalaniu trybu pracy w zależności od rodzaju zanieczyszczeń w powietrzu biorą udział czujniki PM2,5, kurzu, zapachu, wilgotności, tempera-

luster o dużej gęstości są uwalniane przez 60 minut w silnym strumieniu powietrza. Do wyboru jest 6 ustawień oczyszczacza: auto / max / med / low / pollen / sleep. Wydajność nawilżania wynosi 320 ml/h, pojemność zbiornika 2,0 l, przepływ powietrza 108 – 600 m³/h. Nowością jest aplikacja, za pomocą której można obsługiwać oczyszczacz pracujący w sieci Wi-Fi i monitorować jakość powietrza. Jednym smartfonem można kontrolować do 30 UA-KCP100E-W, dzięki czemu idealnie nadaje się do przestrzeni wspólnych, takich jak biura czy siłownie.

Najnowszy oczyszczacz powietrza Sharp UA-KCP100E-W jest przeznaczony do pomieszczeń o powierzchni 75 m². W oczyszczaniu powietrza biorą udział filtry mechaniczne: wstępny, HEPA i węglowy (usuwa nieprzyjemne zapachy) oraz generator jonów Plasmacluster (Plasmacluster Ion), emitujący jony dodatnie i ujemne, które zabijają bakterie, wirusy, alergeny, pleśń. Gęstość jonów PCI 7000 zapewnia optymalne nasycenie powietrza jonami ujemnymi i dodatnimi w proporcjach jak w zdrowym środowisku naturalnym. Nawilżacz powietrza utrzymuje optymalną wilgotność powietrza, co jest ważne dla alergików i osób mających

tury i nateżenia światła. Dzięki unikalnej kombinacji jonów klastrowych plazmy i najlepszych filtrów HEPA usuwane jest 99,97 proc. cząstek o wielkości zaledwie 0,3 mikronów z powietrza. W skutecznym oczyszczaniu pomocny jest układ cyrkulacji powietrza z tylnym wyłotem pod kątem 20°, który „zbiera” także kurz z podłogi, dzięki czemu pokój będzie czystszy, a powietrze oczyszczone. Funkcja prysznic (Ion Shower) służy do intensywnego oczyszczania powietrza, na przykład po gotowaniu. Jony Plasmac-



Pulpit sterowniczy

Najważniejszym w obsłudze jest panel sterowniczy, może mieć różne funkcje w zależności od ich liczby i rozwiązania konstrukcyjnego. W zależności od producenta i wyposażenia oczyszczacza zazwyczaj na pulpicie są ikony włączania dodatkowych funkcji, jonizatora jonów ujemnych, lampy UV czy nawilżacza. Mogą one pracować oddzielnie lub jednocześnie, np. oczyszczać i nawilżać. Ważne są ergonomia i czytelność ikon. Walory obsługowe może zwiększyć automatyczna regulacja jasności wyświetlacza. Wyświetlacz jest automatycznie ściemniany, gdy oczyszczacz jest używany w ciemnym pomieszczeniu (np. w sypialni). W trybie stand by wszystkie informacje na wyświetlaczu zostają wygaszone po np. 60 sekundach, z wyjątkiem informacji o zanieczyszczeniu powietrza. Dotknięcie wyświetlacza aktywuje jego podświetlenie, na co najmniej 60 sekund. Po wyłączeniu urządzenia wszystkie ustawienia pozostają zapisane w pamięci aż do czasu ponownego włączenia. Panel może mieć blokadę przed dziećmi.



GORENJE AP500

Timer w oczyszczaczu

Oczyszczacz może działać przez wybraną liczbę godzin, po upływie, której wyłączy się automatycznie. Timer może być programowany od 1 do 12 godzin, co godzinę. Określa się czas włączenia i wyłączenia, co umożliwia uzyskanie w domu czystego powietrza przed powrotem do niego. Dobiera się także szybkość wentylatora.

Aplikacje i piloty

Komfort obsługi zwiększają piloty i aplikacje na smartfony. Najpopularniejsze są piloty, które zdalnie włączają lub wyłączają urządzenie oraz zmieniają prędkość filtracji. Coraz częściej są stosowane aplikacje na smartfony. Najlepsze dostarczają kompleksowych informacji i narzędzi pomagających w kontrolowaniu jakości powietrza na zewnątrz i wewnątrz domu oraz służą do obsługi funkcji oczyszczacza.



BELDRAY EH3349

Transport po pokojach

Przy zakupie oczyszczacza warto sprawdzić jak go transportować po pokojach. W tym celu powinien mieć kółka i uchwyt. Szczególnie jest to ważne, gdy ma funkcję nawilżacza czy osuszacza, ponieważ zbiornik z wodą to dodatkowe kilogramy. Najlepiej do transportu wodę usunąć, aby się nie wylała.

Gdzie ustawiać oczyszczacz powietrza?

Miejsce, w którym warto ustawić oczyszczacz powinien być pokój, w którym przebywa najczęściej domowników. W pokoju, głównym źródłem zanieczyszczeń jest okno, ustawienie blisko niego oczyszczacza ograniczy rozprowadzanie skażonego powietrza po pokoju. Jeżeli chcemy ograniczyć przedostawanie się zapachów z kuchni do salonu najlepiej mieć włączony okap kuchenny, a oczyszczacz ustawić na granicy z salonem. Gdy idziemy spać warto go przenieść do sypialni. Dla tych, którzy w sypialni akceptują niewielki szum pracy urządzenia funkcja sleep jest dobrym rozwiązaniem.



STADLER FORM Roger big 2



Ravanson®

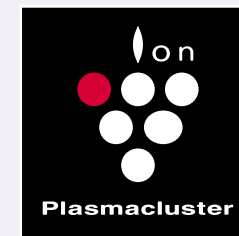
Design, komfort, wygoda!

Oczyszczacz powietrza AP-30

- trzystopniowa filtracja powietrza
- filtr HEPA oraz filtr węglowy
- system jonizacji, timer (1-8 h)
- funkcja oscylacji 60 stopni
- poziom hałasu: ≤ 55dB
- obszar działania: 5-6 m²

Ravanson LTD Sp. z o.o.,
ul. Mazowiecka 6, 09-100 Płońsk

www.ravanson.pl



Osuszacz i oczyszczacz UV Smart Concept OV2116 Perfect Air



w powietrzu i pochłaniają dodatnio naładowane cząsteczki kurzu, wirusów i bakterii. Urządzenie wyróżnia funkcja osuszacza. Osuszacz OV2116 z dwoma poziomami mocy może skondensować do 16 l wody w ciągu dnia. Nadaje się do pomieszczeń do 100 m². Dzięki zbiornikowi na wodę o pojemności 4 l nie wymaga częstej uwagi, a dodatkowo urządzenie automatycznie wyłączy



się po jego napełnieniu i włączy alarm. Za pomocą węża odpływowego osuszanie może być realizowane w sposób ciągły. Przepustnice obrotowe z regulacją ustawienia kąta skierują osuszone powietrze w konkretne miejsce. Pozwala to szybciej wysuszyć mokre pranie lub wilgotną ścianę. Osuszacz wyposażony jest w panel dotykowy, za pomocą którego bardzo łatwo można wybrać żądany tryb. Dzięki sygnalizacji wilgotności w postaci okrągłego wskaźnika diody LED na froncie urządzenia w czasie rzeczywistym można monitorować aktualną wilgotność w pomieszczeniu i ustawić żądaną wartość. W zależności od stopnia wil-

gotności wskaźnik LED zmienia kolor: czerwony – duża wilgotność (RH > 70%), zielony – odpowiednia wilgotność (70% ≥ RH ≥ 60%), niebieski – mała wilgotność (RH < 60%). Można sterować urządzeniem z dowolnego miejsca za pomocą aplikacji mobilnej Concept Home (systemy iOS i Android), np. zdalnie włączyć lub wyłączyć urządzenie, wybrać żądany tryb lub sprawdzić aktualny stan powietrza w pomieszczeniu, w którym się aktualnie znajduje.

gotności wskaźnik LED zmienia kolor: czerwony – duża wilgotność (RH > 70%), zielony – odpowiednia wilgotność (70% ≥ RH ≥ 60%), niebieski – mała wilgotność (RH < 60%). Można sterować urządzeniem z dowolnego miejsca za pomocą aplikacji mobilnej Concept Home (systemy iOS i Android), np. zdalnie włączyć lub wyłączyć urządzenie, wybrać żądany tryb lub sprawdzić aktualny stan powietrza w pomieszczeniu, w którym się aktualnie znajduje.

Fot. Concept



TROTEC AirgoClean 350 E

Coraz większą popularnością cieszą się niewielkie oczyszczacze powietrza stawiane na biurku czy montowane w samochodzie.

Które parametry oczyszczacza są najważniejsze?

W oczyszczaczach warto przeanalizować parametry techniczne, aby na ich podstawie wybrać najlepsze urządzenie do danego zastosowania. Kupujący informacje na temat danych technicznych oczyszczaczy mogą znaleźć w firmowych katalogach i instrukcjach, a najszybciej na stronach WWW producentów.

■ **Współczynnik CADR** – wydajność efektywną oczyszczania poszczególnych modeli porównać można za pomocą przyjętego w tym celu wskaźnika CADR opracowanego przez niezależne Stowarzyszenie Producentów Sprzętu Gospodarstwa Domowego – Association of Home Appliance Manufacturers (AHAM). Rozwinięcie skrótu (Clean Air Delivery Rate) oznacza w wolnym tłumaczeniu zdolność rozpraszania czystego powietrza. Każdego dnia człowiek wdycha i wydycha powietrze ok. 20 tys. razy i wydala ok. 0,5 kg dwutlenku

węgla. Przyjmuje się, że aby powietrze było wolne od zanieczyszczeń i dwutlenku węgla, powinno być w danym pomieszczeniu przefiltrowane w całości cztery razy w ciągu godziny. Z tego właśnie powodu wydajność urządzenia jest podstawową kwestią, na którą należy zwrócić uwagę przy zaku-

pie. Przy określaniu współczynnika CADR uwzględnia się powierzchnię pomieszczenia i objętość czystego powietrza wytwarzanego na minutę (m³/h). Ocenie podlega usuwanie kurzu, pyłków i dymu. Im wyższy wskaźnik CADR, tym lepszy oczyszczacz powietrza. Współczynnik ten uwzględnia sze-



Fot. Sharp

Oczyszczacz Sharp UA-KIN40E-H z nawilżaniem, o stężeniu jonów Plasmacluster 25000, usuwa trzy razy szybciej pleśń i alergeny niż oczyszczacze Plasmacluster 7000.



UA-HD

UA-KIL

UA-HG

UA-KIN

Oddychaj czystszym i zdrowszym powietrzem.

Inteligentne oczyszczacze powietrza **Sharp Ultimate Air** z funkcją nawilżania i opatentowaną technologią Plasmacluster.

Skuteczne w walce z wirusami, smogiem, alergenami i bakteriami.

SHARP
Be Original.

OCZYSZCZACZE

Temat numeru!

SAMSUNG
AX47R9080SS

reg różnych parametrów ważnych w oczyszczaczu, m.in. ile powietrza przepływa oraz jak dobrze jest ono oczyszczane przez filtry. Trzeba pamiętać, że producenci podawać mogą na opakowaniach swoich

urządzeń jedynie wydajność nominalną, która nie pokazuje, ile powietrza faktycznie oczyszcza dane urządzenie. Właściwą wartością jest wydajność efektywna, czyli CADR. CADR jest zawsze mniejszy od wydajności nominalnej.

■ **Wydajność nominalna oczyszczania [m³/h]** – jeżeli nie jest podawany CADR, należy się kierować wydajnością nominalną lub maksymalną. Nie oznacza ona oczywiście skuteczności, a pokazuje, ile powietrza przepływa przez oczyszczacz w ciągu określonego czasu. Jest to określana w m³ ilości powietrza oczyszczanego przez urządzenie w ciągu godziny. Im większa, tym szybciej powietrze zostanie oczyszczone.

■ **Maksymalny poziom głośności [dB(A)]**. Dla użytkownika bardzo ważnym parametrem jest poziom głośności wytwarzany przez oczyszczacz, który decyduje o komforcie użytkownika. Głośność jest określona poziomem mocy akustycznej (ang. sound power level) w jednostce dB(A). Przy pomiarze wykorzystuje się częstotliwościową charakterystykę korekcyjną (A), która optymalizuje pomiar ze względu na charakterystykę słuchu człowieka. Zgodnie z normą PN-87B-02151/02 poziom głośności docierającej do ucha nie powinien przekraczać 30 dB(A) w ciągu nocy i 40 dB(A) w ciągu dnia. Hałas jest wytwarzany przede wszystkim przez wentylatory. Wartości mogą się zmieniać w zależności od szybkości obrotów wentylatora. Wartość optymalna w ciągu dnia powinna być mniejsza niż 35 dB(A). Najmniejsza jest, gdy urządzenie pracuje w trybie snu – wtedy wynosi 17-19 dB(A) w najlepszych urządzeniach.

■ **Retencja filtrów [%]** (wartości 85–100) wskazuje, jaki procent zanieczyszczeń mechanicznych jest zatrzymywany w filtrze w czasie przepływu powietrza. Filtry HEPA stosowane w oczyszczaczach powietrza mają oznaczenia klasy E10, E11, E12, H13 i H14. Niższa klasa wskazuje na mniejszą zdolność do wychwytywania zanieczyszczeń. W rezultacie urządzenie o słabszym filtrze przy przepływie powietrza równym 100 m³/h może mieć współczynnik WSOP (ang. CADR) na poziomie około 85 m³/h. Najczęściej skuteczność filtrów jest badana przy usuwaniu z powietrza zanieczyszczeń takich jak dym (D), kurz (K) czy

pyłki (P). Na przykład retencja filtra E10, niezależnie od wielkości cząstek, wynosi powyżej 85 proc., a filtra H13 powyżej 99.95 proc., HEPA H14 99,995 proc. Optymalnie jest, gdy oczyszczacz pochłania pyłki mniejsze niż 0,3 μm.

■ **Rozmiar pomieszczenia [m²/m³]** – zalecana powierzchnia lub kubatura pokoju, dla której zagwarantowane jest skuteczne oczyszczanie przy danej wydajności urządzenia. Im większa wydajność, tym większy pokój można oczyścić.

■ **Pobór mocy [W]** jest podawany dla wartości maksymalnej lub zakresu mocy. Różnice wynikają z poboru mocy przez silnik wentylatora. Pobierana moc zwiększa się wraz z większą wydajnością w różnych trybach. W oczyszczaczach typowy zakres mocy to 50 – 100 W,

■ **Wymiary [m]** – zazwyczaj oczyszczacze mają prostopadłościenną obudowę i podawane są szerokość, głębokość i wysokość,

■ **Masa [kg]** – jest zależna od materiału z jakiego wykonana jest obudowa, masy filtrów i silnika, i mieści w zakresie 5 – 10 kg.

W oczyszczaczach z funkcją nawilżania ważna jest:

■ **Wydajność nawilżania**, podawana w litrach na godzinę [l/h] lub na dobę. Jest to wskaźnik informujący, jaką ilość wody jest w stanie dany nawilżacz odparować do powietrza. Im większa jest powierzchnia pokoju, w którym chcemy zastosować nawilżacz, tym większa powinna być jego wydajność. Najwydajniej pracują nawilżacze parowe,

■ **Pojemność zbiornika [l]** – od jego wielkości zależy będzie, jak często będziemy dolewać wodę.

Certyfikaty – gwarancja skuteczności działania

Praktycznie wszystkie oczyszczacze powietrza na rynku reklamowane są jako skuteczne przeciwko najbardziej dokuczliwym patogenom znajdującym się w powietrzu: alergenom, wirusom, bakteriom, grzybom etc. Wybierając zatem odpowiednie urządzenie, sprawdzamy, jakimi certyfikatami dysponują producenci.



Oczyszczacz Haus & Luft HL-OP-20/WiFi z filtracją powietrza OxyFrisch+ i sterowaniem aplikacją Tuya.



Stadler Form George – oczyszczacz z nawilżaczem i dozownikiem zapachów.

Renomowanych producentów stać na przeprowadzenie kosztownych badań.

Zgodnie z polskim prawem oczyszczacz powinien mieć certyfikat Państwowego Zakładu Higieny (PZH). Każdy klient ma prawo zapytać o taki atest przed zakupem, a jeśli urządzenie go nie ma, może to zgłosić do PZH. Najbardziej znane certyfikaty to:

■ **PZH (Państwowy Zakład Higieny)** – zajmuje się działalnością naukowo-badawczą; produkty z jego atestem są gwarancją bezpieczeństwa zdrowotnego.

■ **BAF (The British Allergy Foundation)** – to czołowa brytyjska organizacja medyczna non-profit wspierająca i edukująca alergików oraz osoby z nietolerancją pokarmową.

■ **TÜV Rheinland Polska** – polski oddział niemieckiego oddziału certyfikacji, zdobył pozycję eksperta w dziedzinie certyfikacji na krajowym rynku.

■ **PTA (Polskie Towarzystwo Alergologiczne)** – wydaje rekomendacje produktowe.

■ **ECARF (European Centre for Allergy Research Foundation)** – Fundacja Europejskiego Centrum Alergii.

■ **EPA (United States Environmental Protection Agency)** – Amerykańska Agencja ochrony środowiska.

GORENJE
OptiAir 203M



VESTFROST
VP-A1Z40WH

JAKOŚĆ. WYDAJNOŚĆ. TROTEC.

OGRZEWANIE DOMU



OCZYSZCZANIE POWIETRZA



OGRZEWANIE I OSUSZANIE NA BUDOWIE



NOWOCZESNE
ROZWIĄZANIA
DLA FIRM
I KLIENTÓW
PRYWATNYCH

TROTEC
AT WORK

Trotec Sp. z o.o. Sp. k
Ul. Olszynowa 9
Podolszyn Nowy,
05-090 Raszyn

Chętnie udzielimy
osobiście informacji.
Wystarczy zadzwonić:

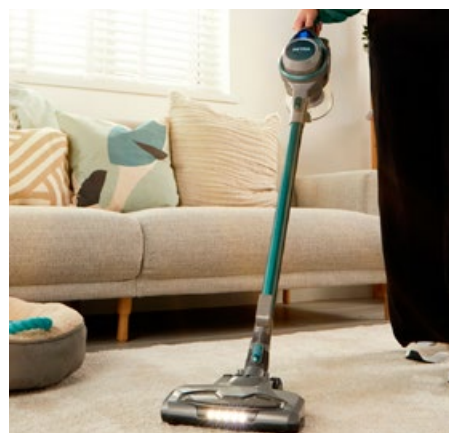
tel. +48 22 307 53 60
fax +48 22 307 53 61

Zapraszamy do współpracy firmy handlowe
www.trotec.pl - Zapytania i zamówienia: info-pl@trotec.com

PETRA. Odkurzacz bezprzewodowy Multi Vac Pet+

Zadba o czystość w domu

Funkcjonalny odkurzacz Petra Multi Vac Pet+ pozwoli zadbać o czystość w całym domu, a dodatkowo dzięki zasilaniu akumulatorowemu zapewni swobodę pracy.



Urządzenie zostało wyposażone w zmywalny filtr HEPA, który skutecznie odseparowuje nawet najdrobniejszy kurz. Wszelkie zanieczyszczenia są zbierane do transparentnego zbiornika o pojemności 1,2 l. Bez trudu możemy więc ocenić jego stan zapelnienia i opróżnić we właściwym momencie. Lekka i ergonomiczna konstrukcja doskonale nadaje się do przechowywania

w małych przestrzeniach. Odkurzacz zasilany jest wymiowym akumulatorem o napięciu 22,2 V. Pozwala on na nawet 40 min nieprzerwanej pracy na jednym cyklu ładowania. W zestawie znajduje się elektryczną szczotkę przeznaczoną do czyszczenia

podłóg. Dzięki napędowi świetnie radzi sobie ona nie tylko z panelami czy gresem, ale również dywanami oraz wykładzinami. Dodatkowym atutem jest oświetlenie LED. Zapewnia ono lepszą widoczność zabrudzeń na podłodze i w trudno dostępnych miejscach, np. pod meblami. W zestawie jest również kompaktowa elektryczna szczotka przeznaczona do odkurzania materacy czy mebli tapicerowanych. Dzięki temu bez problemu pozbedziemy się z nich wszelkich zabrudzeń, a zwłaszcza sierści zwierząt i włosów. To sprawia, że Petra Multi Vac Pet+ jest znakomitą wyborem dla posiadaczy zwierząt domowych. Oprócz tego w wyposażeniu nie zabrakło ssawki szczelinowej i szczotki 2 w 1 z włosiem. Sprawdzają się one w odkurzaniu półek z książkami, narożników i innych trudno dostępnych miejsc.

ELDOM. Żelazko parowe DA200 Solo

Bez przewodu, bez problemu

Jeśli podczas prasowania męczą nas wszędobylskie kable, warto rozważyć wybór żelazka bezprzewodowego, które rozwiąże ten problem – np. Eldom DA 200 Solo.



Urządzenie o mocy 2800 W jest wyposażone w obracaną w zakresie 360° podstawę z podświetleniem, która odpowiada za zasilanie. Po osiągnięciu gotowości do pracy żelazko zdejmujemy z niej i możemy zacząć niczym nieskrępowane prasowanie. Żelazko wyposażono w zbiornik na wodę, który ma pojemność 420 ml, a wydajność emisji pa-



ry podczas pracy sięga 20 g/min. Dostępne są także opcja prasowania na sucho oraz spryskiwacz, którym można zwilżyć materiał. Urządzenie wyposażono również w funkcję prasowania w pionie, przydatną, np. do odświeżania zasłon czy lekkich bluzek, sukienek i koszul. Wygodne pokrętko umieszczone na obudowie pozwala na szybkie dopasowanie temperatury do prasowanego materiału, dzięki czemu unikniemy przypalenia odzieży. Ceramiczna stopa jest trwała i gładko sunie po tkaninach. Optymalnie zaprojektowany kształt ułatwia rozprasowywanie zagnieceń. Dużym atutem jest obecność funkcji an-



ti-drip, która zapobiega kapaniu przy nienagranej stopie. Dla uzyskania większej trwałości żelazko zostało wyposażone w filtr antywapienny oraz funkcję samoczyszczenia. Urządzenie ma ergonomiczny uchwyt ułatwiający obsługę. Masa netto żelazka wynosi 1,46 kg.



Cenisz sobie klasyczne i sprawdzone rozwiązania?

Wybierz legendarny odkurzacz workowy Zelmer!

Odkurzacz workowy Kuba ZVC334. Moc 650 W. Pojemność worka 3 L. Filtr HEPA. Elektroniczna regulacja mocy ssania. Elastyczny i wzmocniony wąż FLEXI. Teleskopowe rury. Przewód zasilający o długości 5 m. Automatyczny zwijacz przewodu. Gumowane koła. Uchwyt do parkowania rury. W zestawie szczotka szczelinowa 2 w 1, szczotka do tapicerki, uniwersalna szczotka 2 w 1, miniturboszczotka, turboszczotka, szczotka parkietowa.

www.zelmer.pl



zelmer
niezawodnie

Golarki męskie i trymery



Dla każdego mężczyzny dbającego o zarost golarka czy trymer to praktycznie niezbędny gadżet. Dzięki nim z łatwością zadamy o stylizację i uzyskamy modne efekty. Nowoczesne urządzenia klientów przekonują wieloma wymiennymi końcówkami, co pozwala na wszechstronne zastosowanie.

Zarost na twarzy to bowiem niejedyny owłosienie, jakiego możemy chcieć się pozbyć. W zestawie znajdziemy więc także końcówki umożliwiające usuwanie włosów na całym ciele. Oprócz tego standardem jest bezprzewodowe zasilanie oraz wodoodporność, dzięki czemu golarki i trymery znakomicie sprawdzają się w podróży.

Rodzaje golarek

Do najpopularniejszych urządzeń zdecydowanie należą golarki, które przeszły prawdziwą ewolucję. Obok klasycznych, służących do usuwania zarostu z twarzy, można znaleźć także modele podróżne czy do golenia ciała. Milowym krokiem było wprowadzenie urządzeń typu wet & dry, które pozwalają na usuwanie zarostu zarówno na sucho, jak i na mokro, a także z użyciem np. pianki. Całkowicie szczelna obudowa pozwo-



ZELMER ZGK6800

liła także na czyszczenie urządzeń pod bieżącą wodą, co dla wielu użytkowników oznacza duże ułatwienie. Golarki do twarzy różnią się przede wszystkim rodzajem elementu golącego oraz zastosowanymi rozwiązaniami. O głowicy mówimy zwłaszcza w kontekście golarek – to właśnie jej rodzaj decyduje o ich klasyfikacji. Wyróżniamy dwa zasadnicze typy golarek:

- golarki foliowe,
- golarki rotacyjne.

Pierwszy typ ma bardzo charakterystyczną budowę – ostrza pokryte są specjalną siatką lub folią, która chroni je przed stępieniem, a także osłania skórę przed skaleczeniem. Siatka to cienka blaszka z otworami, przez które zarost dostaje się do ostrzy – im bardziej folia przylega do skóry, tym krócej obcięty jest zarost. Klasyczna folia oscylacyjna ma okrągłe otwory. Niektórzy producenci propo-



CONCEPT ZA7035

nują folię z otworami o zróżnicowanym kształcie, dzięki czemu urządzenie do- brze wychwytuje włoski rosnące pod różnym kątem. Inaczej element golący zbudowany jest w modelach rotacyjnych, które najczęściej mają system trzech głowic tnących. Zespół golący składa się z głowic, z których każda ma osłonę, pod którą znajdują się ostrza. Pracują one pod różnymi kątami i są idealnie dostosowane do nacisku, co w praktyce oznacza także bardzo dobre dopasowywanie się golarki do konturów twarzy. Ostrza unoszą, a następnie ścinają długie i krótkie włosy, zapewniając szybkie golenie.

Głowica golarki

Głowica goląca składa się z kilku elementów. Najważniejszym jest system tnący, który najczęściej jest dwu- lub trójfazowy i dodatkowo zawiera

trymer lub tzw. środkową przycinarkę, które mają usunąć dłuższe włosy i które współpracują z częścią golącą – najpierw przycinane są dłuższe włosy, potem usuwane krótkie. Dodatkowo włosy zostają delikatnie uniesione i skierowane w stronę ostrzy. Istotny w obu typach golarek jest blok ostrzy – zasadnicze znaczenie ma tu materiał wykonania zarówno ostrzy, jak i samej siatki lub głowicy. Ostrza muszą być też odpowiednio wyprofilowane, aby zapewnić precyzyjne golenie; wpływają także na redukcję hałasu i wibracji. Odpowiedni materiał wykonania powierzchni czoła golarki zapobiega powstawaniu podrażnień i sprawia, że golenie jest dużo bardziej komfortowe.



ELDOM G52 Gent



ADLER AD 2936

Nie mniej istotną kwestią są ruchome głowice, które mogą mieć różny kąt nachylenia, np. 19° czy 40°, dzięki czemu dostosowują się do rysów twarzy, a golenie podbródka, szczęki i szyi jest dokładniejsze i bezpieczniejsze dla skóry. W zależności od marki i modelu może się ona poruszać na kilka sposobów. Naj-

Swoboda w podróży – Adler AD 2933



Golarka Adler AD 2933 została wyposażona w trzy ruchome głowice i system niezależnych ostrzy, dzięki którym mamy pewność, że usuniemy nawet niewielki zarost. Nożyki oddzielone są od skóry, więc nie musimy obawiać się skaleczeń. To właśnie liczba głowic ma duży wpływ na jakość golenia. Po użyciu urządzenie można umyć pod strumieniem wody, co gwarantuje łatwe utrzymanie czystości produktu. Wyprofilowana rączka ułatwia swobodne użytkowanie maszynki. Urządzenie jest o tyle funkcjonalne, że ładować można je przez kabel USB i w trakcie golenia nie krępują nas żadne przewody. Pojemny akumulator pozwala na pracę do 180 minut i naładujemy go już w dwie godziny. Bezprzewodowe golarki to rozwiązanie idealne, jeśli szukamy sprzętu, którego możemy



Fot. Adler

używać podczas wyjazdów. Sprawdzą się nawet w miejscu, gdzie nie ma stałego dostępu do elektryczności. Trzeba jedynie pamiętać o naładowaniu akumulatora, a przypomną nam o tym wyświetlacz LCD i wskaźnik ładowania. Dzięki temu łatwiej będzie kontrolować pracę urządzenia. Co więcej, maszynka wyposażona została w trymer, który pozwoli przycinać i stylizować zarost.

Delikatna pielęgnacja zębów i dziąseł w nowoczesnym designie



SZCZOTECZKA SONICZNA ZK5001/ZK5000

Precyzyjne golenie – Zelmer ZSH7500



Głowicę golarki Zelmer ZSH7500 zaprojektowano z dbałością o każdy szczegół. Magnetyczne mocowanie sprawia, że jej zdjęcie i ponowne założenie nie będzie żadnym problemem. Wystarczy tylko jeden prosty ruch, a po skończonym goleniu od razu możemy ją umyć pod bieżącą wodą. Dzięki takiemu mocowaniu również w przyszłości wymiana głowicy będzie tak łatwa jak jej zdjęcie i ponowne założenie. W golarkę zamontowano trzy samo-

ostrzące się niezależne ostrza, które z łatwością dopasowują się do kształtu twarzy. Obracają się z prędkością 8500 obrotów na minutę, zapewniając precyzyjne golenie. Jeśli cenimy sobie szybkość golenia bez żadnych akcesoriów, możemy używać golarki na sucho. Natomiast jeżeli wolimy zmiękczyć zarost, np. za pomocą pianki, urządzenie równie dobrze sprawdzi się w trakcie pracy na mokro. Na pełnym naładowaniu golarka przepracuje 60 minut – to czas, który pozwala na jej wielokrotne użycie. W trakcie podróży nie musimy martwić się o ładowarkę – rozładowane urządzenie naładujemy w 1 godzinę przez przewód USB. Golarkę wyposażono w bardzo czytelny wyświetlacz LED, na którym sprawdzimy czas pozostały do pełnego rozładowania akumulatora (w minutach) oraz czas golenia (w minutach lub sekundach). Ponadto znajdują się na nim wskaźniki: ładowania, pełnego naładowania i blokady podróźnej.



ZELMER ZGK6500

go zarostu. Trymer precyzyjny albo jest integralną częścią urządzenia, albo trzeba go nałożyć. Regulację długości włosa można ustawić samemu za pomocą specjalnych nakładek. Ważny jest fakt, że część urządzeń może działać bezprzewodowo nawet przez 60 minut.

Zasilanie golarek

W przeciwieństwie do damskich urządzeń do stylizacji, takich jak suszarki czy lokówki, golarki i trymery nie wymagają dużej ilości energii, dlatego też na rynku znajdziemy wiele modeli zasilanych akumulatorowo. Jest to wygodne rozwiązanie, oferujące dużą swobodę. Niektóre modele zasilane akumulatorem mogą pracować nawet do 3 godzin. Warto jednak zwrócić uwagę na czas ładowania. Jeśli zdarza nam się zapomnieć o naładowaniu akumulatora, przydatna będzie funkcja szybkiego ładowania. Świetnie sprawdzi się, gdy zaskoczy nas nagłe wyjście i będziemy chcieli doprowadzić zarost do porządku. Inną opcją jest możliwość zasilania także bezpośrednio z sieci elektrycznej. O stanie baterii informują wskaźniki diodowe lub – w bardziej zaawansowanych modelach – wyświetlacze.



CAMRY CR 2927

Niektóre maszynki mogą być wyposażone w tzw. stację ładującą. Jest ona podłączona do sieci i odkładamy do niej maszynkę bezpośrednio po użyciu. Akumulatory są więc zawsze naładowane. Coraz częściej w zestawie znajdziemy przewód USB służący do ładowania. To duża zaleta, ponieważ wystarczy nam sam kabel, a golarkę naładujemy np. z portu komputera, powerbanku czy ładowarki telefonu. Nie jest więc potrzebny specjalny zasilacz. Dodatkowo, niektóre golarki wykorzystują uniwersalne złącze USB-C. To znakomite rozwiązanie, zwłaszcza dla osób często podróżujących, ponieważ do ładowania można wykorzystać ten kabel co do innych elektronicznych gadżetów, w tym telefonu.

Najważniejszym elementem każdego trymera jest tzw. trymer precyzyjny, czyli głowica, która odpowiada za przycinanie, a właściwie już prawie golenie włosków. To właśnie na nią nakłada się nasadki, pozwalające zmieniać ich długość. Jeśli chcemy uzyskać efekt idealnie gładkiej skóry, wystarczy korzystać z trymera precyzyjnego, który skracza je nawet do 0,2 mm! Ważne, aby ostrza urządzenia były wykonane z trwałego, ale też bezpiecznego dla skóry materiału. Dlatego producenci sięgają po stal nierdzewną, która stosowana jest też w golarkach do stylizacji męskie-

CONCEPT ZA7040

można wykorzystać ten kabel co do innych elektronicznych gadżetów, w tym telefonu.

ELDOM G53 Hiis

takiej, która bardziej pasuje do kształtu twarzy, typu urody, a czasem też okoliczności. Dużą zaletą tych urządzeń jest także wyżej wspomniana poręczność. Doskonale sprawdzają się podczas wakacyjnych wyjazdów, a także wtedy, gdy czas jest na wagę złota. Ponadto pomagają zachować higienę osobistą, a dzięki materiałom wykonania i dodatkowym rozwiązaniom nie powodują podrażnień na skórze.



Najważniejszym elementem każdego trymera jest tzw. trymer precyzyjny, czyli głowica, która odpowiada za przycinanie, a właściwie już prawie golenie włosków. To właśnie na nią nakłada się nasadki, pozwalające zmieniać ich długość. Jeśli chcemy uzyskać efekt idealnie gładkiej skóry, wystarczy korzystać z trymera precyzyjnego, który skracza je nawet do 0,2 mm! Ważne, aby ostrza urządzenia były wykonane z trwałego, ale też bezpiecznego dla skóry materiału. Dlatego producenci sięgają po stal nierdzewną, która stosowana jest też w golarkach do stylizacji męskie-

bardziej wysublimowane modele mogą poruszać się w pełnej izometrii, czyli pod każdym kątem. Mówimy wtedy zazwyczaj o modelach z głowicami 3D. W praktyce urządzenia z głowicami 3D mają powierzchnie tnące poruszające się i/lub uginające ruchem tył-przód, a także na boki. W części rozwiązań dzięki blokadzie można je zatrzymać – wtedy głowica jest wychylna najbliżej frontu golarki, najdalej do tyłu lub ustawiona w pozycji centralnej.

Trymer, a golarka

Trymery to urządzenia, które karczają się nam przede wszystkim z przycinaniem męskiego zarostu lub usuwaniem włosków z trudno dostępnych miejsc, takich jak nos czy uszy. Warto jednak na pierwszy plan wysunąć ich jakże ważną funkcję, jaką jest możliwość przycinania brody i wąsów. Te niewielkie, lecz poręczne urządzenia pozwalają uzyskać i utrzymać zarost o równej długości. Dzięki dołączonym nasadkom możemy uzyskać np. efekt dwudniowego zarostu. To doskonałe rozwiązanie dla tych panów, którzy chcą mieć elegancką brodę i/lub wąsy odpowiedniej długości, tzn.

MESKO MS 2926



Odkurzacz BESPOKE Jet™ Najwyższy poziom czystości Samsung

Automatycznie opróżniaj pojemnik na kurz w stacji czyszczącej All-in-One.



bespokejet.samsung.pl

Dwa systemy filtracji kurzu i alergenów*

Duża Moc aż do 580W

Lśniące podłogi z końcówką myjącą

*Systemy filtracji o skuteczności aż do 99,999%. Test SLG wg normy IEC 62885-2, 5.11, w trybie maksymalnym dla cząstek o wielkości od 0,5 do 4,2 µm. Rezultaty mogą się różnić w zależności od sposobu użytkowania.



NOWOŚCI

BOSCH. Odkurzacz akumulatorowy Unlimited 7 ProAnimal BCS711PET

Ergonomiczny, elastyczny i funkcjonalny

Nowe odkurzacze Bosch Unlimited 7 charakteryzują się przede wszystkim wyjątkową ergonomią i elastycznością. Dzięki temu sprzątanie jest znacznie wygodniejsze.



rowanych czy materacy. Dzięki niezawodnemu akumulatorowi Bosch o dużej mocy, wydajnemu silnikowi o prędkości obrotowej do 66 tys. obr./min oraz elektroszczotce z podświetleniem LED ten wielozadaniowy odkurzacz jest tak skuteczny jak tradycyjny odkurzacz, zapewniając dokładne i jednocześnie wygodne odkurzanie. Charakterystyczną cechą wszystkich odkurzaczy Bosch Unlimited 7 jest praktyczna, zginana

Model BCS711PET został przygotowany przede wszystkim z myślą o posiadaczach zwierząt domowych. Specjalnie zaprojektowana elektroszczotka dzięki swojej dużej wydajności skutecznie i szybko usuwa sierść. Dwa różne typy włosia wałka elektroszczotki zapewniają usunięcie prawie całej sierści zwierząt. Dodatkowo, dzięki zwiększonej o 70 proc. średnicy wałka, włosy i sierść są mniej podatne na plątanie, a więc czyszczenie elektroszczotki jest łatwiejsze. Dodatkowa kompaktowa elektroszczotka świetnie poradzi sobie z czyszczeniem np. mebli tapice-



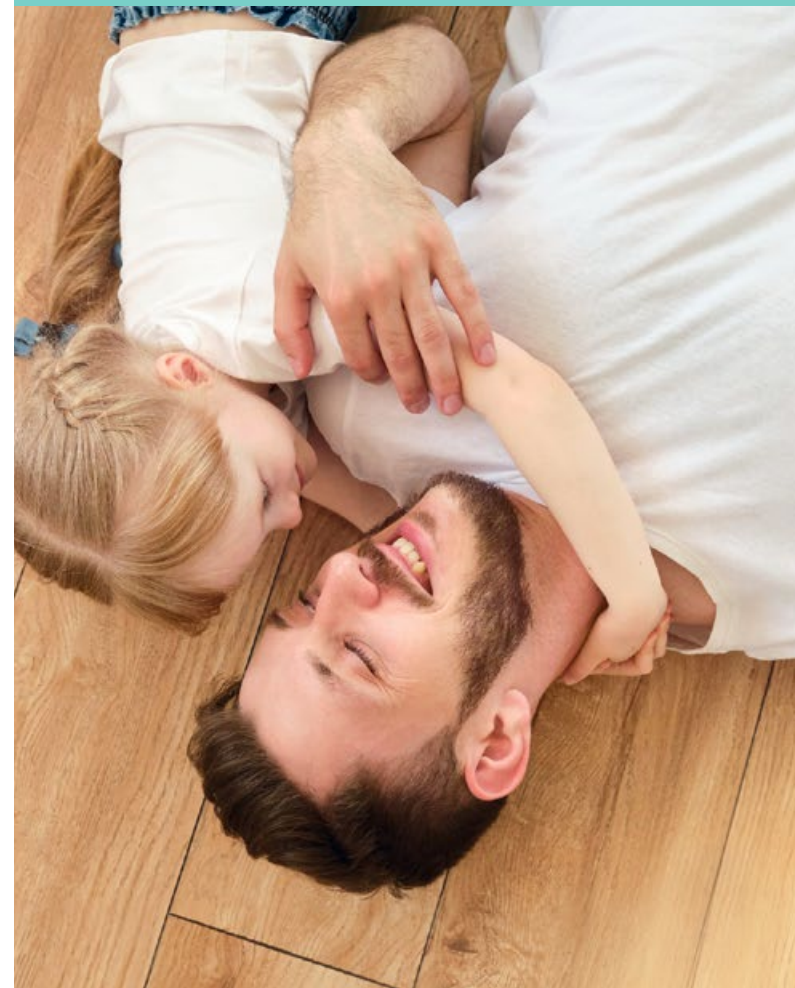
rura, umożliwiającą łatwe dotarcie do trudno dostępnych miejsc pod meblami. Funkcja parkowania pozwala na bezpieczne odstawienie odkurzacza podczas przerw w sprzątaniu, a samostojąca konstrukcja elektroszczotki i rury pozwala w tym czasie na wygodne sprzątanie odkurzaczem ręcznym. Dzięki specjalnemu przyciskowi zwalniającemu możemy odłączyć elektroszczotkę od rury bez konieczności schylania się i – co najistotniejsze – bez użycia rąk. Wszystko to sprawia, że odkurzacz Unlimited 7 jest idealny do czyszczenia wszystkich rodzajów podłóg i powierzchni, a także trudno dostępnych miejsc.

Pozostałe wyposażenie to ssawka do tapicerki, stanowiąca połączenie szczotki do mebli i ssawki do tapicerki. Jest idealna do czyszczenia delikatnych powierzchni i tekstyliów. W zestawie znajdują się również elastyczny wąż przedłużający, zapewniający wygodne sprzątanie dzięki połączeniu elektrycznemu między długim węzłem a innymi akcesoriami, i długa, elastyczna ssawka szczelinowa, która ułatwia sprzątanie trudno dostępnych miejsc i wąskich przestrzeni, np. za meblami, w szufladach lub w samochodzie. Z wydajnym i wytrzymałym akumulatorem Bosch Power for All o pojemności 3,0 Ah nawet najbardziej wymagające zadania związane ze sprzątaniem staną się łatwe w realizacji. Akumulator litowo-jonowy jest wymienny i ma zabezpieczenia przed przegrzaniem, przeciążeniem, samorozładowaniem oraz efektem pamięci. Można go również użytkować z elektronarzędziami marki Bosch.

ODKURZACZ PIORĄCY Z FILTREM WODNYM I CYKLONOWYM

DryBox AMFIBIA

IDEALNY DLA CENIĄCYCH CZAS Z RODZINĄ



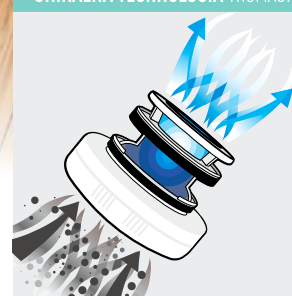
SOLID CLEANING
BY WATER
IS IN OUR DNA!



24 +6
MIESIĘCY
GWARANCJI
PO REJESTRACJI PRODUKTU

www.robert-thomas.pl

UNIKALNA TECHNOLOGIA THOMAS!



THOMAS WET JET SYSTEM
ZATRZYMUJE 100% KURZU W WODZIE



AQUA STEALTH:
ODKURZA, MYJE I OSUSZA
PODŁOGI W JEDNYM PROCESIE
(DOSKONAŁY DO DREWNA)

UNIKALNA TECHNOLOGIA THOMAS!



DWA SYSTEMY W JEDNYM URZĄDZENIU!
FILTRACJA WODNA / SUCHA CYKLONOWA



PIERZE DYWANY
ORAZ TAPICERKĘ



USUWA PŁYNNĘ
ZABRUDZENIA



NOWOŚCI

MPM. Żelazko parowe MZE-21

Z opcją prasowania w pionie

Funkcjonalne żelazko parowe MPM MZE-21 pozwoli szybko uporać się z zagnieceniami na ubraniach i nawet sterta prania nie będzie problemem.



Moc 2800 W sprawia, że urządzenie szybko się nagrzewa. Żelazko ma spryskiwacz, blokadę kapania i funkcję prasowania w pionie. Dzięki niej odświeżymy zasłony lub ubrania wiszące na wieszaku. Duży zbiornik na wodę o pojemności 400 ml zdecydowanie ułatwia pracę i nie wymaga częstego napełniania. Mocne uderzenie pary (do 180 g/min) wnika głęboko w tkaninę, dzięki czemu pozwoli szybko wyprasować nawet uporczywe zagniecenia. Zintegrowany system antywapienny (anti-calc) zapobiega



osadzeniu się kamienia wewnątrz urządzenia, tym samym zapewniając większą trwałość sprzętu. Żelazko parowe MZE-21 ma praktyczną funkcję anti-drip, która zapobiega kapaniu podczas prasowania w niskich temperaturach. Z kolei rozwiązanie self clean zapewnia samooczyszczenie z osadu. Dzięki temu konserwacja żelazka jest niezwykle prosta. Żelazko parowe MZE-21 zostało wyposażone w ceramiczną stopę, która świetnie sobie radzi na każdym materiale – nie przywiera na różnego rodzaju zarysowania. Dzięki temu bardzo łatwo utrzymamy ją w czystości. Swobodną pracę umożliwia przewód zasilający o długości 2,5 m. Dla pełnego bezpieczeństwa nie zabrakło również opcji automatycznego wyłączenia. Żelazko jest dostępne w dwóch wariantach kolorystycznych – fioletowo-czarnym (MZE-21/RS) oraz niebiesko-białym (MZE-21/NS).

CAMRY. Maszynka do strzyżenia CR 2835g

Profesjonalna stylizacja

Oferowana przez markę Camry maszynka CR2835g pozwoli w domowym zaciszu zadbać o wygląd fryzury. Duża trwałość i precyzyjna praca są zasługą zastosowania profesjonalnych komponentów.



w zakresie od 0,8 do 2 mm. Wydajny akumulator umożliwia korzystanie z maszynki nawet przez trzy godziny, a funkcja szybkiego ładowania sprawia, że potrzeba jedynie 2 godz. i 30 min, żeby sprzęt był w pełni gotowy do pracy. W zestawie znajdziemy przewód typu USB-C służący do zasilania. Zastosowanie uniwersalnego standardu ładowania jest dużą zaletą, ponieważ można skorzystać z alternatywnych ładowarek, gdybyśmy np. zgubił się kabel. W zestawie znajdziemy pędzelek do czyszczenia oraz butelkę oleju do smarowania ostrzy, co ułatwia konserwację.

Maszynka jest wyposażona w 8 różnych nasadek grzebieniowych: 1,5, 3, 4,5, 6, 9, 12, 15, 18 mm. Dużym atutem jest wygodny wyświetlacz LCD. Wskazuje



on aktualny stan naładowania akumulatora, więc można go w każdej chwili sprawdzić. Dodatkowo maszynka jest wyposażona w dwa tryby pracy o prędkości – 6 tys. lub 7 tys. ruchów ostrzy w ciągu minuty. Tę informację również prezentuje wyświetlacz. Na uwagę zasługuje elegancka obudowa w złotym kolorze, a do wyboru jest również wariant srebrny – CR 2835s.

Urządzenie zostało wyposażone w ceramiczne ostrze z powłoką z szarego tytanu. Długość strzyżenia można regulować



nr 10, październik 2022

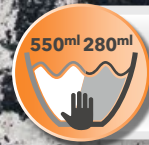
Beldray^{est 1872} CLEAN & DRY CORDLESS



BEZPRZEWODOWY I AKUMULATOROWY
Wygodne sprzątanie bez przewodów.



CZAS PRACY DO 30 MINUT
Czyść drewniane i twarde podłogi na jednym ładowaniu.

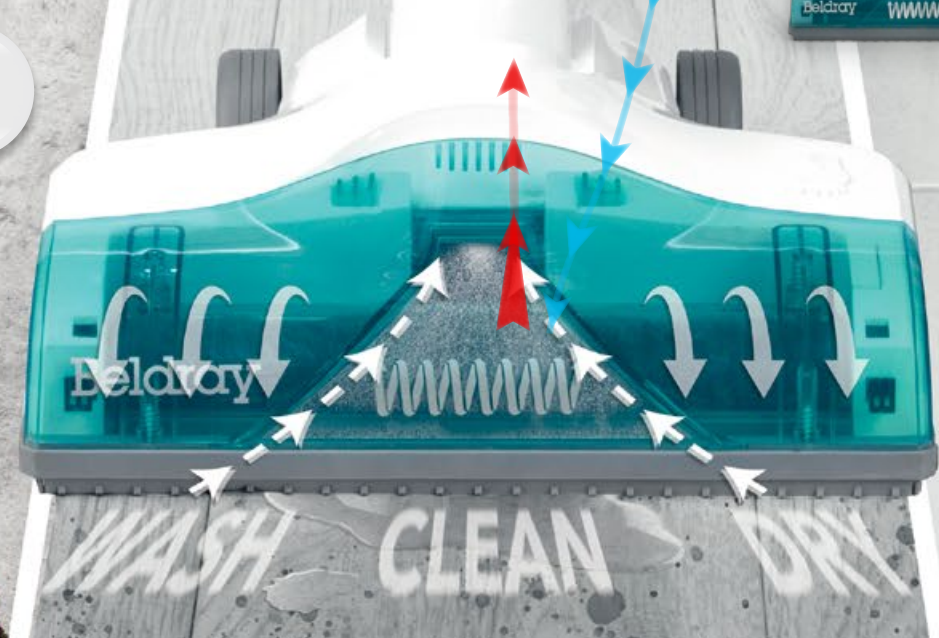


DWA WYJMOWANE ZBIORNIKI
Oddzielne zbiorniki na czystą i brudną wodę, aby zawsze mieć do sprzątania świeżą wodę.



WYJMOWANA SZCZOTKA O PODWÓJNYM ZASTOSOWANIU
Czyści i suszy jednocześnie.

CLEAN & DRY
ALL-IN-ONE



CZYSTY DOM TO DOM Z BELDRAY®



TACKA DO PRZECHOWYWANIA



GŁOWICA PODŁOGOWA NA PRZEGUBIE



WYJMOWANA SZCZOTKA



ZBIORNIK BRUDNEJ WODY



ZBIORNIK CZYSTEJ WODY

Elektryczne mopy do podłóg



Fot. Kärcher

Stosunkowo nowym typem urządzeń czyszczących są mopy elektryczne. Sprawdzają się doskonale w usuwaniu nawet uporczywych zabrudzeń z twardych podłóg, jak gres, parkiet czy panele. Dodatkowo są łatwe w czyszczeniu i występują również w wersji bezprzewodowej.

Już na samym wstępie warto zaznaczyć, że mopów elektrycznych nie powinniśmy mylić z parowymi, choć w pewnych kwestiach produkty te stanowią dla siebie alternatywę. W mopie parowym, jak wskazuje sama nazwa, czyszczącą moc zapewnia właśnie para wodna, co umożliwia np. czyszczenie bez detergentów. W przypadku mopów elektrycznych działa przede wszystkim niezawodna siła tarcia w połączeniu z płynem czyszczącym. Dzięki temu sprzęt świetnie nadaje się do powierzchni, którym nie służy wysoka temperatura.

Jak działa mop elektryczny?

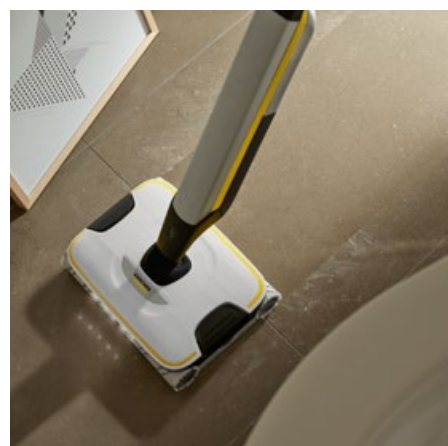
Pod względem konstrukcji mop elektryczny bardzo przypomina popular-

BELDRAY BELO908



KÄRCHER EWM 2 Premium Home Line

ne dziś odkurzacze pionowe. Elementem czyszczącym są aktywne, obrotowe pady, które nieco przypominają pod względem budowy elektroszczotkę. Pady są pokryte mikrofibrą i zazwyczaj urządzenie jest wyposażone w dwa lub cztery. Sprzęt ma dwa zbiorniki na wodę. W jednym jest czysta woda z detergentem, która w trakcie pracy delikatnie zwilża pady. Z kolei do drugiego zbiornika zasysana jest brudna woda. Zaletą tego rozwiązania jest minimalna ilość wody resztkowej pozostawionej na umytej powierzchni. Dzięki temu po umyciu wystarczą ok. 2 minuty, żeby podłoga była sucha. Zaletą mopów jest to, że usuwają zarówno kurz, jak i rozlane pły-



Fot. Kärcher

Mop elektryczny świetnie sprawdzi się na wszelkich twardych podłogach.



VILEDA JetClean 163300

ny. Oprócz tego w przypadku mniejszych zabrudzeń nie musimy wcześniej odkurzać podłogi, dzięki czemu oszczędzamy czas. Zbiorniki opróżniamy po zapełnieniu lub zakończeniu pracy, a następnie osuszamy. Po użyciu urządzenie można umieścić w stacji dokującej z funkcją czyszczenia, która jest dostępna dla niektórych modeli. Oprócz tego pady można prać w pralce, zgodnie z zaleceniami producenta, w przypadku niektórych modeli dopuszczalna temperatura to nawet 60 °C. Wymiana

padów jest łatwa, dostępne są takie o przeznaczeniu uniwersalnym, jak i rekomendowane do twardych podłóg z kamienia, które łatwiej usuwają uporczywy brud na trudnych powierzchniach.

Parametry mopów

Wybierając mop elektryczny, możemy zwrócić uwagę na kilka parametrów. Wpływają one przede wszystkim na właściwości użytkowe sprzętu. W przypadku urządzeń zasilanych bateryjnie producent, oczywiście, informuje o napięciu akumulatora, czasie ładowania oraz długości pracy na pojedynczym cyklu ładowania. W tym miejscu warto zwrócić uwagę na fakt, że czas ładowania to zazwyczaj kilka godzin, np. 4. Dlatego jeden cykl pracy powinien pozwolić na sprzątnięcie całego mieszkania. Przede wszystkim pod tym kątem powinniśmy więc wybierać urządzenie. Oprócz tego producent w specyfikacji może podawać wydajność powierzchniową. W przypadku urządzeń bezprzewodowych informuje ona

KÄRCHER FC 5



ROBOROCK Dyad

o tym, jaką powierzchnię posprzątam na jednym cyklu ładowania. W modelach sieciowych jest uzależniona od pojemności zbiorników na wodę. Dzięki temu możemy orientacyjnie przewidzieć, jak dany model mopa sprawdzi się w naszym domu. Kolejnym z parametrów jest szerokość robocza padów – im wartość jest większa, tym większą powierzchnię sprzątam za jednym przejazdem.

Wybór między urządzeniem bezprzewodowym a „na kablu” zależy od naszych upodobań. Jeśli

Pogromca brudu – Kärcher FC 7



Elektryczny mop FC 7 pracuje czterema przeciwbieżnymi (obracającymi się tak, aby skutecznie podmiatać zabrudzenia pod urządzenie, gdzie są one odsysane) padami czyszczącymi, które są stale zwilżane roztworem wody i środka czyszczącego. Pady te niezawodnie zbierają wszystkie rodzaje zanieczyszczeń. Dzięki systemowi dwóch zbiorników brudna woda jest przechowywana oddzielnie i nie zanieczyszcza podłogi. Również większe cząsteczki, takie jak płatki kukurydźiane czy włosy, nie stanowią wyzwania dla FC 7, wcześniejsze odkurzenie nie jest konieczne. Gdy zbiornik świeżej wody jest pusty, jest to sygnalizowane wizualnie i akustycznie. Gdy zbiornik z brudną wodą jest pełny, FC 7 Cordless wyłącza się automatycznie. Dzięki przeciwbieżnym padom urządzenie jest bardzo „zwinne”, i to na każdej posadzce – zarówno na laminacie, na płytkach czy też PCV. Ponieważ zużywa bardzo mało wody, nadaje się również do delikatnych powierzchni, takich jak parkiet olejowany. Ilość wody i prędkość obrotowa rolek mogą być wygodnie regulowane z uchwytu na dwóch poziomach. Dla szczególnie uporczywych zabrudzeń dostępna jest funkcja Boost, zwiększająca prę-

kość i ilość wody. Dzięki centralnemu położeniu napędu model niezawodnie czyści aż do samych krawędzi, a elastyczny przegub umożliwia czyszczenie pod niskimi meblami. W wersji Premium FC 7 ma na głowicy czyszczącej oświetlenie LED, które sprawia, że brud jest dobrze widoczny również w ciemnych narożnikach i pomieszczeniach bez dostępu światła dziennego. Czas pracy na jednym ładowaniu wynosi ok. 45 min i pozwala wyczyścić powierzchnię do 135 m². Po zakończeniu pracy wolnostojący model FC 7 należy odstawić do czyszczenia w stacji dokującej. Urządzenie jest czyszczone w sposób automatyczny, bez kontaktu z brudem i bez wysiłku ze strony użytkownika. Oprócz padów uniwersalnych dostępne są również pady do kamienia (są one już zawarte w zestawie z FC 7 Premium Home Line). Dzięki dodatkowemu włosiu niezawodnie czyszczą one również uporczywe zabrudzenia i szczeliny oraz fugi. Wszystkie rolki można prać w pralce w temperaturze 60 °C. Do urządzenia dostępne są w sumie cztery specjalnie opracowane środki czyszczące. Oprócz uniwersalnego środka czyszczącego dostępny jest również środek do czyszczenia podłóg kamiennych, a także środek czyszczący i pielęgnacyjny do woskowanych lub olejowanych podłóg drewnianych.



Fot. Kärcher



BISSELL CrossWave (17132)



jego obecność nie jest dla nas problemem, to będzie on wygodnym rozwiązaniem, ponieważ nie będzie trzeba pamiętać o ładowaniu baterii. Z drugiej strony modele bezprzewodowe oferują praktycznie nieograniczoną swobodę pracy i dobrze sprawdzają się także podczas czyszczenia w miejscach, w których zasilanie byłoby problematyczne, np. na balkonie.

Wybrane funkcje

W mopach elektrycznych możemy znaleźć kilka ciekawych funkcji mogących stanowić uzasadnienie dla wyboru konkretnego modelu urządzenia. Z pewnością jednym z przydatnych elementów jest stacja dokująca z funkcją samoczyszczenia, ponieważ dzięki niej praktycznie nie musimy samodzielnie usuwać z padów zabrudzeń. Pod względem praktycznym przydatnymi rozwiązaniami są wskaźnik braku wody, zapobiegający pracy na sucho, wskaźnik pełnego zbiornika brudnej wody i automatycznie wyłączanie w przypadku przepelnienia.

W przypadku mopów z zasilaniem baterijnym urządzenia wyposażone są w wyświetlacz LED. To przydatne rozwiązanie, które wskazuje aktualny stan naładowania akumulatora. Pady czyszczące docierają nawet do krawędzi, a w trudno dostępnych miejscach, np. pod meblami, przydatne będzie oświetlenie LED. Dzięki niemu będziemy lepiej wi-

KÄRCHER FC 5 Premium Home Line Bezprzewodowy



Nasadka mopująca to element wyposażenia niektórych odkurzaczy bezprzewodowych.

Fot. Samsung

Automatyczne mopowanie – iRobot Braava jet m6



Mopować nie musimy samodzielnie. Zadanie to można zlecić także robotowi. Dostępny w ofercie marki iRobot robot mopujący Braava jet m6 to doskonały kompan robotów odkurzających Roomba. Dzięki funkcji Imprint Link roboty mogą wymieniać między sobą informacje i automatycznie wykonywać swoje zadania po sobie, bez ingerencji użytkownika. Robot Braava jet m6 sprowadza mopowanie do napełnienia zbiornika na wodę i nałożenia odpowiedniej nakładki – do mycia bądź zamiatania. Odpowiednie poruszanie się po pomieszczeniu zapewnia nawigacja iAdapt 3.0. Dzięki niej robot jest w stanie nauczyć się planu domu, aby użytkownik miał pełną kontrolę nad tym, kiedy i jakie pomieszczenia mają zostać sprzątnięte. Dodatkowo Braava jet m6 może rozpocząć pracę zgodnie z ustalonym za pośrednictwem aplikacji iRobot Home harmonogramem lub przez naciśnięcie przycisku Clean. Sprzęt współpracuje z asystentami głosowymi Alexa lub Google Assi-

stant. Robot został zaprojektowany tak, by efektywnie czyścić wszelkiego rodzaju podłogi twarde. W trybie pracy na mokro precyzyjny spryskiwacz rozprowadza wodę, a nakładki mopujące zbierają zabrudzenia. Opcjonalnie można skorzystać ze specjalnego płynu do mycia o świeżym zapachu. W trybie pracy na sucho na nakładkach zbierają się kurz, sierść zwierząt i inne zabrudzenia. Użytkownik nie musi dotykać zabrudzonych nakładek – wystarczy umieścić robot nad koszem i nacisnąć przycisk zwalniający. Dostępne są nakładki jednorazowego, jak i wielokrotnego użytku.

Fot. iRobot

dzieli zgromadzone na podłodze zabrudzenia. W bardziej zaawansowanych modelach możemy regulować prędkość obrotową padów oraz ilość wody, która ma być dozowana. Dzięki temu dostosujemy te parametry do czyszczonej powierzchni oraz rodzaju zabrudzeń. W miejscach, gdzie brud jest naprawdę uporczywy, przydatna będzie funkcja Boost, intensyfikująca sprzątanie.

Mop z odkurzaczem

Nasadka mopująca to akcesorium, w które coraz częściej wyposażone są odkurzacze. Dotyczy to przede wszystkim modeli bezprzewodowych. Może to być ciekawa alternatywa dla mopa elektrycznego, jednak należy liczyć się z pewnymi kompromisami. Nasadki możemy podzielić na pasywne oraz aktywne. Te pierwsze montowane są wraz z elektroszczotką. Do zbiornika wlewamy wodę z detergentem, która następnie zwilża umieszczoną pod spodem mikrofibrę. Najczęściej, aby uwolnić wodę, wciska się przycisk. W trakcie odkurzania nasadkę

przesuwamy po powierzchni, zbiera ona kurz i inne zabrudzenia, które są następnie zasysane przez odkurzacza.

Aktywne nasadki mopujące są wyposażone w wirujące pady, jednak mają one zazwyczaj kształt okręgów. Można je stosować do polerowania na sucho lub na mokro, spryskując powierzchnię mieszanką wody i detergentu z wbudowanego dozownika. Ścierzki czyszczące w odkurzaczach

są jednorazowego lub wielokrotnego użytku.

Odkurzacze z nasadką mopującą to dobry wybór, jeśli po prostu potrzebujemy odkurzacza, a funkcja ta ma być jedynie dodatkiem. Mopy elektryczne mają znaczące przewagi. Przede wszystkim zabrudzenia wraz z wodą są na bieżąco zasysane. Dzięki temu pady są czystsze i nie roznosimy zabrudzeń po pomieszczeniu. Dodatkowo sprzęt lepiej radzi sobie z czyszczeniem trudnych powierzchni, jak np. chropowate płytki, a podłoga szybciej schnie.

KÄRCHER FC 7 Premium Home Line



nr 10, październik 2022

gorenje Life Simplified



MOP PAROWY GORENJE

IDEALNE DO KAŻDEGO DOMU

gorenje.pl

Siła pary
Sprzątanie bez użycia detergentów

Sterowanie jednym przyciskiem
Łatwa obsługa.

Lekki i kompaktowy
Łatwy w użyciu i przechowywaniu.

Zbiornik na wodę
Zbiornik o pojemności 350 ml.

*w zależności od modelu

KÄRCHER

**WOW!
CIESZ SIĘ
ŻYCIEM
PEŁNĄ
PARĄ.**

Nowe możliwości rozkwitają na jesień...!
Teraz kupując jeden z modeli parownic objętych
promocją, dodatkowe wyposażenie otrzymasz gratis!
Oferta ważna od 1.10 do 31.12.2022.
Więcej informacji na [karcher.pl](https://www.karcher.pl)

