



**POBIERZ
NUMER!**

Miele



Temat numeru!

Pralki z automatycznym dozowaniem

Chłodziarki jednodrzwiowe do 85 cm

Przenośne płyty gazowe



REMONDIS Electrorecycling
o ewidencji
elektroodpadów i legislacji

Gorenje oficjalnym
partnerem Mistrzostw
Europy w Piłce Ręcznej

Targi
nowej sieci
Sferis RTV AGD

Hisense.
Pralka
WF5S1045BW/PL

SPIS TREŚCI

W NASTĘPNYM NUMERZE



Fot. Miele

Serwis informacyjny

Branżowe informacje z Polski i ze świata.

Marka Gorenje

Oficjalnym partnerem Mistrzostw Europy w Piłce Ręcznej!

Spółka Action

Targi nowej sieci Sferis RTV AGD.

REMONDIS Electrorecycling

Branża AGDw kontekście ewidencji elektroodpadów i legislacji.

Pralki z systemem automatycznego dozowania

4 Nowoczesne pralki już nie tylko piorą, odplamiają czy wirują, ale również same dobierają programy dla najlepszych rezultatów. 12

Chłodziarki jednodrzwiowe do 85 cm

6 Kompaktowe wymiary przydatne w biurach i domkach letniskowych, ale też mniejszych kuchniach. 22

Przenośne płyty gazowe

10 Mobilne, ekonomiczne, a do tego ciekawe wzorniczo sprzęty. 28

Pralki ładowane od frontu z funkcją pary

Para nie tylko zmiękcza tkaniny, ale też skuteczniej usuwa zabrudzenia, a nawet eliminuje drobnoustroje, bakterie, wirusy i alergeny.

Chłodziarki jednodrzwiowe powyżej 85 cm

Kupując taką chłodziarkę możemy wybierać spośród wielu urządzeń zróżnicowanych pod względem parametrów i funkcji.

Kuchenki mikrofalowe bez grilla

Kuchenka mikrofalowa, mimo braku funkcji grillowania, może być niezwykle przydatnym urządzeniem na co dzień.

WIĘCEJ NA infoprodukt.pl



Struktura dystrybucji magazynu InfoProdukt MDA*



- Zwizualizowane sieci sklepów AGD, RTV, IT, media
- Zwizualizowane sieci sklepów elektrycznych i oświetleniowych
- Studia kuchenne oraz salony meblowe, projektanci
- Niezależne sklepy AGD, RTV, IT, media
- Hipermarkety, supermarkety, dyskonty
- Kanał internetowy, sklepy i witryny poradnikowe
- Firmy przedstawicielskie i kadra zarządzająca

*Szczegółowy wykaz odbiorców znajduje się na stronie: www.infoprodukt.pl

Magazyn w wersji cyfrowej

Lokalna strona WWW

Globalna strona WWW

Wyślij e-mail

Ściągnij plik

Wyświetl film

Akcja, promocja

Wydawca:

InfoMarket Sp. z o.o.
ul. Modlińska 199A/31, 03-122 Warszawa

Redaktor naczelny:

Piotr Krakowiak

Miejsce i data wydania:

Warszawa, czerwiec 2023

Druk:

Fundacja Źródła Życia

Konfekcjonowanie:

ADK Dariusz Krakowiak

Znak informacyjny:

ISSN: 2719-7484

Numer wydania:

Nr 6, czerwiec 2023

Niniejsza publikacja jest zastrzeżona patentowo i w całości chroniona prawem autorskim. Wszelkie komercyjne przytaczanie całości bądź wybranych fragmentów opracowania wymaga zgody Wydawcy. Materiały InfoMarket Sp. z o.o. zabezpieczone zostały specjalnym kodem. W przypadku naruszenia dóbr intelektualnych bądź materialnych InfoMarket Sp. z o.o., poniesione straty będą egzekwowane prawnie.

Amica
for living



Wielozadaniowa pralka

1. Pranie pozbawione wirusów i bakterii
– **UV Hygiene Technology**
2. Higienicznie czyste i miękkie ubrania – pranie parowe ze **SteamPower Pro**
3. Pranie bez sierści zwierzaków
– **Program Pupil**
4. Pościelenie, koce, ubrania pozbawione roztoczy
– **Program Antyroztozca**
5. Dokładanie nawet dużych ubrań w trakcie prania
– **Add+**
6. Efektywne krótkie programy i dłuższa żywotność pralki
– silnik **LogicDrive 3.0**



SteamPower Pro

Amica

Komfortowe i oszczędne zmywanie naczyń

Czy nowoczesna zmywarka nie nadwyręży domowego budżetu? Poszukując urządzenia do wyposażenia kuchni, warto rozważyć zakup modelu, który łączy w sobie wielozadaniowość i energooszczędność – grupa Amica w zakresie zmywarek stawia na komfort, ekonomię, ekologię i wprowadza nowe modele na rynek.

Pierwsze modele zmywarek kojarzyły się przede wszystkim z nowoczesnością i wygodą, jednak naznaczoną dużym kosztem zużycia energii i wody. Współczesna technika pozwoliła wyposażyć urządzenia w funkcje, które minimalizują te straty, zwiększając komfort użytkowania i pozwalając wręcz oszczędzać na rachunkach. Polski producent sprzętu AGD, – Amica wprowadza na rynek nowe modele energooszczędnych zmywarek wyposażonych w funkcje, które umożliwiają jeszcze skuteczniejsze domywanie naczyń i gwarantują oszczędność zarówno wody, jak i energii elektrycznej. Głównym zadaniem zmywarki jest idealne domycie i dosuszenie naczyń. Jednak coraz więcej uwagi użytkownicy poświęcają kwestiom małego zużycia



prądu i wody, a także ekonomicznym programom zmywania – nie tylko ze względu na oszczędność dla własnego portfela, ale również przez wzgląd na środowisko. Najnowsze modele marki Amica rozwiązują wszystkie powyższe kwestie.

Zastosowanie nowego, większego zbiornika Re-Water Tank 2,5 pozwala w higieniczny sposób gromadzić i przechowywać więcej wody z ostatniego płukania naczyń, która następnie zostaje ponownie wykorzystana w kolejnym cyklu mycia do płukania wstępnego. Jeżeli zmywarka nie będzie użytkowana przez 4 dni, zbiornik zostanie automatycznie opróżniony. Jest to przemyślane roz-



wiązanie zapewniające wygodę i bezpieczeństwo użytkowania, a także dużą oszczędność zasobów wodnych.

Zmywarki marki Amica zostały również wyposażone w nowoczesny bezszczotkowy silnik BLDC – SilentDrive 3.0, który dzięki płynnej regulacji obrotów dynamicznie dopasowuje ciśnienie wody do programu i rodzaju naczyń. Technika bezszczotkowa zapewnia oszczędność energii oraz znacznie przedłuża trwałość zmywarki. A efekt dla użytkownika? Przede wszystkim większy komfort domowników – cicha praca i skuteczność zmywania nawet w krótkich programach.

Hisense

Funkcje pralki chroniące skórę

Kontakt skóry z ubraniami może powodować jej wrażliwość, zwłaszcza jeśli mamy skłonności do podrażnień i alergii. Niezwykle ważne jest to, z jakich środków piorących korzystamy oraz w jaki sposób robimy pranie. Marka Hisense w kilku prostych krokach pokazuje, jak poprawić technikę prania i zapobiec podrażnieniom skóry.



Na początek warto wiedzieć, jak pozbyć się bakterii, grzybów i roztoczy. Warto przy tym sięgnąć po preparaty, w których jednocześnie upierzemy i zdezynfekujemy ubrania bez konieczności dodawania silnych środków dezynfekujących lub sto-



sowania wysokiej temperatury prania, które mogą uszkodzić delikatne tkaniny. Z pomocą spieszy również technika. Producent pralek Hisense stworzył rozwiązanie Allergy Steam, które chroni zdrowie i skórę, eliminując 99,9 proc. bakterii podczas prania – nie tylko alergeny, takie jak roztocza czy sierść zwierząt, ale też całkowicie dezynfekuje pranie pod kątem eliminacji dwóch najczęstszych bakterii powodujących zakażenia – E. coli (Escherichia coli) i gronkowca złocistego (Staphylococcus aureus). Doceniony przez Intertek program Allergy Steam pierze ubrania w temperaturze 60 °C, a po zakończeniu cyklu uruchamia dodatkowy, 20-minutowy tryb parowy. Testy Intertek wykazały, że program chroni skórę i eliminuje 99,99 proc. bakterii z ubrań dzięki wysoce

wydajnemu czyszczeniu parą. Ubrania czyszczone tym programem mają również mniej zagnieceń, są bardziej miękkie i wymagają mniej prasowania. Równie praktycznym i niezwykle ważnym systemem w pralce jest automatyczne dozowanie. Nowoczesne pralki mają funkcję automatycznego dozowania detergentu. Taką opcję znajdziemy m.in. w pralkosuszarkach marki Hisense. W pojemniku na detergenty można przechowywać płynny detergent i środek zmiękczający, który wystarczy na 14 uzyć, więc nie trzeba dodawać detergentu do każdego prania. Pralka automatycznie dozuje odpowiednią ilość płynnego detergentu na podstawie załadunku, oszczędzając sam produkt do prania, wodę i energię.

Nie można również zapomnieć o samej pralce. Ona również wymaga odpowiedniego czyszczenia. Jest to nieuniknione, gdyż brud, pleśń i bakterie mogą gromadzić się w bębnie i gumowych uszczelnkach. Pralki Hisense wyposażone są w specjalny program samoczyszczący, dzięki któremu czyszczenie pralki nigdy nie było łatwiejsze. Dzięki programowi Drum Clean można czyścić wewnątrz bębna przy użyciu większej ilości wody, przy wyższej temperaturze i szybszych obrotach.

Twój partner w recyklingu sprzętu AGD-RTV



ELECTRO - SYSTEM

Organizacja Odzysku Sprzętu Elektrycznego i Elektronicznego

- realizacja ustawowych obowiązków producentów i importerów sprzętu elektrycznego i elektronicznego
- autoryzowany przedstawiciel w zakresie ZSEE/WEEE
- ponad 10 lat doświadczenia na polskim rynku
- ponad 1000 obsługiwanych podmiotów
- edukacja ekologiczna
- jakość potwierdzona certyfikatami ISO 9001 i 14001

www.electro-system.pl

REMONDIS Electrorecycling

- lider w branży recyklingu ZSEE/WEEE i zużytych baterii
- dwa zakłady przetwarzania ZSEE w Polsce
- 15-letnie doświadczenie na rynku polskim
- odbiór odpadów na terenie całego kraju
- podmiot pośredniczący dla wprowadzających baterie i akumulatory
- wsparcie wybranych działań edukacyjnych oraz doradztwo w zakresie gospodarki odpadami
- jakość potwierdzona certyfikatami ISO 9001, 14001 i 50001

www.remondis-electro.pl

Samsung

„Inteligentne” pranie w polskich domach

Aż 89 proc. Polaków chce korzystać z zaawansowanych rozwiązań, które pomagają oszczędzać energię. Tak wynika z badania* przeprowadzonego przez Ipsos na zlecenie Samsunga. Badanie ujawnia również zmianę podejścia użytkowników sprzętów AGD do obowiązków domowych oraz jak nowoczesne rozwiązania mogą im w nich pomóc.

Skuteczne pranie w zimnej wodzie, „inteligentne” rozwiązania umożliwiające oszczędzanie energii podczas każdego prania oraz wysoka klasa energetyczna – oto 3 najważniejsze czynniki, które Polacy biorą pod uwagę, wybierając pralkę. Jak wynika z badania, aż 43 proc. Polaków robi pranie 2 – 3 razy w tygodniu, a 15 proc. wykonuje tę czynność codziennie. Przy tak dużej częstotliwości korzystanie z urządzenia, które wykorzystuje nowoczesne rozwiązania oszczędzające energię, wodę i czas przy każdym cyklu, jest niezwykle ważne i może znacząco wpłynąć na stan portfela. Samsung z bogatą ofertą pralek udowadnia, że nowoczesne rozwiązania mogą być ulgą dla do-

bowego budżetu. Pralki marki Samsung wyposażone są w szereg innowacyjnych rozwiązań, które oprócz skuteczności prania rozmaitych tkanin, pracują w sposób „smart”, z korzyścią dla środowiska oraz rachunków za energię. Mowa tutaj m.in. o systemie AI EcoBubble, który umożliwia skuteczne pranie już w 15 °C. AI EcoBubble to również najcenniejsze w kontekście oszczędzania energii rozwiązanie Samsunga w oczach Polaków, bo aż 90 proc. respondentów wskazało właśnie je jako najatrakcyjniejsze. Innym równie praktycznym rozwiązaniem jest QuickDrive, które pozwala na skuteczne pranie w nawet o połowę krótszym czasie, oszczę-

dzając przy tym aż do 20 proc. energii elektrycznej (porównując do prania bez tego rozwiązania). Co ciekawe, badanie Samsunga ujawnia, że aż połowa ankietowanych chce pralki, którą będzie można zarządzać z dowolnego miejsca. To również jedna z najczęściej wskazywanych cech, które powinna mieć pralka według respondentów. Takie możliwości daje aplikacja SmartThings.

Blisko 70 proc. Polaków obawia się zbyt dużego zużycia energii i wody podczas prania. Co więcej, ponad połowa badanych przyznaje, że obawia się konieczności dodania do prania dużej ilości detergentu, żeby tkaniny były naprawdę czyste. Rozwiązanie tych obaw Samsung daje użytkownikom w wybranych pralkach z funkcją „Pranie Optymalne AI”. To system, który za pomocą 5 precyzyjnych czujników dostosowuje długość programu, potrzebną ilość wody oraz detergentu do wagi i stopnia zabrudzenia pranych rzeczy.

Badanie jasno pokazało, że ergooszczędność i nowoczesne rozwiązania to połączenie, na którym zależy Polakom i które chcieliby mieć w swoich domach.

**Badanie zrealizowane przez Ipsos na zlecenie Samsung Electronics w kwietniu 2023 r. na ogólnopolskiej próbie 1000 osób w wieku 18 – 75 lat.*



Gorenje

Oficjalnym Partnerem Mistrzostw Europy w Piłce Ręcznej!

Gorenje, wiodący europejski producent urządzeń AGD należący do grupy Hisense Europe, przedłuża współpracę z Europejską Federacją Piłki Ręcznej (EHF) i zostaje Oficjalnym Partnerem Mistrzostw Świata w Piłce Ręcznej Mężczyzn i Kobiet w roku 2024 oraz 2026.

Po raz pierwszy Gorenje objęło sponsoring nad Mistrzostwami Europy w Piłce Ręcznej Mężczyzn w 2018 roku w Chorwacji. Zakończone sukcesem działania kontynuowane były podczas kolejnych dwóch europejskich rozgrywek w latach 2020 i 2022. Gorenje będzie widoczne podczas zbliżających się rozgrywek zarówno podczas wydarzeń na żywo, jak i w przestrzeni online. Jako Główny Partner marka będzie odpowiedzialna za kontynuację stworzonej przez siebie komunikacji sponsorskiej #simplyfans kierowanej do kibiców, która obecna jest w europejskich rozgrywkach piłki ręcznej oraz piłki nożnej od 2017 roku. Opierając się na sukcesie męskich rozgrywek w ubiegłych latach, po raz pierwszy marka Gorenje dołączyła do grona sponsorów Mistrzostwa Europy w Piłce Ręcznej Kobiet w 2024 oraz 2026 roku. Długoterminowa umowa została podpisana przez wyłącznego partnera medialnego i marketingowego Europejskiej Federacji Piłki Ręcznej, Infront Sports & Media.

Jesteśmy niezwykle dumni, że po raz pierwszy obejmujemy funkcję Oficjalnego Partnera kobiecej piłki

ręcznej. Nasze zaangażowanie w budowanie równości płci jest istotnym elementem naszej strategii ESG, dlatego cieszymy się, że możemy przenieść je również na poziom sponsoringu sportowego. – mówi Alenka Potočnik Anžič, Dyrektor Marketingu w Hisense Europe – Będąc Oficjalnym Partnerem Mistrzostw Europy w Piłce Ręcznej Mężczyzn i Kobiet w 2024 i 2026 ro-

ku, będziemy nadal dążyć do zwiększenia świadomości marki Gorenje i wzmocnienia naszej wiodącej pozycji na kluczowych rynkach europejskich. – dodaje. Mistrzostwa Europy w Piłce Ręcznej Mężczyzn w 2024 roku zostaną rozegrane w Niemczech w okresie od 10 do 28 stycznia. Gospodarzem rozgrywek będą Niemcy.

Mistrzostwa Europy w Piłce Ręcznej Kobiet w 2024 roku będą rozgrywane w 3 państwach – w Austrii, Szwajcarii oraz na Węgrzech w czasie od 28 listopada do 15 grudnia.



Technologia bliżej nas



BOSCH

do **50%**
mniej zagnieć
z Iron Assist*



Prasuj mniej #LikeABosch

Do **50% mniej zagnieć** i mniej prasowania,
dzięki programowi parowemu **Iron Assist*** w pralkach Bosch.

Dowiedz się więcej na [bosch-home.pl](https://www.bosch-home.pl)

* Test Nr. E-0323-PT-22 niemieckiego instytutu do badań tekstyliów i włókien w Denkendorf (DITF) z 12.07.22, odnośnie do redukcji zagnieć na ubraniach bawełnianych (koszulki i koszule) w programie IronAssist i bez niego, zgodnie z DIN EN ISO 15487.

Targi

nowej sieci

Sferis RTV AGD

Pod hasłem „Przyszłość zaczyna się tu i teraz!” odbyły się w Jachrance pierwsze targi sieci Sferis RTV AGD, zorganizowane przez Action. Tym samym warszawska spółka wraca ze zdwojoną siłą po kilku latach nieobecności w tym obszarze, z nowym konceptem sieci detalicznej i nowymi pomysłami na biznes.



Na licznie przybyłych gości czekały przestronne wnętrza „Warszawianki” oraz przedstawiciele Action SA – na zdjęciu z prowadzącą, Dorotą Gardias.

Nie przez przypadek wybrano podwarszawską Jachrankę i komfortowy, przestronny hotel „Warszawianka”. To w tym miejscu przed laty miały miejsce liczne spotkania i imprezy organizowane przez Action SA dla partnerów handlowych.

W targach Home & Living Electronics wzięło udział szerokie grono wystawców dużego oraz drobnego AGD, elektroniki użytkowej oraz – co jest bez wątpienia nowością – przedstawiciele mebli kuchennych z seg-

mentu premium czy marki związane z szeroko pojętym gospodarstwem domowym i ogrodem. Obecny koncept biznesowy Action i sieci Sferis RTV AGD obejmuje bowiem i te sektory rynku. Wśród wystawców mogliśmy spotkać więc takie marki i firmy jak Akpo, Amica, Atlas Kuchnie, Beko, Black + Decker, Taurus, Blaupunkt, Prime 3, Bosch, iRobot, Stadler Form, Electrolux, Gotie, Lux AGD, Maan, Medisana, MPM, Pyramis, Ravanson, Vileda czy Whirlpool.

Targi, poza okazją do zapoznania się z nowinkami technicznymi i technologicznymi, były też miejscem,



Najaktywniejsze podmioty handlowe współpracujące z Action otrzymały wyjątkowo efektownie zaprojektowane statuetki biznesowe.

gdzie w atmosferze zrozumienia można było porozmawiać o nawiązaniu współpracy z dynamicznie rozwijającą się siecią partnerską Sferis RTV AGD. Obecnie ma ona już 58 lokalizacji w całej Polsce, a jej plany są nad wyraz ambitne. Do końca 2024 r. Sferis RTV AGD ma zrzeszać minimum 300 podmiotów.

Niezmiernie cieszymy się, że po latach mogliśmy znów spotkać się z naszymi przyjaciółmi z handlu. Dziś Action i nasze nowe projekty to absolutnie nowa jakość usług e-commerce. Dzięki ponad 30-letniemu doświadczeniu i naszemu know-how, wiemy, jak udzielić skutecznego wsparcia naszym partnerom, tak w świecie sprzedaży internetowej, jak i w klasycznym modelu handlowym, gdzie nadal funkcjonuje wiele rodzinnych sklepów AGD-RTV – podkreśliła Dominika Kopycka – dyrektor działu Home and Living w Action SA.

Na imprezę, która trwała dwa dni, przybyli kontrahenci z całej Polski. Wydarzenie prowadziła znana i lubiana prezenterka Dorota Gardias. Podczas uroczystej gali mówiono o wyjątkowym dziś modelu biznesowym Action SA oraz ambitnych planach rozwoju sieci Sferis RTV AGD. W jej trakcie uhonorowani zostali także partnerzy w kilku biznesowych kategoriach, a zwieńczeniem wieczoru były uroczysta kolacja i występ zespołu Łzy.

Spółka Action powstała w 1991 r. i początkowo oferowała głównie usługi w zakresie dystrybucji sprzętu IT. Wraz z dynamicznym rozwojem i wraz ze zmieniającym się rynkiem przekształcała się w dystrybutora wielobranżowego i zarazem właściciela marek własnych. Obecnie Action SA działa w obszarach IT, ICT, AGD-RTV, a także dom, ogród i prowadzi szereg projektów e-commerce. Od 2006 r. spółka jest notowana na GPW w Warszawie.

Podczas targów czołowe marki z wielu sektorów rynku, w tym AGD-RTV, na żywo prezentowały przybyłym gościom wszechstronne możliwości swoich produktów.

Hisense

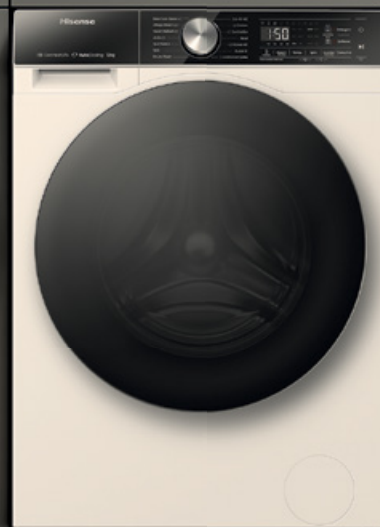
Kolekcja 5S

Inteligentne Pranie
to Proste Życie

 **ConnectLife**

 Automatyczne dozowanie

 Programy parowe



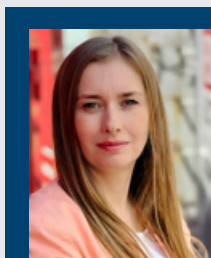
pl.hisense.com

Branża AGD

w kontekście ewidencji elektroodpadów i legislacji



W świetle intensywnego rozwoju technologicznego i rosnącej konsumpcji producenci AGD i podmioty gospodarujące zużytym sprzętem mierzą się z wieloma wyzwaniami, wynikającymi z rosnącej świadomości ekologicznej.



Magdalena Ostrowska

– zastępca dyrektora Działu Administracji i Ochrony Środowiska



Justyna Czapska-Salamonik

– główny specjalista ds. ewidencji odpadów, pełnomocnik zarządu ds. SZJ

Jak wynika z badań każdy Europejczyk produkuje rocznie średnio 15,6 kg elektroodpadów, z czego niespełna połowa, bo 7 kg jest zbieranych i przetwarzanych. Zasadniczo w każdym gospodarstwie domowym przeciętnego konsumenta znajdziemy: lodówki, pralki, kuchenki, zmywarki lub małe AGD. Dynamika zmian na rynku ma bezpośrednie przełożenie na legislację, a ta wywiera realny wpływ na sposób bieżącego prowadzenia biznesu i jego dalsze planowanie.

Zakład Przetwarzania najważniejszym ogniwem w systemie

Ustawy o odpadach oraz o zużytym sprzęcie wskazują szereg podmiotów, będących uczestnikami rynku zużytego sprzętu elektrycznego i elektronicznego (ZSEE). Podmioty te są powiązane ze sobą w różnym stopniu, należy jednak zaznaczyć, iż kluczowym ogniwem w łańcuchu są zakłady przetwarzania. W ramach umów B2B z organizacjami odzysku, realizują w praktyce obowiązki wynikające z przepisów, m.in.:

- zebranie i przetworzenie uzgodnionej w organizacjach masy odpadów,
- odzysk i recykling odpadów, w celu osiągnięcia minimalnych poziomów,
- przygotowanie zaświadczeń do sporządzenia rocznych sprawozdań dla wprowadzających,
- obsługa systemów logistycznych i akcji zbierania w ramach projektów edukacyjnych.

REMONDIS Electrorecycling podchodzi do zleconych zadań kompleksowo i profesjonalnie. Stabilna pozycja spółki na rynku to lata wyłożonej pracy całego zespołu. Założone przez zarząd cele i strategia są konsekwentnie realizowane, pomimo działania w turbulentnym środowisku dynamicznych zmian prawa. Spółka posiada w Polsce obecnie dwa zakłady przetwarzania. Obsługuje klientów biznesowych ale posiada także zdywersyfikowane kanały zbierania od osób fizycznych np. w ramach projektów DECYDUJESZ.pl czy eko-PROFIT. Jakość współpracy z REMONDIS, transparentność i dbałość o działanie w pełni w zgodzie z przepisami i najwyższymi standardami to cechy szczególne współpracy z REMONDIS Electrorecycling. Niezwykle istotnym aspektem w tym kontekście jest ewidencja odpadów.

BDO było wyzwaniem w ewidencji odpadów

Prowadzenie rzetelnej i zgodnej z rzeczywistością ewidencji od-

padów jest podstawowym obowiązkiem w każdym przedsiębiorstwie działającym w branży zagospodarowania odpadów. Stanowi ona podstawowe źródło wiedzy o procesach zachodzących w spółce, począwszy od rejestracji zebrania odpadów, przez przetworzenie do ich zagospodarowania. Jest też podstawą do wystawienia zaświadczeń dla organizacji odzysku a także obszarem zawsze kontrolowanym przez Inspekcję Ochrony Środowiska w czasie corocznych audytów.



Jeszcze trzy lata temu ewidencja ta była prowadzona w formie papierowej. 1 stycznia 2020 r. wprowadzono system elektroniczny w postaci Bazy Danych o Produktach i Opakowaniach oraz Gospodarce Odpadami (BDO). Wdrożenie zupełnie nowego i niezwykle skomplikowanego systemu informatycznego było ogromnym wyzwaniem także dla wszystkich podmiotów związanych z ZSEE. BDO wpłynęło z pewnością na uszczelnienie rynku i ograniczenie szarej strefy, niemniej trzeba zaznaczyć, iż nakład pracy związany z obsługą systemu jest ogromny a pomyłki mogą być kosztowne. Codziennie w systemie BDO dokonywanych jest 100 000 operacji w skali całego kraju.

Zapewniamy najwyższy standard w ewidencji odpadów

Jednym z głównych zadań zakładu przetwarzania jest prowadzenie rzetelnej ewidencji odpadów, za który odpowiada Dział Administracji i Ochrony Środowiska. Pracujący w REMONDIS jedni z najlepszych specjalistów w tej dziedzinie w Polsce zapewniają, że ten obszar działalności spółki działa wzorowo. Potwierdzają to coroczne kontrole WIOŚ, Audyty Zewnętrzne EMAS, audyty ISO oraz audyty zewnętrzne. Brak naruszeń i nieprawidłowości w protokołach z kontroli i audytów świadczy o tym, iż REMONDIS Electrorecycling prowadzi działalność zgodnie z przepisami, przez co jest wiarygodnym partnerem biznesowym w branży ZSEE.



SAMSUNG

Lodówki Samsung. Najczęściej kupowane w Polsce¹



lodowki.samsung.pl

¹W segmencie lodówek; na podstawie raportów międzynarodowej firmy badawczej dotyczących sprzedaży detalicznej lodówek w Polsce w okresie 01.2007-03.2023 r. oraz badania Kantar Polska z 27.11.2020 r. przeprowadzonego na zlecenie Samsung.



**Energooszczędne pralki
z systemem automatycznego
dozowania**

Miele



Nowoczesne modele pralek wyręczają użytkowników w wielu kwestiach, od automatycznego ważenia wsadu po dobór ilości wody i jej temperatury. Wśród praktycznych innowacji znajduje się również wygodne i nowoczesne rozwiązanie w postaci dozowania detergentów za pomocą specjalnych rozwiązań automatycznych i aplikatorów.

Pralki automatyczne na przestrzeni ostatnich lat stały się nie tylko urządzeniami do prania, ale też wirowania, odkłaczania, suszenia, a nawet odświeżania tkanin. Wszystkie te udogodnienia zostały opracowane i wdrożone do seryjnej produkcji, aby zaspokoić wciąż rosnące potrzeby użytkowników. Jedną z nowszych innowacji jest tak zwany system automatycznego dozowania.

Dla kogo automatyczne dozowanie?

Urządzenia wyposażone w tę funkcję z pewnością zachwycają użytkowników ceniących sobie wygodę, precyzję w doborze ilości środka piorącego, dbałość o środowisko naturalne i oszczędność –

nia, pozwala oszczędzić czas, a co równie ważne energię i wodę.

Dlaczego dozowanie automatyczne jest oszczędne?

Wyjaśnimy to na prostym przykładzie. Co należy zrobić, aby w wypadku pralki wymierzyć właściwą ilość detergentu? Należy zbadać twardość wody i rodzaj zabrudzeń, zważyć masę wsadu i określić rodzaj tkaniny. Dobrze też wziąć pod uwagę specyfikę danej pralki, np. wielkość i geometrię bębna. Wystarczy odrobina zdolności matematycznych i po godzinie dochodzimy do właściwego wyniku.

Na szczęście od tego są systemy automatycznego dozowania, które samoczynnie dozują środek piorący w zależności od wszystkich wspomnianych przed chwilą czynników.



BOSCH WAU28PHLPL



Fot. Miele

Miele z innowacyjnym systemem TwinDos

W najnowszej linii urządzeń ModernLife firmy Miele znajdziemy innowacyjną pralkę WSD 663 WCS, która została opracowana z myślą o osobach żyjących nowoczesnie, a także chcących poprawić jakość życia i korzystających na co dzień z rozwiązań cyfrowych. W urządzeniu zastosowano dwufazowy system automatycznego dozowania TwinDos, który pozwala zaoszczędzić nawet do 30 proc. środka piorącego w porównaniu z konwencjonalnymi rozwiązaniami. Na uwagę zasługują także bęben SoftCare oraz silnik ProfiEco, który pracuje cicho, a do tego jest energooszczędny i trwały. W modelu WSD 663 WCS nie zabrakło również obsługi dozowania CapDosing (wykorzystującego specjalne kapsułki) oraz intuicyjnego sterowania DirectSensor. Pralka ma również funkcję prasowania wstępnego – pranie jest wygładzane na zakończenie cyklu pracy

urządzenia, co znacznie ułatwia późniejsze prasowanie ubrań.

Praca pralki może być kontrolowana z wykorzystaniem urządzenia mobilnego z zainstalowaną aplikacją Miele@Mobile. Dzięki temu użytkownik ma możliwość zamawiania przez Internet kończącego się detergentu, a także wyboru programu pracy urządzenia. W aplikacji prezentowana jest też informacja o możliwości dokładania prania. Również suszarkę można kontrolować zdalnie dzięki opcji MobileStart. Pralka jest kompatybilna z innowacyjną funkcją Wash2Dry. Dzięki niej może „poinformować” kompatybilną suszarkę, którego programu używa, a suszarka automatycznie dobierze odpowiedni program suszenia. Po upraniu ubrania wystarczy tylko przenieść z bębna pralki do bębna suszarki, a następnie włączyć na suszarce opcję Wash2Dry. Dzięki temu rozwiązaniu tkaniny są zawsze suszone w odpowiednim programie.

W pralkach firmy Miele dostępna jest funkcja CapDosing. Dzięki niej środki piorące można łatwo i wygodnie dozować przy pomocy specjalnych kapsułek. Wystarczy je umieścić w komorze na płyn zmiękczający.

zarówno energii, wody, a w konsekwencji również pieniędzy. Tradycyjne dozowanie detergentów i dodatkowo eksperymentowanie z doбором najlepszego środka (np. raz używanie kapsułek piorących, raz proszku, a raz żelu piorącego) sugeruje, aby podczas wyboru sprzętu pralniczego wybrać taki, który nie jest wyposażony w funkcję automatycznego dozowania. Taki sprzęt będzie wyposażony w tradycyjną szufladę, która pod względem praktycznym ma pewne niedogodności, ale również wiele zalet. Zautomatyzowane dozowanie, połączone z optymalnym odmierzeniem środka piorącego, a nawet z samoczynnym doбором wszystkich parametrów pra-



Fot. Miele



MIELE WVG 760 WPS

Tradycyjne dozowanie detergentów

Dozowanie detergentów podczas prania w pralkach automatycznych to nic innego, jak dobór odpowiedniego środka do rodzaju zabrudzeń. Standardowa metoda to taka, podczas której wysypujemy proszek lub wlewamy płyn do prania do specjalnej kieszeni w obudowie pralki. Jak wykazały badania zachowań związanych z praniem, przeprowadzone w wybranych krajach europejskich przez markę Siemens, ok. 90 proc. wszystkich konsumentów źle dozuje detergenty. Zgodnie z zasadą „na wszelki wypadek” większość z nich stosuje ich zbyt dużo. Tymczasem takie zachowanie nie dosyć, że jest bardzo kosztowne, ponieważ detergenty zbyt szybko się kończą, zaś nadmierna ilość piany to dodatkowe cykle płukania i większy pobór wody, to jeszcze jest niekorzystne dla środowiska naturalnego, bowiem następuje tu niepotrzebna eksploatacja zasobów naturalnych. Te problemy rozwiązują innowacyjne systemy automatycznego dozowania detergentów.

„Inteligentne” pojemniki na proszki i płyny

Na rynku dostępne są modele pralek wyposażonych w szuflady „inteligentne”. Znaczący to tyle, co zastosowanie specjalnych konstrukcji szuflad lub systemów pojemników, które uzupełniają się płynnymi środkami piorącymi, a pralka samoczynnie dobiera optymalną ich

W pralkach firmy Miele dostępny jest system automatycznego dozowania TwinDos. Jest to rozwiązanie dwufazowe. Wpływa nie tylko na skuteczność prania, ale także na ekonomiczną pracę samego urządzenia.



Fot. Miele

Bosch z praktycznym systemem i-DOS



Zaawansowane technicznie pralki z systemem automatycznego dozowania znajdziemy w ofercie marki Bosch. Przykładem innowacyjnego modelu jest WA-X32KH2BY – energooszczędna pralka wyróżniająca się 10-kilogramowym załadunkiem. Oprócz systemu dozowania i-DOS urządzenie obsługuje platformę Home Connect oraz 4D Wash System. Rozwiązania te wpływają na komfort i dużą wydajność prania. I-DOS wykorzystuje sensory, które badają, m.in. jaka jest wielkość załadunku, jaki rodzaj tkanin znajduje się w bębnie i jaki jest ich poziom zabrudzenia. Uwzględniają przy tym twardość wody oraz stężenie środka piorącego. Dzięki temu pralka „wie”, jaka ilość detergentu jest potrzebna do danego cyklu prania, i dobiera ją automatycznie – z dokładnością do 1 ml. Przydatna jest też opcja automatycznego odplamiania, którą można włączyć w standardowych programach, wybierając jeden z 16 rodzajów uprzączywych plam.

innym rozwiązaniem jest możliwość dozowania środków piorących dzięki pojemnikom napełnionym skoncentrowanym środkiem czyszczącym oraz płynem zmiękczającym. Osobne, wyjmowane pojemniki są wówczas montowane na stałe w urządzeniu. W gestii użytkownika jest jedynie raz na jakiś czas uzupełnienie tych pojemników. Na



Dzięki systemowi 4D Wash zarówno woda, jak i detergent wykorzystywane są optymalnie. Przynosi to perfekcyjne rezultaty w krótkim czasie, nawet przy pełnym załadunku. W przypadku uprzączywych plam i bardzo zabrudzonej odzieży można skorzystać z funkcji Intensive Plus. Dodatkowo 30 minut prania pozwala osiągać idealne rezultaty, nawet jeśli bęben jest w wypełniony do maksimum. Kompatybilność pralki z platformą Home Connect umożliwia wygodne sterowanie urządzeniem i kontrolowanie parametrów pracy za pomocą smartfona lub tabletu.

Fot. Bosch

rynku są także modele, które wykorzystują detergenty w postaci gotowych elementów do zamontowania. Nie trzeba wówczas przelewać środków chemicznych do odpowiednich pojemników, wystarczy taki gotowy podzespół umieścić w specjalnym obszarze w urządzeniu. Kiedy detergent skończy się, wystarczy wymienić pojemnik na nowy.



Fot. Miele



Fot. Miele



ASKO W4086C.W/2

Różne zabrudzenia – różne detergenty

Jednym z najważniejszych warunków skutecznego prania, również z wykorzystaniem systemów automatycznego dozowania, jest odpowiedni detergent, usuwający plamy z ubrań. W jego składzie, oprócz wielu związków chemicznych, najważniejszym elementem jest substancja powierzchniowo



Fot. Miele

Amica z dozowaniem optymalnym

Rozwiązanie optymalizujące dozowanie detergentów podczas prania opracowała również firma Amica. Mamy tutaj na myśli system OptiDose, który dostępny jest m.in. w modelu WA2C814BKISVOD. Dzięki rozwiązaniu OptiDose wystarczy wlać detergenty w odpowiednie dozowniki i nie trzeba martwić się o to, kiedy i ile detergentu dodać w trakcie prania. Chodzi przede wszystkim o dobór właściwej ilości do poszczególnych programów. OptiDose Pro nie tylko pozwala na zaoszczędzenie czasu, ale także zmniejsza koszty prania, ponieważ precyzyjnie dostosowuje ilość płynu do bieżącego cyklu. Dodatkowo rozwiązanie to jest również przyjazne dla środowiska i portfela, ponieważ zapobiega dozowaniu detergentów w nadmiarze.

System OptiDose Pro zwiększa komfort i wygodę użytkownika pralki. Ale co z praniem, które wymaga innego detergentu w płynie lub proszku? Rozwiązaniem jest OptiCup, czyli do-



zownik, do którego wlewa się płyn lub wysypuje proszek do prania. Jego kształt został specjalnie zaprojektowany, aby efektywnie wykorzystać środek piorący bez ryzyka zniszczenia tkanin. OptiCup z detergentem wrzucamy do bębna – i gotowe.

Fot. Amica

czynna, która usuwa wszelkie cząstki brudu. Na rynku dostępne są różne formy środków chemicznych z aktywnymi enzymami – od proszków po detergenty w płynie czy kapsułkach. Są one również podzielone ze względu na kolorystykę odzieży, w tym do prania tkanin białych i kolorowych. Jeśli plama jest trudna do usunięcia, zaleca się nanieść na tkaninę środek odplamiający albo wybielacz (do odzieży białej). Oprócz środków chemicznych należy stosować także płyny do zmiękczenia, które używane są w ostatniej fazie płukania. Przyjmuje się, że kiedy użytkownik użył mniej detergentu do prania, temperatura, czas oraz oddziaływanie mechaniczne powinny zostać zwiększone. Warto wspomnieć, że systemy automatycznego dozowa-

Nowoczesne pralki z systemem automatycznego dozowania w większości oferują użytkownikom możliwość zestawienia urządzenia z suszarką do ubrań. Urządzenia zespolone są wtedy specjalnym łącznikiem.



SAMSUNG WW90T986ASH

nia detergentu zapewniają odpowiednie jego zużycie, dostosowane do wybranego programu prania. Zwalnia to użytkownika z odmierzania odpowiedniej ilości płynu do prania czy płukania przed rozpoczęciem cyklu prania.

Pranie w płynach i kapsułkach

W pralkach marki Miele stosowane są rozwiązania takie jak CapDosing czy TwinDos. Pierwsze wykorzystuje specjalne kapsułki, które wystarczy umieścić w komorze na płyn zmiękczający. Urządzenie automatycznie dozuje ich zawartość w momencie optymalnym dla procesu prania. Użytkownik ma do wyboru kilka różnych rodzajów środków piorących, dostosowanych do rodzaju odzieży. Do-

Fot. Gaggenau



Fot. ASKO



Fot. Amica

stępe są również kapsułki Booster (na uporczywe plamy). Z kolei system automatycznego dozowania płynu do prania TwinDos to rozwiązanie nie tylko praktyczne, ale przede wszystkim gwarantujące czyste pranie dzięki dwóm zbiornikom: UltraPhase1 i UltraPhase 2, z których pobierane są detergenty w ilości optymalnej dla odpowiedniej fazy prania.

Racjonalne wykorzystanie wody

Woda staje się coraz cenniejsza. Nie każdy zdaje sobie sprawę, że sprzęt gospodarstwa domowego, nie tylko te pralnice, ale również zmywarki czy odkurzacze piorące, powinny pracować w taki sposób, aby zużywać minimalną ilość wody, potrzebną do prawidłowego działania. Zatem przy zachowaniu odpowiednich parametrów takie nowoczesne urządzenie powinno „zaoszczędzić” tysiące litrów wody rocznie. Na problem zużycia wody zwraca uwagę m.in. Bosch. Producent ten od lat wykorzystuje rozwiązania energo- i wodoozczędne w urządzeniach gospodarstwa domowego. Stara się optymalizować programy i wdrażać do swoich produktów innowacyjne rozwiązania, tak by służyły nie tylko człowiekowi, ale były przyjazne dla środowiska. Co warto podkreślić, ok. 40 proc. zgłoszeń patentowych Boscha wiąże się właśnie z zasobami naturalnymi.



BOSCH WAX32KH2BY



Fot. Amica

Niektóre modele pralek firmy Amica wykorzystują system OptiDose. Napełnienie zbiorników na detergenty do pełna wystarcza na ok. 20 cykli prania. Zbiornik na płyn do prania ma pojemność 0,6 l, a na płyn do płukania 1 l. W najnowszych pralkach tego producenta dostępny jest system OptiDose Pro. W urządzeniach z tym rozwiązaniem pojemnik na detergent ma objętość 0,8 l, a na płyn zmiękczający 0,4 l.

Minimalne zużycie detergentów

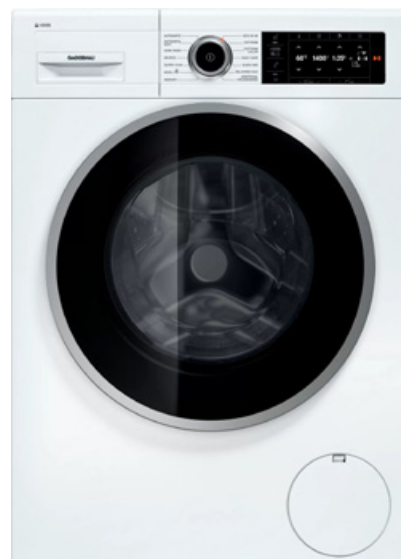
Zdaniem firmy Bosch wodę można oszczędzać, wybierając odpowiednie urządzenia AGD, wykorzystujące innowacyjne rozwiązania techniczne, np. i-DOS, które oferuje w niektórych modelach pralek. Rozwiązanie to dostępne jest również w pralkach marki Siemens, która należy do tej samej grupy producenckiej, czyli BSH. Dzięki pracy sensorów i-DOS skutecznie przyczynia się do oszczędności wody. Odpowiada za dozowanie detergentu (z dokładnością do 1 ml) na podstawie analizy wielu czynników: wielkości prania (załadunku), rodzaju tkanin umieszczonych w bębnie oraz stopnia ich zabrudzenia. Uwzględniane są przy tym twardość wody oraz stężenie środka piorącego. Dzięki temu pralka nie musi uruchamiać dodatkowych płukań, a tak dzieje się za każdym razem, gdy wlejemy za dużo płynu do prania. Pozwala to zaoszczędzić nawet ponad 7 tys. litrów wody rocznie. Do ścieków trafia też znacznie mniej środków chemicznych. Innym przydatnym rozwiązaniem proponowanym przez Boscha jest ActiveOxygen Refresh, czyli program, który jest w stanie odświeżyć garderobę nawet bez prania, czyli bez używania proszku i wody.



Fot. Amica

Jakie pralki oferują producenci?

Modele wykorzystujące systemy automatycznego dozowania pod względem tego parametru nie różnią się od standardowych modeli wyposażonych w klasyczną szufladę na detergenty. Ładowość określa maksymalną wielkość wsadu prania, jaką deklaruje producent dla



GAGGENAU WM260164

Asko z systemem Quattro Construction



niepotrzebne zanieczyszczenia. Drzwi pralek wykonane są w całości ze stali nierdzewnej, która zapewnia higienę oraz łatwiejszy załadunek i rozładunek ubrań. Na szczególną uwagę zasługuje wspomniany system Quattro Construction. Jest to unikalny system składający się z czterech amortyzatorów, które przenoszą energię drgań z bębna na dolną płytę urządzenia. Dzięki niemu cała konstrukcja znajduje się wewnątrz obudowy, a wirowanie, nawet przy maksymalnych obrotach, odbywa się praktycznie bez wibracji.

Urządzenia pralnicze Asko wyróżniają dobra jakość wykonania oraz design charakterystyczny dla skandynawskiego wzornictwa. Pralki dostępne są w 3 liniach wzorniczych: Style, Logic oraz Classic. Co najważniejsze, wszystkie urządzenia pralnicze Asko wykorzystują system Quattro Construction i są wykonane z najlepszych materiałów. Asko do tworzenia swoich produktów wykorzystuje najlepsze materiały, przede wszystkim stal nierdzewną – materiał wyjątkowo trwały i higieniczny, na którego powierzchni nie osadzają się zanieczyszczenia. Dzięki autorskiemu rozwiązaniu Steel Seal Asko wyeliminowało wszelkie zbędne elementy konstrukcyjne z tworzyw sztucznych, takie jak gumowa uszczelka drzwi, w której gromadzą się

je się wewnątrz obudowy, a wirowanie, nawet przy maksymalnych obrotach, odbywa się praktycznie bez wibracji.

Pralki Asko zostały zaprojektowane tak, by skutecznie dbać o czystość i higienę ubrań przy jednoczesnej ochronie tkanin. Skuteczne pranie ubrań zapewnia budowa bębna pralki Active Drum, która zawiera zdejmowane zbieraki w kształcie klepsydry. Kierują one ładunek do łagodniejszej, środkowej części bębna i skutecznie usuwają duże zanieczyszczenia. Dodatkowo pralki wykorzystują system Auto Dose, samodzielnie odmierzający detergent w zależności od załadunku, stopnia zabrudzenia, twardości wody, rodzaju programu i temperatury.

Fot. ASKO



MIELE WSD 663 WCS

danego modelu. Często nazywana jest także pojemnością znamionową bębna lub maksymalnym załadunkiem prania. Podawana jest na etykiecie efektywności energetycznej i wyrażana w kilogramach. Ładowność pralki jest nierozdzielnie związana z jej gabarytami. Jaką pralkę kupić ze względu na wymiary?

W wypadku tzw. modeli standardowych wymiar wysokości zamyka się w przedziale 82–85 cm. Urządzenia te dostosowane są m.in. do wysokości blatu, ale nie nale-

ży ich zabudowywać. Szerokość standardowego modelu to zazwyczaj ok. 60 cm, a głębokość wynosi od 51 do 60 cm (należy tutaj pamiętać o kilkucentymetrowej tolerancji przy ustawianiu sprzętu w miejscu docelowym). W praktyce maksymalny załadunek bębna w modelu standardowym ładowanym od frontu może wynosić od 6 do nawet 14 kg. Duża pojemność bębna pralki pozwala pracować rzadziej. Dzięki temu oszczędzamy wodę i energię elektryczną, a tym samym pieniądze i czas. Pojemność bęb-



SAMSUNG WW11BB744DGB



LG F6WV709A1E

na nie powinna być jednak głównym determinantem przy wyborze sprzętu. Wszystko powinno zależeć od aktualnych potrzeb użytkownika, a także liczby domowników korzystających z urządzenia.

Automatyczna kontrola wsadu

System automatycznego dozowania detergentu może być wspomagany różnymi systemami kontroli wsadu, które w zależności od producenta używają do tego różnych komponentów, jednak ich zasada działania jest wszędzie podobna. Pralka auto-



SIEMENS WM14LPHZPL

matycznie rozpoznaje masę pranej bielizny za pomocą zastosowanego pod bębniem czujnika ciężaru (masy). Dzięki niemu urządzenie automatycznie dostosowuje program prania do rzeczywistej masy, tj. ilości ubrań w pralce. System ten należy do rozwiązań proekologicznych w pralnictwie, ponieważ zapewnia oszczędność wody i energii elektrycznej.

Nowoczesne systemy sterowania

Dużym ułatwieniem pod względem użytkowania urządzenia w połączeniu z automatycznym dozowaniem jest możliwość zdalnej obsługi sprzętu. Tego typu pralki mają wbudowany moduł Wi-Fi, co pozwala na bezprzewo-

dową, zdalną konfigurację parametrów pracy urządzenia. Rozwiązanie to jest szczególnie przydatne dla osób, które żyją w ciągłym biegu lub dla których standardowa regulacja urządzenia byłaby zbyt uciążliwa. Dzięki aplikacjom mobilnym użytkownik wysyła komendy, a pralka je odbiera. Można na odległość wybrać program prania, regulować prędkość wirowania, ustawiać opcje dodatkowe, a nawet monitorować zużycie energii. Wystarczy zainstalować pral-



ASKO W6098X.S/2

kę i sparować ją z lokalną siecią Wi-Fi, a aktywowania lub dezaktywowania pracy urządzenia będzie można dokonywać z poziomu urządzenia mobilnego. Oprócz funkcji zdalnego sterowania pralki mają możliwość tzw. diagnozy serwisowej, która dzięki aplikacji pozwala kontrolować stan urządzenia i informować o wszelkich błędach i nieprawidłowościach (m.in. za pomocą kodów usterek i stosowanych komentarzy). Takie rozwiązanie daje konsumentom możliwość szybkiego rozpoznania błędu lub awarii, nawet bez konieczności przyjazdu serwisanta.



AMICA WA2C814BKisVOD



BOSCH WAU28PHLPL

Czyszczenie i konserwacja

Niezależnie od automatycznego systemu dozowania zwrócimy uwagę na prawidłowe czyszczenie i konserwację sprzętu pralniczego. Po zainstalowaniu urządzenia nie należy zapominać o jego właściwej eksploatacji. Aby pralka służyła przez długi czas, a tkaniny były czyste i pachnące, należy przestrzegać kilku prostych, ale ważnych zasad. Nadrzędna z nich jest ta, że tylko stałe i dokładne czyszczenie oraz konserwacja mogą zapewnić komfort i długowieczność urządzeń.

Nie jest niczym odkrywczym, że czystość pralki wpływa nie tylko na prawidłową eksploatację, ale i higienę, trwałość oraz zapach pranych i suszonych tkanin. Swego rodzaju testem, który przechodzi niemal



Fot. Siemens

W sprzęcie marek Bosch, Siemens i Gaggenau dostępna jest funkcja automatycznego dozowania i-DOS. Rozwiązanie to automatycznie mierzy dokładnie ilość detergentu i wody potrzebnych do każdego prania. Raz napełniony zbiornik wystarczy nawet na 20 cykli prania.

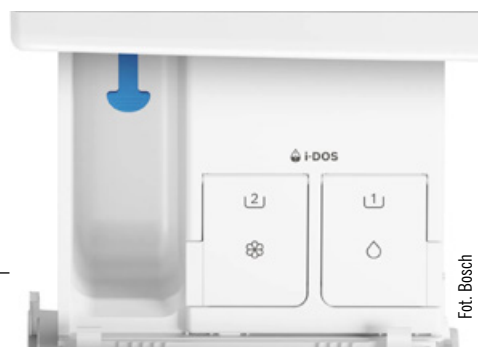
każdy niestosujący się do powyższych zasad użytkownik pralki – i do tego w dość krótkim czasie – jest test... zapachów.

Czyszczenie pralki warto rozpocząć od umycia filtra, a zakończyć na przetarciu całej obudowy. Między jedną a drugą czynnością do wyczyszczenia mamy wnętrze bębna, drzwiczki i gumę uszczelniającą, a także szufladę na detergenty. Wszystkie elementy z łatwością wyczyszczymy wilgotną ściereczką nasączoną delikatnym płynem



MIELE WWR860 WPS

do mycia naczyń, który – jak wiadomo – radzi sobie doskonale z wszelkiego rodzaju zabrudzeniami. Na koniec wszystkie myte powierzchnie powinny być wytarte do sucha. Czynność powtarzana cyklicznie zapewni praniu zawsze świeży zapach, a urządzeniu dłuższy czas prawidłowego działania.



Fot. Bosch



Fot. Bosch

HISENSE. Pralka WF5S1045BW/PL

Inteligentne pranie z Connect Life i funkcją Smart Dry

Nowy model WF5S1045BW/PL z silnikiem inwerterowym marki Hisense to urządzenie przyjazne zarówno dla ubrań, jak i dla środowiska. Pralka oferuje 10,5-kilogramowy wsad, automatyczne dozowanie detergentu, funkcje parowe, a do tego jest wyjątkowo energooszczędna i cicha.

Model WF5S1045BW/PL marki Hisense oferuje praktyczne rozwiązania dla każdego użytkownika. Nową pralkę docenią przede wszystkim ci, dla których ważnym aspektem jest oszczędność czasu, energii elektrycznej i wody, a także intuicyjne sterowanie i najnowocześniejsze funkcje. Producent w nowym modelu zastosował wiele innowacyjnych rozwiązań, których zadaniem jest nie tylko najlepszy rezultat prania, ale również komfort obsługi i użytkowania.



Ciekawym i praktycznym rozwiązaniem jest m.in. specjalny system czyszczenia bębna, który gwarantuje, że wewnątrz pralki pozostaje całkowicie czyste i sterylne, dzięki czemu pranie zawsze pięknie pachnie. Pranie w proszku w niższych temperaturach tworzy idealne warunki dla rozwoju bakterii, które z kolei nadają praniu nieprzyjemny zapach. Program czyszczenia bębna uruchamiany przy pustym bębnie i eliminuje wszelkie bakterie z wnętrza pralki.

Warto dodać, że dzięki nowoczesnemu silnikowi inwerterowemu pralka WF5S1045BW/PL jest wyjątkowo cicha, a do tego bardzo wydajna. Silnik pralki jest bezszczotkowy, co eliminuje naprężenie mechaniczne, tarcie i zużycie. Zapewnia to lepsze rezultaty, większe oszczędności energii i wyraźnie cichszy proces prania. Ponadto wydłużeniu ulega okres użytkowania urządzenia.

Nowy model Hisense oferuje automatyczne dozowanie detergentu do prania oraz płynu do płukania tkanin. Ilości są dobierane automatycznie na podstawie wagi wsadu. Pojemność zbiorników na de-

tergenty jest na tyle praktyczna, że ich napełnienie wystarczy na około 24 cykle prania.

Kolejną innowacją wspierającą sterylne czyste pranie są funkcje parowe. Gorąca para podczas prania jest uwalniana z dolnej części bębna i przenika przez tkaniny eliminując z niej alergeny, roztocza, bakterie i grzyby. Funkcję docenią nie tylko alergicy, ale również rodzice niemowląt i małych dzieci.

Komfortowe użytkowanie pralki wspomagają funkcje Connect Life oraz Smart Dry. Aplikacja Connect Life to nowy standard obsługi urządzeń Hisense, czyli system operacyjny, który pozwala na korzystanie z urządzeń za pomocą aplikacji w telefonie. W wypadku nowego modelu WF5S1045BW/PL daje on możliwość wygodnej, a przede wszystkim energooszczędnej zarządzania procesem prania. Co więcej, pralka automatycznie proponuje odpowiedni program prania, w tym temperaturę, ilość wody oraz czas, do tkaniny, koloru, stopnia zabrudzenia i wszelkich plam, jakie użytkownik zaznaczy w aplikacji. Dzięki aplikacji Connect Life oraz funkcji Smart Dry, pralka WF5S1045BW/PL może automatycznie połączyć się z suszarką do ubrań, wysyłając jej program prania. Na tej podstawie suszarka automatycznie dobiera odpowiedni program suszenia i uruchamia się odpowiednio wcześniej, aby być w pełnej gotowości po zakończeniu cyklu prania. To rozwiązanie oszczędza zarówno czas pełnego cyklu prania i suszenia, jak i energię elektryczną.

Nowy model WF5S1045BW/PL wyposażony jest również w systemy bezpieczeństwa. Na przykład podczas cyklu prania drzwi są zablokowane, co uniemożliwia otwarcie nawet najbardziej ciekawskiemu dziecku. Dla dodatkowej ochrony panel sterowania można zablokować przez wciśnięcie specjalnej kombinacji przycisków, co uniemożliwi niezamierzoną zmianę ustawień.



SIEMENS. Suszarka z pompą ciepła WQ35G2CEPL

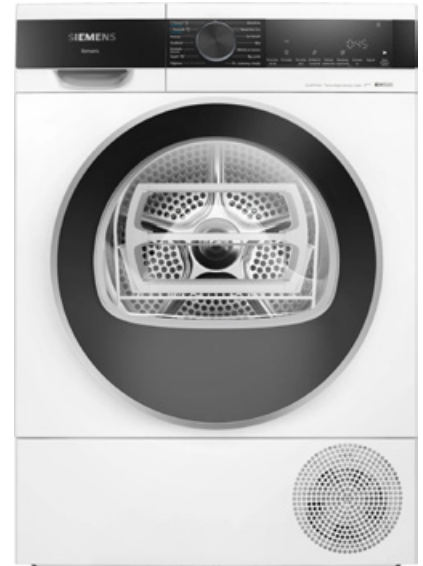
Automatyczne czyszczenie wymiennika ciepła

Siemens poszerza ofertę suszarek bębnowych. W nowym modelu WQ35G2CEPL, należącym do serii iQ500 tego producenta, zastosowano m.in. pompę ciepła, a także praktyczny program połowy załadunku, podczas którego urządzenie optymalizuje ustawienia suszenia, biorąc pod uwagę rekomendowany załadunek i szacowany czas cyklu.

Suszarka WQ35G2CEPL marki Siemens pracuje w oparciu o pompę ciepła i charakteryzuje się 8-kilogramowym wsadem. Wyposażona została w nowoczesny system z sensorem autoDry, który wykorzystuje czujniki stale mierzące temperaturę i pozostałą wilgoć, żeby chronić pranie przed nadmiernie wysoką temperaturą i przesuszeniem. Niezależnie od tego, czy chcemy, żeby ubrania były suche na tyle, by włożyć je do szafy lub żeby po wyjęciu były przygotowane do prasowania, technika autoDry zapewnia optymalny efekt. Suszarka wykorzystuje ponadto tak zwane bezpieczne suszenie, które w połączeniu z odpowiednią konstrukcją bębna i zbieraków pomaga suszyć ubrania wyjątkowo delikatnie (łagodnymi, podawanymi ze wszystkich stron podmuchami powietrza). Urządzenie obsługuje rozmaite programy suszenia, w tym specjalne: Bawełna, Pościel, Koszule/Business, Bawełna Eco, Ręczniki, Higiena Plus, smartFinish 1 Koszula, smartFinish 5 Koszul, Mix, Outdoor, Super 40, Syntetyki, Suszenie wełny w koszu i Ciepły program czasowy.



Model WQ35G2CEPL oferuje również program do szybkiego, 40-minutowego suszenia (Super 40'). Jest on przeznaczony dla ok. 1 kg odzieży z włókien syntetycznych lub cienkich tkanin bawełnianych, które nie wymagają delikatnego suszenia. Wykorzystując program Super 15', który dostępny jest w pralkach firmy Siemens, możemy mieć wypraną i wysuszoną odzież w mniej niż godzinę. Nowością w modelu WQ35G2CEPL jest specjalny program do suszenia dużych tkanin, np. pościeli czy zasłon, podczas którego bęben obraca się w obu kierunkach. Taki zabieg zapobiega splątaniu się suszonych tkanin. Dzięki temu duże i małe tkaniny można suszyć razem i uzyskać doskonale rezultaty. Komfort



codziennego użytkowania dodatkowo zapewnia duży wyświetlacz LED z informacjami o szacowanym czasie do końca suszenia, opóźnieniu (do 24 godz.), przebiegu programu oraz specjalnych funkcjach.

LG. Suszarka z pompą ciepła RC10V9PV2W

Praktyczna pojemność i funkcje parowe

Do rodziny sprzętów segmentu pralniczego marki LG dołącza nowy model suszarki o pojemności 10 kg. Mowa tu o modelu LG ThinQ RC10V9PV2W. Standardowa, komfortowa do zestawienia z normalnogabarytową pralką automatyczną ładowaną od frontu konstrukcja wyposażona jest w szereg udogodnień i oferuje aż 11 programów automatycznych, w tym antyalergiczny program Allergy Care, który usuwa do 99,9 proc. żywych roztoczek kurzu domowego.

Suszarka LG ThinQ RC10V9PV2W została wyposażona w pompę ciepła Dual Inverter Heat Pump, która jest energooszczędna oraz umożliwia suszenie w niższej temperaturze, minimalizując ryzyko zbiegania się oraz innych uszkodzeń tkanin. Marka LG, wychodząc naprzeciw oczekiwaniom alergików i rodziców niemowląt oraz dzieci w wieku przedszkolnym, wyposażyła urządzenie w system Allergy Care. Eliminuje on do 99,9 proc. alergenów, a zwłaszcza niebezpieczne roztocza. Dowodem skuteczności programu jest certyfikat Brytyjskiej Fundacji Alergologicznej. Nowa suszarka marki LG wyposażona jest w specjalne czujniki, które automatycznie wykrywają poziom wilgotności i temperaturę, żeby dobrać optymalny czas suszenia. Chronią w ten sposób odzież przed nadmierną temperaturą. Oprócz tego urządzenie oferuje aż 11 programów automatycznych: odświeżanie pościeli, Allergy Care, syntetyczne 20, bawełna, delikatne,



mieszane, szybki 30, odzież sportowa, ręczniki, wełna oraz mój program (Wi-Fi). Suszarka LG ThinQ RC10V9PV2W wyposażona jest w praktyczne opcje dodatkowe, jak redukcja zagnieceń, zdalne włączanie czy podświetlenie bębna, a także zapewniającą bezpieczeństwo użytkownika blokadę rodzicielską. Urządzenie zostało wyposażone w czytelny wyświetlacz oraz ergonomiczne pokrętko z metalicznym wykończeniem. Wśród parametrów technicznych warto wymienić dużą pojemność, wynoszącą 10 kg, oraz możliwość zmiany kierunku otwierania drzwiczek bębna.



CHŁODZIARKI



**Chłodziarki
jednodrzwiowe
do 85 cm wysokości**

Lodówki jednodrzwiowe to różnorodna, a jednocześnie funkcjonalna grupa urządzeń. Tego typu modele mają często niewielkie gabaryty, jednak doskonale sprawdzają się zarówno w niewielkiej kuchni, akademiku, jak i na kempingu.

Jednym z najważniejszych czynników decydujących o wyborze konkretnego modelu jednodrzwiowej lodówki jest jej pojemność, z drugiej strony ważne są też ogólne wymiary, które pomieści przestrzeń kuchenna użytkownika. Odpowiedzią na brak miejsca może być jednodrzwiowa lodówka podbłatowa, której wysokość nie przekracza 85 cm. Co oferują producenci tego sprzętu? Sprawdziliśmy!



Dla kogo chłodziarka jednodrzwiowa?

Jednodrzwiowe chłodziarki, pomimo niewielkich gabarytów, sprawdzą się w określonych przestrzeniach, gdzie każdy centymetr jest na wagę złota.

AMICA FM137.3X

ta. Do tego odznaczają się praktyczną pojemnością i bogatym wyposażeniem funkcjonalnym.

Oczywiście, wśród czynników decydujących o wyborze lodówki jednym z najważniejszych jest funkcjonalność urządzenia mierzona pojemnością. Z drugiej strony ta jest różna w zależności od wymagań użytkownika. W końcu trudno, żeby singiel mieszkający w kawalerce potrzebował takiej samej lodówki jak np. pięcioosobowa rodzina. Warto dodać, że producenci coraz śmielej oferują urządzenia tradycyjne, mimo że gabarytowo niewielkie, ze stosunkowo dużą pojemnością użytkową. Dzieje się to za sprawą pomniejszo-



RAVANSON LKK-90S

nych ścianek lodówki, które – co oczywiste – zwiększają przestrzeń w komorze chłodzenia i mrożenia.

Zalety kompaktowych konstrukcji

Przechowywanie żywności w urządzeniach chłodniczych sprowadza się nie tylko do zapewnienia jej odpowiedniej

Pomimo niewielkich rozmiarów większo nowoczesnych modeli lodówek o wysokości mniejszej niż 85 cm wyposażona jest w praktyczną szufladę do przechowywania warzyw i owoców, która zapewnia ich dłuższą świeżość, a także smak i aromat wolny od innych zapachów w komorze chłodzenia.



Fot. Amica



Fot. Corientje



Fot. Concept

powiększają przestrzeń przechowywania produktów spożywczych. Na uwagę zasługują też intuicyjne manualne sterowanie oraz automatyczne odszranianie. Kolorowe lodówki marki Amica odznaczają się bardzo cichą pracą, co jest szczególnie pożądaną cechą u urządzeń, które pracują bez przerwy, w dodatku w pomieszczeniach, w których często przebywają domownicy. Wśród dodatkowych udogodnień, które są już w zasadzie standardem nowoczesnych modeli lodówek, warto wymienić energooszczędne oświetlenie LED oraz półki do bezpiecznego przechowywania wysokich butelek czy jajek. Pomimo stylistyki retro i obłych kształtów kolorowe chłodziarki marki Amica zostały skonstruowane tak, żeby pasowały do niewielkich pomieszczeń. To za sprawą specjalnej konstrukcji Slim-Size, która pozwala na optymalne dopasowanie lodówki do przestrzeni, jaką dysponujemy.

Fot. Amica

temperatury i wilgotności. Współczesne modele są wyposażone w całą masę dodatkowych rozwiązań i funkcji, które nierzadko stanowią ważną kartę przetargową przy ich wyborze i w eksploatacji.

Wśród nich znajdziemy zarówno te, które pozwalają oszczędzić energię, jak i dbają o zdrowie użytkowników, stan przechowywanych produktów czy po prostu ułatwiają codzienną obsługę urządzenia. Z pozoru błahe udogodnienia, takie jak choćby opcja szybkiego schłodzenia szampana czy jednorazowego, skutecznego zamrożenia większej ilości produktów, mogą w praktyce okazać się nie tylko ciekawym dodatkiem, ale i oczekiwaną stale funkcją.

Obsługa lodówek jednodrzwiowych

Niewielkich rozmiarów modele jednodrzwiowe bardzo często wykorzystują sterowanie mechaniczne. Zwykle jest to pokrętko, które umożliwia regulację temperatury, z jaką ma pracować urządzenie. Największą zaletą tego rozwiązania jest łatwość obsługi, jednak nie daje ono dużych możliwości w kwestii zarządzania pracą urządzenia. Podobnie jest z przyciskami mechanicznymi. Znacznie większe możliwości daje sterowanie elektroniczne, którego wyróżniamy dwa główne rodzaje. Pierwszy z nich to przełączniki współpra-



CONCEPT LTR435BCR



HISENSE RR120D4BW1

CHŁODZIARKI



CONCEPT LT3560WH

cujące ze wskaźnikami diodowymi. Drugi to wykorzystanie wyświetlacza LCD, który najczęściej jest umieszczony na drzwiach urządzenia. Jest to duża zaleta, ponieważ podczas regulacji parametrów nie trzeba otwierać lodówki, tym samym nie wpływamy na temperaturę jej wnętrza, a urządzenie oszczędza energię. Panele z wyświetlaczami, oczywiście, są wielofunkcyjne, co daje szereg dodatkowych opcji, np. możliwość wygodnej regulacji temperatury w poszczególnych komorach, włączanie i wyłączanie dostępnych funkcji, a także całą masę wskaźników, które informują o aktualnym stanie urządzenia. Takich rozwiązań nie brakuje również w jednodrzwiowych chłodziarkach o wysokości nieprzekraczającej 85 cm.



AMICA KS15612T

Systemy zwiększające energooszczędność. Specyfiką lodówki jest fakt, że urządzenie działa nieustannie. W rezultacie jest jednym z urządzeń, które zużywają najwięcej energii, co odbija się na domowym budżecie. Producenci prześcigają się więc w oferowaniu modeli w najwyższych klasach efektywności energetycznej oraz rozwiązań, które energię tę oszczędzają. Przykładem może być tryb wakacyjny. Jak wskazuje sama nazwa, rozwiązanie to przydaje się podczas wyjazdów, kiedy przez dłuższy czas nie ma nas w domu, a chłodziarka nie jest używana. Rozwiązanie przydatne jest również wtedy, kiedy w lodówce jest bar-

Systemy zwiększające energooszczędność

duzo mało produktów, a my nie chcemy urządzenia całkowicie wyłączać. Dzięki niemu możliwe jest zaoszczędzenie energii i przy okazji zredukowanie powstawania brzydkich zapachów. Wynika to z faktu, że utrzymywana temperatura w zamrażarce jest standardowa, w końcu produkty są w niej przechowywane długoterminowo. Zwiększa się za to temperatura we wnętrzu chłodziarki, co pozwala na zmniejszenie zużycia energii. Źródłem strat energii może być, oczywiście, również częste otwieranie drzwi lodówki. Powoduje ono wzrost temperatury w jej wnętrzu. Po za-



Fot. Concept



Fot. Amica

Hisense z pojemnikiem Fresh Crisper

Marka Hisense oferuje modele podbłatowe odznaczające się wyjątkowo dużą pojemnością i nowoczesnymi funkcjami. Jednym z takich modeli jest urządzenie chłodziarki RR154D4AW2 o wymiarach: 56 cm (szerokość), 84,5 cm (wysokość) i 57,5 cm (głębokość), oferujące pojemność całkowitą aż 120 l. Ta lodówka idealnie wpasuje się w każdą przestrzeń kuchenną dzięki kompaktowym wymiarom, oferując przy tym mnóstwo elastycznej przestrzeni do przechowywania produktów spożywczych. Lodówka jednodrzwiowa Hisense wyposażona jest w część chłodzącą o pojemności 107 l oraz część zamrażającą, która pomieści 13 l rozmaitych produktów spożywczych. Komora chłodzenia jest wyposażona w rozmaite półki, pojemniki i balkoniki. W chłodziarce umieszczone są 2 szklane półki z możliwością regulacji, a także specjalny pojemnik Fresh Crisper, który zapewnia wystarczającą ilość miejsca do przechowywania owoców i warzyw, a jego idealna temperatura pozwala zachować świeżość i aromat żywności. Przezroczysta konstrukcja umożliwia łatwy przegląd zawartości. Dodatkową przestrzeń przechowywania zapewniają 3 praktyczne półki na drzwiach i pojemnik na jajka. Najniższe usytuowana półka wy-



posażona jest w wysoki brzeg, który pełni funkcję specjalnego ogranicznika do bezpiecznego przechowywania wysokich kartonów z sokami lub szklanych butelek, a także wyższych słoików. Dzięki kompaktowym rozmiarom, które pozwalają zaoszczędzić przestrzeń w kuchni, lodówka RR154D4AW2 marki Hisense to doskonały wybór do biura, gabinetu kosmetycznego, do domu letniskowego lub mniejszego mieszkania. Można w niej przechowywać nabiał, mięso, warzywa, owoce i napoje, a w wewnętrznym zamrażalniku również mrożonki.

Fot. Hisense

dzko mało produktów, a my nie chcemy urządzenia całkowicie wyłączać. Dzięki niemu możliwe jest zaoszczędzenie energii i przy okazji zredukowanie powstawania brzydkich zapachów. Wynika to z faktu, że utrzymywana temperatura w zamrażarce jest standardowa, w końcu produkty są w niej przechowywane długoterminowo. Zwiększa się za to temperatura we wnętrzu chłodziarki, co pozwala na zmniejszenie zużycia energii. Źródłem strat energii może być, oczywiście, również częste otwieranie drzwi lodówki. Powoduje ono wzrost temperatury w jej wnętrzu. Po za-



MPM MPM-99-CJ-10/AA

mknieniu drzwi układ chłodzący urządzenia będzie musiał tę temperaturę wyrównać, a przecież im więcej czasu to zajmie, tym pobór energii będzie większy. Dlatego oszczędniejsze są modele lodówek z wymuszonym obiegiem powietrza, które szybciej wyrównują temperaturę do odpowiedniego poziomu. Skoro już wspominaliśmy o otwieraniu drzwi, warto

przypomnieć o funkcji alarmu otwartych drzwi czy alarmu wzrostu temperatury. Jeśli drzwi lodówki zostawimy niedomknięte, sygnał dźwiękowy powiadomi nas o tym. W nowoczesnych lodówkach z funkcjami smart powiadomienie o niedomkniętych drzwiach może być nawet wysłane na urządzenie mobilne. Z kolei alarm wzrostu temperatury poinformuje użytkownika o nieprawidłowości, np. o awarii termostatu.

Praktyczny system No Frost

W modelach jednodrzwiowych, choć w kompaktowych rzadziej, jednym z podstawowych rozwiązań jest system No Frost. Jest to recepta na osadzanie się szronu w chłodziarce czy zamrażarce. Polega na zapewnieniu we wnętrzu lodówki stałego ewakuacyjnego obiegu powietrza. W ten sposób lodówka pozbawia się wilgoci, która zostaje odparowana poza komorę chłodzenia lub zamrażania. Ponieważ powietrze jest suche, nie ma możliwości, żeby gromadził się lód. Oprócz tego dzięki mniejszej wilgotności produkty dłużej zachowują świeżość,

Wolnostojące lodówki jednodrzwiowe oferują dodatkową strefę zamrażania. Jej niewielka pojemność w wielu zastosowaniach okazuje się wystarczająca, np. do schłodzenia napojów czy przechowywania lodów lub mrożonek.

Fot. Gorenje



MPM MPM-131-CJ-18/AA

a te przechowywane w zamrażarce nie przymarzą do siebie ani do półek. Produkty takie jak mięso, owoce, warzywa czy ryby należy jednak przechowywać w opakowaniach lub specjalnych strefach (np. w szufladach), ponieważ No Frost może „wyciągać” z nich wilgoć i powodować wysychanie.

Cicha praca modeli kompaktowych sprzętów

Emitowany przez lodówki hałas o natężeniu ok. 40 dB jest porównywalny do szumu wentylatora w komputerze, jest więc niemal niesłyszalny. Na rynku są także modele emitujące dźwięk od 41 do 45 dB, które nadal plasują się jako stosunkowo ciche. Gorzej jest już z wartościami większymi. Dźwięk urządzenia plasujący się na poziomie 50 dB i więcej można uznać za dosyć słyszalny, a nawet lekko uciążliwy. Trzeba pamiętać jednak, że wartość podana przez producenta na karcie produktu lub etykiecie efektywności energetycznej dotyczy dźwięku badanego laboratoryjnie. Dlatego więc, żeby lodówka nie pracowała o kilka decybeli głośniejszemu w domu, dużą wagę trzeba przywiązywać także do prawidłowego montażu czy wypoziomowania nóg.

Pojemność lodówki a jej gabaryty

W kwestii pojemności, ergonomii oraz komfortu korzystania z lodówki duże znaczenie mają zastosowane półki, balkoniki oraz szuflady do przechowywania owoców, warzyw lub mięsa i ryb. Zyskujemy dzięki nim nie tylko porządek, ale przede wszystkim więcej miejsca w komorze.

W modelach jednodrzwiowych wyposażonych w szuflady mogą być dostępne tzw. komory niskich temperatur, nazywane też zerowymi (ze względu na temperaturę w nich panującą). Temperatura i wilgotność utrzymują się na ściśle określonym poziomie, tak by warunki były idealne do przechowywania delikatnych produktów. W temperaturze biskiej 0 °C warzywa i owoce zachowują składniki odżywcze, witaminy, delikatny aromat, idealny wygląd i świeżość nawet do trzech razy dłużej. I chociaż u wielu producentów dostępne są tzw. komory 0 °C, to uzyskanie dokładnie tej wartości temperatury nie jest możliwe. Zwykle waha się ona od -2 do nawet 1 °C. Niemniej jednak w tego typu szufladach i tak mamy gwarancję, że warzywa czy owoce morza mają dobre warunki. Warto pamiętać, że zmiana temperatury w komorze zerowej lodówek nie powinna przekraczać 0,5 – 1 °C. Większe wahania mogą zaburzyć proces przechowywania żywności, dlatego należy wybierać sprawdzone modele chłodziarek, które są w stanie zagwarantować tę stabilność. W zależności od producenta komory i wykorzystywane w nich rozwiązania mogą przybierać różne nazwy, ale spełniają podobną funkcję.



GORENJE RB391PW4

Bezpieczne półki i balkoniki

W wielu modelach standardem są metalowe półki żeberkowe, które może nie są najwygodniejsze w czyszczeniu, jednak zapewniają naprawdę dobry przepływ powietrza, a przy tym nie zabierają wiele miejsca w komorze chłodzenia. W modelach z chłodzeniem statycznym jest to duża zaleta. Popularnym rozwiązaniem obecnie są szklane półki. Mogą być one wykonane ze szkła hartowanego lub zwykłego. Przewaga tych pierwszych to, oczywiście, większa wytrzymałość, ale za to wyższa jest także cena urządzenia.

HISENSE RR121D4ABF



Lodówka retro



LKK-250 RC/RB

Ravanson®

Design, komfort, wygoda!

Lodówka retro LKK-250 RC/RB

- **Pojemność chłodziarki/zamrażarki: 186/64 l**
- **Zakres temperatur: chłodziarka 0-10 °C, zamrażarka - 18 °C**
- **Szklane półki, pojemnik na warzywa, półka na butelki**
- **Manualne rozmrażanie, wewnętrzne oświetlenie LED**
- **Bezpieczny czas przechowywania bez zasilania: 14 h**
- **Klasa efektywności energetycznej: E**
- **Czynnik chłodniczy: R600a**
- **Poziom hałasu: 41 dB**
- **Zdolność zamrażania 3 kg/24 h**
- **Kolory: kremowy (LKK-250 RC), czarny (LKK-250 RB)**

**Ravanson LTD Sp. z o.o.,
ul. Mazowiecka 6, 09-100 Płońsk**

BOSCH. Suszarka z pompą ciepła WQG233DPPL

Suszenie ubrań z systemem AutoDry

Oferta suszarek bębnowych marki Bosch powiększyła się o innowacyjny model WQG233DPPL, należący do Serie | 6 tego producenta. Urządzenie wykorzystuje technikę AutoDry, która zapewnia automatyczną kontrolę rezultatów suszenia. To jednak niejedyne innowacyjne rozwiązanie techniczne, w jakie zostało wyposażone.



Model WQG233DPPL wyposażony jest ponadto program do szybkiego, 40-minutowego suszenia (Super 40'). Jest on przeznaczony dla ok. 1 kg odzieży z włókien syntetycznych lub cienkich tkanin bawełnianych, które nie wymagają delikatnego suszenia. Dzięki wykorzystaniu go z praniem w programie Super 15', jaki dostępny jest w pralkach firmy Bosch, możemy mieć wypraną i wysuszoną odzież w mniej niż godzinę. Suszarka ma również program czasowy ciepły. Umożliwia on uzyskanie najlepszych rezultatów suszenia dla niewielkiej liczby suszonych ubrań, zwłaszcza tych najdelikatniejszych lub składających się kilku warstw tkanin o różnych właściwościach. Programu tego należy również używać, jeśli dokupiony został koszyk do suszenia wełny lub butów.

Nie zabrakło również specjalnego programu do suszenia wypełnionych pierzem lub puchem tkanin, takich jak kurtki, śpiwory. Ma na celu zapewnienie właściwej końcowej wilgotności wszystkich warstw pierza dzięki rozluźnianiu poszczególnych warstw ciepłym powietrzem oraz ruchom ubrań wewnątrz bębna. W rezultacie kurtki są wyjątkowo puszyste, a pierze rozluźnione, dzięki czemu bardzo dobrze zatrzymuje ciepło. Wśród programów dodatkowych warto też zwrócić uwagę na specjalny program do suszenia pościeli i dużych tekstyliów. Podczas tego cyklu, dzięki obrotom bębna w obu kierunkach, tkaniny nie plączą się i nie owijają wokół siebie, dzięki czemu suszenie jest efektywne, a pranie równomiernie wysuszone.



Model WQG233DPPL pracuje w oparciu o pompę ciepła i charakteryzuje się 8-kilogramowym wsadem. Dzięki odpowiednio zaprojektowanemu i wyposażonemu panelowi sterowania suszarka może być obsługiwana wygodnie, intuicyjnie i z największą precyzją. System AutoDry, jaki został tutaj zastosowany, wykorzystuje czujniki, które stale mierzą temperaturę i pozostałą wilgoć, a tym samym chronią pranie przed nadmiernie wysoką temperaturą i przesuszeniem. Niezależnie od tego, czy chcemy, żeby ubrania były suche na tyle, by włożyć je do szafy, lub żeby po wyjęciu były przygotowane do prasowania, technika AutoDry zapewnia optymalny rezultat.

Urządzenie obsługuje rozmaite programy suszenia, m.in. specjalny program do łagodnego suszenia odzieży sportowej, a w szczególności tekstyliów wielowarstwowych, ale także do ubrań z mikrofibry lub włókien syntetycznych. W ramach tego programu tkaniny są delikatnie i precyzyjnie suszone w niższej temperaturze, a na końcu następują interwały suszenia w celu dokładnego wysuszenia warstw wewnętrznych. W celu idealnej ochrony przed przegrzaniem czujniki suszenia stale mierzą wilgotność, żeby zapewnić doskonałe rezultaty suszenia, jednocześnie chroniąc odzież sportową i jej właściwości.

MPM. Minilodówka MPM-46-CJ-05

Kompaktowe wymiary i elegancki design

Oferta kompaktowych urządzeń chłodniczych marki MPM powiększyła się o nową lodówkę, popularnie zwaną kostką. Model MPM-46-CJ-05 to przede wszystkim kompaktowe wymiary, praktyczna pojemność, adekwatna do przeznaczenia sprzętu, oraz eleganckie wzornictwo.



Minilodówka MPM-46-CJ-05 to praktyczne i funkcjonalne urządzenie w eleganckim kolorze inox. Idealnie sprawdzi się w domkach letniskowych, podczas wakacji lub w małych mieszkaniach. Gabaryty urządzenia sprawiają,

że jest chętnie wybieranym sprzętem chłodniczym do pokoi hotelowych, pensjonatów, akademików, a także aptek, gabinetów lekarskich czy kosmetycznych.

Wymiary nowej lodówki MPM wynoszą odpowiednio: 50 cm (wysokość), 45 cm (szerokość) oraz 47 cm (głębokość), co sprawia, że urządzenie z powodzeniem można ustawić nawet na kuchennym blacie roboczym.

Pojemność użytkowa chłodziarki wynosi 45 l. W jej wnętrzu znajdują się transparentna szklana półka, balkoniki na drzwiach oraz komora chłodząca zintegrowana z chłodziarką, która stanowi idealne miejsce do krótkotrwałego przechowywania mrożonych produktów.

Drzwi w modelu MPM-46-CJ-05 można zamontować tak, żeby otwierały się w lewą lub w prawą stronę. Dzięki tej funkcji można postawić lodówkę w wybranym miejscu i zapewnić sobie komfort jej użytkowania.

Poziom hałas wytwarzanego podczas pracy lodówki nie powinien przekraczać 39 dB, a roczne zużycie energii 80 kWh. Urządzenie w wydajny sposób dba więc nie tylko o żywność, ale też o budżet domowy.

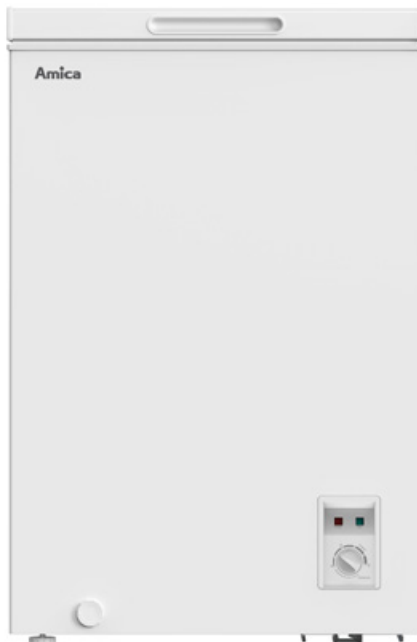


AMICA. Zamrażarki skrzyniowe FS098.3 i FS196.3

Gabaryty skrojone na wymiar potrzeb

Firma Amica, producent sprzętów gospodarstwa domowego, odpowiadając na potrzeby użytkowników, oferuje dwie nowe zamrażarki skrzyniowe o tych samych parametrach, a różniące się wielkością. Celem takiego zabiegu jest osiągnięcie jak najlepszych rezultatów mrożenia z zastosowaniem nowoczesnych funkcji, a przy tym dostosowanie wielkości urządzenia oraz jego pojemności do potrzeb użytkowników.

Amica oferuje dwa nowe modele: FS098.3 oraz FS196.3, których pojemność wynosi kolejno 99 l oraz 199 l. Z uwagi na różną pojemność wskazane modele zamrażarek będą różniły się też zdolnością zamrażania oraz przechowywania produktów. Większy z modeli, którego szerokość wynosi 82,3 cm, oferuje zdolność zamrażania wynoszącą 10 kg/24 h oraz zdolność przechowywania w przypadku braku zasilania do 20 godzin. Kompaktowy model FS098.3, o szerokości wynoszącej 54,5 cm, z powodzeniem zmieści się w ciągu dolnej zabudowy kuchennej. Warto przy tym pamiętać, że obie zamrażarki skrzyniowe otwierają się od góry, zatem umiejscowienie ich pod blatem roboczym nie jest możliwe. Zdolność zamrażania modelu FS098.3 wynosi 4,5 kg/24 h, a w razie braku zasilania urządzenie przetrzyma zamrożoną żywność do 17 godzin. Zamrażarki marki Amica charakteryzują się cichą pracą. Co więcej, model FS196.3 wyposażony jest w cichy i energooszczędny silnik inwerterowy. Urządzenia są sterowane manualnie za pomocą er-



gonomicznego pokrętkła umiejscowionego wygodnie we frontowej części urządzenia. Większy z modeli wyposażony w praktyczny uchwyt, dzięki któremu łatwiej uchylimy masywne wieko sprzętu. Kompaktowy model FS098.3 otworzymy przy pomocy uchwytu zintegrowanego w pokrywie. Takie rozwiązanie sprzyja ustawieniu urządzenia w przestrzeni kuchennej. Dla jeszcze większego komfortu użytkowania obydwa modele wyposażone zostały w praktyczne rolki jezdne, ułatwiające przesuwanie sprzętu, oraz specjalne kosze umieszczone wewnątrz komory chłodzenia, dzięki którym łatwiej możemy mrozić, a potem dotrzeć do pojedynczych produktów danego rodzaju.

Mobilne i funkcjonalne przenośne płyty gazowe



Fot. Pixabay

Mobilność oraz duża dowolność w kwestii umiejscowienia i montażu to dwie podstawowe cechy charakterystyczne przenośnych płyt gazowych. Cieszą się dużą popularnością z uwagi na wielofunkcyjność i łatwość obsługi i użytkowania.

Prenosne płyty gazowe, nazywane przez wielu producentów kuchenkami nastawnymi, to wyjątkowo mobilne urządzenia. Można je zamontować w domu lub mieszkaniu, zabrać ze sobą na urlop do domku letniskowego, a nawet spakować do biwakowego plecaka. Sprzęty różnią się gabarytami i funkcjonalnością.

Rodzaje kuchenek a zasilanie gazem

Płytę gazową przenośną można podłączyć do źródła zasilania gazowego na dwa sposoby. Wybór podłączenia zależy będzie od możliwości domowej instalacji gazowej, jak również specyfikacji technicznej płyty i ostatecznego użytkownika.

**MPM SMILE-KN-02/1K****RAVANSON K-04TNG**

W wypadku gazu z butli sprawdzi się podłączenie węzłem elastycznym. Do króćca dołączonego do kuchni należy zastosować min. 0,5 m stalowej instalacyjnej rury z końcówką do węża 8 × 1 mm. Do przyłączenia natomiast potrzebny jest wąż gazowy, jeśli to konieczne, z regulatorem (reduktorem) ciśnienia. Gaz jest cięższy od powietrza, dlatego gromadzi się w dolnych partiach pomieszczenia. Z tego względu tak ważne jest, żeby miejsce, gdzie będzie przechowywana butla, także miało dostęp do powietrza (niewentylowane szafki czy piwnice nie są wskazane do przechowywania pełnych butli gazowych). Ponadto butle nie powinny znajdować się zbyt blisko źródeł ciepła, które zwiększyłyby temperaturę (i ciśnienie) w butli powyżej 50 °C, czyli piecyków, kominków czy piekarników.

Z uwagi na mobilność płyt gazowych znacznie rzadziej podłączane są do stałej instalacji gazowej. Jeśli takowa występuje w domu czy mieszkaniu, zwykle decydujemy się na normalnogabarytową kuchnię wolnostojącą.

Bezpieczeństwo umiejscowienia płyty

Jedną z niekwestionowanych zalet tego sprzętu jest jego mobilność. To z tego względu jest często wybierany przez użytkowników. Co więcej, sprawdzi się zarówno w dużych, jak i małych kuchniach, a także wszędzie tam, gdzie nie ma możliwości podłączenia sprzętu do stałej instalacji gazowej lub elektrycznej.

**MPM SMILE-KN-02/2KB**



MPM SMILE-KN-03/1K

Przenośna płyta gazowa wykorzystywana w kuchni na działce może zostać umiejscowiona na blacie kuchennym. To również praktyczne rozwiązanie do małych kuchni w domach i mieszkaniach. Płyty o kompaktowych wymiarach, pozwalające na przyrządzenie dań na jednym lub dwóch polach grzewczych, często wybierane są przez użytkowników jako sprzęt do gotowania w domkach letniskowych, gdzie nie gotuje się często, do akademików, a także jako przejściowy sprzęt przed zakupem standardowej płyty. Nie brakuje także płyt z trzema lub czterema palnikami, co znacznie zwiększa ich możliwości funkcjonalne.

Jeżeli wybieramy się na wycieczkę plenerową, przenośna płyta gazowa i butla gazowa o dostosowanej pojemności będą świetną alternatywą dla codziennie

MPM poleca kuchenki gazowe w plener

Kompaktowe kuchenki gazowe ma ofercie również firma MPM. Wśród dostępnych w sprzedaży urządzeń jest m.in. model SMILE-KN-03/1KB z trzema palnikami o mocy: 2,3, 1,6 oraz 0,9 kW. Z uwagi na niewielką masę (4,8 kg) i niewielkie gabaryty kuchenkę można zabrać ze sobą niemal na każdą wyprawę, aby cieszyć smakiem pysznych, świeżych dań. Szerokość, głębokość i wysokość modelu SMILE-KN-03/1KB wynoszą odpowiednio 59, 35,5 i 9 cm.

Emaliowana obudowa zapewnia doskonały klasyczny wygląd na długie lata. Palniki z regulacją płomienia pozwalają dobrać odpowiednią moc grzania do przygotowywanych potraw. Każdy z palników ma oddzielną, płynną regulację. Kuchenka gazowa SMILE-KN-03/1KB ma emaliowane ruszty, a także metalową pokry-



wę, dzięki której można przewozić urządzenie bez obawy o jego uszkodzenie czy nadmierne zabrudzenie. Zasilana jest gazem butlowym (G30-37 mbar). Zużycie gazu wynosi 358 g/h. Model SMILE-KN-03/1KB ma kolor czarny. Dostępna jest również biała wersja kolorystyczna – SMILE-KN-03/1K).

Fot. MPM



RAVANSON K-04BR

kupowanych gotowych obiadów na wynos. Kuchenkę można ustawić w dowolnym miejscu na otwartej przestrzeni. Powierzchnia, na której ustawiona zostanie płyta, powinna być płaska i stabilna, a także osłonięta przed deszczem i wiatrem.

Podłączenie do zasilania gazowego

Urządzenia do gotowania zasilane gazem, niezależnie od tego, czy są dużymi kuchniami wolnostojącymi czy przenośnymi płytami, wymagają szczególnej instalacji. W głównej mierze dotyczy to podłączenia do stałej instalacji gazowej lub gazowej butli, a co za tym idzie – bezpieczeństwa w tym zakresie. Obowiązujące tu normy i standardy są bardzo restrykcyjne, przede wszystkim z powodu zagrożenia ulatnianiem się lub nawet wybuchem gazu. Dlatego należy przestrzegać wszystkich zasad bardzo dokładnie. Jeśli urządzenie ma być wykorzystywane w domu czy mieszkaniu, a nie na otwartej przestrzeni, należy także sprawdzić skuteczność

wietrzenia pomieszczenia, szczelność instalacji gazowej oraz skuteczność działania wszystkich elementów urządzenia.

Konstrukcja i liczba palników gazowych

Ważnym parametrem przy wyborze przenośnej płyty gazowej jest jej rozmiar, który jest ściśle powiązany z liczbą dostępnych palników. Modele jednopalnikowe osiągają niewiele ponad 30 cm szerokości i 30 cm głębokości. Wyposażone są w jedno pole grzewcze i będą dobrym wyborem na biwak. Największe urządzenia – wyposażone w 4 palniki – mają natomiast około 50 cm szerokości i tyle samo głębokości. Wysokość kuchenek jest podobna, niezależnie od liczby palników, i wynosi około 10 cm. Dzięki temu nawet dużą, czteropalnikową kuchenkę zmieścimy do bagażnika i możemy zabrać w podróż. Modele 2- i 3- palnikowe, podobnie do opisanych wyżej płyt, będą różniły się liczbą palników i szerokością. Co ważne, do mniejszych kuchni i domków letniskowych najczęściej wybierane są kuchenki 3-palnikowe. To ze względu na ich funkcjonalność. Z jednej strony nie zajmują wiele przestrzeni na blacie, a z drugiej dają możliwość przygotowania trzech potraw w tym samym czasie.

Moc stref grzejnych

Moc stref określa, z jaką mocą muszą pracować pola grzewcze lub palniki, żeby przekazać optymalne ciepło ustawionym na nich naczyniom. W przenośnej płycie gazowej palnik o najmniejszej średnicy pracuje średnio z mo-

W zależności od modelu, gabarytów i liczby palników ruszty w przenośnych płytach gazowych mogą być pojedyncze lub składać się z dwóch oddzielnych elementów.



MPM SMILE-KN-03/1KB

cią około 1 kW. Nieco większe palniki mogą pobierać jej nawet dwa razy więcej – około 2 kW. Największe palniki gazowe pobierają ponad 2 kW mocy. Moc poszczególnych palników oznaczona jest na opakowaniu produktu. Producent jest zobowiązany do takiego umieszczenia oznakowania, żeby było ono widoczne bez konieczności rozpakowania sprzętu.

Wzornictwo i różnorodna kolorystyka

Jeszcze do niedawna wśród urządzeń tego typu dominowała jedynie emaliowana biel. Obecnie producenci, wychodząc naprzeciw oczekiwaniom klientów, oferują przenośne płyty gazowe również w innych kolorach. Na półkach sklepowych znajdziemy urządzenia w kolorze stonowanego beżu, klasycznej czerni, a tak-



Fot. Ravanson

KUCHENKI



Fot. Pixabay

Zabezpieczenie przeciw wyciekowi gazu, stosowane w sprzęcie do gotowania zasilanym gazem, jest nie tylko praktycznym, ale też obligatoryjnym standardem.

że kontrastującego brązu. Szczególnie modele brązowe są chętnie wybierane do kuchni utrzymanych w stylu rustykalnym, gdzie dominują kolory naturalne, takie jak drewno, cegła czy beton. Pod względem użytkowym nie ma większej różnicy, czy korzystamy z białej, czy czarnej kuchenki gazowej. Różnica może natomiast być widoczna w cenie urządzenia.

Modele z dużym palnikiem wok

Nowoczesne modele przenośnych płyt gazowych wyposażone są w palnik typu wok. Tego typu rozwiązanie występuje w wielu modelach płyt gazowych do zabudowy, a także kuchni gazowych wolnostojących. Jest odpowiedzią na trendy kulinarne i modę na szybkie dania azjatyckie i chińskie przygotowywane w zaciszu domowym. Oferowane są różne warianty tego rozwiązania, np. z potrójną lub podwójną koroną (podwójnym lub potrójnym płomieniem). Palnik typu wok ułatwia szybsze ogrzanie nawet dużego naczynia, choć najczęściej używa się do niego specjalnej patelni. To pole grzejne charakteryzuje się dużą mocą grzania.

Obsługa i sterowanie sprzętem

Przenośne płyty gazowe wyposażone są w sterowanie mechaniczne. Pozwala ono na obsługę urządzenia za pomocą ergonomicznych pokręteł, przycisków czy regulatorów mocy. Umieszczone są zwykle na froncie lub z boku płyty gazowej tak, żeby regulacja była jak najwygodniejsza podczas gotowania i ewentualnego przesuwania naczyń po rusztach. Sterowanie mechaniczne jest najmniej zaawansowanym sposobem ustawienia mocy grzania, jednak szczególnie w wypadku płyt gazowych i palników regulacja ta jest bardzo funkcjonalna.

Bezpieczne obchodzenie się z gazem

Bezpieczne użytkowanie jest jednym z kluczowych aspektów w wypadku przenośnych płyt gazowych. Urządzenia te wykorzystują bowiem gaz (G30), a dodatkowo mogą być użytkowane w domach, mieszkaniach i innych lokalach użytkowych, takich jak domki letniskowe, działki czy pola namiotowe. Zagadnienia związane z bezpieczeństwem są restrykcyjnie przestrzegane przez

producentów, którzy dodatkowo spełniać muszą rygorystyczne normy i zalecenia. Z rozwiązaniami tymi warto się zapoznać, bowiem ich zadaniem jest minimalizowanie możliwości wybuchu gazu czy chociażby ryzyka oparzeń. Poprawiają one także komfort obsługi i dbają o kulinarne efekty. Aby uniknąć ułatniania się gazu, przede wszystkim należy stosować się do zasad właściwego podłączenia instalacji gazowej (przechowywania butli) oraz wybierać sprawdzone urządzenia z niezbednymi zabezpieczeniami.

Najpopularniejszym zabezpieczeniem w urządzeniach zasilanych gazowo jest zabezpieczenie przeciw wyciekowi gazu. Obecnie jest ono standardem i zarazem wymogiem w urządzeniach gazowych. Wytyczne UE wymagają, żeby urządzenia do gotowania zasilane gazem były w nie obligatoryjnie wyposażone.

Zabezpieczenie przeciw wyciekowi gazu

W sprzęcie grzejnym zabezpieczenie to może działać w różny sposób. Pierwszym sposobem jest wykorzystanie szczelnie zamkniętej rurki wypełnionej gazem lub specjalną cieczą. Po odkręceniu gazu i zapaleniu płomienia jeden z końców rurki nagrzewa się, zwiększając objętość i tym samym ciśnienie cieczy lub gazu w środku. Drugi koniec rurki z kolei połączony jest z me-



RAVANSON K-04SNG

chanizmem zapadkowym i zaworem regulującym przepływ gazu. Zwiększenie ciśnienia w środku rurki związane jest z otwartym zaworem i mechanizmem zapadkowym. W razie zgaszenia płomienia, niezależnie od tego, czy przez przeciąg, czy zalanie, rurka przestaje być ogrzewana (ciśnienie w niej zostaje nagle zmniejszone), co wiąże się z uwolnieniem zapadki i odcięciem gazu. Drugi rodzaj zabezpieczenia wykorzystuje elek-



RAVANSON K-01T

tromagnes oraz termoparę. Po przekręceniu i wciśnięciu kurka w celu zapalenia płomienia użytkownik dociska także zawór z elektromagnesem. Po zapaleniu gazu termopara, czyli czujnik temperatury umieszczony przy palniku, zaczyna się ogrzewać. Temperatura wywołuje w termoparze duże napięcie, gwarantujące swobodny przepływ gazu. Podobnie do wyżej wymienionej zasady działania termopara, która zostaje ochłodzona brakiem wysokiej temperatury (zalanie, podmuch powietrza), wraca do pozycji wyjściowej, odcinając tym samym dopływ gazu.

Jak dbać o kuchenki gazowe?

Niezależnie od rodzaju sprzętu kuchennego kwestie czystości oraz odpowiedniej pielęgnacji i konserwacji są kluczowe dla sprawności działania urządzenia. Dotyczy to zarówno lodówki, jak i żelazka czy przedmiotowej przenośnej płyty gazowej.

Modele gazowe, oprócz czyszczenia powierzchni, wymagają okresowego czyszczenia wszystkich części palnika. Warto mieć na uwadze, że palniki zalane zdecydowanie mniej efektywnie działają, a w najgorszym wypadku mogą przestać spełniać swoją funkcję. Wobec tego niezwłocznie po zalaniu należy taki palnik rozmontować na wszystkie możliwe części i umyć oraz wytrzeć do sucha lub pozostawić do całkowitego wyschnięcia każdy element. Po umyciu dyszy element należy przetrząść wykałaczką lub drucikiem. Ruszty palnika najlepiej jest namoczyć w ciepłej wodzie z dodatkiem płynu do mycia naczyń, który doskonale radzi sobie z kuchennymi zabrudzeniami. Większość rusztów można myć w zmywarce. Informacja o tym będzie znajdowała się w specyfikacji sprzętu lub na opakowaniu, ponieważ jest szczególnie cechą funkcjonalną, niewystępującą jeszcze w standardzie. Po umyciu wszystkich elementów należy je wysuszyć i zamontować na miejsce.

Ravanson w oryginalnej kolorystyce

Kuchenki gazowe swoim wzornictwem przywołują na myśl stylizykę retro. Doskonałym przykładem jest model K-03BR firmy Ravanson w nietypowym, brązowym kolorze. Urządzenie niepozbawione jest rozwiązań technicznych, dzięki którym świetnie sprawdzi się nie tylko w kuchni, ale również w plenerze.

Płyta gazowa w urządzeniu firmy Ravanson ma praktyczną metalową pokrywę, emaliowany ruszt oraz trzy palniki z zabezpieczeniem przeciw wyciekowi gazu. Urządzenie może być zasilane gazem LPG (od ang. liquefied petroleum gas). Ciśnienie nominalne gazu dla tego modelu to 37 mbar, a moc cieplna 4,3 kW (352 g/h). Komfort użytkowania zapewniają metalowa obudowa, ergonomiczne pokręta i sta-



bilna podstawa urządzenia. Model K-03BR waży 4,55 kg. Dzięki temu łatwo zabierzemy go ze sobą np. na piknik czy do ogrodu. W ofercie dostępne są również biała i czarna wersja kolorystyczna tego modelu – odpowiednio K-03T i K-03TB.

Fot. Ravanson



Total No Frost – nowy wymiar chłodzenia

Poznaj stylową linię lodówek Total No Frost MPM w trzech odstonach kolorystycznych.

Modele wyposażone są w innowacyjne rozwiązania tj. kompresor inwerterowy, system **Total No Frost** i inteligentne programy automatyczne, które gwarantują cichą pracę, oszczędność czasu i optymalne wykorzystanie energii. Dodatkowo intuicyjny panel dotykowy zapewnia wygodne ustawienie funkcji i parametrów.

Elegancki design i **trzy warianty kolorystyczne** pozwolą na idealne dopasowanie urządzenia do aranżacji Twojego wnętrza.

Zaproś nowoczesną technologię do swojej kuchni - chłódź, zamrażaj i **delektuj się świeżymi produktami każdego dnia!**



Hisense



Idealny klimat na Twoje życzenie!

Nowe, wysoce energooszczędne klimatyzatory Hisense.

Wierzymy w innowacje, które przynoszą wyższą jakość życia tak jak bycie przyjaznym dla środowiska. Nowe energooszczędne klimatyzatory Hisense automatycznie dostosowują się do Twoich potrzeb, zapewniając Ci doskonałe uczucie komfortu dzięki oczyszczoneму powietrzu i wydajnemu chłodzeniu. Ciesz się niezawodną wydajnością i wyrafinowanym designem, a także intuicyjnym sterowaniem przez Wi-Fi.