

INFOPRODUKT



AGD

MAŁE

SPRZĘT DOMOWY

Numer 11/2023 listopad

ISSN: 2719-728X Cena: 4,49 PLN (cena zawiera 8% VAT)

R e k l a m a



**POBIERZ
NUMER!**

zelmer
niezawodnie



Temat numeru!

Żelazka parowe

Stylizacja włosów

Grzejniki promiennikowe



9 772719 728308

Premiera odkurzaczy
Samsung
Bespoke Jet AI

Media Expert rozszerza
współpracę z PKO
Leasing

Program ochrony
zdrowia
AmiCare

Jubileuszowe
produkty marki
Stadler Form



SPIS TREŚCI

W NASTĘPNYM NUMERZE



Fot. Zelfner

Serwis informacyjny

Branżowe informacje z Polski i ze świata.

4

Premiera odkurzaczy Samsung Bespoke Jet AI

Swoją premierę dla mediów miała udoskonalona seria odkurzaczy Jet AI z linii wzorniczej Bespoke.

8

Żelazka parowe

Z wielu względów żelazka parowe cieszą się ogromną popularnością i należą do najpopularniejszych urządzeń pomagających dbać o schludny wygląd garderoby.

10

Nowości produktowe

Drobny, domowy sprzęt AGD.

18

Stylizacja włosów

Klienci sięgają po takie urządzenia jak prostownice czy lokówki, będące najczęstszym wyborem, jeśli chodzi o stylizację.

22

Grzejniki promiennikowe

W sezonie grzewczym szukamy różnych sposobów na dogrzanie pomieszczeń, a także tarasów czy balkonów, abyśmy mogli jeszcze więcej czasu spędzić na świeżym powietrzu.

28

Odkurzacze

bezprzewodowe

Zastosowanie wydajnych źródeł zasilania sprawia, że dziś niemal nie ustępują modelom tradycyjnym z zasilaniem sieciowym.

Stacje

meteo

W domowym zaciszu zamiast klasycznego termometru możemy wykorzystać stację pogody.

Koce

elektryczne

To produkty energooszczędne, które docenią również osoby chorujące na różne schorzenia, zwłaszcza reumatyczne.

WIĘCEJ NA infoprodukt.pl



Struktura dystrybucji magazynu InfoProdukt SDA*



- Zwizualizowane sieci sklepów AGD, RTV, IT, media
- Zwizualizowane sieci sklepów elektrycznych i oświetleniowych
- Studia kuchenne oraz salony meblowe, projektanci
- Niezależne sklepy AGD, RTV, IT, media
- Hipermarkety, supermarkety, dyskonty
- Kanał internetowy, sklepy i witryny poradnikowe
- Firmy przedstawicielskie i kadra zarządzająca

*Szczegółowy wykaz odbiorców znajduje się na stronie: www.infoprodukt.pl

Magazyn w wersji cyfrowej

Lokalna strona WWW

Globalna strona WWW

Wyślij e-mail

Ściągnij plik

Wyświetl film

Akcja, promocja

Wydawca:

InfoMarket Sp. z o.o.
ul. Modlińska 199A/31, 03-122 Warszawa

Redaktor naczelny:

Piotr Krakowiak

Miejsce i data wydania:

Warszawa, listopad 2023

Druk:

Fundacja Źródła Życia

Konfekcjonowanie:

ADK Dariusz Krakowiak

Znak informacyjny:

ISSN: 2719-728X

Numer wydania:

Nr 11, listopad 2023

Niniejsza publikacja jest zastrzeżona patentowo i w całości chroniona prawem autorskim. Wszelkie komercyjne przytaczanie całości bądź wybranych fragmentów opracowania wymaga zgody Wydawcy. Materiały InfoMarket Sp. z o.o. zabezpieczone zostały specjalnym kodem. W przypadku naruszenia dóbr intelektualnych bądź materialnych InfoMarket Sp. z o.o., poniesione straty będą egzekwowane prawnie.

Technologia bliżej nas



BOSCH



Poczuj moc odkurzania #LikeA**Bosch** z odkurzaczem Unlimited.

Promocja!

Kup objęty promocją odkurzacz z linii **Unlimited** i odbierz **prezent**.
Prezent zależy od zakupionego modelu odkurzacza Unlimited.



akumulator



szybka ładowarka



minielektroszczotka



elektroszczotka



wąż



zestaw ssawek



wiertarko-wkrętarka

Promocja trwa **od 6.11.2023 r. do 31.12.2023 r.** lub do wyczerpania puli premii. Regulamin, szczegóły i modele objęte promocją dostępne na www.bosch-home.pl. Prezent zależy od zakupionego urządzenia. W celu udziału w promocji niezbędne jest zostawienie opinii nt. urządzenia w formularzu zgłoszeniowym. Promocja tylko dla osób fizycznych.

Amica

Program ochrony zdrowia AmiCare

10 października obchodzony był Światowy Dzień Zdrowia Psychicznego. To właśnie z myślą o zdrowiu i dobrostanie swoich pracowników grupa Amica uruchomiła program AmiCare. Jego nadrzędnym celem jest wsparcie w zakresie dbania o zdrowie psychiczne i fizyczne pracowników, a także kształtowanie zdrowych nawyków.

– W grupie Amica, zdrowie psychiczne każdego pracownika i pracownicy jest dla nas istotne. Zaangażowanie w opiekę zdrowotną i psychologiczną to część naszej misji. Pragniemy, aby każdy czuł się komfortowo i miał świadomość, że w każdej chwili, a szczególnie w tych najtrudniejszych, może liczyć na wsparcie ze strony firmy – mówi Maja Rutkowska, dyrektor HR grupy Amica.

– AmiCare jest właśnie wyrazem naszego oddania i zrozumienia potrzeb pracowników. Rozumiemy, że każdy z nas może napotkać wyzwania, które wpływają na zdrowie i samopoczucie. Chcemy jednak uświadamiać pracowników i mówić o tym otwarcie, aby i oni nie bali się o tym mówić, a co ważniejsze – aby dali sobie pomoc – dodaje.



Na co dzień grupa Amica oferuje bezpłatne wsparcie psychologiczne dla pracowników i ich rodzin, które nie jest limitowane. Pierwsze konsultacje terapeutyczne zostały przez spółkę wprowadzone w 2020 r., podczas pandemii COVID-19. W kolejnych latach wsparcie psychologiczne było sukcesywnie rozbudowywane. Obecnie, pomoc jest udzielana w trzech gabinetach – we Wronkach, w Szamotułach oraz w Poznaniu. Pracownicy grupy Amica mogą skorzystać z każdej z trzech lokalizacji albo umówić się na wizytę on-line. Liczba wizyt jest nieograniczona w zależności od potrzeb pracownika. Pracownicy jako pacjenci są anonimowi, a wsparcie psychologiczne, tak jak każda wizyta u lekarza, objęte jest tajemnicą lekarską. Średnia wizyt w miesiącu to około 58 spotkań. Program AmiCare działa od 2022 r. W ramach inicjatywy do tej pory na terenie spółki przeprowadzono szczegółowe badania kardiologiczne, warsztaty onkologiczne dotyczące raka piersi oraz raka szyjki macicy, badania cytologiczne oraz badania mammograficzne. Od dwóch lat organizowane są również warsztaty rozwojowe dla dzieci i rodziców. Ich głównym celem jest wspieranie rozwoju umiejętności społecznych, emocjonalnych i twórczych oraz szukanie sposobów na udaną komunikację.

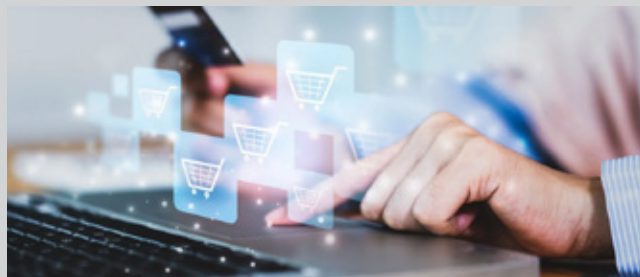
Media Expert, PKO Leasing

Rozszerzenie współpracy o kanał e-commerce

Po udanym wdrożeniu w sklepach stacjonarnych PKO Leasing i Media Expert rozszerzają współpracę o kanał e-commerce. Klienci zyskali dzięki temu możliwość finansowania przedmiotów w leasingu online podczas zakupów dokonywanych na stronie Media Expert.

Rozwinięcie współpracy wpisuje się w aktualne trendy poszukiwania przez klientów alternatywnych form finansowania zakupów. Poziom cyfryzacji rynku leasingowego pozwala na wydawanie decyzji o finansowaniu oraz finalizowanie transakcji nawet w kilka minut, bez dodatkowych formalności. Z leasingu online w Media Expert mogą korzystać klienci firmowi, m.in. mikroprzedsiębiorcy i sektor MSP. Ta forma finansowania jest opłacalna podatkowo i umożliwia korzystanie ze sprzętu bez konieczności zaciągania kredytu lub inwestowania pełnej kwoty w momencie zakupu.

– Wkraczamy w kolejny etap współpracy z Media Expert. Od listopada 2022 r. oferujemy leasing sprzętu RTV, AGD i ICT w ponad 550 punktach, które należą do stacjonarnej sieci naszego partnera. Następnym krokiem i naturalną konsekwencją jest rozszerzenie działań o kanał online na stronie



mediaexpert.pl. Dajemy klientom możliwość sfinansowania urządzeń o wartości min. 500 zł w ramach szybkiego, dostępnego całodobowo i zdigitalizowanego procesu leasingowego. Analiza efektów po miesiącu od wejścia leasingu online do kanału e-commerce naszego partnera potwierdza, że klienci oczekują cyfrowego dostępu do tej formy finansowania – mówi Anna Wiśniewska, dyrektor Departamentu Produktów i Procesów w PKO Leasing.

– W ostatnich latach intensywnie rozwijamy katalog rozwiązań, które sprzyjają obsłudze zamówień realizowanych przez klientów biznesowych, zarówno w kontekście kompleksowej oferty produktowej, jak i wygodnych i bezpiecznych form finansowania. Objęcie usługą leasingową kanału e-commerce to ważny element procesu umacniania naszej roli partnera pierwszego wyboru na rynku RTV, AGD i elektroniki użytkowej dla polskich mikrofirm oraz małych i średnich przedsiębiorstw – mówi Michał Mystkowski, rzecznik prasowy Media Expert.

Do zawarcia umowy wystarczy dowód osobisty oraz podpis kwalifikowany. Jeśli przedsiębiorca takiego nie posiada, może go wyrobić w trakcie wideoweryfikacji na koszt PKO Leasing lub sfinalizować transakcję z udziałem kuriera. Decyzja o przyznaniu finansowania wydawana jest w ciągu kilku minut, a cały proces zawarcia transakcji zamyka się w kwadransie. W zależności od wybranej opcji leasingu (operacyjnego lub finansowego) okres spłaty waha się od 12 do 48 miesięcy.

ZELMER JESTEM DESIGNERSKI

A Ty, czego jeszcze o mnie nie wiesz?



MOC
2400 W

STOPA
PERFECT
GLIDE

CIŚNIENIE
6 BAR

Prasuj szybko i wygodnie!

Postaw na wydajność i wybierz generator pary Zelmer.

Generator pary ZIS5400 Aqua Steam. Moc 2400 W. Ciśnienie 6 bar. Stały wyrzut pary 120 g/min. Maksymalny wyrzut pary 320 g. Regulacja ilości pary. Regulacja temperatury. Automatyczny dobór ilości pary. Stopa ceramiczna Perfect Glide. Funkcja Anti-drip. Prasowanie w pionie. Prasowanie na sucho. System zapobiegający osadzaniu się kamienia. Pojemność zbiornika na wodę 1,5 l. Funkcja auto-off. Przycisk bezpieczeństwa dla prostego przenoszenia. Gotowość do pracy w 2 minuty.



www.zelmer.pl

zelmer
niezawodnie

Stadler Form

25 lat marki i jubileuszowe produkty

Marka Stadler Form, producent wyjątkowych, atrakcyjnych wizualnie urządzeń do poprawy jakości powietrza, świętuje 25. rocznicę istnienia, kontynuując misję łączenia elegancji z zaawansowaną techniką, aby zapewnić nam zdrowy oddech i nadać charakteru przestrzeniom, w których funkcjonujemy.

Z tej okazji producent zaprezentował wyjątkową edycję limitowaną trzech aromatyzatorów: Mia, Jasmine i Lucy, które zabłysną złotem. Historia marki rozpoczęła się w 1998 r., kiedy Martin Stadler założył firmę w szwajcarskim Zug. Jego prywatne poszukiwania nawilżacza powietrza, który oprócz standardów technicznych, spełniałby również wymogi walorów estetycznych, nie przyniosły oczekiwanych rezultatów. Zamiast czekać, postanowił stworzyć go sam. W 1999 r. powstał więc nawilżacz Fred, którego niezwykle design autorstwa Mattiego Walkera zachwyca do dziś. W Polsce marka jest obecna na rynku już 11 lat. Autoryzowanym importerem i dystrybutorem urządzeń marki Stadler Form w Polsce jest DLF Sp. z o.o. W październiku 2022 r. w Warszawie na premierze nawilżaczy powietrza z gamy Karl pojawił się sam Martin Stadler, uświetniając obchody 10-lecia na polskim rynku.

W kolejnych latach marka Stadler Form kontynuowała swoją misję innowacji. Pośród wielu projektów na

szczególną uwagę zasługują powstałe w 2008 r. modele z gamy Oskar. Są to nawilżacze, które swoim ponadczasowym designem, intuicyjną obsługą i energooszczędną pracą zdobyły uznanie użytkowników. Kolejne lata przyniosły firmie wiele nagród w prestiżowych konkursach, między innymi „Red Dot Design Award”, „iF Design Award”, „German Design Award” czy „Good Design”, potwierdzając dobrą jakość wzornictwa. Stadler Form dzisiaj to termowentylatory, osuszacze powietrza, wentylatory, nawilżacze, oczyszczacze, aromatyzery i higrometry. Szeroka gama funkcji, dostosowanie do różnych rozmiarów pomieszczeń i potrzeb użytkowników, ale też uznany design jak zawsze charakteryzują gamę produktów marki.

W ramach obchodów 25-lecia, producent przedstawia nową, limitowaną odsłonę trzech znanych aromatyzatorów. Wszystkie w jubileuszowym złocie, a wśród nich: cicha i dyskretna Mia, działająca do 10 godzin po napełnieniu zbiornika, ultradźwiękowa Jasmine, pracująca w trybie interwałowym do 24 godzin, oraz efektowna Lucy, uwalniająca zapach z efektem realistycznego płomienia, działająca bezprzewodowo do 7 godzin. Aromatyzery ze złotej, limitowanej edycji będzie można kupić w sieci sklepów Media Expert oraz oficjalnym sklepie internetowym marki: www.stadler-form.pl.



Laurastar

Współpraca z Kévinem Germanierem na Fashion Week

Szwajcarska rodzinna firma Laurastar nawiązała współpracę ze szwajcarskim projektantem mody Kévinem Germanierem. Premiera odbyła się podczas Paryskiego Tygodnia Mody 2023 na autorskim pokazie Germaniera.

Jako partner haute couture od kilku lat, Laurastar dąży do uszlachetniania wszystkich tkanin, nawet tych najdelikatniejszych. Kierując się tym samym dążeniem do doskonałości i innowacji, Laurastar i Kévin Germanier zdecydowali się na

współpracę, aby wyrazić wspólną ambicję tworzenia piękna przy jednoczesnym zadbaniu o otaczający nas świat.

– Laurastar i ja dzielimy szwajcarskie pochodzenie i wspólne wartości: zamiłowanie do piękna, dosko-

nałości, zrównoważonego rozwoju i znaczenia rodziny. Wspólna praca jest dla mnie oczywistym wyborem – podkreśla Kévin Germanier.

Pochodzący z Valais Kévin Germanier jest obecnie ikoną zarówno szwajcarskiej, jak i międzynarodowej branży mody. Jego droga zawsze odbiegała od konwenansów. Od samego początku projektant łamał normy w modzie. Stał się pionierem upcyklingu, tchnął nowe życie w materiały i tkaniny. Dziś tworzy olśniewające kolekcje i wyznacza nowe standardy w haute couture dzięki swojemu etycznemu i odważnemu podejściu. Od momentu powstania marka Laurastar poświęca się innowacjom i doskonałości w dążeniu do piękna i trwałości. Dzięki certyfikowanej 10-letniej możliwości naprawy, zapewniającej długowieczność wszystkich produktów, i ekskluzywnej, w 100 proc. naturalnej technologii Ultradelatnej Suche Parry (DMS), którą Laurastar wydłuża żywotność ubrań, marka angażuje się w bardziej zrównoważoną modę wraz z markami i projektantami.



Beldray

◆ TITANIUM EDITION ◆

NOWA
KOLORYSTYKA



Wszechstronne czyszczenie dostosowane do potrzeb

W przypadku jakichkolwiek zapytań handlowych dotyczących Beldray
prosimy o kontakt pod adresem t.rudzik@upgs.com

Samsung

prezentuje nową linię

odkurzaczy Bespoke Jet AI

SAMSUNG

Swoją premierę dla mediów miała udoskonalona seria odkurzaczy Jet AI z linii wzorniczej Bespoke. Konferencja odbyła się w wyjątkowym miejscu, jakim jest lobby w przestrzeni Mindspace, które wpisuje się w architektoniczną perłę zrewitalizowanej warszawskiej Hali Koszyki.



Piotr Stelmachów, zarządzający na co dzień polskim oddziałem Samsunga, podziękował gościom za przybycie i w kilku zdaniach przybliżył liczne osiągnięcia firmy na naszym rynku.

Licznie zgromadzonych tego dnia dziennikarzy i przedstawicieli mediów przywitał Piotr Stelmachów – vice president oraz head of Consumer Electronics w Samsung Electronics Polska. Dalszą część konferencji poprowadzili z niezwykłą dbałością o szczegóły dziennikarka i ambasadorka marki Samsung – Ula „Pedantula” (Urszula Chincz) oraz Dominik Kempka – trener Samsung Electronics Polska.

Mówiąc o szczegółach, mamy na myśli fakt, że nowa rodzina odkurzaczy Samsunga została wyposażona w niezliczoną wręcz liczbę rozwiązań. Każde z nich stanowi ważną część czy to konstrukcji odkurzacza, jego osiągnięć bądź możliwości funkcjonalnych sprawdzających się podczas codziennego sprzątania. Dla

tego prowadzący bardzo uważnie, krok po kroku prezentowali wszystkie podzespoły i rozwiązania i na bieżąco pokazywali ich korzyści w praktyce.

Przede wszystkim wykorzystanie sztucznej inteligencji (AI) sprawiło, że odkurzanie wybranym modelem Samsunga z nowej linii Jet nabiera całkiem nowego wymiaru. W trybie odkurzania AI urządzenie rozpoznaje rodzaj powierzchni i dostosowuje do niej moc ssącą, co pozwala na dłuższe odkurzanie na jednym ładowaniu. Co więcej, nie trzeba przełączać się między trybami przy zmienianiu powierzchni, np. z dywanu na terakotę czy z parkietu na wykładzinę – odkurzacz zrobi to sam. W razie potrzeby zwiększy także moc, żeby efektywność sprzątnięcia była jak najlepsza. Warto w tym miejscu podkreślić, że łączny czas pracy (dzięki dwóm akumulatorom) wynosi około 160 minut, a więc możliwe jest niemal trzygodzinne ciągłe sprzątanie.

W praktyce nowe odkurzacze Samsunga wprowadzają do segmentu pionowych odkurzaczy bezwolkowych i akumulatorowych nową jakość i funkcjonalność. Przede wszystkim nowa linia Bespoke Jet AI to odkurzacze pionowe z największą na rynku mocą ssącą, która wynosi aż 280 W. W tego typu konstrukcjach i przy obecnych normach klas efektywności energetycznej wynik ten można uznać za doskonały. Oczywiście, o efektywności, skuteczności siły ciągu oraz komforcie pracy decyduje także szereg innych elementów, które zostały przez koreańską markę także dopracowane. Atutem jest tu również wzornictwo na najwyższym poziomie. Wraz z innymi urządzeniami AGD z linii Bespoke, takimi jak choćby lodówki czy pralki, odkurzacz Samsunga nie tylko znakomicie się prezentuje, ale i stanowi spójną całość.

Na uwagę zasługuje jeszcze jeden mały, ale także ważny element – do produkcji nowej linii odkurzaczy Jet użyto najwyższej klasy komponentów – tak tych niewidocznych, technicznych, jak silnik czy system ładowania, jak i obudowy, gdzie niezwykle ważna jest jakość tworzyw sztucznych. W wypadku Bespoke Jet AI przyjemnością jest nie tylko patrzeć na stylistycznie udany i ciekawy projekt, ale i korzystanie z niego w praktyce. Wszystko jest tu najwyższych lotów!



Prowadzący Ula „Pedantula” oraz Dominik Kempka z Samsung Electronics zaprezentowali najdrobniejsze możliwości nowej serii odkurzaczy Jet – także te związane z ich bogatym zestawem akcesoriów.



SAMSUNG



Bespoke Jet™ AI

Nasz najmocniejszy odkurzacz bezprzewodowy



Do 280 W¹ mocy ssącej

Wysoka skuteczność na różnych rodzajach powierzchni



Do 160 min² czasu pracy

2 baterie w zestawie – lekka i długodziałająca



Dostosowanie mocy ssącej do rodzaju powierzchni

Tryb odkurzania AI



Automatyczne opróżnianie pojemnika na kurz

Stacja czyszcząca All-in-one

bespokejetai.samsung.pl

¹ Na podstawie badań przeprowadzonych przez Korea Testing Laboratory, zgodnie z normą IEC62885-4: 2020. Pomiar dokonany przy użyciu standardowej końcówki, pustego pojemnika na kurz, trybu Jet i w pełni naładowanej baterii o dużej pojemności. Wyniki porównano z deklarowaną mocą ssącą bezprzewodowych odkurzaczy typu stick o mocy ssącej do 200 W dostępnych na rynku (na podstawie danych o sprzedaży w okresie od stycznia do grudnia 2022 roku, opracowanych przez niezależny instytut badań rynkowych). Wyniki mogą się różnić w zależności od rzeczywistego użytkownika.

² Łączny czas pracy przy użyciu obu baterii, przy wykorzystaniu minimalnego poziomu mocy, bez użycia elektroszczotki.



**Żelazka parowe
i deski
do prasowania**

Temat numeru!



ŻELAZKA

zelmer
niezawodnie



Fot. Zelmer

Z wielu względów żelazka parowe cieszą się ogromną popularnością i należą do najpopularniejszych urządzeń pomagających dbać o schludny wygląd garderoby. Atutami są niewielkie rozmiary i duża skuteczność prasowania. To sprawia, że zaspokajają one potrzeby większości użytkowników.

Nowoczesne żelazka są wyposażone w szereg rozwiązań ułatwiających użytkowanie. Przede wszystkim są to takie funkcje jak blokada kapania, która zapobiega powstawaniu plam pod wodzie, czy opcje samooczyszczenia, znacznie



BREVILLE DiamondXpress VIN420X

zwiększające trwałość sprzętu. Wybierając urządzenie, warto również zwrócić uwagę na aspekty praktyczne, np. masę żelazka czy pojemność zbiornika na wodę.

Rodzaje żelazek

Żelazka tradycyjne to modele, które pracują tylko na sucho, a więc bez użycia systemu rozpraszania pary. Mają idealnie gładkie, najczęściej stalowe stopy (oczywiście, bez otworów), regulację temperatury, a niektóre modele nawet przyciski z oznaczeniami dla niewido-

mych (wyczuwalnymi pod palcami), sygnalizację świetlną pracy oraz temperatury. Najpopularniejsza obecnie kategoria to żelazka parowe. Urządzenia z tej grupy różnią się mocą, ilością wytwarzanej pary oraz tym, z jakich materiałów wykonana jest stopa. W tej grupie żelazek parowych są takie, które mają wbudowany pojemnik na wodę (wlewa się ją do niego), mogą zatem pracować z parą, a także zraszać tkaniny. Podgrupę żelazek parowych stanowią modele bezprzewodowe. Wyposażone są w specjalną bazę albo stojak, które służą do ładowania urządzenia i podgrzewania stopy żelazka, choć różni producenci stosują własne rozwiązania. Zaletą modeli bezprzewodowych jest pełna swoboda prasowania, ponieważ nie ogranicza nas kabel elektryczny, wiąże się z tym również wygoda manewrowania urządzeniem. Utrudnieniem jest konieczność odkładania urządzenia na bazę co jakiś czas.

CAMRY CR 5029



MPM MZE-17

Osoby często podróżujące wybierają żelazka turystyczne. Niegdyś były to tylko modele klasyczne, dziś można także spotkać konstrukcje parowe. Cechą szczególną jest fakt, że oba typy występują w wersji kompaktowej. Z reguły mają zdecydowanie mniejsze rozmiary, jak również mniejsze zbiorniki na wodę. Ważnym elementem jest składana rączka, dzięki której zajmują mniej miejsca w bagażu. Istotny może być także przełącznik napięcia, jeśli w kraju, do której się wybieramy, jest ono inne niż w Polsce.

Parametry żelazka

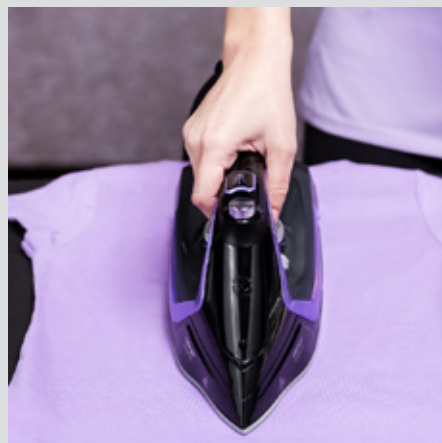
Im większa moc (w żelazkach waha się od 1000 W w modelach turystycznych do 3300 W),

Trwała stopa i duża wydajność – Zelmer ZIR2600 Glide Pro



Moc 2600 W sprawia, że żelazko ZIR2600 Glide Pro radzi sobie z usuwaniem największych zagniecień. Stały wyrzut pary na poziomie 35 g/min i dodatkowym uderzeniem do 180 g umożliwiają szybką i wygodną pracę. Stopa ceramiczna Glide Pro, zastosowana w żelazku, charakteryzuje się dużą odpornością na zarysowania. Docenimy to zwłaszcza podczas prasowania ubrań z metalowymi guzikami lub suwakami – brak zarysowań na stopie sprawi, że

zawsze będzie się ona gładko przesuwać po prasowanym materiale. Naturalnym procesem w trakcie używania żelazka jest osadzanie się kamienia, z czym bez większego problemu poradzi sobie potrójny system antywapienny. Poza funkcją samoczyszczenia oraz odkamieniania w żelazku zamontowano specjalny wkład, który ogranicza ilość osadu. Urządzenie wyposażono w kilka funkcji, które będą niezwykle przydatne



przy prasowaniu. Jedną z nich jest blokada kapania, która zapobiega nadmiernemu kapaniu wody z otworów w stopie żelazka, dzięki czemu ubrania nie zawilgotnieją w trakcie prasowania. W przypadku bardzo mocnych zagniecień użyteczny będzie spryskiwacz, który zwilży tkaninę tuż przed wyprasowaniem, żeby materiał jeszcze łatwiej się wygładził. Żelazko Zelmer ZIR2600 Glide Pro pozwala również na prasowanie w pionie, na sucho, a nieużywane urządzenie automatycznie wyłączy się.

ZELMER
ZIR3210 Performance



tym szybciej żelazka się nagrzewają (średnio do 200 °C), a znaczy to, że szybciej można zacząć prasowanie, a więc i szybciej je skończyć. Modele o największej mocy potrzebują na nagrzanie się zaledwie kilkanaście sekund. Co do zakresu temperatury, to w różnych modelach można spotkać różnicowane oznaczenia, gdyż jedni producenci podają temperatu-

PETRA
PF01480VDE



rę w stopniach, inni rodzaje tkanin, a jeszcze inni skalę „min” lub „max”, jednakże na samą moc nie ma to większego wpływu. Jeśli żelazko nie jest bezprzewodowe, to długość przewodu ma znaczenie. Dłuższy sznur (średnio ma od 1,8 do 3 m) pozwala na wygodne podłączenie i nie ogranicza osoby prasującej. Równie istotne jest to, by był to przewód kulkowy, który może się swobodnie obracać nawet o 360°, dzięki czemu nie zagina się i nie płączy, co przy gorącym żelazku ma duże znaczenie.

MPM
MZE-15



Bezprzewodowe zasilanie – Petra PF0987VDEEU7



Wygodne bezprzewodowe żelazko parowe 2 w 1 marki Petra sprawi, że w mgnieniu oka pozbędziemy się zagnieceń z odzieży. Wydajne urządzenie o mocy 2600 W ma ceramiczną stopę zapewniającą gładki poślizg. Dzięki zbiornikowi na wodę o pojemności 300 ml rzadziej trzeba uzupełniać ją w żelazku. Funkcje samooczyszczania i antywapienne ograniczają osadzanie się kamienia. Żelazko Petra PF0987VDEEU7 ma praktyczny spryskiwacz i funkcję zapobiegającą kapaniu, a także funkcję pionowego uderzenia pary o wydajności 140 g/min. Stacja ładująca pozwala na odłożenie żelazka w dowolnej pozycji, jej przewód zasilający ma długość 1,9 m, co umożliwia znalezienie dogodnego miejsca na nią.



Fot. Petra

Pojemność zbiornika na wodę ma spory wpływ na sprawne prasowanie, gdyż im więcej mięci wody, tym szybciej można się z prasowaniem uporać, gdyż nie trzeba za często jej dolewać. W klasycznych żelazkach parowych zbiornik ma pojemność ok. 120 – 400 ml. Warto dodać, że 160 ml wody wystarcza na ok. 10 min prasowania, a 350 ml – na 20 min. W niektórych modelach bywa wyjmowany, jednak zintegrowany

jest częściej spotykany. Wytwarzana w żelazku para wydobywa się przez tzw. otwory parowe, umieszczone w stopie żelazka – ich liczba oraz rozmieszczenie zależą już od konkretnego modelu. Do większości urządzeń producenci dołączają pojemniki z miarką i wyprofilowanym dziobkiem, ułatwiającym wlewanie wody do zbiornika. Żelazka parowe mają funkcję stałej emisji pary oraz tzw. uderzenie parowe.



Fot. Cammy

Warto zwrócić uwagę na praktyczne cechy żelazka, np. jego masę czy pojemność zbiornika na wodę.



BELDRAY BEL0747NRG - BGC

Dawniej im żelazko było cięższe, tym lepiej się prasowało. Obecnie masa nie przekłada się na jakość pracy urządzenia. Nowoczesne żelazka parowe, zwłaszcza te, które mają wbudowane (lub wymowalne) pojemniki na wodę, mogą ważyć od 1,5 do 2 kg i ma na to wpływ także pojemność zbiornika na wodę. Oczywiście, im więcej pary, tym prasowanie jest łatwiejsze i skuteczniejsze. Wyrzut pary w żelazkach określa liczba do ok. 70 g/min (gramy na minutę), z kolei wartość jednorazowego wyrzutu może wynosić nawet 250 g/min. Funkcja ude-



ELDOM DA36 Press

żenia pary jest już standardowym rozwiązaniem. Naciśnięcie przycisku powoduje jednorazowy silny wyrzut pary. Ułatwia to rozprostowywanie trwałych zagnieciań, które wymagają zastosowania silniejszego wyrzutu. Dzięki niemu para dostaje się między włókna z dużą prędkością i odpowiednio je rozprasowuje. Krótko mówiąc: im większy wyrzut pary, tym łatwiejsze, sprawniejsze, a także krótsze prasowanie, co jest bezpośrednio związane ze zużyciem energii elektrycznej.

Stopa żelazka

Stopy, po erze siermiężnych żelazek tradycyjnych, stały się istotnym czynnikiem sprawnej pracy urządzeń prasujących, nawet bez względu na to, czy działają z parą, bez niej czy może w systemach. Stopa musi się poruszać po tkaninie płynnie, być trwała, nie zaczepiać (jej powierzchnia nie może się wycierać), a tym bardziej powinna się równo nagrzewać. Oczywiście, różne marki mają „swoje stopy”, o własnych na-

Funkcje samooczyszczenia – MPM MZE-21/NS

Dostępne w ofercie marki MPM żelazko parowe MZE-21/NS o mocy 2800 W gwarantuje doskonałe rezultaty prasowania. Funkcja uderzenia pary o wydajności do 180 g/min pozwala jej wnikać głęboko w tkaninę, dzięki czemu można szybko wyprasować nawet uporczywe zagniecenia. Żelazko MZE-21/NS szybko się nagrzewa, ma spryskiwacz, bloka-



dę kąpienia i funkcję prasowania w pionie. Dzięki niej odświeżymy zasłony lub ubrania wiszące na wieszaku. Duży zbiornik na wodę o pojemności 400 ml zdecydowanie ułatwia pracę i skraca czas prasowania. Zintegrowany system antywapienny anti-calc zapobiega osadzeniu się kamienia wewnątrz urządzenia, co gwarantuje sprawną pracę przez długi czas. Żelazko parowe MPM MZE-21/NS ma praktyczną funkcję anti-drip, która zapobiega kapaniu podczas prasowania w niskiej temperaturze. Dodatkowo rozwiązanie self clean zapewnia samooczyszczenie z osadu. Dzięki temu konserwacja żelazka jest niezwykle łatwa.



Żelazko parowe MPM MZE-21/NS zostało wyposażone w ceramiczną stopę, która świetnie sobie radzi na każdym materiale – nie przywiera do powierzchni oraz jest odporna na różnego rodzaju zarysowania. Co ważne, bardzo łatwo utrzymamy ją w czystości.

Fot. MPM

zwach i składach. Popularnym rozwiązaniem są stopy ceramiczne, nierzadko z dodatkiem różnych materiałów, np. diamentów. Ich zaletami są bardzo duża odporność na zarysowania oraz gładki poślizg. Innym popularnym rozwiązaniem są np. stopy stalowe z powłoką tytanową, która nagrzewa się równomiernie i jest bardzo odporna. W praktyce warto zwrócić uwagę, jakiego rodzaju powłokę stopy stosuje producent.

Regulacja temperatury i pary

Możliwość ustawienia parametrów pracy urządzeń do prasowania to jedno z ważniejszych

MESKO MS 5037



rozwiązań. W żelazkach można regulować temperaturę oraz ilość dystrybuowanej pary tak, by dostosować ich intensywność do rodzaju prasowanej tkaniny. Innowacją na rynku było wprowadzenie urządzeń pozbawionych regulacji. Dotyczy to zarówno żelazek, jak i modeli z generatorem pary – zewnętrznym, jak i wbudowanym. Wprowadzono je z myślą o tych użytkownikach, którzy m.in. zbyt często zapominają o konieczności zmiany temperatury, a także o prasowanych tkaninach, by uchronić je przed przypadkowym uszkodzeniem. W klasycznych modelach z regulacją duże znacze-



GOTIE GZE-3000

GORENJE SIH3000RBC



nie mają temperatura stopy żelazka oraz para, która ułatwia przekazywanie ciepła i przyspiesza prasowanie. W modelach bez regulacji temperatura stopy utrzymywana jest na stałym poziomie. W tym wypadku oznacza to, że jest ona niewiele wyższa od temperatury pary – odpowiednie dopasowanie temperatury stopy do intensywności strumienia pary jest kluczem do sukcesu. W przeszłości duża ilość pary w takiej optymalnej temperaturze mogłaby spowodować wyciekanie wody. Stworzenie specjalnej komory parowej wytwarzającej sta-

„Anti Drip” lub „Anti Drop” to najczęściej używane nazwy tej funkcji.

Kontrola parametrów

Regulacja temperatury pozwala na dostosowanie głównego parametru do rodzaju tkaniny. Może być ona mechaniczna (obsługiwana przez pokrętko lub suwak), albo elektroniczna z automatycznym doбором ustawień. Na rynku dostępne są żelazka mające kolorowy wskaźnik zmiany temperatury. Każdy kolor odpowiada temperaturze odpowiedniej dla konkretnego rodzaju tkaniny. Ułatwia to szybkie określenie, czy temperatura jest odpowiednia dla danej tkaniny.

Ciekawym rozwiązaniem, które najczęściej pojawia się w modelach z wyższej półki cenowej, jest wyświetlacz. Odpowiada za informowanie użytkownika o parametrach pracy urządzenia. Pokazuje m.in. ilość wytwarzanej pary i wody pozostającej w zbiorniku, poziom zużycia wymiennego wkładu odwapniającego i temperatury oraz uruchomienie systemu automatycznego wyłączenia. O podłączeniu urządzenia do prądu informują długi sygnał dźwięko-



CONCEPT ZN8012 Start

wy i lampka kontrolna temperatury. Gdy stopa żelazka nagrzej się do wybranej temperatury, na wyświetlaczu pojawiają się odpowiednie symbole. O zmianie ustawienia temperatury informuje także sygnał dźwiękowy. Wciśnięcie „+” lub „-” umożliwi zmniejszenie lub zwiększenie temperatury w zależności od rodzaju prasowanej tkaniny. W niektórych żelazkach wyświetlacz umieszczony jest na rączce.

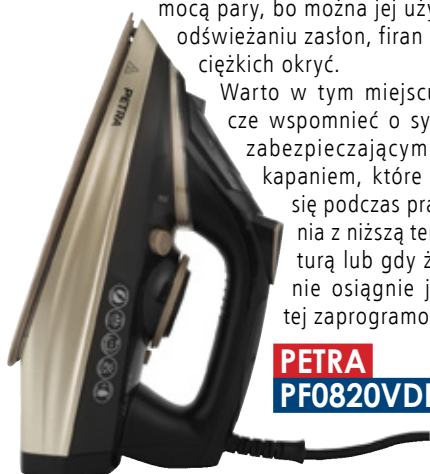
ZELMER ZIR2620 GoldenGlide



ły strumień bardzo wilgotnej pary, przenikającej w głąb tkaniny, zapewnia szybkie prasowanie bez ryzyka wycieku wody. Dzięki temu nie trzeba regulować temperatury, nie ma ryzyka przypalenia, nie trzeba czekać, aż żelazko się rozgrzeje lub ostygnie. Bez względu na to, kto prasuje, prasowanie trwa krócej. Ważną funkcją jest możliwość prasowania w pionie za pomocą pary, bo można jej użyć przy odświeżaniu zasłon, firan czy też ciężkich okryć.

Warto w tym miejscu jeszcze wspomnieć o systemie zabezpieczającym przed kapieniem, które zdarza się podczas prasowania z niższą temperaturą lub gdy żelazko nie osiągnie jeszcze tej zaprogramowanej.

PETRA PF0820VDEEU7



Nie mniej niż żelazko ważna jest wygodna deska do prasowania z regulacją wysokości.

Fot. Zelmer

Komfortowe prasowanie – Gorenje SIH2600BLC



Duży zbiornik na wodę o pojemności 350 ml w żelazku Gorenje SIH2600BLC minimalizuje potrzebę ponownego jego napełniania. Dzięki temu prasowanie zajmie mniej czasu. Moc wynosząca 2600 W sprawia, że żelazko nagrzewa się szybko i w kilka chwil jest gotowe do pracy. System antywapienny zapewnia łatwe i bezproblemowe prasowanie, a także dużą trwałość urządzenia. System zapobiegający kapaniu ze stopy żelazka pozwala prasować delikatne tkaniny w niższej temperaturze i zapobiega powstawaniu plam. Jako dobry przewodnik ciepła powłoka ceramiczna na stopie żelazka pomaga równomiernie rozprowadzić je na całej powierzchni, a prasowanie będzie gładkie i skuteczne. Zapobiega również przywieraniu tkanin do stopy żelazka przy wysokiej temperaturze oraz eliminuje ładunki elektro-

Fot. Gorenje

statyczne. Trwałość i płynne przesuwanie zapewniają również większy komfort prasowania. System automatycznego wyłączenia zapewnia pełne bezpieczeństwo. Jeśli zostawimy żelazko ustawione poziomo na powierzchni lub upadnie na bok, wyłączy się ono automatycznie po 30 sekundach. Gdy żelazko jest włączone, ale nie było używane przez chwilę i jest ustawione pionowo, wyłączy się automatycznie po 8 minutach. Podczas przesuwania żelazka czujnik wykryje to i ponownie włączy je.

CAMRY
CR 5036



zi nam już ani „spalenie” prasowanej rzeczy ani tym bardziej mieszkania. Bezpieczeństwo to również ochrona samego urządzenia, które w wersji nowoczesnej wcale nie jest tanie. Dlatego stosuje się systemy i funkcje niepozwalające osadom wapiennym zadomowić się w kanałkach żelazek. A osad jest ich największym wrogiem.

Samoczyszczenie żelazek

Teraz wszystkie żelazka wyposażone są w takie funkcje, niektóre z nich w ogóle same się oczyszczają, innym trzeba od czasu do czasu pomóc, np. przepłukując je, jak też sam zbiornik na wodę oraz regenerując filtry antywapienne. Warto dodać, że funkcja samoczyszczenia polega na udrożnianiu otworów parowych, w których gromadzi się osad z wody. Z opcji tej powinno się korzystać regularnie, przynajmniej raz, dwa razy w miesiącu. Przed uruchomieniem funkcji należy napełnić zbiornik wodą i ustawić maksymalną temperaturę. Pod wpływem wysokiego ciśnienia z otworów w stopie wyrzucana jest para z zanieczyszczeniami. Można także używać odkamieniacza w sztyfcie lub w płynie. Pierwszy czyści stopę z zewnątrz, drugi wlewa się do zbiornika na wodę. Z kolei przed wysokimi rachunkami chronią użytkownika funkcje „eko”, pozwalają zmniejszyć ilość generowanej pary, oszczędzając energię, przy jednoczesnym zachowaniu dobrych efektów prasowania. Potrafią zagwarantować nawet 20 proc. oszczędności energii elektrycznej, jak również oszczędzają wodę bez negatywnych skutków dla prasowania.

ADLER
AD 5032



Bezpieczeństwo i ochrona

To temat ważny dla wszystkich znaczących producentów. Coraz więcej urządzeń wyposażonych jest w funkcje czy systemy typu AutoStop, które wyłączają żelazko, gdy nie jest

używane przez kilka kolejnych minut. Oczywiście, w różnych modelach jest to rozwiązane inaczej. Może się to dziać np. za sprawą czujnika zamontowanego w uchwycie. Często takie automatyczne wyłączanie nazywane jest strażakiem i polega na wyłączeniu urządzenia, gdy nie jest ono używane przez określony czas, którego długość zależy od pozycji żelazka. Specjalny czujnik zareaguje po ok. 30 sekundach, gdy będzie ono w pozycji poziomej, lub po ok. 6 – 8 minutach przy pozycji pionowej. By ponownie uruchomić żelazko, trzeba na nowo rozpocząć prasowanie. Niektóre modele mają dodatkowo diodę i sygnał dźwiękowy, które zanim żelazko będzie wyłączone, informują o tym.

W niektórych modelach jest tzw. winda, dzięki której pozostawione na desce czy prasowanej rzeczy żelazko, zanim się wyłączy, po prostu unosi, dzięki czemu gorąca stopa nie ma kontaktu z powierzchnią, na której stoi. Tak oto nie gro-

ZELMER
ZIB0003 Performance



Nowoczesne wykończenia stopy żelazka sprawiają, że praktycznie się ona nie brudzi, zwłaszcza gdy użytkownicy stosują się do zaleceń odnośnie do temperatury dla konkretnych tkanin, bo dzięki temu nic do niej nie przywiera. Wystarczy raz na jakiś czas przetrzeć ją wilgotną ściereczką (oczywiście wtedy, gdy jest zimna). Zresztą taki zabieg powinno się stosować choćby ze względów higienicznych i estetycznych, w odniesieniu do całej obudowy. Nawet schowane żelazko pokrywa się kurzem.

Jakość wody

W wielu instrukcjach obsługi znajdziemy zalecenia odnośnie do pielęgnacji urządzeń. Mogą one dotyczyć przepłukiwania bojlera, np. po każdych 10 prasowaniach (wystarczy wlać zwykłą wodę, potrząsnąć bojlerem i wylać ją), a także regeneracji filtra antywapiennego, a do tego dołączane są specjalny preparat i dokładna instrukcja, jak się z nim należy obchodzić. Na szczęście wiele urządzeń wyposażonych jest w funkcję samoczyszczenia i kontrolki, informujące o konieczności przeprowadzenia odkamieniania.

Warto pamiętać, że zbyt twarda woda źle wpływa również na układ grzewczy (nie tylko na kanaliki rozprowadzające parę). Urządzenia mają zwykle filtr wymienny lub wbudowany na stałe. Ten ostatni wymaga regularnego czyszczenia. Niektóre żelazka zostały wyposażone też w podwójny system antywapienny, składający się z funkcji usuwania kamienia oraz specjalnego wkładu wewnątrz zbiornika na wodę, a nawet wbudowane czujniki twardości wody.

GORENJE SIH1800BLT

GORENJE SIH2200BBC



Warto w tym miejscu wspomnieć o specjalnych wodach zapachowych. Nawet gdy mamy do czynienia z żelazkiem parowym lub stacją pary, przeznaczone do prasowania ubrania lub tkaniny mogą nadmiernie przeschnąć, zwłaszcza gdy domowników jest niewiele i prasowanie odkładamy w czasie, aż zbierze się większa liczba rzeczy. Nie każde żelazko potrafi poradzić sobie w sposób zadowalający ze zbyt przeschniętymi materiałami, tym bardziej gdy były wcześniej krochmalone. I wtedy warto sięgnąć po spraye z aromatyzowaną wodą. Nie dość, że nawilżą, to również wyemitują przyjemne zapachy.

Komfort i ergonomia

Dobrym rozwiązaniem jest np. przewód kulkowy łączący żelazko z korpusem. Połączenie polega na tym, że w trakcie poru-



szania żelazkiem, a robimy to praktycznie bez przerwy, przewód się nie załamuje i nie hamuje nam ruchów, ale porusza się wraz z urządzeniem. Przydatne jest także miejsce na nawinięcie przewodu, ponieważ pozwala na wygodne schowanie żelazka, zwłaszcza gdy jest ze stacją pary, jak też „antenka” czy schowek na przewód. Trzeba też zwrócić uwagę na modele z „otwartą rączką”, czyli uchwytem niestykającym się z korpusem, przede wszystkim dlatego, że czasem uchwyty mogą się nagrzewać od dużych wyrzutów pary, a poza tym żelazko z taką rączką jest lżejsze.

Deski do prasowania

Dobra deska do prasowania znacząco skraca tę czynność. Powinna ona łatwo się składać i rozkładać, a w dodatku mieć możliwość dostosowania do wzrostu osoby z niej korzystającej (kilka stopni regulacji wysokości). Właściwie dobrana powinna sięgać okolicy bioder, tak by nie trzeba było się schylać ani podnosić rąk. Dzięki temu mniej się męczą ręce, a nawet kręgosłup jest mniej obciążony. Ponieważ wysokość powinna być dostosowana do wzrostu prasującego, wszystkie modele mają jej regu-

BELDRAY BEL0820 Parent



lację. Jeśli chodzi o wielkość blatu deski (szerokość na długość), to największe osiągają najczęściej 160 cm, standardowe zaczynają się od ok. 30 × 100 cm, a najczęściej spotykane mają 30 – 40 × 110 – 120 cm. Dla prasującego istotna jest również stabilność, a nie bez znaczenia pozostają szerokość stóp deski oraz jej masa – zbyt duża utrudnia składanie oraz przenoszenie. Za najbardziej odpowiednie uważa się deski o masie 2 – 3 kg. W sklepach są przeważnie te najprostsze, stosunkowo lekkie oraz łatwe do składania, z regulacją wysokości blatu, podstawką i zdejmowanym pokrowcem. Wśród nich można znaleźć tzw. rękawniki, a są to wąskie deski, służące do łatwego prasowania długich rękawów. Mają wymiary od 12 × 50 cm i zazwyczaj stawia się je na blacie. Przydatnym rozwiązaniem w desce jest gniazdo zasilające. Służy on do podłączania żelazka, dzięki czemu nie musimy martwić się długością jego przewodu. Nie trzeba także korzystać z przedłużaczy.

Fot. Beldray



Dostępne żelazka różnią się między innymi rodzajem stopy. Standardem jest powłoka ceramiczna, zapewniająca gładki poślizg i nieprzywierającą do tkanin.

CAMRY. Termowentylator kolumnowy CR 7745

Mobilne ciepło

Ceramiczny termowentylator kolumnowy Camry z wyświetlaczem LCD to zaawansowane urządzenie, które umożliwia efektywne i komfortowe ogrzewanie pomieszczeń.

Dzięki innowacyjnej technologii ceramicznej zapewnia szybkie i równomierne rozprowadzanie ciepła, gwarantując przyjemną temperaturę w każdym kącie. Jednym z głównych atutów tego termowentylatora jest czytelny wyświetlacz LCD, który wskazuje aktualną temperaturę w pomieszczeniu. Pozwala też na precyzyjną kontrolę parametrów pracy. W zależności od upodobań możemy skorzystać z wygodnego panelu dotykowego lub z pilota zdalnego sterowania. Urządzenie wyposażono w programator czasowy, umożliwiający ustawienie czasu pracy od 1 do 12 godzin. Regulacja temperatury w zakresie od 10 °C do 35 °C daje pełną kontrolę nad pożądanym poziomem ciepła. Dzięki temu termowentylator można dostosować do różnych warunków i preferencji użytkowników, by zapewnić optymalną temperaturę zarówno w chłodniejsze, jak i cieplejsze dni. Termowentylator wyposażono w możliwość regulacji kąta nachylenia korpusu grzałki w pionie do 30° oraz możliwość nawiewu chłodnym



powietrzem. Urządzenie ma wyłącznik bezpieczeństwa, automatycznie odcinający zasilanie w wypadku przewrócenia urządzenia i zabezpieczenie przed przegrzaniem. Termowentyla-



tor ceramiczny Camry CR 7745 z wyświetlaczem LCD to zaawansowane urządzenie, które łączy w sobie nowoczesne rozwiązania, wygodę obsługi oraz skuteczne ogrzewanie.

CONCEPT. Odkurzacz pionowy VP4500 Direct Air

Poręczny i kompaktowy

Wyposażony w delikatną dla podłóg szczotkę z mikrofibry odkurzacz pionowy Concept VP4500 Direct Air skutecznie zbiera wszelkie zabrudzenia. Dzięki lekkiej konstrukcji jest łatwy w obsłudze i każdy poradzi sobie z odkurzaniem.



Urządzenie ma masę zaledwie 1,54 kg, co czyni je jednym z najlżejszych modeli na rynku. Odkurzacz wyposażony jest w akumulator litowo-jonowy o pojemności 2200 mAh, który zapewnia mu maksy-

malną swobodę ruchów. Do wyboru są dwa poziomy siły ssania odkurzania. Po uruchomieniu odkurzacz pracuje w trybie podstawowym, który jest odpowiedni do regularnego odkurzania twardych podłóg. Siła ssania sięga 10 kPa. Jeśli potrzebujemy odkurzyć większe zabrudzenia, możemy skorzystać z trybu max o wydajności do 20 kPa. Przy wykorzystaniu maksymalnej mocy czas pracy odkurzacza ulega skróceniu. O aktualnym stanie baterii informują 3 lampki kontrolne, umieszczone pod przyciskami sterującymi. Duża siła ssania to zaleta silnika BLDC. Jest to nowo zastosowany cyfrowy bezszczotkowy silnik prądu stałego, który ma wiele zalet – jest cichszy, bardziej niezawodny, bardziej energooszczędny i trwalszy niż silniki konwencjonalne. Za pomocą jednego przycisku w mgnieniu oka otrzymamy odkurzacz ręczny, który docenimy zwłaszcza przy drobnych porządkach. Dzięki uniwersalnej ssawce szczelinowej 2 w 1 delikatnie wyczyścimy blat kuchenny, szuflady i inne trudno dostępne miejsca, a przy pomocy ssawki obicia sof, foteli, łóżka czy wnętrza samochodu. W wyposażeniu znajduje się również praktyczny uchwyt ścienny.



MPM



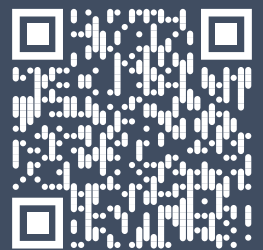
Prasuj pełną parą!

Chcesz szybko i skutecznie pozbyć się zagnieceń z ubrań?
Wybierz żelazko parowe MZE-21/RS od MPM.

- **Mocny wyrzut pary - 180 g/min.** bez problemu poradzi sobie nawet z trudnymi do wyprasowania tkaninami tj. len czy bawełna i wygładzi nawet najtrudniejsze zagniecenia.
- **Funkcja VERTICAL IRONING** pozwala prasować w pionie bez żadnych ograniczeń. Możesz z łatwością usunąć zagniecenia powstałe na frankach, zastłonach lub na rozwieszonej odzieży.
- **Funkcja AUTO SHUT-OFF (strażak)** gwarantuje pełne bezpieczeństwo - samoczynnie wyłączy żelazko, kiedy Ty o tym zapomnisz.

Żelazko parowe MZE-21/RS - pocuj moc pary i wygodę prasowania.

www.mpm.pl



www.robert-thomas.pl

THOMAS

AQUA FLOOR CLEANER PLUS

Odświeżające proste sprzątanie



- Długa praca na jednym ładowaniu baterii.
- Precyzyjne czyszczenie przy krawędziach.
- Funkcja samooczyszczania & sterylizacja wody dla pełnej higieny.
- Oddzielne pojemniki na wodę czystą i brudną.
- Wyświetlacz SMART LED & asystent głosowy.
- Wygodne sterowanie z uchwyty.
- Baza ładująca z uchwytami na akcesoria.





PIEŁĘGNACJA

Urządzenia do stylizacji włosów



Klienci sięgają po takie urządzenia jak prostownice czy lokówki, będące najczęstszym wyborem, jeśli chodzi o stylizację. Oprócz tego nie brakuje jednak innowacji, jak szczotki prostujące polecane do delikatnej pielęgnacji czy specjalne lokówki do głębokich fal i modele automatyczne.

Wybór jest naprawdę duży, a dzięki temu każdy może zdecydować się na sprzęt, który będzie dopasowany do jego włosów, umiejętności oraz oczekiwanych efektów. Najważniejsze jest jednak, żeby stylizacja w jak najmniejszym stopniu niszczyła włosy. Dlatego producenci skupiają się na takich aspektach jak



CONCEPT KK1180 Titan Care

kontrola temperatury i nawilżenia czy dodatkowo pielęgnacja za pomocą składników odżywczych emitowanych przez powłoki pokrywające płytki grzewcze.

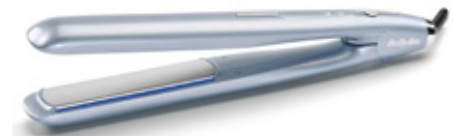
Rodzaje płytek grzewczych

To najważniejsze elementy prostownic i lokówek, które mają największy wpływ na stan włosów. Jako jedyne nagrzewają się do wysokiej temperatury i mają z nimi bezpośredni kontakt. Dlatego też tak ważne jest, z jakiego materiału zostały wykonane i jaki rodzaj powłoki je pokrywa. W prostownicach producenci stosują kilka rozwiązań. Dla skuteczności prostowania i uzyska-



MPM MPR-11

nia określonego efektu końcowego wykorzystują płytki różniące się m.in. kształtem. Uniwersalne i najpopularniejsze są płytki mające długi i stosunkowo wąski kształt, często z lekko zaokrąglonymi końcami. Drugą grupę stanowią prostownice z płytkami mającymi większą powierzchnię grzejną, które doskonale sprawdzają się podczas stylizacji grubych i gęstych włosów. Im węższe, dłuższe i bardziej zaokrąglone płytki, tym lepiej urządzenie sprawdza się także podczas kręcenia włosów, tym samym stając się lokówkoprostownicą. Dla samego efek-



BABYLISS ST573E

Loki z automatu – BaByliss Rose Blush Curl 2664PRE



Automatyczna lokówka o delikatnym różowym kolorze BaByliss Rose Blush Curl 2664PRE zapewnia łatwość i przyjemność przygotowywania ulubionych stylizacji. Urządzenie tworzy trwale i piękne loki. Lokówka automatycznie zmienia kierunek zwijania, by uzyskać naturalne wykończenie. Urządzenie sygnalizuje, kiedy

lok jest gotowy. Lokówka bardzo szybko się nagrzewa i jest gotowa do użycia po 100 sekundach. Dodatkowo ma dwa ustawienia temperatury – 185 i 205 °C. Płytki lokówki zostały pokryte powłoką ceramiczną, która jest bezpieczna dla włosów. Wygodną stylizację umożliwia przewód zasilający o długości 1,8 m.

Fot. Canmy

Fot. BaByliss

PIEŁĘGNACJA

Prostowanie z parą – Concept VZ6010 Steam Boost



Główną zaletą prostownicy parowej Steam Boost VZ6010 jest bardzo delikatna pielęgnacja włosów. Technika parowa zapewnia głębokie nawilżenie włosów, ochronę przed wysoką temperaturą i zapobiega rozdławianiu końcówek. W mgnieniu oka uzyskamy idealnie gładkie i naturalnie lśniące włosy. Prostownica VZ6010 prostuje wszystkie ich rodzaje, w tym grube i kręcone. Dzięki zaokrąglonym krawędziom prostownicy można nie tylko wyprostować włosy, ale także je podkręcić lub zwiększyć objętość fryzury. Wszystko to bardzo łatwo i szybko, za jednym pociągnięciem. Prostownica parowa Steam Boost VZ6010 jest wyposażona w płytki, które są bardzo delikatne dla

włosów. Podczas prostowania dopasowują się do grubości każdego pasma, dzięki czemu uzyskuje się optymalny i równomierny nacisk, a włosy nie są zniszczone ani połamane. Powierzchnia płytek składa się z połączenia ceramiki i turmalinu. Dzięki temu osiągnięte jest szybkie i równomierne nagrzewanie. Rezultatem są lśniące i nawilżone włosy bez elektryzowania. Prostownica oferuje wybór 5 poziomów temperatury, dzięki czemu nadaje się zarówno do włosów cienkich, jak i grubych oraz kręconych. Można monitorować aktualnie ustawioną temperaturę na czytelnym wyświetlaczu LED. Aby zwiększyć bezpieczeństwo, urządzenie jest wyposażone w funkcję automatycznego wyłączenia po 60 minutach bezczynności. Prostownica jest również wyposażona w ochronny futerał podróżny oraz zamek do blokowania, który chroni powierzchnię płytek przed zarysowaniami. Przewód o długości 2,5 m pozwala na swobodną stylizację.

Fot. Concept

tu duże znaczenie ma kształt płytek. Jednak liczy się nie tylko on. Prostownice można podzielić na dwa rodzaje: z elementami pomagającymi rozczesywać włosy lub bez nich. Część z nich wyposażona jest w specjalne grzebienie, czyli małe wypustki umieszczone wzdłuż płytek prostujących. Pozwala na rozczesywanie włosów, co z kolei ułatwia ich prostowanie. Rozwiązanie to jest szczególnie przydatne w prostownicach mających płytki o dużej powierzchni, w których prostuje się większe partie włosów. Grzebień może być wysuwany, wbudowany na stałe lub zdejmowany. Ciekawą propozycją jest prostownica wyposażona w dodatkową nakładkę, będącą szczotką z naturalnego włosa, która gwarantuje łagodniejsze i szybsze prostowanie włosów oraz uwydatnia ich połysk. Prostowanie włosów odbywa się w trzech etapach. W pierwszym szczotka rozczesuje włosy, w drugim dochodzi do właściwego prostowania, w trzecim, czesząc gorące jeszcze włosy, nadaje im połysk i wygładza je.



BEGOOD A3173

Powłoki płytek

O tym, czy dana prostownica lub lokówka jest bezpieczna dla włosów, decyduje powłoka, którą jest ona pokryta. Najważniejsze jest to, by była wykonana z trwałego i odpornego na wysokie temperatury materiału, który chroni łuskę włosa przed zniszczeniem. Liczy się także, by zapewniała płynny poślizg włosom, co pozwala na równomierne rozłożenie pasemek, np. w trakcie prostowania. Jedną z propozycji producentów są płytki, przy których produk-



ADLER AD 2324

cji wykorzystuje się technikę manometryczną. Specjalny roztwór, w którym zanurzone są cząsteczki manometryczne, mieszany jest z różnymi środkami chemicznymi (pigmentami i katalizatorami) i przyjmuje konsystencję żelu. Kolejnym etapem jest piroliza w 200 °C, która ma ustabilizować powłokę. Dzięki temu procesowi powstaje powłoka mikrocząsteczek ceramiczno-tytanowych. Na rynku dostępne są także prostownice z płytkami mającymi powłokę ceramiczną z domieszką masy perłowej, która nagrzewa się zaledwie w kilka sekund i szybko odzyskuje straty ciepła, czy z keratyną. Jednak



BABYLIS C453E

to tylko dwie z kilku możliwości. Oprócz płytek ceramicznych często stosowane są także tytanowe. Tytan to jeden z najtrwalszych materiałów, który wykorzystywany jest przy produkcji urządzeń mających kontakt z wysoką temperaturą. Jest odporny na uszkodzenia i trwały. Prostownice z płytkami tytanowymi są idealne do włosów grubych i kręconych, dobrze je wygładzają. Niektórzy producenci prostownic utrwalają płytki ceramiczne, dodając do nich tytan i tworząc płytki ceramiczno-tytanowe. Alternatywą są płytki z turmalinami bądź diamentowe. Pierwszy typ to prostownice mające powłokę z minerałów, które wytwarzają jony ujemne pod wpływem wysokiej temperatury. Dzięki temu zamykają łuskę włosa i chronią ją przed zniszczeniem. Płytki z turmalinami zapobiegają też elektryzowaniu się włosów. Z kolei powłoka diamentowa charakteryzuje się przede wszystkim dużą wytrzymałością i trwałością. Co więcej, jest ona bardzo twarda i odporna na zarysowania. Dzięki gładkiej powierzchni dobrze prostuje włosy i idealnie nadaje się do



MESKO MS 2311

włosów grubych, szorstkich, kręconych, trudnych do ułożenia. Na rynku dostępne są także płytki lustrzane lub teflonowe – te ostatnie wzbogacane są o elementy ceramiki, turmalinów czy diamentów a także miedziowo-krzemowe pokryte silikonową powierzchnią, która delikatnie napina włosy, wzmacniając działanie płytek prostujących. Nie są to jedyne rozwiązania. W prostownicach coraz częściej wykorzystuje się rozwiązania mające zapewnić równomierne rozprowadzanie ciepła oraz równomierne rozłożenie pasemek włosów. W ten sposób otrzymujemy lepszy poślizg, szybsze i dokładniejsze prostowanie oraz odpowiedni nacisk na powierzchnię włosów. Jedną z opcji jest zastosowanie drgań sonicznych, które wykorzystywane są w elektrycznych szczoteczках do zębów. Ich zadanie polega na odpowiednim rozkładaniu włosów na powierzchni płytek,



CONCEPT VZ1440 Titan Care

co sprawia, że ciepło jest równomiernie rozprowadzane. Podobne zadanie spełniają uginające się płytki, które gwarantują jednakowy nacisk na powierzchnię włosów, co zapobiega ich uszkodzeniu. System ruchomych płytek dodatkowo zmniejsza tarcie. Jedną z płytek jest sprężynowa i ugina się przy nadmiernym nacisku w trakcie stylizacji. W ten sposób chroni strukturę włosa przed uszkodzeniem. Do bardziej innowacyjnych rozwiązań z pewnością należy zaliczyć zastosowanie mikroodżywki, któ-

wysokiej temperatury. W niektórych modelach stosuje się np. olejek arganowy wzbogacony witaminą E lub odżywkę wspomagającą efekt prostych włosów.

Jonizacja a pielęgnacja

Jonizacja to jedno z najczęstszych rozwiązań, które w wielu urządzeniach jest już standardem. Jonizację stosuje się w suszarkach, prostownicach, lokówkach, suszarkolokówkach, a także specjalnych szczotkach. Działa podobnie jak klasyczna odżywka do włosów, z tym że tutaj wydzielana jest przez samo urządzenie, które wykorzystuje generator jonów. Mokre włosy są naładowane dodatnio w przeciwieństwie do urządzeń mających ujemny ładunek elektryczny. Dzięki temu zostaje zrównoważona dodatnia statyczność włosów. Takie rozwiązanie zapobiega elektryzowaniu się i wpływa na ich wygląd. Co więcej, nawilża włosy i pozwala zachować naturalny połysk. Na czym polega jonizacja? Jony ujemne „przemycają” cząsteczki wody w głąb włosów, dzięki czemu są one nawodnione i odżywione po każdym użyciu urządzenia. Zasadniczo jony to atomy naładowane dodatnio lub ujemnie. Aktywne jony mają ujemny ładunek i aktywnie otaczają pasma włosów. Włosy nie elektryzują się i odzyskują odpowiedni poziom nawilżenia i połysk. Efekt – większy połysk, przywrócona gładkość i łatwiejsza stylizacja.

Kontrola temperatury

Możliwość zmiany temperatury jest szczególnie ważna w prostownicach i lokówkach, których gorący element grzejny ma bezpośredni kontakt z włosami. W prostownicach jego temperatura wynosi ok. 100 – 240 °C, w lokówkach np. 135 – 185 °C. Regulacja może być płynna lub skokowa. Coraz częściej producenci sięgają po wyświetlacz LCD. Cyfrowy wyświetlacz pokazuje wybrane ustawienie temperatury oraz często także gotowość urządzenia do pracy. W czasie nagrzewania się płytek może

Urządzenia coraz częściej wyposażone są w wyświetlacz, który precyzyjnie informuje o temperaturze pracy.

mieć on kolor czerwony, po osiągnięciu żądanej temperatury zmienia się na zielony. Maksymalną temperaturę stosuje się w wypadku sztywnych, grubych lub mocno skręconych włosów, które są odporne na prostowanie. Dla włosów delikatnych i przesuszonych będzie to przedział 130 – 160 °C, a dla farbowanych i normalnych 160 – 200 °C. W modelach wyposażonych w regulację korzysta się z przycisków, regulacji skokowej lub elektronicznej – ta ostatnia jest bardzo popularna w prostownicach. Niektóre urządzenia pozwalają na zmianę ustawień temperatury. Trzeba pamiętać, że regulacja temperatury nie jest standardowym rozwiązaniem. Część dostępnych na rynku urządzeń nie ma możliwości jej zmiany. Produkty tego typu mają jedną, niezmienną temperaturę pracy. Jej wysokość zazwyczaj podana jest na opakowaniu urządzenia.



CONCEPT
VZ6020 Elite

ra znajduje się w płytkach i która jest uwalniana pod wpływem wysokiej temperatury. Dzięki niej włosy są nawilżone, uzyskują widoczny połysk i są lepiej chronione przed działaniem



MPM
MPR-07

Kolejną kwestią związaną z możliwością zmiany parametrów pracy urządzeń do stylizacji włosów jest opcja ich blokowania. Zadanie tego rozwiązania jest bardzo proste: ma zapobiec przypadkowej zmianie temperatury np. prostowania w trakcie stylizacji.

Czujniki w urządzeniach

Bardzo często czujniki można spotkać w prostownicach i lokówkach. W pierwszym wypadku ich zadanie polega na regulacji temperatury płytek tak, by dostosować ją do rodzaju włosów i chronić je przed przegrzaniem. Specjalne funkcje zapobiegają przypadkowemu nagraniu urządzenia powyżej określonej temperatury, np. 200 °C. W niektórych urządzeniach za pomocą podczerwieni czujniki diagnozują włosy i dobierają do nich taką temperaturę, żeby nadal były odpowiednio nawilżone. Wiążą się one także z funkcją automatycznego wyłączenia. Jeśli przez



CAMRY CR 2320

określoną ilość czasu nie zostanie wciśnięty żaden przycisk, np. 30 min, prostownica zostanie wyłączona. Czasami producenci stosują funkcję tzw. asystenta bezpieczeństwa, czyli specjalny system automatycznie obniżający temperaturę w trakcie pracy urządzenia. Czujniki są obowiązkowym elementem lokówek i są powiązane ze wskaźnikiem utrwalenia loków. Za pomocą sygnału akustycznego informują użytkownika o upływie czasu potrzebnego do utrwalenia loków. Zazwyczaj występują trzy ustawienia: 5, 8 i 10 sekund.



Fot. Camry

iROBOT. Robot sprzątający Roomba z serii j9

Automatyka sprzątania na nowym poziomie

Nowa propozycja marki iRobot to roboty Roomba z serii j9, które stanowią rozwiązanie problemów, na jakie napotykają konstrukcje konkurencji. Za sprawą stacji ładująco-czyszczącej z systemem automatycznego opróżniania zbiornika i uzupełniania wody z płynem (Clean Base AutoFill) marka wchodzi na nowy poziom automatyzacji.



Firma stworzyła w 2023 r. kompleksową metodologię testów. Skupia się ona na najistotniejszych cechach robotów domowych: skuteczności sprzątania, niezawodności procesu, automatyzacji pracy i jakości wykonania. Wewnętrzne testy w realnych warunkach ujawniły typowe problemy produktów konkurencji, np. dywany poplamione brudnymi nakładkami mopującymi, których robot nie unosi wystarczająco wysoko, ryzyko utknięcia z uwagi na brak zdolności rozpoznania i ominięcia przeszkód czy niezdolność uczenia się na podstawie wykonanych misji czy aktualizacji.

Najnowszy reprezentant marki został zaprojektowany do czyszczenia wszelkich rodzajów podłóg z nierówną precyzją i bez trudu radzi sobie z ww. problemami. Urządzenie ma 4-stopniowy system sprzątania z dwiema specjalnie zaprojektowanymi szczotkami z gumową powłoką, żeby zapewnić 100 proc. więcej mocy ssącej, oraz systemem szorowania z użyciem siły docisku. Co ważne, w przeciwieństwie do innych robotów odkurzająco-mopujących, które podnoszą moduł mopujący w nie-



wielkim zakresie (jeżeli w ogóle), nowy model marki iRobot został wyposażony w moduł wykrywania podłóg miękkich D.R.I. (Dry Rug Intelligence). Dzięki niemu ramię mopujące unosi się na wierzchu robota, aby nie pobudzić i nie zamoczyć wykładzin czy nawet dywanów z długim włosiem. Zaawansowana technika systemu operacyjnego iRobot OS pozwala na dokładne mapowanie przestrzeni



w domu 7 razy szybciej wraz z sugestiami nazw pomieszczeń. Nowy model Roomba Combo j9+ rozpoznaje takie przeszkody jak buty, przewody, plecaki, ubrania, „niespodzianki” zwierząt domowych i wiele innych i efektywnie manewruje wokół nich, dając użytkownikom pewność, że właściwie wykona i ukończy swoją pracę.

Dzięki systemowi Dirt Detective Roomba Combo j9+ przewiduje potrzeby w zakresie sprzątania, automatycznie dostosowując ustawienia pracy dla każdego pomieszczenia z osobna. Dodatkowo czyszczenie rozpocznie się od najbardziej zabrudzonej powierzchni, bazując na informacjach z poprzednich cykli sprzątania, więc użytkownicy w praktyce nie muszą planować pracy robota. Mopowanie uporczywych zabrudzeń optymalizuje technika SmartScrub – robot porusza się na zmianę w tył i przód oraz dociska nakładkę do podłoża.

Dodatkowym atutem jest stacja czyszcząca Clean Base AutoFill. To stylowa konstrukcja, która zapewnia większe niż kiedykolwiek wsparcie dla robota odkurzająco-mopującego Roomba Combo. Magazynuje zabrudzenia nawet z 60 dni oraz uzupełnia płyn do mopowania podłóg nawet przez 30 dni. Zaprojektowana z najwyższą starannością, z najlepszej jakości materiałów, włącznie z imitującą drewno pokrywą wierzchnią. Clean Base AutoFill ma przemysłowe przegródki, które pozwalają wygodnie przechowywać zapasowe worki oraz nakładki mopujące. Co istotne, jest to również najcichsze tego typu rozwiązanie w gamie urządzeń marki iRobot. Sugierowane ceny detaliczne nowych robotów to: Roomba Combo j9+ – 6449 zł, Roomba j9 – 3699 zł i Roomba j9+ – 4599 zł.

BELDRAJ. Odkurzacz bezprzewodowy BEL01727TT

Łatwe sprzątnięcie zakamarków

Dostępny w ofercie marki Beldray odkurzacz bezprzewodowy Smartflex wykorzystuje technikę multicyklonową, zapewniającą stałą, niezmienną dużą siłę ssania.



Wyposażono go w trzy ustawienia wydajności, co zapewnia efektywne czyszczenie różnego rodzaju powierzchni oraz zabrudzeń – od twardych podłóg, jak płytki i parkiety, po dywany i wykładziny. Cyfrowy wyświetlacz ma wygodny wskaźnik poziomu naładowa-

nia baterii, dzięki któremu możemy stale kontrolować pozostały czas sprzątnięcia. Odkurzacz ma cyfrowy silnik bezszczotkowy, zapewniający dużą wydajność ssania. Urządzenie jest wyposażone w diody LED oraz czujniki ostrzegające o zablokowaniu, aby zapobiec utracie siły ssania. W zestawie z odkurzaczem Beldray znajdziemy szczotkę i ssawkę szczelinową, dzięki czemu doskonale nadaje się do czyszczenia tapicerki i trudno dostępnych miejsc. Transparentny pojemnik na za-



nieczyszczenia ma objętość 1 l. Bez trudu możemy kontrolować jego stan zapełnienia. Dzięki możliwości montażu na ścianie odkurzacz nie zajmuje dużo miejsca podczas przechowywania, a jego ładowanie jest bardzo wygodne. Rura odkurzacza została wyposażona w praktyczny elastyczny zawias, umożliwiającą czyszczenie pod meblami bez konieczności schylania się. Dzięki temu łatwiej wycyścimy podłogę np. pod kanapą czy łóżkiem. Odkurzacz wchodzi w skład kolekcji Beldray Titanium, którą wyróżnia kompleksowa oferta stylowych i funkcjonalnych urządzeń do czyszczenia domu, jak parownice, żelazka czy mopy.

ZELMER. Odkurzacz wielofunkcyjny ZVC9150D Leon

Sprzątnięcie na sucho i mokro

Zelmer nie ustaje w rozwijaniu swojej rynkowej oferty. Tym razem powiększyła się ona o wielofunkcyjny odkurzacz ZVC9150D Leon, który spełni wymagania osób chcących kompleksowo zadbać o czystość w domu.



Sercem urządzenia jest wydajny silnik o mocy 2100 W, który generuje dużą siłę ssania, zapewniającą efektywne usuwanie zabrudzeń z różnego rodzaju podłóg – od paneli po dywany. Dodatkowym atutem jest elektroniczna regulacja mocy, ograniczająca zużycie energii i umożliwiającą dostosowanie wydajności do rodzaju powierzchni i zanieczyszczeń. Odkurzacz Zelmer ZVC9150D Leon ma możliwość sprzątnięcia za-

równy suchych, jak i mokrych zanieczyszczeń, np. wody, gdy wylała pralka, czy błota. Wszystkie zanieczyszczenia gromadzą się w szczelnym zbiorniku. Dodatkowym atutem jest możliwość korzystania nie tylko z worka, ale i funkcji filtracji wodnej. Dzięki dużej skuteczności jest ona świetnym wyborem np. dla alergików, astmatyków i sprawdzi się w domach ze zwierzętami. Zebrane zanieczyszczenia są topione w wodzie i nie wydostają się na zewnątrz. Aby kompleksowo zadbać o czystość różnych powierzchni, Zelmer ZVC9150D Leon został wyposaż-



zony w funkcję prania dywanów i tapicerki. Plamę wystarczy spryskać wodą z dodatkiem środka piorącego (dołączony do zestawu), a następnie odessać za pomocą ssawki ekstrakcyjnej. Po tym powierzchnia będzie czysta oraz sucha. Praktyczny schowek w obudowie ułatwia przechowywanie akcesoriów i ssawek do odkurzacza. Komfortową pracę zapewnia metalowa teleskopowa rura. Wraz z szeroką gamą akcesoriów Zelmer ZVC9150D Leon pozwala łatwo zadbać o czystość w domu.

Domowe i zewnętrzne grzejniki promiennikowe



Fot. Adler

W sezonie grzewczym szukamy różnych sposobów na dogrzanie pomieszczeń, a także tarasów czy balkonów, abyśmy mogli jeszcze więcej czasu spędzić na świeżym powietrzu. W takich warunkach komfort termiczny mogą zapewnić ogrzewacze promiennikowe.

Na rynku znajdziemy wiele różnych modeli o odmiennej konstrukcji, przeznaczonych zarówno do użytku wewnętrznego, jak i zewnętrznego. Dodatkowo dostępne są promienniki stojące i wiszące, o formie panelowej, okrągłej lub kolumnowej. Taka różnorodność sprawia, że bez trudu znajdziemy model, który najlepiej pasuje do konkretnego zastosowania.



Jak działa promiennik?

Bardzo dobrym rozwiązaniem są promienniki, które wytwarzają ciepło odpowiadające właściwościom Słońca. Swoje właściwości zawdzięczają promieniowaniu, a nie konwekcji ciepła w wyniku ogrzewania powietrza. Ogrzewacz promiennikowy wytwarza przyjemne i naturalne ciepło. Ponieważ energia promieniowania przekształca się w ciepło wyłącznie w momencie zetknięcia z ciałem stałym, ogrzewa

ACTIVEJET APH-1520S



RAVANSON QH-01

ściany, ludzi, zwierzęta, a nie ogrzewa powietrza. Promienniki są przydatne wszędzie tam, gdzie potrzebny jest szybki efekt cieplny i gdzie nie ma stałych źródeł ciepła. Ciepło, które promieniuje, trafia bezpośrednio w tym kierunku, w który skierowany jest grzejnik, dlatego nie jest w stanie podnieść temperatury w całym pomieszczeniu. Technikę ogrzewania promiennikowego można wykorzystać zarówno wewnątrz mieszkań, jak i na zewnątrz.

Właściwości promieniowania

Podczerwień (infra red) to promieniowanie elektromagnetyczne o długości fal od 780 nm do 1 mm. Nazwa powstała nie względu na kolor światła, ale ze względu na umiejscowienie fal za kolorem czerwonym w zakresie światła widzialnego. Od długości fali zależy głębokość wnikania, czyli jak głęboko nagrzej się organizm, podłoga, ściana, które będą ogrzewać powietrze. Ponad 90 proc. pobie-

ranej energii elektrycznej jest oddawana w postaci ciepła (bardzo duża sprawność), a 10 proc. w postaci światła. Są też promienniki, które tylko grzeją (ceramiczne). Jak działa podczerwień w przyrodzie, można sprawdzić w mroźny, słoneczny dzień. Mimo że powietrze ma temperaturę poniżej zera, to Słońce sprawia, że odczuwamy znacznie wyższą temperaturę. W cieniu poczuwamy temperaturę otoczenia. Skóra ludzka pochłania 70 proc. promieniowania podczerwonego, 30 proc. jest odbijane. Ludzie odczuwają wtedy ciepło, zwiększa się ukrwienie skóry i krąże-



RAVANSON OT-1500LED



**ADLER
AD 7709**

nie krwi. Promieniowanie podczerwone łagodzi bóle stawów i mięśni, likwiduje stany zapalne, jest wykorzystywane w fizykoterapii. Nie ogrzewając powietrza, nie powoduje ruchu cząstek kurzu, więc jest korzystne dla alergików.

Typy grzejników

Domowe grzejniki promiennikowe działają bardzo szybko. Przebywając w zimnym pomieszczeniu, odczuwany ciepło natychmiast po ich włączeniu. W wy-

**YATO
YT-99501**



Mobilne ogrzewanie – Mesko MS 7710



Kompaktowy grzejnik kwarcowy Mesko MS 7710 o mocy 800 W to niewielkie, ale bardzo wydajne urządzenie, dzięki któremu szybko zwiększymy temperaturę w pomieszczeniu. Grzejnik ma dwie lampy kwarcowe (o mocy 400 W każda), które mogą działać jednocze-



śnie, oprócz tego możemy zdecydować o uruchomieniu tylko jednej z nich, jeśli nie ma potrzeby grzania z maksymalną mocą. Doskonale sprawdza się w chłodnych okresach poza sezonem grzewczym a także w miesiącach stale niedogranych, do których dochodzi za mało ciepła z innych źródeł. Dla bezpieczeństwa grzejnik wyposażono w automatyczny system przerywający pracę w razie przewrócenia urządzenia (na przykład w wyniku potrącenia przez psa czy dziecko).

Fot. Mesko

padku grzejników konwekcyjnych ciepłe powietrze przemieszcza się ku górze. Promiennik zawieszony przy suficie i skierowany pod kątem 45° będzie ogrzewał podłogę i miejsca tam, gdzie przebywamy. W domu promieniowanie podczerwone grzeje ludzi, zwierzęta, ściany i meble, a nieznacznie po-

wietrze, które nie traci wilgoci. Dlatego też ciepło emitowane przez urządzenie dociera prawie bez żadnych strat do konkretnego miejsca. Zakumulowane ciepło w ścianach pomieszczenia jest znacznie dłużej oddawane do otoczenia. Eliminuje się problem wilgoci w murach i zapobiega rozwojowi grzybów. Promienniki zewnętrzne to urządzenia, które bardzo dobrze sprawdzają się na otwartych powierzchniach, werandach, w ogródkach restauracyjnych, na straganach, w pawilonach handlowych, domkach letniskowych, w obiektach przemysłowych, na stanowiskach pracy i w innych pomieszczeniach. Komfort ciepły uzyskiwany jest przy znacznie niższej temperaturze otoczenia niż w wypadku innych ogrzewaczy. Temperatura ogrzewania spada w miarę odalania się od grzejnika.



Gdy przestrzeń jest nieduża, warto rozważyć wybór sufitowego promiennika ciepła.

Rodzaje grzałek

W grzejnikach są wykorzystywane grzałki emitujące fale podczerwieni o różnej długości i natężeniu promieniowania oraz właściwościach fizycznych. Konsument ma do wyboru grzejniki z grzałkami halogenowymi, ceramicznymi, kwarcowymi lub hybrydowe. Grzejniki mogą przyjmować formę panelu wieszanego na ścianie. W grzejnikach halogenowych nazwa odpowiada źródłu ciepła, jakim są kwarcowo-halogenowe emiterzy z włóknem wolframowym rozgrzanym do temperatury 1500 – 2200 °C, napełnione gazem szlachetnym (halogen). Promieniowaniu towarzyszy światło. Ogrzewanie działa natychmiast po włączeniu urządzenia. Grzejnik generuje promienie podczerwone, które nagrzewają przedmioty (i to one oddają ciepło do pomieszczenia). Zasięg grzejników halogenowych nie jest zbyt duży i przeważnie wynosi do 10 m. Dzięki odbłyśnikowi ciepło trafia bezpośrednio w tym kierunku, w który skierowa-

Fot. Trotec



RAVANSON OT-1500S

GRZEJNIKI

RAVANSON
OT-1500B



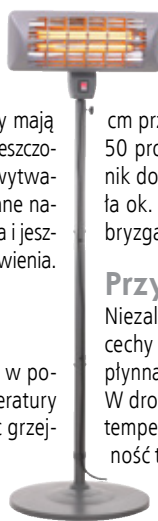
ny jest grzejnik, dlatego nie jest w stanie zwiększyć temperatury w całym pomieszczeniu. Z tej przyczyny grzejniki halogenowe, choć wytwarzają ciepło błyskawicznie, najlepiej nadają się do dogrzewania punktowego, np. kiedy użytkownik przebywa w określonym miejscu, np. na kanapie, ogląda telewizję czy pracuje przy biurku. Trwałość tych elementów wynosi ok. 5000 – 8000 godzin.

Większą trwałość – do 10 000 godzin pracy mają promienniki karbonowe (włókno węglowe umieszczone w rurze kwarcowej), znane z wydajnego wytwarzania ciepła. Przyjemne ciepło jest odczuwane natychmiast po włączeniu, bez fazy rozgrzewania i jeszcze przed pojawieniem się czerwonego zabarwienia.

Odpowiednia moc promiennika

Aby stworzyć komfortowe warunki cieplne w pomieszczeniu, trzeba ogrzać ściany do temperatury min. 18 °C i powietrze do 20 – 24 °C. Moc grzejnika jest zależna od kubatury pokoju i izolacji cieplnej budynku.

CAMRY
CR 7737



Przyjmuje się, że w dobrze zaizolowanym, energooszczędnym budynku mieszkalnym o typowej wysokości pokoju 2,8 m zapotrzebowanie wynosi 85 – 100 W/m², aby uzyskać temperaturę ok. 20 °C. Oznacza to, że w pomieszczeniu o powierzchni 20 m² należy zamontować grzejnik o mocy 1700 – 2000 W. Jeżeli chcemy uzyskać temperaturę ok. 20 °C w nieocieplonych i słabo zaizolowanych pomieszczeniach, zapotrzebowanie wzrasta do 150 – 200 W/m². Z punktu widzenia doboru optymalnej ceny do jakości w przeciętnym mieszkaniu najlepsze będą grzejniki konwektorowe lub olejowe, natomiast w półotwartych lub często narażonych na szybką utratę ciepła pomieszczeniach (sklepy, restauracje, magazyny) najlepsze będą grzejniki promiennikowe. Typowa moc grzejników wynosi od 1 do 3 kW. Grzałka może być podzielona na dwie lub trzy sekcje, co umożliwi szybkie zwiększenie lub zmniejszenie mocy. Nie należy ustawiać żadnych przeszkód (meble, grube zasłony) w odległości mniejszej niż 50 cm przed urządzeniem, gdyż zasłonięte grzejniki to 50 proc. straconego ciepła. Gdy wybieramy grzejnik do łazienki, chcemy, żeby temperatura wynosiła ok. 25 °C, a obudowa musi mieć ochronę przed bryzgamy wodnymi (IP34).

Przydatne funkcje

Niezależnie od konstrukcji grzejniki mają wspólne cechy użytkowe. Regulacja temperatury może być płynna lub skokowa, zmieniana na dzień czy w nocy. W droższych modelach jest termostat, utrzymujący temperaturę grzejnika o ustalonej wartości. Dokładność termostatu wynosi 2 – 3 °C. W grzejnikach są też montowane wyłączniki termiczne, chroniące urządzenie przed przegrzaniem. Waż-



Fot. Camry

Stojący ogrzewacz promiennikowy może być doskonałym wyborem np. na taras.

Ogrzewanie z aplikacją – Concept QH4100

Ceramiczny grzejnik ścienny Concept QH4100 w czarnym kolorze ma szklany panel, co dodaje mu atrakcyjności. Nadaje się do ogrzewania pomieszczeń o powierzchni do 20 m². Dzięki stopniowi ochrony IP22 jest odporny na wilgoć, więc



można go używać również w łazience. Do wyboru są 2 poziomy mocy grzania, ma też funkcję wentylatora i regulowaną oscylację żaluzji dla wydajnej dystrybucji ciepła. Wyposażony jest w nowoczesny wyświetlacz LED ze wskaźnikiem temperatury oraz pilotem do wygodnego sterowania. Aby zapewnić bezpieczną pracę, zastosowano w nim zabezpieczenie przed przegrzaniem. Grzejnik jest wyposażony w praktyczny tygodniowy i ekonomiczny 24-godzinny programator. Z jego pomocą możemy ustawić żądany czas pracy na każdy dzień, w tym temperaturę. Jeśli aktywujemy funkcję otwartego okna, urządzenie wyłącza się automatycznie, gdy temperatura gwałtownie spada, oszczędzając w ten sposób zużycie energii. Atutem jest także możliwość sterowania za pomocą praktycznej aplikacji Concept Home.

na jest też funkcja wyłączenia zasilania w momencie przewrócenia grzejnika. W wyborze funkcji pomocny może być wyświetlacz LCD. Przydatny jest timer, który włączy i wyłączy grzejnik o określonej godzinie. Warto zwrócić uwagę na regulowany kąt nachylenia grzałki (np. 45°), który zmienia kierunek promieniowania, czyli miejsce grzania. W transporcie pomocny będzie uchwyt, a w typowo podłogowych grzejnikach kółka.

Pilot umożliwia sterowanie funkcjami grzejnika z fotela. W domkach letniskowych przydatne będą grzejniki z Wi-Fi – za pomocą aplikacji na smartfonie będzie można zdalnie obsługiwać urządzenie, ustawiać temperaturę czy timer włączający grzejnik przed przyjazdem użytkownika, żeby nagrząć pomieszczenie. Aplikacja umożliwia zarządzanie nawet kilkoma grzejnikami, a niektóre mają również możliwość kontroli innych urządzeń smart home. Może także prezentować zużycie energii, co ułatwi kontrolę kosztów ogrzewania. Zaletą grzejników promiennikowych są małe koszty eksploatacji, mniejsze nawet o 65 proc. w stosunku do ogrzewania tradycyjnego.



YATO
YT-99520



RAVANSON
HH-01



Perfekcyjnie czysty dom bez wysiłku.



2w1 odkurzanie i mopowanie

Nie tylko odkurzanie, ale również mopowanie. Wbudowany zbiornik na wodę i 3 prędkości jej przepływu dla doskonałych rezultatów.



Inteligentna stacja opróżniająca

Automatycznie opróżnia kosze na śmieci, uwalniając Twoje ręce i pozwalając pożegnać się z kurzem.



2-etapowe inteligentne czyszczenie

Skanowanie wnętrza przy pomocy laserowego oka 360° oraz planowanie ścieżek dla lepszych efektów.



Sterowanie przez aplikację

Użytkownik ma podgląd procesu czyszczenia i ścieżek odkurzacza.

concept

innowacje w Twoim życiu



ODKURZACZE
AUTOMATYCZNE



ODKURZACZE
PIONOWE

ODKURZACZE DO ZADAŃ
SPECJALNYCH

MY-CONCEPT.PL